

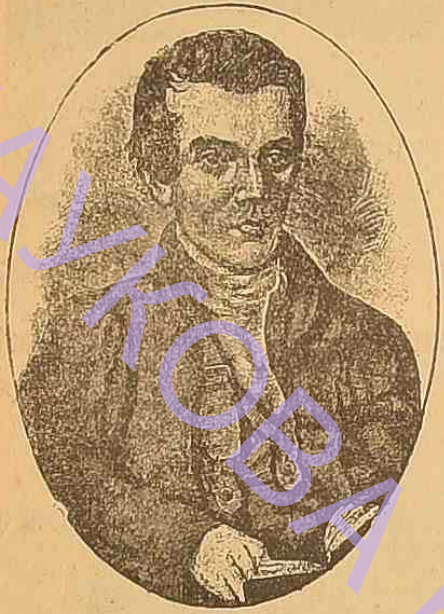
ОДЕССКІЯ НОВОСТИ

№ 8429.

Суббота, 28-го Мая 1911 г.

№ 8429.

КЪ 100-ЛѢТІЮ СО ДНЯ РОЖДЕНІЯ В. Г. БѢЛИНСКАГО. 1811—30 мая—1911.



В. Г. БѢлинскій юношескихъ лѣтъ.
(Съ рѣдкаго портрета).



В. Г. БѢлинскій.
Рѣдкая литографія Мюнстера, съ оригинала Горбунова



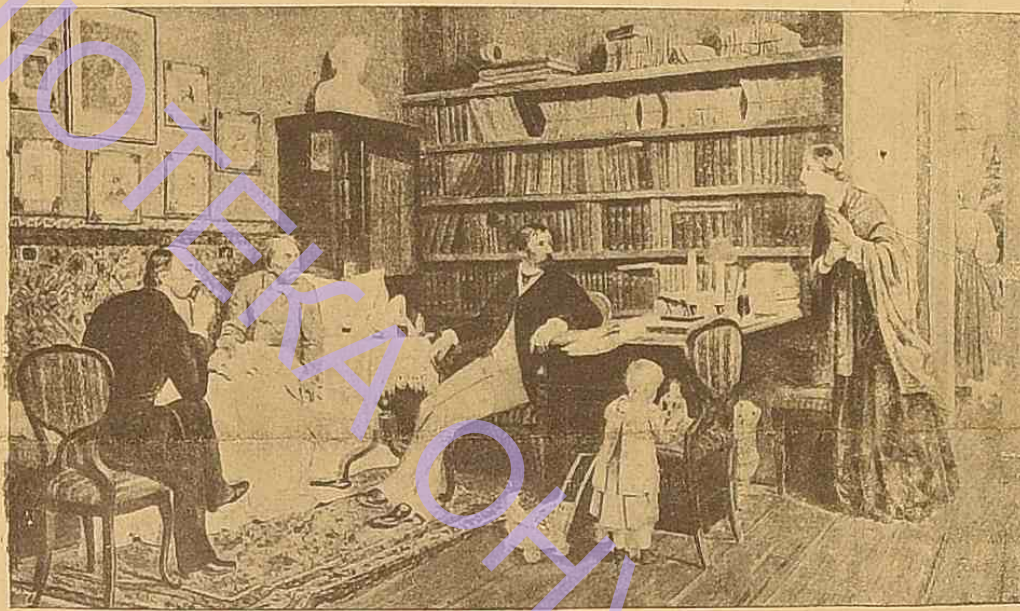
В. Г. БѢлинскій.
Съ литографіи Горбунова 1843 г.



В. Г. БѢлинскій.
Рисунокъ карандашемъ А. Редера 1858 г.



В. Г. БѢлинскій.
Съ гравюры Иордана 1859 г.

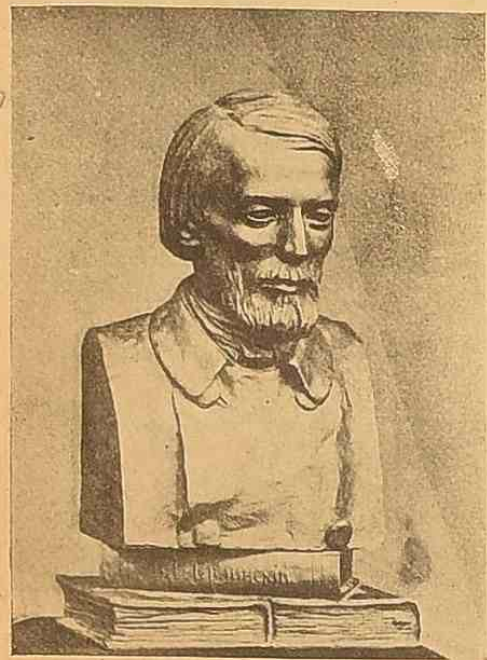


„БѢлинскій передъ смертью“.
Картина А. А. Наумова.



М. В. БѢлинская, жена великаго критика, съ дочерью О. В. БѢлинской и сестрой А. В. Орловой.

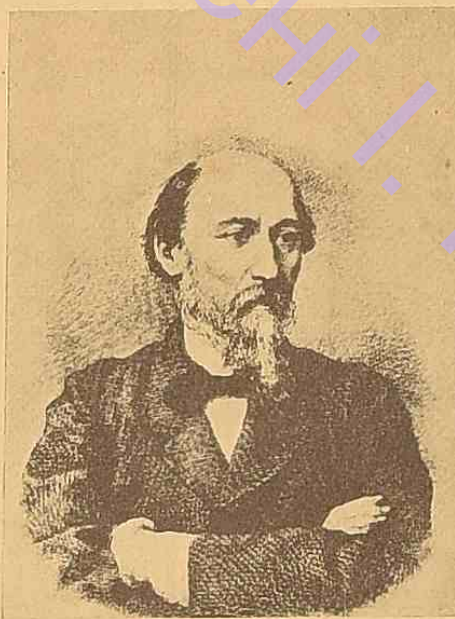
СОВРЕМЕННОИ БѢЛИНСКАГО.



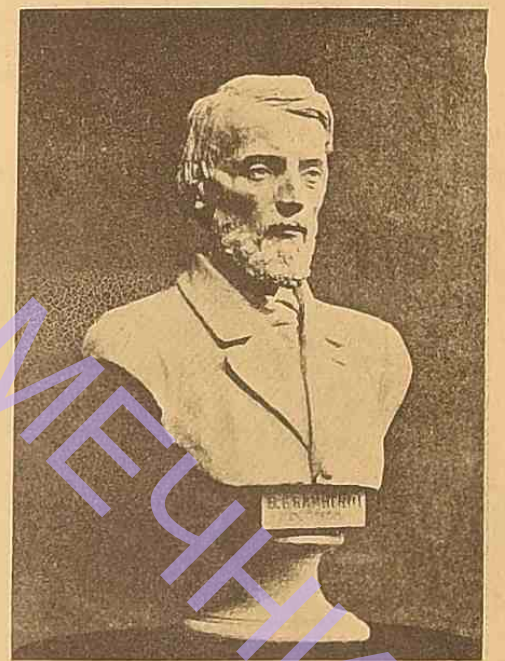
Бронзовый бюстъ БѢлинскаго.
Работы Н. Н. Ге.



А. И. Герценъ.
Парижская литографія 1848 г.



Н. А. Некрасовъ.



Гипсовый бюстъ БѢлинскаго.
Работы А. С. Козлова.



Т. Н. Грановскій.
(Гипсовый медальонъ).



П. С. Мочаловъ
(по рисунку Каракалпакова).

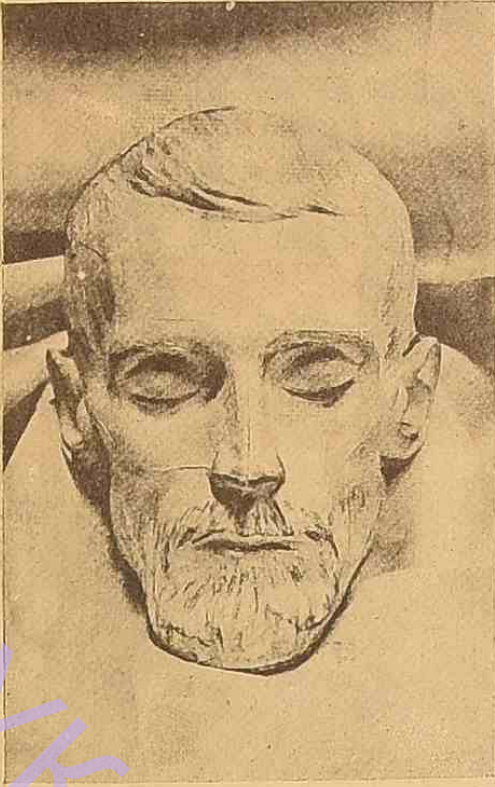


М. С. Щепкинъ.
Карандашный рисунокъ Т. Г. Шевченко.



Н. В. Станкевичъ.
(Гипсовый медальонъ).

Современники Бѣлинскаго.



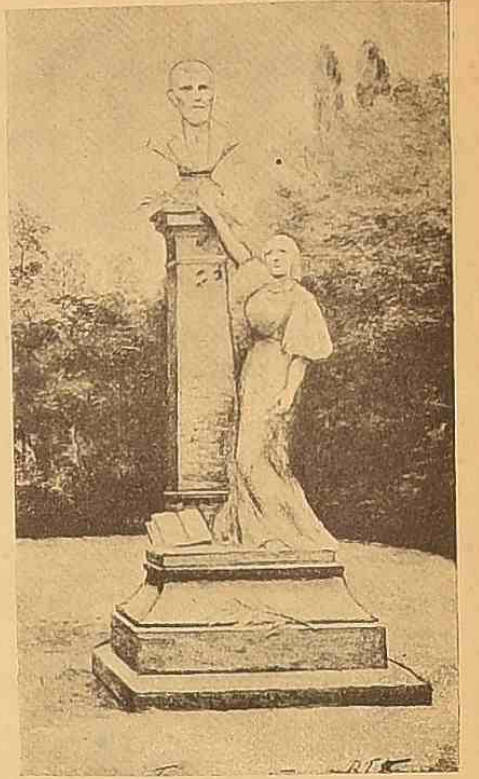
Масла Бѣлинскаго.



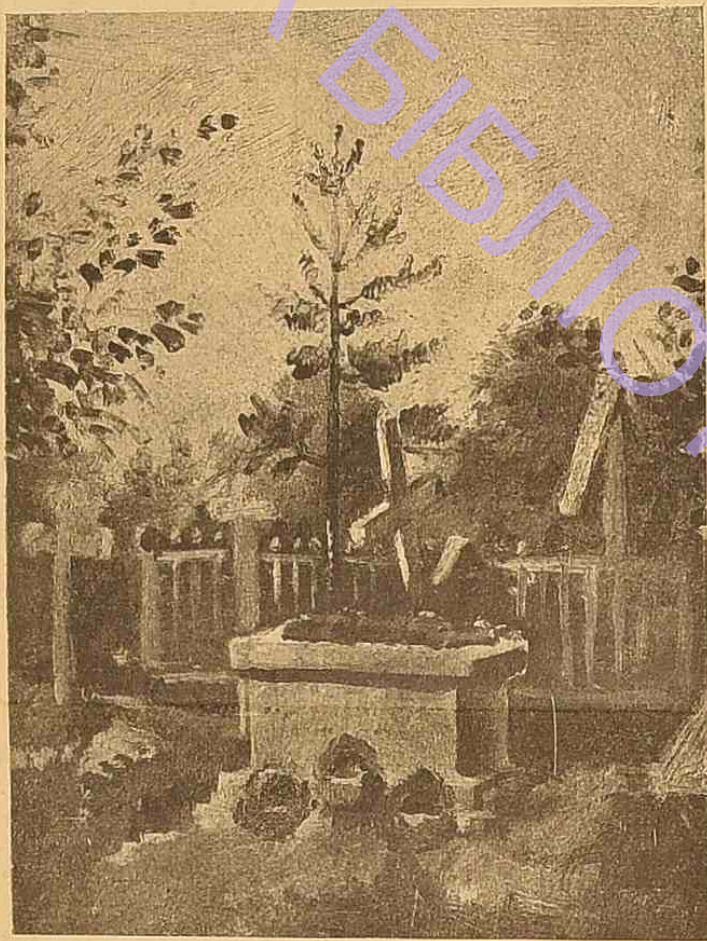
И. И. Панаевъ.



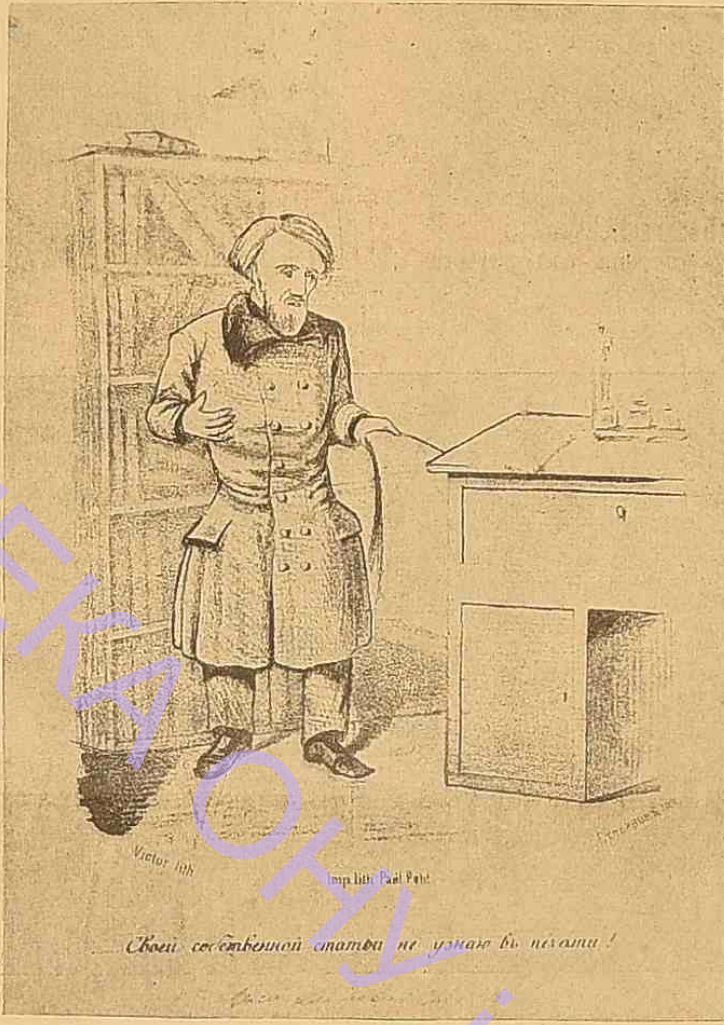
А. А. Краевскій.
Съ литографіи 1857 г.



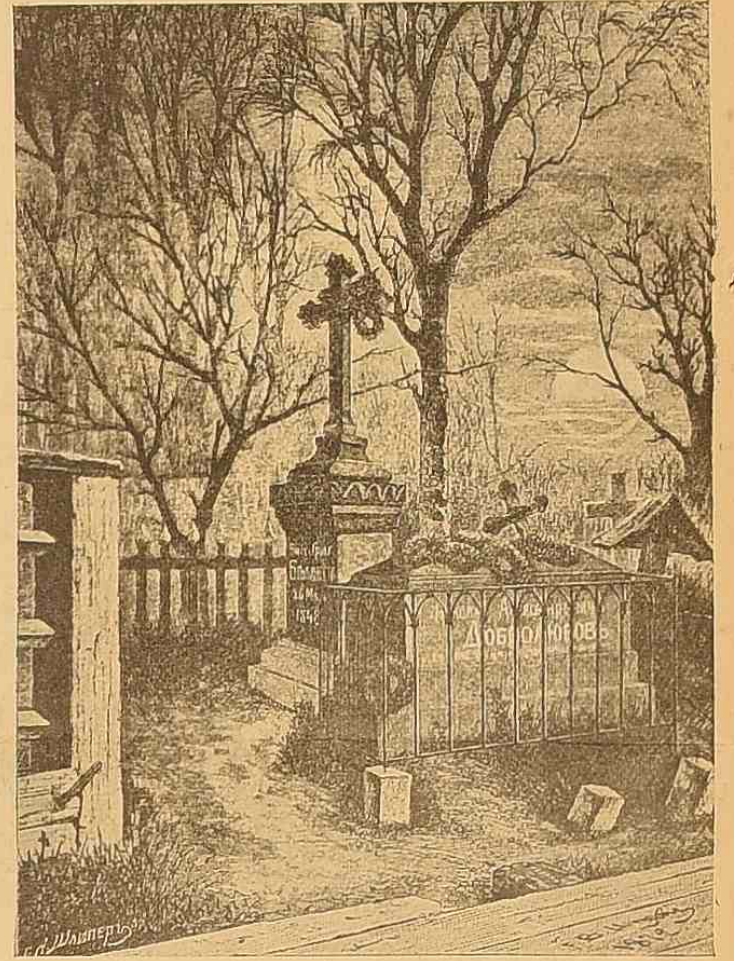
Проектъ памятника Бѣлинскому въ Пензѣ.
Работы М. Каплана.



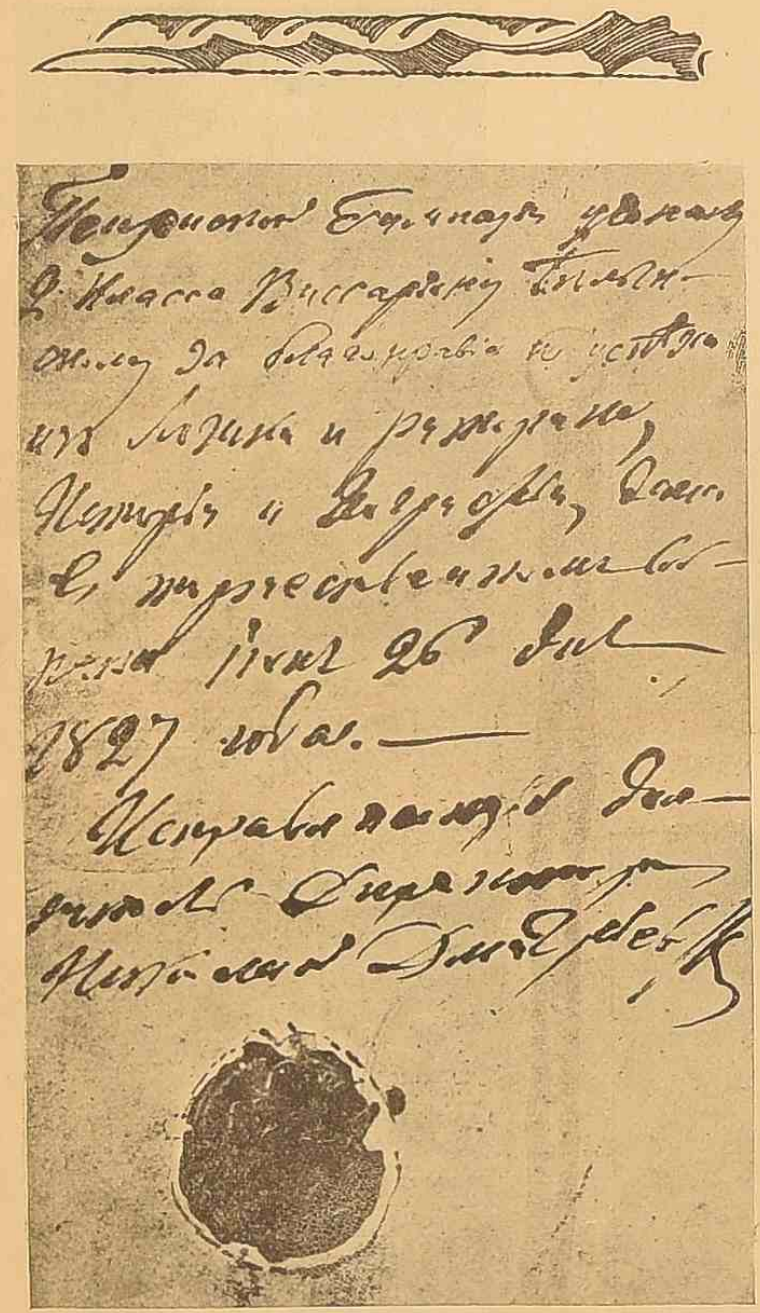
Могила Бѣлинскаго.
Съ эскиза масляными красками Н. Н. Ге 15 августа 1856 г.



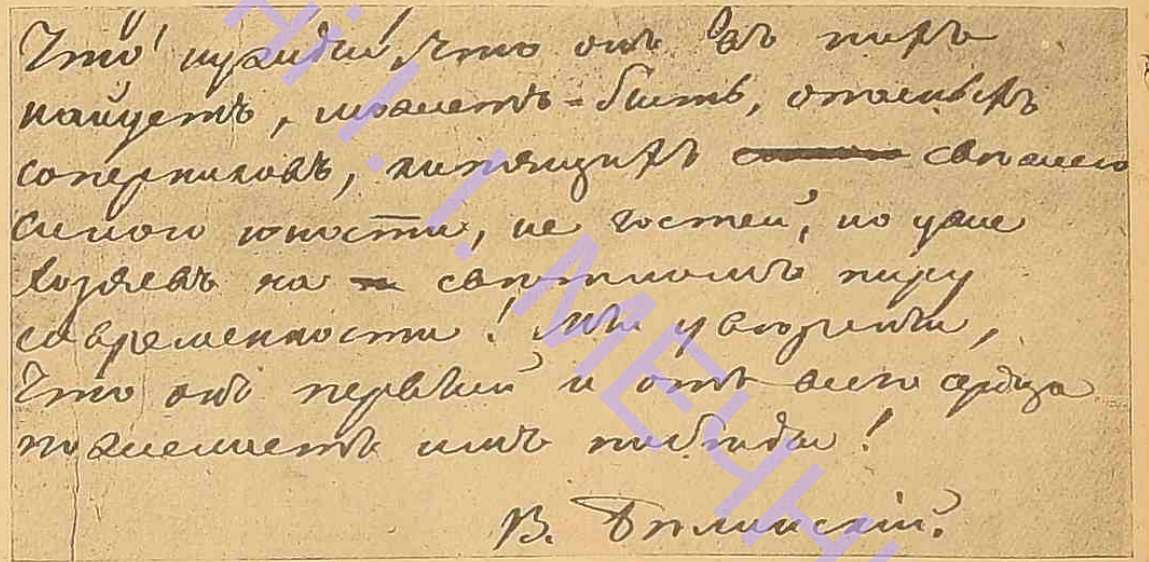
Карриатура Степанова изъ „Иллюстрированнаго Альма-наха“ 1848 г.



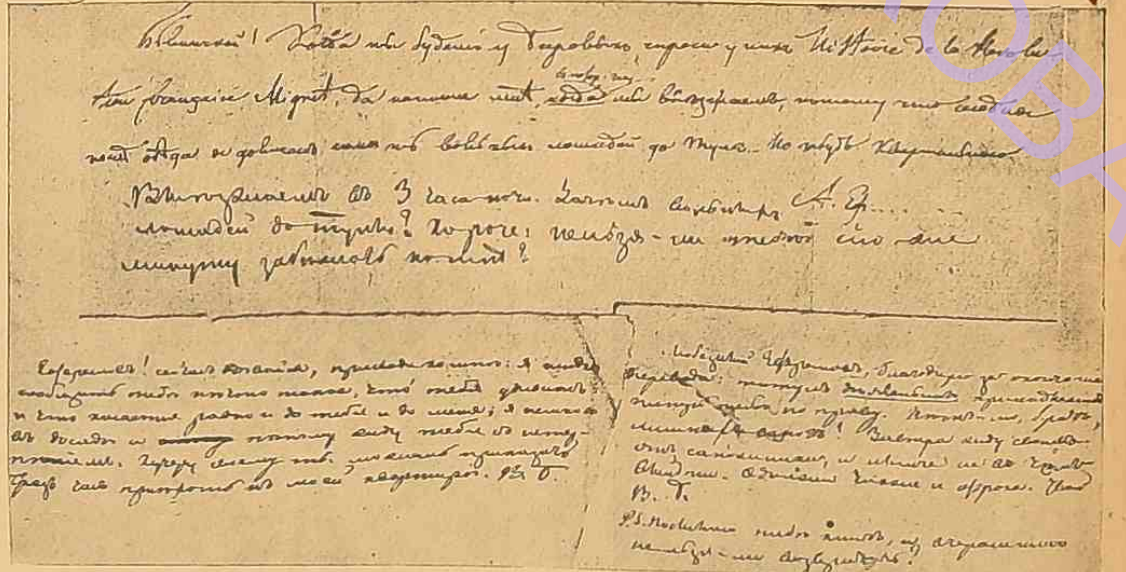
Могила Бѣлинскаго и Добролюбова,
на волковомъ кладбищѣ.



Снимокъ съ надписи на книгѣ „Руководство къ механикѣ“, выданной Бѣлинскому-гимназисту въ награду въ 1827 г.



Снимокъ съ окончанія статьи Бѣлинскаго—„Гамлетъ въ переводѣ Полевого“.



Три записки Бѣлинскаго къ А. П. Ефремову.
На одной вмѣстѣ съ запиской Бѣлинскаго приписка самого Ефремова.

Загадочная исторія въ Читѣ.



Старець Іосифъ изъ Оптиной пустыни.
(На дняхъ скончавшійся).



Н. П. Щепкинъ,
одинъ изъ немногихъ ветерановъ эпохи
освобожденія крестьянъ.
(На дняхъ скончавшійся).



Артистъ А. С. Бартевевъ (херсоневъ),
найденный убитымъ въ комнатѣ артистки
Дальской



Артистка М. В. Дальская,
арестованная въ Читѣ.



ОДЕССА.—Участники сѣзда представителей учреждений мелкаго кредита.

(Фотогр. Б. Гриншпуна).



Къ открытію спектаклей „легкой комедіи“
въ Городскомъ театрѣ.



Н. С. Ячменевъ
(режиссеръ).



ОДЕССА.—Дирекція, преподаватели, ученики и ученицы Императорскаго музыкальнаго
училища выпуска 1911 г.

(Фотогр. І. М. Шнейдера).



Къ открытію спектаклей „легкой комедіи“
въ Городскомъ театрѣ.



Н. Д. Борская.



Н. М. Радинъ.



М. А. Кузнецова.



Д. Ф. Смирновъ.



Н. А. Лисенко.



А. Н. Шахаловъ.

