

ОДЕССКІЯ НОВОСТИ

№ 8478

Среда, 27-го Іюля 1911 г.

№ 8478



Къ парламентскому кризису въ Англии.



Лордъ Голлсбери, вождь „непримиримыхъ“.



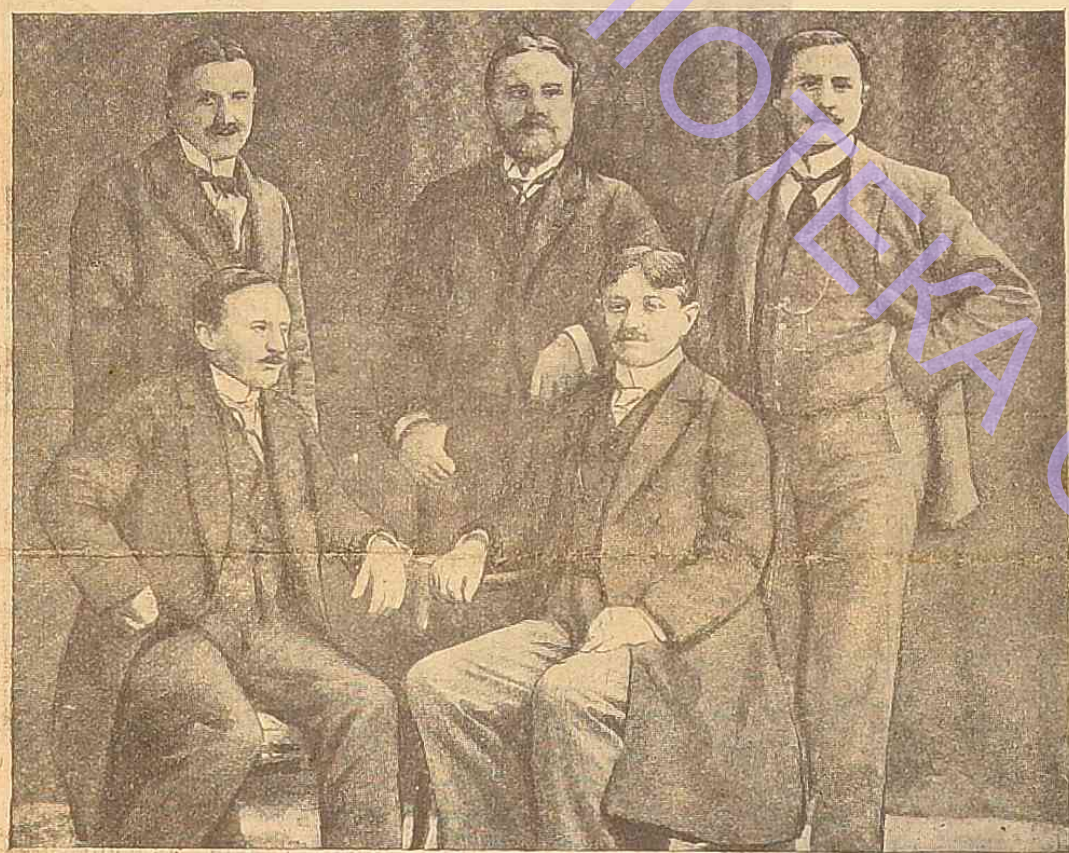
Памятникъ Н. В. Гоголю, въ м. Сорочинцахъ, открываемый 28 августа с.г.



Академикъ скульптуры И. Я Гинцбургъ, авторъ новаго памятника Гоголю въ Сорочинцахъ.



Артистка Лантельмъ, трагически погибшая во время путешествія на своей яхтѣ.



Братья Маннесманъ.

Винновники настоящаго франко германскаго конфликта въ Марокко, братья Маннесманъ владѣютъ въ этой странѣ рудниками и большими имѣніями. Они собственно одни представляютъ тѣ „германскіе интересы“, на которые ихъ правительство ссылается въ своихъ притязаніяхъ къ Франціи.

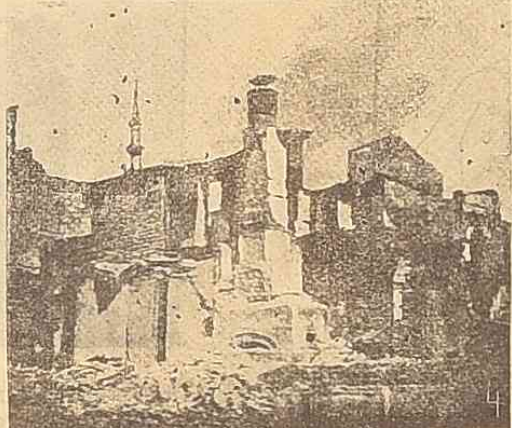
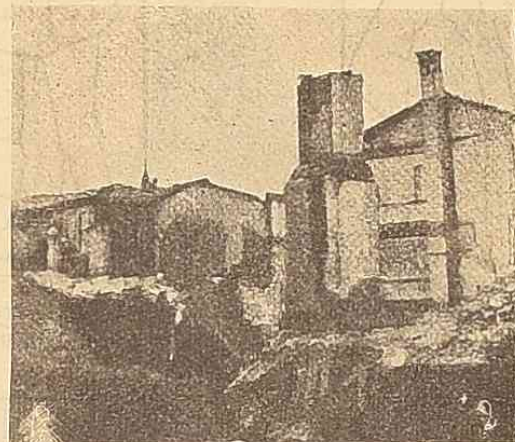


Г-жа Е. Митропольская.



Г-нъ Лабори.

Грандіозный пожаръ въ Константинополь.



1) На дымящихся развалинахъ генеральнаго штаба. 2) Развалины военнаго училища. 3) Сгорѣвшій кадетскій корпусъ. 4) Развалины двухъ сгорѣвшихъ мечетей. („Ог.“)

Когда мы становимся стариками?

Журналъ „Femina“ рассказываетъ, что членъ парижскаго адвокатскаго сословія Елена Митропольская, въ порывѣ увлеченія воскликнула, обращаясь къ присяжнымъ застѣяльмъ и указывая на своего кліента:

— Господа, имѣйте состраданіе къ нему, — вѣдь это старикъ, ему уже пятьдесятъ лѣтъ. Предсѣдатель суда д'Обиньякъ, господинъ пятидесяти семи лѣтъ, дѣлаетъ недовольную гримасу:

— Какъ? Только пятьдесятъ лѣтъ и уже старикъ?

Г-жа Митропольская не смущается этимъ замѣчаніемъ и продолжаетъ свою рѣчь... Она уступаетъ пюпитръ защиты извѣстному адвокату Лабори, выступающему защитникомъ какого-то незначительнаго злоумышленника. Голосомъ, полнымъ убѣжденности Лабори начинаетъ свою рѣчь такъ:

— Господа, кліентъ мой — человекъ въ цвѣтущаго возраста, ему пятьдесятъ лѣтъ.

Предсѣдатель д'Обиньякъ вздыхаетъ съ облегченіемъ...

— Кто же правъ? — спрашиваетъ „Femina“, и обращается къ своимъ читателямъ съ просьбою высказаться по этому вопросу. Журналъ проситъ дать прямой отвѣтъ, сопровождаемый краткой мотивировкой, и назначаетъ за болѣе удачные отвѣты преміи въ 100, 50 и 25 франковъ.



„Портретъ“ знатной персіанки.

Въ Персіи, несмотря на конституцію и парламентъ, женщины по-прежнему не могутъ открывать лица при выходѣ на улицу.



„ПУДЕЛЬ“.

Новѣйшая прическа парижскихъ модницъ.

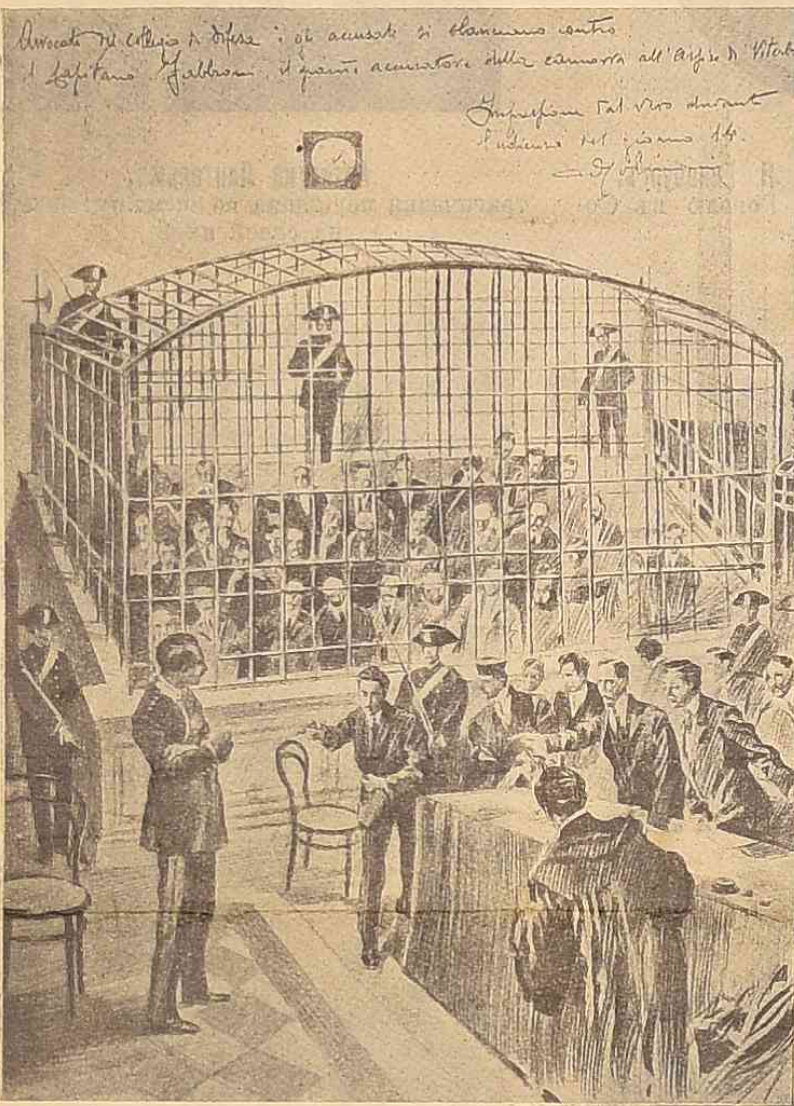
Дуэль Анри Бернштейна съ Леономъ Додэ.



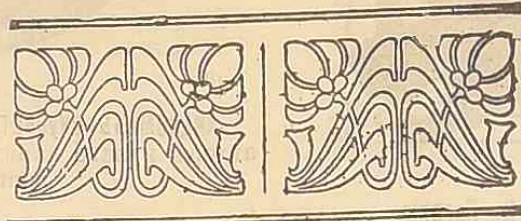
Бернштейн. Додэ.



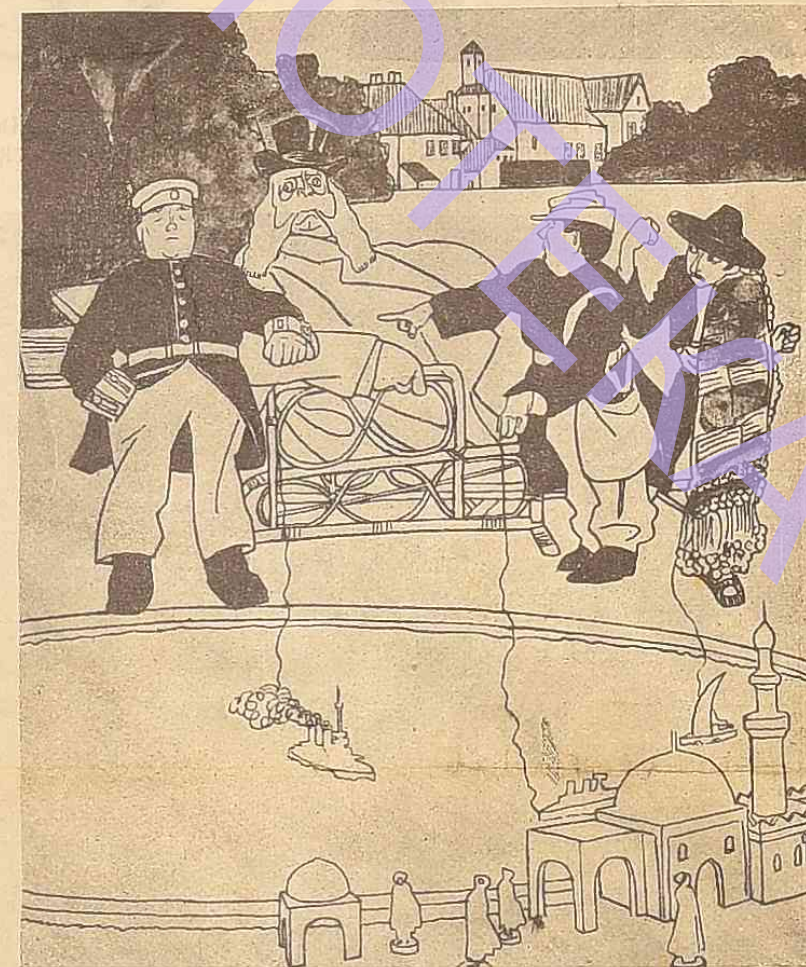
Наглядное изображение количества иностранцев-студентов въ Парижѣ. Больше всего русских. (У. Р.)



Къ процессу итальянской наморры. Подсудимые въ желѣзной клеткѣ.

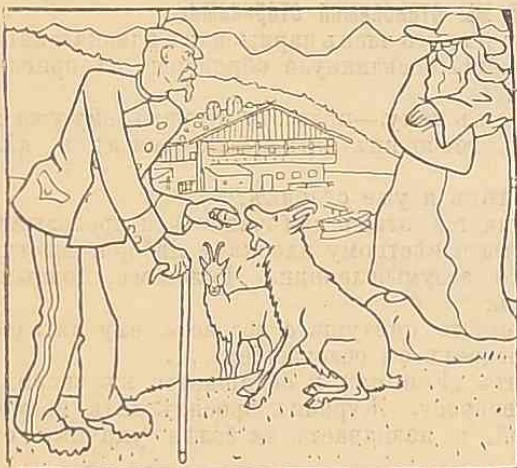


М. Г. Гарнушено, помощникъ контролера одес. конторы Госуд. банка. (По случаю 35-лѣтня педагогической и банковской службы).

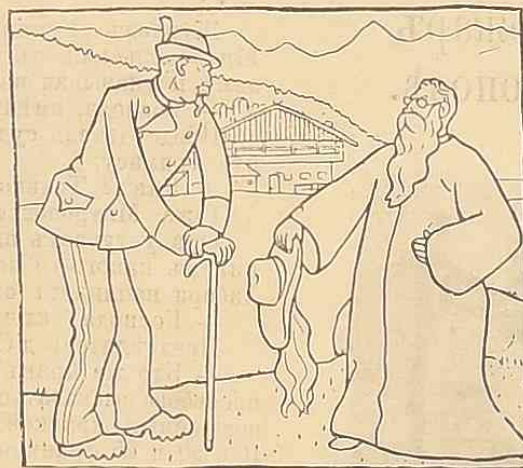


Агадиръ. — Дядя Буль, пусть этотъ гадкій мальчикъ не играетъ съ нами..

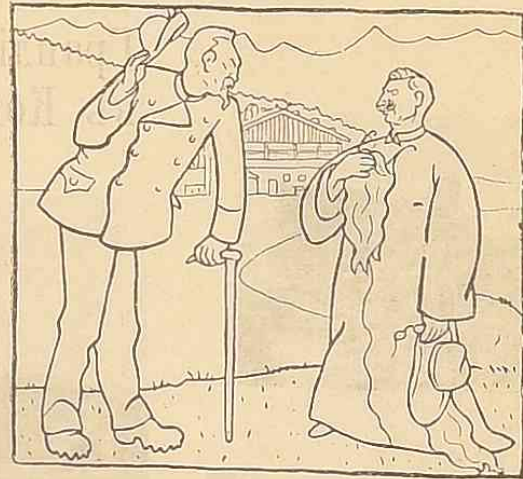
ТАИНСТВЕННЫЙ ВИЗИТЪ КЪ ФОЛЬМАРУ.



— Вы, конечно, меня узнаете, господинъ Фольмаръ?



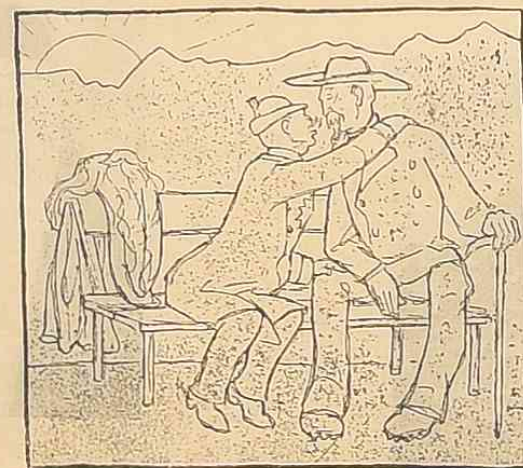
— А теперь узнаете?



— Ну, а теперь? — А, здравствуйте! Вы не Вильгельмъ-ли?



— Да, конечно... Я, видите-ли, давно хотѣлъ познакомиться съ вами.



— Ну, слава, какого ты, между нами, мѣшай насчетъ моей иностранной податики?



— А теперь мнѣ пора идти. Только поклонись мнѣ, что ты Гейдбрауду (вождь аграріевъ) ни слова не скажешь о нашемъ свиданіи. — Кляусъ! Но за то и ты поклонись, что Бебель ничего объ этомъ не узнаеть.

Требуйте папирсы
ВЫСШАГО КАЧЕСТВА
„ЛУНА“
 10 шт. 6 коп.
фабрики „С-ья И. АСВАДУРОВА“ Продажа всюду.

ЗАДАЧИ.

Шарада № 5.
 (Дев. „Аниктовь“).
 Все въ странѣ той процвѣтаетъ,
 Гдѣ „начало“ обитаетъ,
 Тамъ прогрессъ преуспѣваетъ,
 Шумныхъ расперъ не бываетъ.
 А „конецъ“ мой тотъ узнаетъ,
 Кто у финиковъ побываетъ,
 Географію, кто знаетъ.
 Изъ внимательно читаетъ,
 „Все“ исторію скрываетъ.
 И талантливымъ считаетъ.
 Всея шараду разгадаетъ,
 Кто французамъ почитаетъ.

На конкурсъ поступилъ еще слѣдующія послыки: 8) „Чино“, 9) „Dulce... и г. д.“, 10) „На злобу дня“, 11) „Риз“, 12) „Карра“, 13) „Аниктовь“.

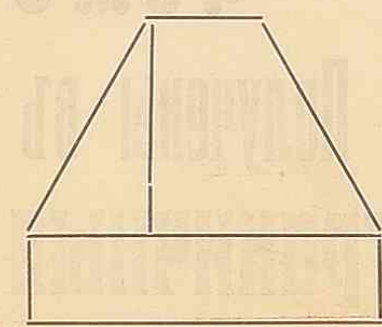
Принята только послыка № 13, остальные малоинтересны или слабы по формѣ.

Рѣшеніе задачи. помещенныхъ въ № 8499 „Од. Нов.“.

Задача буквъ. Баканъ (краска), Грандъ, Савто (древн. японск. религія), Хитовъ (одежда древнихъ), Кантъ.

Шарада № 6.
 (Тотъ же девизъ).
 Безъ предѣла „начало“ царитъ,
 Какъ эмблема могучихъ титановъ;
 Это слово намъ миръ говоритъ,
 Недостуно оно для профановъ.
 Безъ предѣла „середина“ моя
 И любима въ легкой Сибирѣ:
 Дитомъ холодомъ брызжетъ струя,
 Дедъ зимомъ выстаетъ по ширѣ.
 Безъ предѣла нѣ мой также „конецъ“,
 Если душу мою выражаетъ,
 Его съ жизнью посылаетъ мнѣ творецъ,
 Овъ внутри у людей обитаетъ.
 Безъ предѣла нѣ шарады отвѣтъ,
 Заключая три первыя части;
 Кромѣ Бога, создавшаго свѣтъ,
 Нѣтъ надъ нимъ управляющей власти.

Геометрическая задача.
 Простѣйшій способъ рѣшенія этой задачи слѣдующій:



Правильное рѣшеніе прислали: И. С. Канторъ, О. Кондрашевъ, Н. Ю. Юдильвичъ, Я. Пустыльникъ—(Одесса) Р. и М. Райцины, Я. А. Эдальсъ, И. Каляманъ, Я. и Н. Грошманъ, Ж. Энкегоотъ, (Одесса), Мх. А. Караманко, (Елисаветградъ), М. И. Бундена (Белдери), С. Файнштейнъ, О. Ташма, Ж. Эпельбаумъ (Одесса), А. П. Вайнштейнъ (Кишиневъ), В. М. Клементьевъ (Измаилъ), З. Сигаль, Е. Крашенишникъ (Бельцы), С. и К. Сигалъ (Тирасполь), А. и С. Гаммавъ (Голта), П. Х. Лифманъ (Рыбница), Л. Брайнингъ (Николаевъ).

ШАХМАТЫ. Подъ редакціей Н. Е. Лорана. 306. 27/VI. 1911.

Задача № 438. (Изъ конкурса жунала „Schachwelt“).

Черные. Черные.

Бѣлые. Бѣлые.

(Б. Крц1, Фц7, Лб4 и f6, Кс8, пс2, д2, е2, f2 и f4; Ч. Крд5, Фд3, Са5 и d1, Кб6 и е8, па3 и с6). (Б. Крц1, Фц4, Ла5, Сг4, Кб5 и с2, пб3, е2, f2 и f4; Ч. Крд5, Фг7, Лс6, Сf6, Кс6 и f1, пс3, д6, е8 и h2).

Матъ въ 2 хода. Матъ въ 2 хода.

Первоклассный товаръ. **Торговый домъ** **„Полякины“** **С-ья** **Дешевыя цѣны.**

Тромадный выдортъ. **„Полякины“** **С-ья** **Разсрочка платежа.**

ОДЕССА, внутри Пассажа; ОТДѢЛЕНІЯ { **КИЕВЪ, Крешатикъ 52.**
ХАРЬКОВЪ, Торговая площ. 20.
ХЕРСОНЪ, Суворовская 13.

ГРАММОФОНЫ, ПЛАСТИНКИ, ПИАНО и МУЗЫКАЛЬНЫЕ ИНСТРУМЕНТЫ

Граммoфоны и пластинки

Прейсъ-Курантъ и условия.

№ №	Наименованіе Граммoфоновъ,	Цѣна	Въносъ за установку	Ежегодный вносъ
3	Семейный малый	6	безъ	разсроч.
9	Виватъ (вмѣст. 20 р.)	15	6	р. 50 к.
10	Художественный	20	8	„ 50 „
16	Веради (прежде 35 р.)	25	10	„ 60 „
16 1/2	Большой кабинет.	28	11	„ 70 „
24	Чайковскій (прежде 60 р.)	30	12	„ 75 „
25	Американ. „Рена“	35	14	„ 90 „
17	„Бизе“ двухруж.	40	16	„ 1 „
30	„Глинка“ (прежде 75 р.)	50	20	1 „ 25 „
29	„Бойто“	60	24	1 „ 50 „
23	Большой концертн.	65	26	1 „ 75 „
36	Моцартъ (прежде 82 р. 50 к.)	75	30	2 „ — „
45	Тонарь-гигантъ	100	40	2 „ 50 „
	Послѣднія новости.			
	Граммoфонныя тубы	30	12	„ 75 „
12	Безруровъ „Григъ“	35	18	„ 60 „
15	Тоже Салонъ	35	14	„ 90 „
22	Тоже Штраусъ	50	20	1 „ 25 „
25	Тоже Пучани	60	24	1 „ 50 „
37	Тоже Бахъ	75	30	2 „ 75 „
	Автоматы для 5 коп.	30	12	„ 75 „
	10 пласт. Полифона	11	5	„ 50 „
	10 пласт. дуохъ фабрикт.			
	5 р. 750 к. и 9.50 к.			
	10 пл. односторонн.			
	3 р.			



ПІАНО исключительно заграничныхъ фабрикъ

Кабинетное очень изящн. фабр. „Ulrich“ выш. 1 ар. 13 в. Руб. 450—475
 чуднаго тона „Barthol“ 1 ар. 15 в. „ 475
 Салонное очень хор. работы „Quandl“ 1 ар. 13 в. „ 425
 Концертное „Quandl“ 1 ар. 14 в. „ 550
 „-золот. Грав.- „Marquardt“ 2 ар. — „ 600
 богатая отдѣлка „Marquardt“ 2 ар. 1 в. „ 650

Трокать — почи́ка — кастройка.

Музыкальные инструменты

Скрипка въ 2 р. 50 к., 3 р. 75 к., 5 р., 7 р., 12 р., 20 р. и дор.
 Народныя педальныя цитры въ 3 р. 6 р. 50 к., 7 р. 50 к., 8 р. и 10 р.
 Итальянскія мандолины въ 4 р., 5 р., 6 р., 8 р., 10 р., 15 р. и дор.
 Гармони 10 клави. 4 р. 50 к., 5 р., 7 р., 8 р. и дор.
 Гитары съ механизмомъ въ 4 р. 50 к., 6 р., 8 р., 11 р., 15 р., 18 р. и дор.
 Бѣвскія гармоніи 2-хъ рн. 6 р. 75 к., 8 р., 20 к., 9 р., 9 р. 50 к., 10 р., 50 к., 12 р. 75 к. и дор.
 Балалайки въ 1 р. 50 к., 2 р. 50 к., 3 р., 3 р. 50 к., 4 р. 50 к. и дор.
 Бѣвскія гармоніи заграничн. работы Руб. 14, 15, 16, 17, 18, 21, 28 и дор.

Наилучшія въ мірѣ премірованныя двухстороннія концертныя пластинки

„ПОЛЯФОНЪ“ 1 руб. 10 коп.

Пластинки всѣхъ другихъ лучшихъ фабрикъ. Двухстороннія 50 к. 75 к. и 95 к. Одностороннія 30 к.

Скорое и добросовѣстное исполненіе заказовъ г.г. иногороднихъ покупателей, которые высылаютъ немедленно по полученіи установленнаго первоначальнаго взноса. Иллюстр. преісъ-курантъ, муз. инстр. граммоф. и каталоги пласт. высыл. БЕЗПЛАТНО.

БРОДСКІЙ и К^о.

РИШЕЛЬЕВСКАЯ, 10.

ВЪ ИЗЯЩНОМЪ ВЫБОРѢ
ПОЛУЧЕНЫ
МЕБЕЛЬНЫЯ МАТЕРІИ
ПОРТЬЕРЫ, ЗАНАВѢСИ,
ДОРОЖКИ, ПОКРЫВАЛА
СКАТЕРТИ
КЛЕЕНКА для мебели
КОВРЫ

персидскіе, французскіе и
московскіе.

ЦѢНЫ ОЧЕНЬ ДОСТУПНЫЯ.

ПРИНАДЛЕЖНОСТИ для КУПАНЬЯ.

ДѢТСКІЙ и ДАМСКІЙ
КОНФЕКЦИОННЫ

значительно расширены.

Хорошій товаръ

Изящное исполненіе

ДЕШЕВЛЕ

чѣмъ сшить дома.

Получены въ большомъ выборѣ

заграничныя платья для дѣвочекъ.

ПРЕЖДЕ

и ТЕПЕРЬ

Приготовленный къ лѣтнему сезону изъ лучшаго декати-
рованного товара

**БОЛЬШОЙ ВЫБОРЪ ГОТОВОГО
ШТАТСКАГО и ФОРМЕННАГО ПЛАТЬЯ**

въ виду окончанія сезона теперь продается съ значи-
тельной разницей противъ прежнихъ цѣнъ.

КРАТКІЙ ПРЕЙСЪ-КУРАНТЬ.

	ПРЕЖДЕ	ТЕПЕРЬ.
Пальто лѣтнее	28 р. —	15 р. —
Пелерина	18 " —	11 " —
Костюмъ лѣтн.	27 " —	17 " —
Пиджакъ лѣтн.	13 " —	7 " —
Врюки лѣтн.	7 " —	4 " —
Тужурка альпаг.	12 " —	7 " —
Тужурка бѣл.	11 " —	5 " —
Тужурка-Хаки	9 " —	4 " 50 к.
Жилетъ штучн.	5 " —	2 " 50 к.
Сукон. товары лучш. русск. и англ. фабр. загран. 1 арш.	8 " —	3 " 50 к.
Томашевск. 1 арш.	3 " 50 к.	2 " —
Жилетъ штучн. шелк.	3 " —	1 р. 25 к.

GRAND-КОНФЕКЦИОНЪ

М. ШТРИНА,

Одесса, Ришельевская, 11, Тел. 34-31.

И. Г. Виницковскій

№ 40а, КОНДРАТЕНКО, № 40а,
рядомъ съ магазиномъ Ландесмана.

Дачная мебель:

КУШЕТКИ отъ 5.50 к. КРЕСЛА отъ
2.90 к. КРЕСЛА ковровыя отъ 3.25 к.
КРОВАТИ походн. отъ 6.90 к. ГА-
МАКИ отъ 1.60 к. БОЧКИ для бѣлья
отъ 3.25 к. ШТОРЫ для ОКОНЪ
отъ 1 руб. 15 коп.

ДОРОЖНЫЯ ВЕЩИ:

СУНДУКИ отъ 5 руб. ЧЕМОДАНЫ
отъ 3.90 к. ПОРТПЛЕДЫ отъ 3.40 к.
КОРОБКИ для платьевъ отъ 2.90 к.
КОРОБКИ для шляпъ отъ 1.80 к.

для ДѢТЕЙ:

КРОВАТИ отъ 7.80 к. КОЛЯСКИ 3-хъ-
колесн. отъ 9.75 к. КОЛЯСКИ 4-хъ-
колесн. съ крыш. отъ 11.50 к. ВЕЛО-
СИДЕЛЫ отъ 3.75 к. СТУЛЬЧИКИ и
СТОЛИКИ по 95 к.

ИГРЫ и ИГРУШКИ:

КРОКЕТЫ отъ 1 р. 90 коп. до 8 руб
РЕЗИНОВ. ДИАБОЛО 70 коп., МЯЧИ
КУКЛЫ ниже фабричныхъ цѣнъ.

Провизоръ Ф. ФАНЪ-ЮНГЪ

Центральный аптечный и парфюмерный складъ.
Преображ., 50, между Скобелевской (Евр.) и Жуков.

предлагаетъ по доступнымъ цѣнамъ:

Кремъ Эмаль Рафаэль, вызывающій есте-
ственный румянецъ.
Японскій кремъ Банзай. 28149
Кремъ Нилонъ и Ренессансъ.
Дамскія сѣтки, валики, шапочки, чепчики и
туфли для купанья.
Секаровскую жидкость Калениченко.
Сперминъ проф. Пеля.
Даманаль и Муирацитинъ.
Сперминоль, содержащ. 2,44% чист. Спер-
мина
Очки и пенсне по рецепт. врачей отъ 60 к.
Извѣстныя самобрейки Apollo и Lätitia.

ЗУБЫ

на научн. и зело-
коуствен. } ть, штифт. зубн. изо-
лот. коронки встав-
ляются. Нѣжинск., 49, кв. 7. Пр.
отъ 12-5 ч. Тамъ-же принима-
ются всевозм. починки и перел.
Лабораторія подъ наблюдениемъ спеціалиста.

**БИБЛИОТЕКА для ЧТЕНІЯ
„ОДЕССКИХЪ НОВОСТЕЙ“**

Дерибасовская, 20. Телефонъ 24-20.

Ежедневное полученіе возмозно по
всѣмъ отраслямъ.

Въ библиотекѣ поступаетъ около
100 экземпляровъ разныхъ журна-
ловъ, еженедѣльн. и ежеднѣльн. за
текущ. годъ.