

ИЛЛЮСТРИРОВАННОЕ ПРИЛОЖЕНИЕ КЪ ГАЗЕТЬ

ОДЕССКІЯ НОВОСТИ

№ 8601

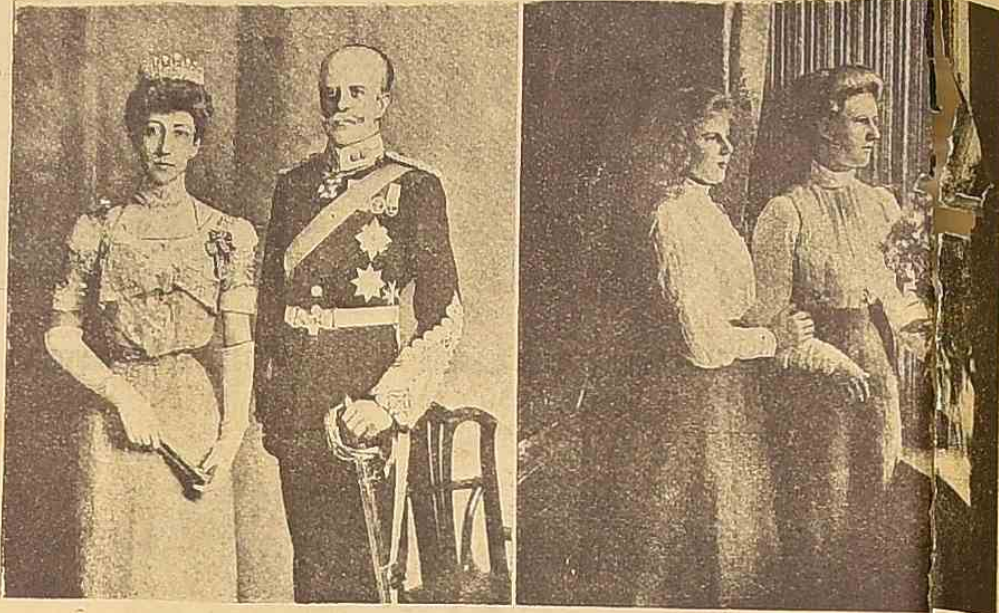
Среда, 21-го декабря 1911 г.

№ 8601

НА ГОЛОСОКЪ ОТЪ ГИБЕЛИ.



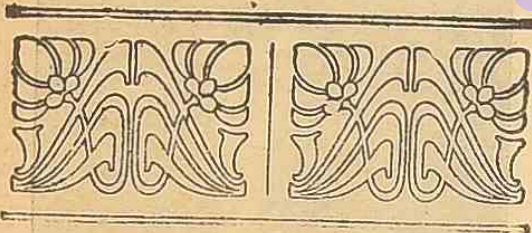
Архиепископъ Геворгъ Сускьяничъ, набранный 12 декабря въ Эчмиадзинѣ 1-мъ кандидатомъ въ католикосы всѣхъ армянъ.



Старшая сестра англійскаго короля герцогиня Файфская съ супругомъ и дочерями ея. По пути изъ Лондона въ Египетъ пароходъ „Дели“, на которомъ находилась герцогиня, наткнулся на скалу мыса Спартель у берега Марокко. Герцогиня съ семьей перешла на паровой катеръ, который, подходя къ берегу, былъ захваченъ волнами. Здѣсь пассажировъ съ трудомъ спасли матросы подошедшаго французскаго крейсера „Friant“.



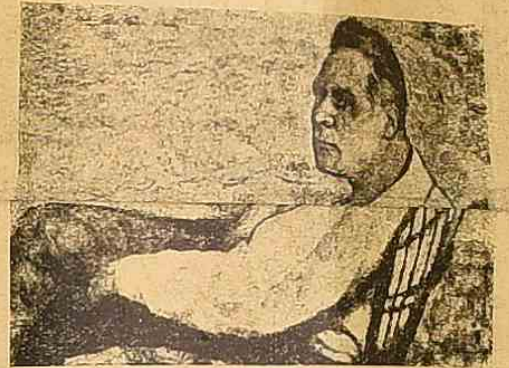
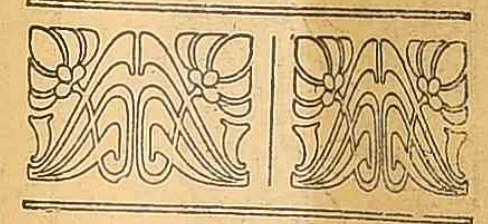
Г. Н. Федотова, артистка московскаго Малаго театра. (Къ 50-лѣтію службы въ Маломъ театрѣ).



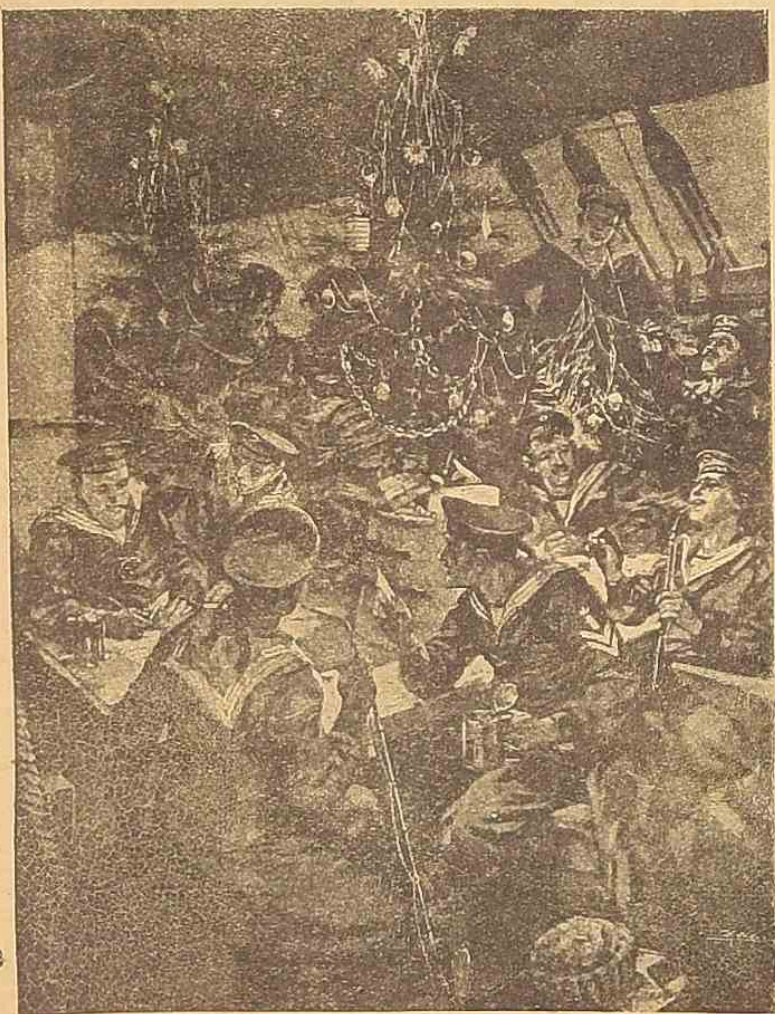
Артистка г-жа Андреева, на виллѣ Максима Горькаго на островѣ Капри. Портретъ худ. И. И. Бродскаго.



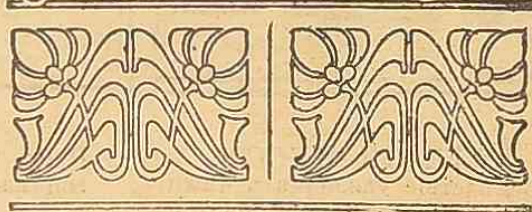
Рѣдкій памятникъ. Вблизи С.-Мерины, на вершинѣ горъ, сооруженъ памятникъ знаменитому художнику Сегантини.



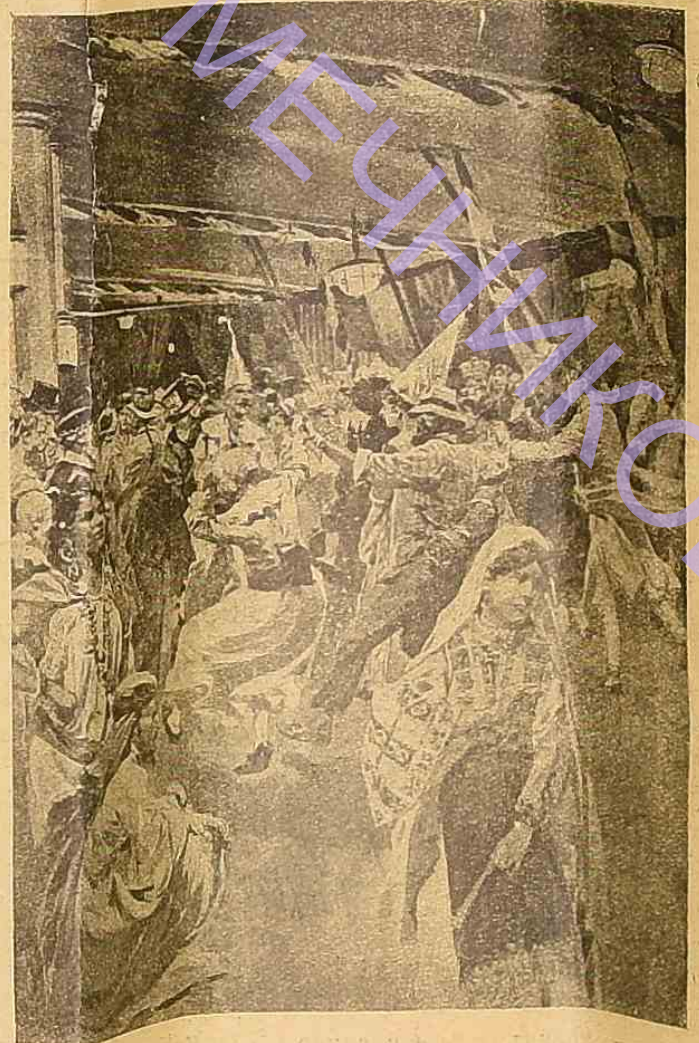
Артистъ В. И. Шалагинъ, на островѣ Капри. Портретъ худ. И. И. Бродскаго.



Рождество на морѣ. Елка на борту германскаго броненосца.



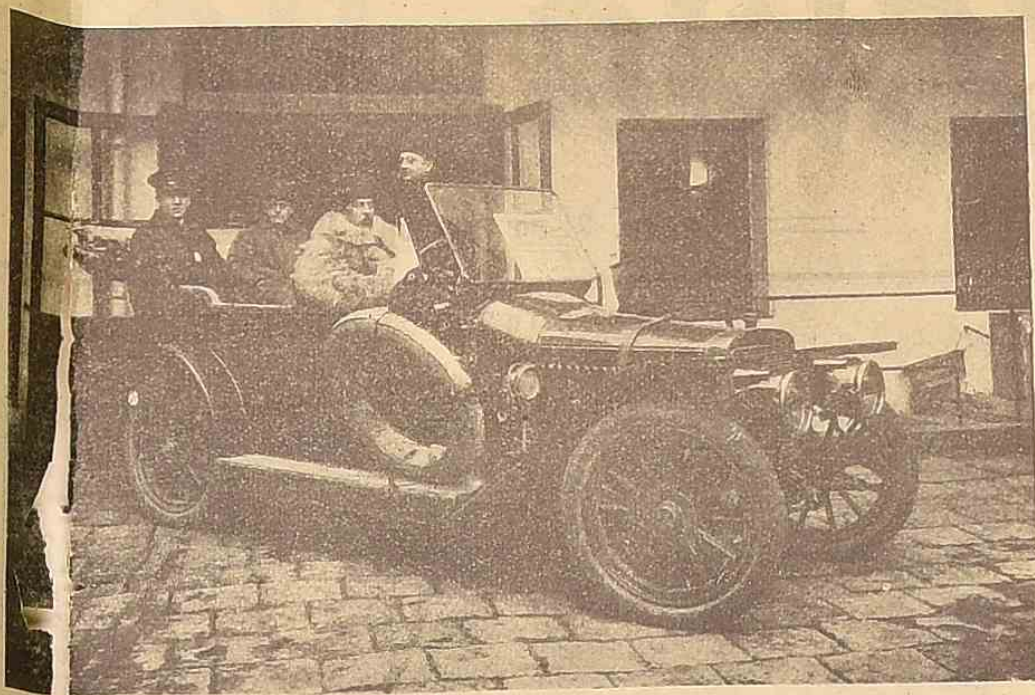
Студентъ Новороссійск. ун-ва. И. М. Иглицкій, жертва прошлогоднихъ студентскихъ волненій, скончавшійся въ ночь на 22 декабря. (Къ годовщинѣ смерти).



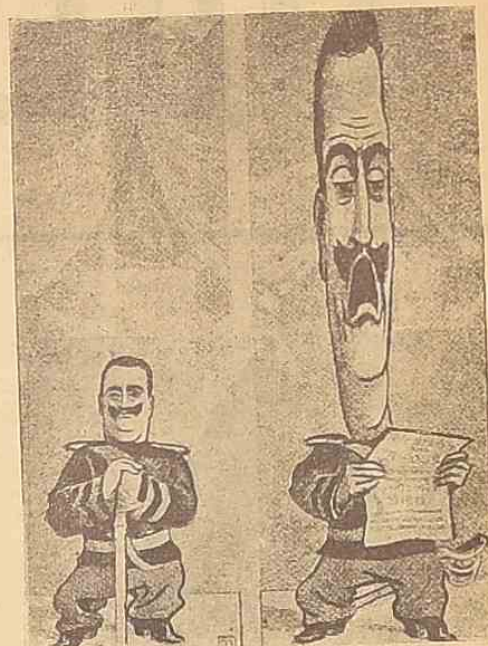
Рождественская ночь на океанѣ. Костюмированный балъ на борту океанскаго парохода.



Государственная сберегательная касса на дому. Английский министр почты и телеграфов изобрел новый способ поощрения бережливости: государственную сберегательную кассу на дому. Когда копилка набита, почта вскрывает ее и вносит деньги на счет владельца в сберегательную кассу. Новинка эта сразу приобрела среди английских детей и родителей широкую популярность и служит самым ходким рождественским подарком.



Автомобиль „Адлер“, В. Н. Стрикова совершивший за 10 дней пробег Франкфурт и М. Одесса. (2500 верст).

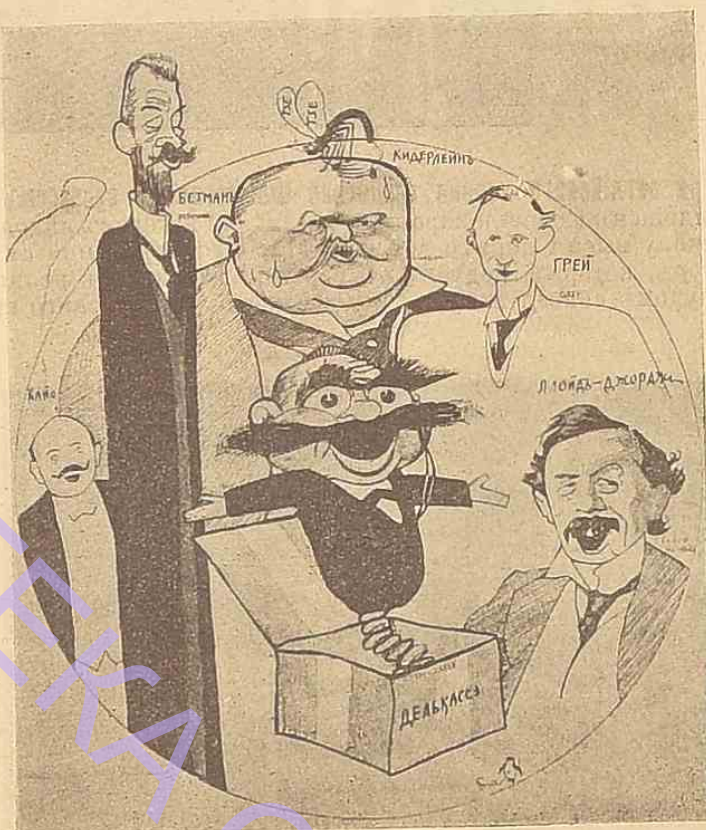


Итальянский король.

После аннексии Триполи. (Шарж).



П. А. Горелик, старший наборщик акцид. типографии „Одесск. Нов.“. (Къ 25-ти лѣтнему юбилею работы въ ти-



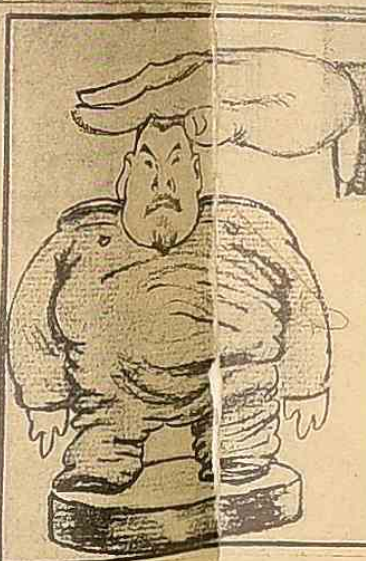
Величайшие ораторы 1911 года.

Наши игрушки на елку.

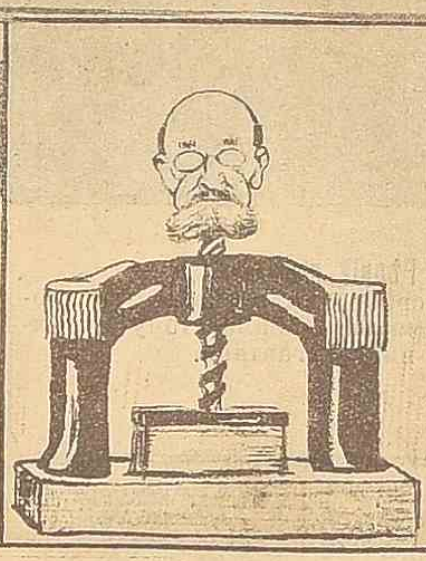
(Шаржи М Линскаго).



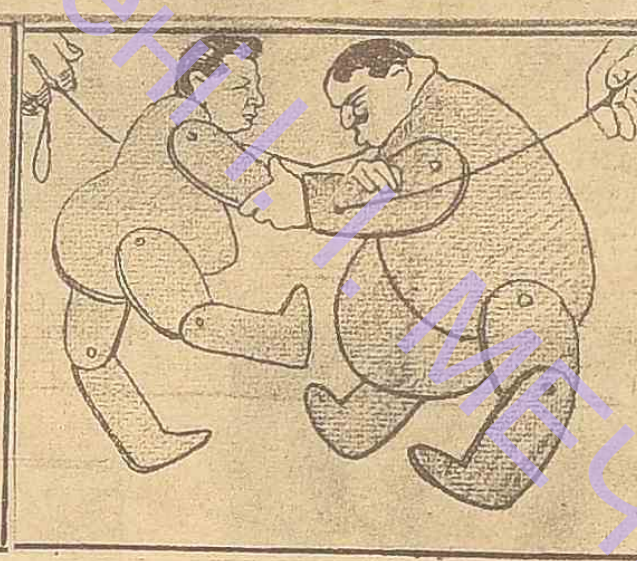
„НОСИТЕЛЬ СВѢТА“. (Можно видеть въ Новороссійскомъ университетѣ).



СКЛАДНАЯ ДУША. (Эластичная фигура, могущая складываться и выпрямляться. (Можно видеть въ гор. думѣ. Примѣч. Въ домбардѣ не принимается...)



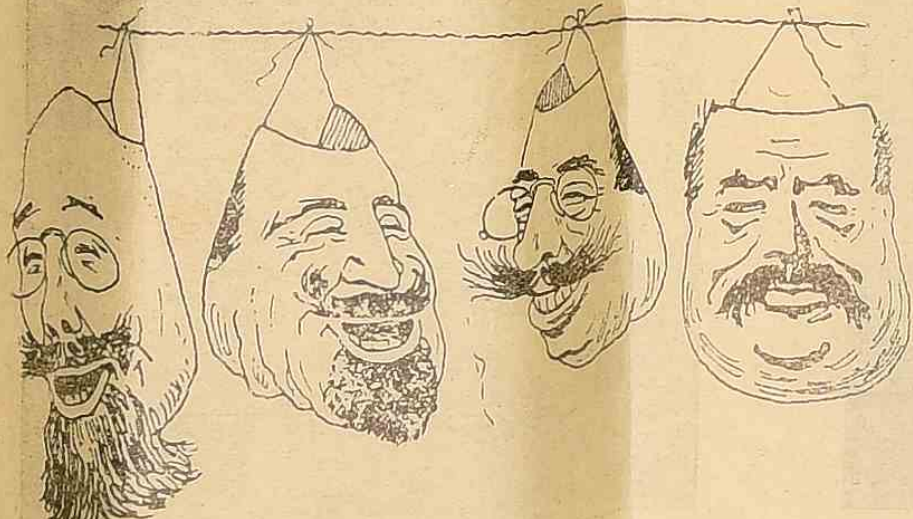
ТЯЖЕЛЫЙ ПРЕССЪ. (Велѣдствіе успѣннаго нажима пришелъ въ негодовѣ).



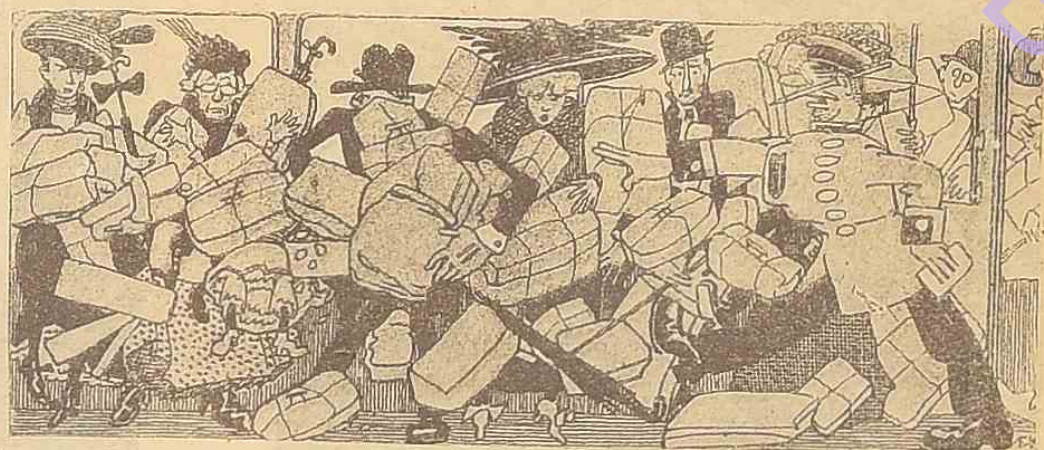
Игрушка съ ежегоднымъ заводомъ, толкающимъ фигурки въ объятія друга друга. (Справиться въ гор. театрѣ).



„НОСИТЕЛЬ СВѢТА“. (Продается у Доцова на базарѣ).



Пуршкевичъ. Синадино. Крушеносій. Созоновичъ. Къ маскарадному сезону.



Съ праздничными покупками въ трамваѣ. Кондукторъ. — Ваши билеты, господа!..

**КУРИТЕ НОВОВЫПУЩЕННЫЕ
ПАПИРОСЫ**

„АККОРДЪ“

10 шт. 6 коп.

Фабрики С-вья И. АСВАДУРОВА.

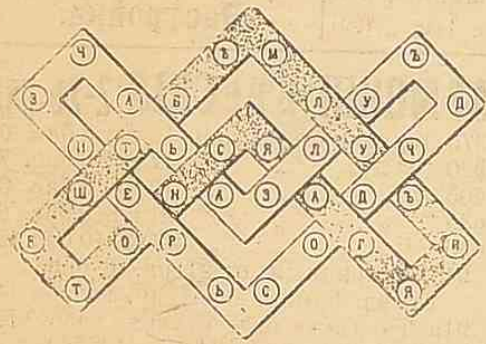
ЗАДАЧИ.

Шарада № 37.

(предл. А. Копыт.)

Найдете ли вы мосье „началь“
Ротных знак мыхъ и друзъ;
Тѣла в графозъ, и князъ и
Нефлако даже тамъ л-жаан.
„Конепъ“— простое междометіе
Народный дастъ намъ лексиконъ
А „все“— для персовъ Руликовъ
Теперь, въ періодъ лихолытя,
Чтобъ поскорѣй его сыскать
И чтобъ отвѣтъ былъ вамъ понятенъ,
Скажу: для слуха оя прятенъ.
Коль безъ начала прочитаетъ.

Рѣшеніе задачи буквъ № 32, помѣ-
щенной въ № 8492 „Од. Нов.“ отъ 10 де-
кабря.



Пословица: „Чѣмъ заблудиться, лучше
назадъ воротиться“.
Правильнаго рѣшенія этой задачи не до-
ставлялъ никто изъ читателей.

Правильное рѣшеніе шарады № 31
 („Порокъ“) до среды 14 декабря, когда рѣ-
шеніе было опубликовано, прислали еще
слѣдующія лица: Э. Надель (Одесса), А.
Каменевъ (Ростовъ на Д.), И. Г. Гольден-
бергъ (Нов. Бугъ), Д. П. Вашиштейнъ (Ла-
дыжинъ, 7-я рота), М. Рабиновичъ (Елиса-
ветградъ) и А. М. Вассерфиреръ (Ново-
селица).!



Шашки и шахматы.

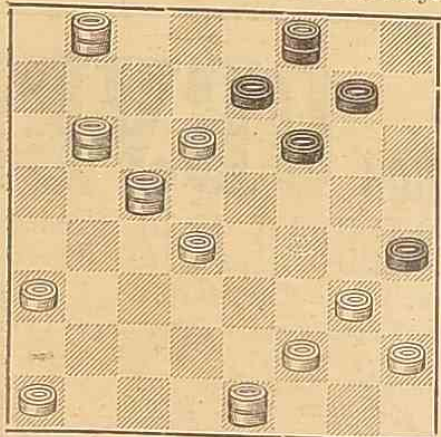
Подъ редакціей Н. Е. Лорана.
338. 8 XII 11 г.

Наша характеристика (въ № № 8596 и
8598) „Од. Нов.“ покойнаго П. П. Воброва
была бы неполной, если бы мы обошли
молчаливо его шашечную дѣятельность.
П. П. былъ весьма сильнымъ игрокомъ
въ шашки, и составлялъ много прекрас-
ныхъ шашечныхъ задачъ. Приводимъ
двѣ его задачи и одну партію противъ
сильнѣйшаго, вѣроятно, шашечнаго игрока
Россіи.

№ 1.

Изъ „Нивы“ 1901 г.

Была посвящена А. И. Шошину.



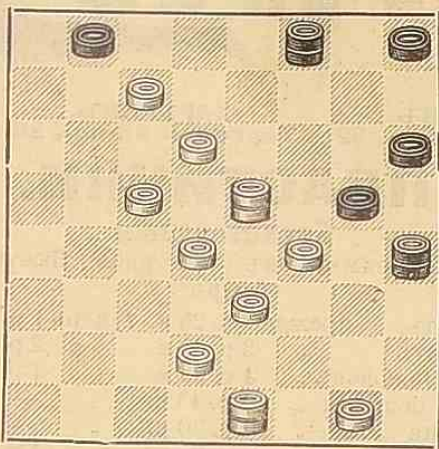
Защереть дамку и простую.

Это чрезвычайно сложная и трудная
задача. Ея рѣшеніе будетъ подъ силу лишь
опытнымъ любителямъ.

Задача № 2 проста и изящна. Ориги-
нально ея заданіе: защереть собственную
шашку.

№ 2.

Изъ „Шахм. Обзоръ“



Защереть свою простую.

Партія № 1.

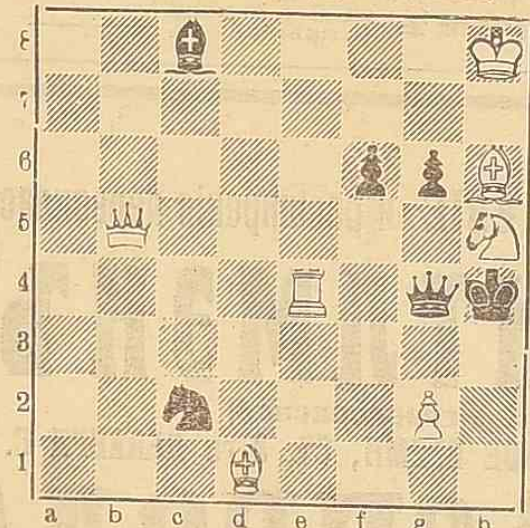
Играна по перепискѣ въ 1890 1891 г.г.

Бѣл.-В. И. Шошинъ Черн. П. П. Вобровъ
(Спб.) (Москва).

- | | | | |
|-----------|--------|-----------|---------|
| 1. e3 f4 | f6-g5 | 9. b4 a5 | d6:f4 |
| 2. d2 e3 | g5-h4 | 10. f2-g3 | h4:f2 |
| 3. c1-d2? | b6-c5! | 11. e1:e5 | f8-e7 |
| 4. e3-d4 | a7-b6 | 12. e1 f2 | h8-g7 |
| 5. f4 e5 | d8:f4 | 13. a1-b2 | e7 d6 |
| 6. g3:e5 | h6-g5! | 14. f2 g3 | d6:f4 |
| 7. b2 c3 | g7-h6 | 15. g1:e5 | d8 e7 |
| 8. e3 b4 | e7-d6 | 16. b2 e3 | e7-c6 и |
- Черн. выигрываютъ.

Партія № 431.

Ю. М. Юдзевича (Кривой-Рогъ).

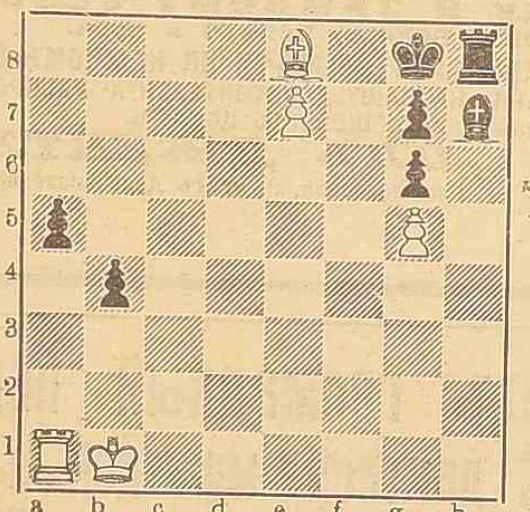


В.—Кр h8. Фb5, Лe4. Cd1 и h6. Kh5.
ng2; Ч Кр h4, Фg4, Сc8. Кc2, пf6 и g6).

Матъ въ 2 хода.

Задача № 482.

Е. В. Ратнера (Одесса).



(Б.—Кр b1, Лa1, Сe8, ne7 и g5; Ч.—Кр g8,
Лh8, Ch7, п. a5, b4, g7, и g6).

Обратный матъ въ 5 ходовъ.

Задача № 472 М. Д. Вайнтраубъ-Рей-
мера оказалась вопреки нашему предпо-
ложенію довольно трудной для некоторыхъ
читателей, обратившихся къ намъ пись-
менно и даже устно за ея рѣшеніемъ.

Для того, чтобы дать возможность рѣ-
шить задачу на обратный матъ тѣмъ изъ
любителей, которымъ задача г. Вайнтра-
убъ-Реймера оказалась не подъ силу, мы
помѣщаемъ сегодня чрезвычайно близкую
ей по идѣ оригинальную задачу другого

одесскаго автора. П рѣшеніе этой
кажется намъ очевиднымъ. Про-
напечатанное ниже рѣшеніе за-
всякій, думается, легко найдетъ.
ловъ задачи г. Ратнера.

Извѣстія.

Шахматные турниры въ Одессѣ
Коммерческомъ Собраніи, пред-
шесія на Рождествѣ, отложены за-
Причиною этого является то обстоя-
что праздниками въ Собраніи устраи-
ется много вечеровъ, баловъ и т. д.,
времени которыхъ будутъ заняты все
нати, въ томъ числѣ и отводившіяся
матристамъ.

Съ 17 го с. м. въ „Одесскомъ“
появляется шахматный отдѣлъ.
Стуемъ появленію новаго, уже тре-
ситу въ Одессѣ, отдѣла, и пожела-
успѣха въ дѣлѣ пропаганды бла-
игры.

Рѣшеніе задачъ. № 473. М.
траубъ-Реймера (В.—Кр g1, Ch4, Па
a4. Са5 cb3 b4, b5, b6 g3 и h5.
матъ въ 4 хода: a7-a4!, 2. Ch4-g3
h2 и 4. Ка5:b6+, Са5:b6x. № 474
Ратнера (В.—Кр h1. Фf3, Сe7, па
f6 и g5; Ч. Кр e3, па7, d4, f7 и g3.
1. Фf3-f4! Кр e6 d5; 2. c2 e4+! 1...
2. Фf4-g4+. 1... Кр e6 a7; 2. c
Недостатокъ задачи—возмож-
№ 475. Б. П. Паленкаго (В.—Кр
Са6 и c5. Ч. Кр b3 и hе3. 3 хода
с3 e2 2. Лd1-a3+ 1... Кр b3-a4.
с2: 1... 2. Са6-c4+. № 476. Г.
шала. (В.—Кр d8 Фg3, Лf7, Сb2, Кe
g7. Ч.—Кр g8, Лb8, ud6 и e5. 2
Кe5 h 7! Въ трехъ различныхъ
тахъ (послѣ Кр:Л, Кр:К и e5-e5
дѣлаютъ на h8 ковы.

Корреспонденція.

П. В. (Одесса) Мы не находимъ
обходимымъ отмѣчать, оригиналь-
каждой задачи или партіи. Мы ука-
лишь истъ чиникъ заимствованія п
печаткахъ, весь же матеріалъ, бе-
занъ и, является, оригинальнымъ.

Необходимо

**что самое
штатское и форменное платье,
готовое и на заказъ, можно приобрести по весьма доступн. цѣнамъ
ТОЛЬКО въ грандъ-конфекціонѣ
М. ИТКИНА,
ОДЕССА, Ришельевская ул., домъ № 11. Телефонъ 34-31.**

Краткія прейсъ-курантъ:

| | | | |
|------------------------|------------|-------------------------|-----------|
| Костюмъ (на заказъ) | отъ 28 р. | ФОРМЕННЫЙ ОТДѢЛЪ: | |
| (готовый) | 18 " | Тужурка (на заказъ) | отъ 17 р. |
| Пальто (на заказъ) | 28 " | (готовая) | 12 " |
| деми-сезон (готовое) | 22 " | Шивель (на заказъ) | 38 " |
| Пальто (на заказъ) | 38 " | студенческ (готовая) | 34 " |
| зимнее (готовое) | 30 " | Сюртукъ (на заказъ) | 40 " |
| Брюки діагональныя отъ | 6 р. 75 к. | студенческ. (готовый) | 33 " |
| Жилеты „Fantas“ | 3 р. — | Сюртукъ (на заказъ) | 35 " |
| | | гражд. вѣд. (готовый) | 30 " |

Принимаются подряды для изготовленія разнаго рода штатскаго
и форменнаго платья въ видѣмъ мѣстныхъ и иногороднихъ.
Для г.г. пріѣзжихъ срочные заказы выполняются въ 24 часа.

КНИЖНЫЙ МАГАЗИНЪ И БИБЛИОТЕКА для ЧТЕНІЯ
„ОДЕССКАХЪ НОВОСТЕЙ“
Одесса, Деривсовская, 20. ≡ Телефонъ 24-20.

Библиотека саучителей ремесль и производствъ.
Изящныя работы, игры и завѣтныя.

Работы изъ проволоки, П
изъ провол. для любителей
рис. на литогр. листѣ, Петр
20 к.
Работы изъ панъ маше
для любителей изящныхъ ра
Фелькверъ 20 к.
Работы выжигательнымъ
Простыя работы выжигател
даш. новѣйшими аппаратами
для любителей ремесль съ 4
образцами работъ. Рейманн,
Альбомъ рисунковъ для
дерева и папкы 40 к.
То же, въ русскомъ стилѣ
по 40 к.
Руководство къ препариро
и скелетовъ птицъ съ 20 таб
и чучель

Шашечный отдѣлъ будетъ помѣщаться
въ „Од. Нов.“ по мѣрѣ накопленія инте-
реснаго матеріала. Въ слѣдующемъ отдѣлѣ
мы дадимъ оригинальныя задачи одес-
скаго автора и помѣстимъ партію, конча-
вшеюся въ высшей степени эффектно.
Мы имѣемъ свидѣнія о довольно боль-
шомъ числѣ любителей шашекъ въ Одессѣ.
Мы весьма охотно будемъ давать мѣсто
сообщеніямъ объ ихъ игрѣ, а также ихъ
партіямъ, задачамъ, этюднмъ и проч.

ОБЪЯВЛЕНІЯ.

**ВЪ МАГАЗИНѢ
ЛЕВИНЪ И ГОРДИАНЪ,**
Дерибасовская, 20, уг. Гаганной.

КЪ ПРЕДСТОЯЩИМЪ ПРАЗДНИКАМЪ
лучше громадный вывоъ часовъ бриллиан-
товыхъ, золотыхъ, серебряныхъ и мельхио-
ровыхъ вещей самыхъ изящныхъ и новѣйшихъ
фасоновъ.

Цѣны самыя доступныя.
Спеціально для подарковъ недорогія вещи.

Последняя новостъ парфюмеріи

**Цвѣточный
Одеколонъ
Дралле**
разныхъ
сильныхъ
стойкихъ
запаховъ

Продана въездъ
Парфюмерія
Георгъ Дралле.

ПРИНИМАЮ ЗАКАЗЫ
на бамбуковую мебель. Новосельская, 92,
во дворѣ, направо, Гольдштейнъ. 15538

МО ВСѢМЪ ЗНАТЬ,
изящное и прочное

**штатское и форменное платье,
готовое и на заказъ, можно приобрести по весьма доступн. цѣнамъ
ТОЛЬКО въ грандъ-конфекціонѣ
М. ИТКИНА,
ОДЕССА, Ришельевская ул., домъ № 11. Телефонъ 34-31.**

Краткія прейсъ-курантъ:

| | | | |
|------------------------|------------|-------------------------|-----------|
| Костюмъ (на заказъ) | отъ 28 р. | ФОРМЕННЫЙ ОТДѢЛЪ: | |
| (готовый) | 18 " | Тужурка (на заказъ) | отъ 17 р. |
| Пальто (на заказъ) | 28 " | (готовая) | 12 " |
| деми-сезон (готовое) | 22 " | Шивель (на заказъ) | 38 " |
| Пальто (на заказъ) | 38 " | студенческ (готовая) | 34 " |
| зимнее (готовое) | 30 " | Сюртукъ (на заказъ) | 40 " |
| Брюки діагональныя отъ | 6 р. 75 к. | студенческ. (готовый) | 33 " |
| Жилеты „Fantas“ | 3 р. — | Сюртукъ (на заказъ) | 35 " |
| | | гражд. вѣд. (готовый) | 30 " |

Принимаются подряды для изготовленія разнаго рода штатскаго
и форменнаго платья въ видѣмъ мѣстныхъ и иногороднихъ.
Для г.г. пріѣзжихъ срочные заказы выполняются въ 24 часа.

КНИЖНЫЙ МАГАЗИНЪ И БИБЛИОТЕКА для ЧТЕНІЯ
„ОДЕССКАХЪ НОВОСТЕЙ“
Одесса, Деривсовская, 20. ≡ Телефонъ 24-20.

Библиотека саучителей ремесль и производствъ.
Изящныя работы, игры и завѣтныя.

Ровъ разнчн. птицъ для установкы чучель
съ названіями ихъ Рулевича, 50 к.
Самодѣльный волшебный фонарь Пра-
ктическое руководство къ постройкѣ вол-
шебнаго фонаря Б. Кремлева. Съ 9 рис.,
15 к.
Самодѣльная волшебная камера. Какъ
самому устроить дешево волшебную каме-
ру, съ 5 рис. Независимой 20 к.
Собіраніе рисунковъ и составленіе гер-
барія. Практич. руковод. съ 9 рис. Алек-
сандрова, 20 к.
Собіраніе древесныхъ породъ и состав-
леніе коллекцій. Практич. руков., съ 14
рис. Александрова 20 к.
Собіраніе бабочекъ и гусеницъ. Руко-
водство какъ собирать и составлять кол-
лекціи бабочекъ гусеницъ и насекомыхъ
съ 9 рис. Арбатскаго 20 к.