

ИЛЛЮСТРИРОВАННОЕ ПРИЛОЖЕНИЕ КЪ ГАЗЕТЪ
ОДЕССКІЯ НОВОСТИ

№ 6244.

Суббота, 6-го марта 1904 г.

№ 6244.



Генераль-адъютантъ А. Н. Курпаткинъ,
 когда онъ былъ капитаномъ и участвовалъ въ самар-
 кандскомъ походѣ 1868 г.



Преосвященный Николай,
 епископъ православной церкви въ Японіи.



Ф. Іоаннъ Голубевъ,
 назначенный священникомъ при штабѣ манчжурской
 армии.



Капитанъ 1-го ранга Н. А. Матусевичъ,
 начальникъ отряда миноносцевъ, участвовавшій въ
 бою 26 февраля, и раненый въ этомъ бою.



Мичманъ П. Н. Губонинъ,
 раненый на „Варягъ“ и награжденный орденомъ св.
 Георгія 4-й степени.



Н. Д. Яновскій,
 бывший механикомъ на минномъ транспортѣ „Енисей“.



Механикъ І. Т. Печескій,
 сдеситъ, убитый во время бомбардировки Портъ-Ар-
 тура 29 февраля.



Донъ Хайме Бурбонскій,
 отправляющійся на войну.



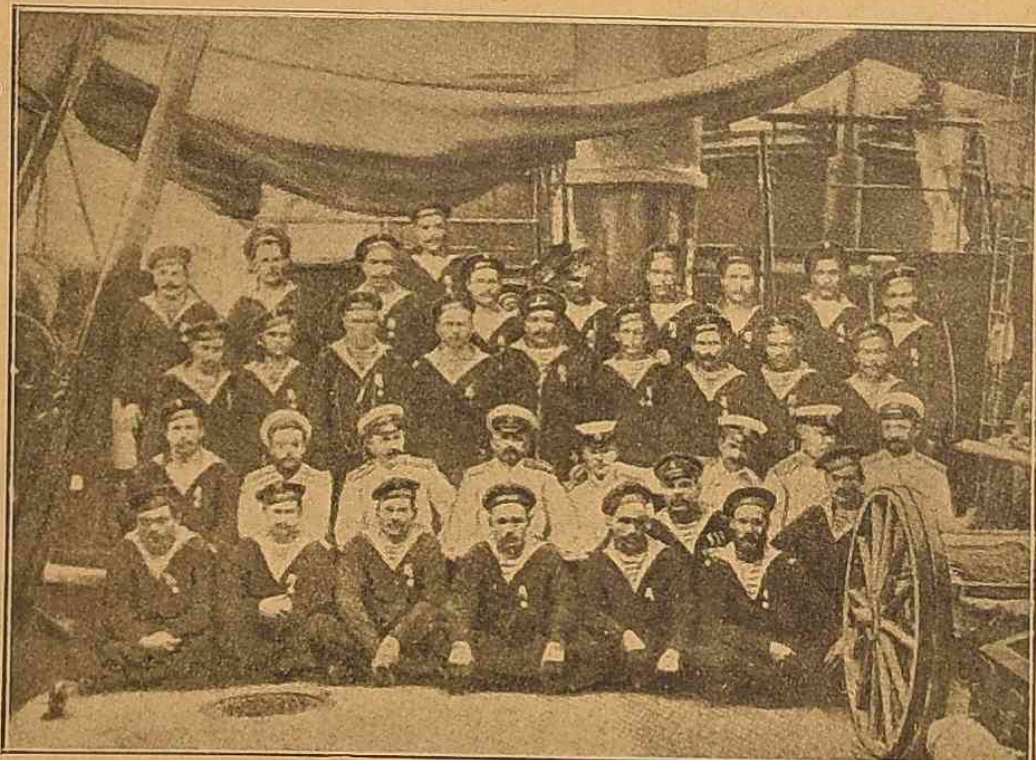
Улица въ Мукденѣ, гдѣ расположена главная квартира намѣстника.



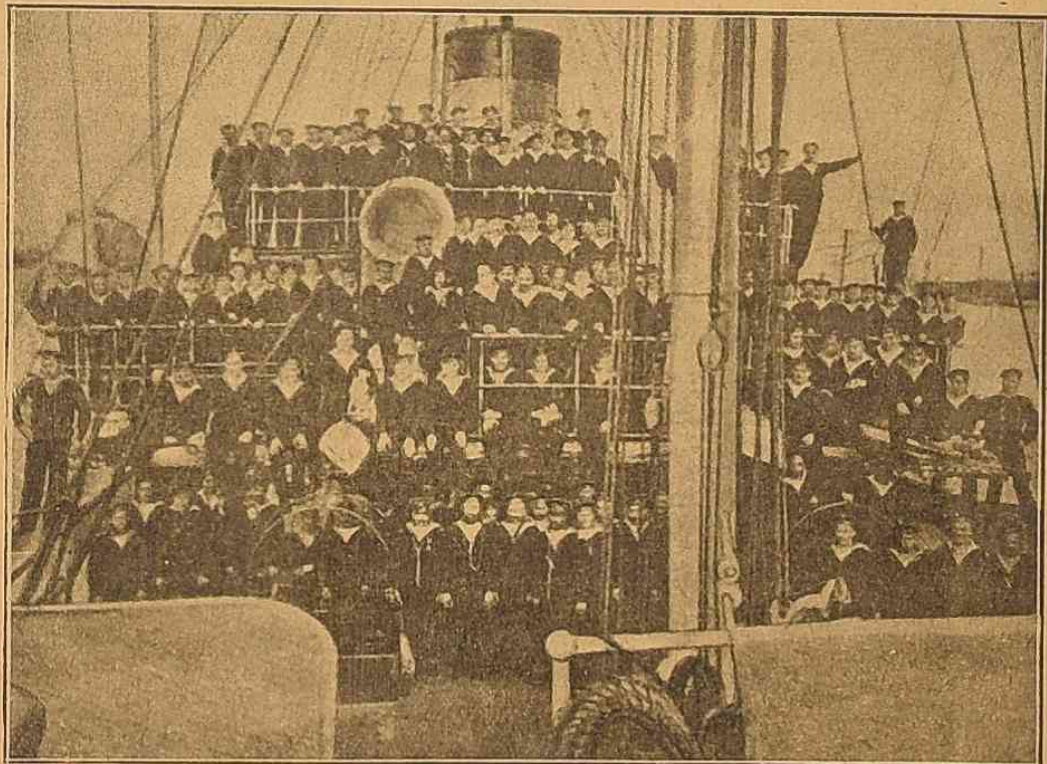
Зорька Ивановна Илюва,
 героиня повстанка, записавшаяся добровольцемъ на
 Дальній Востокъ.



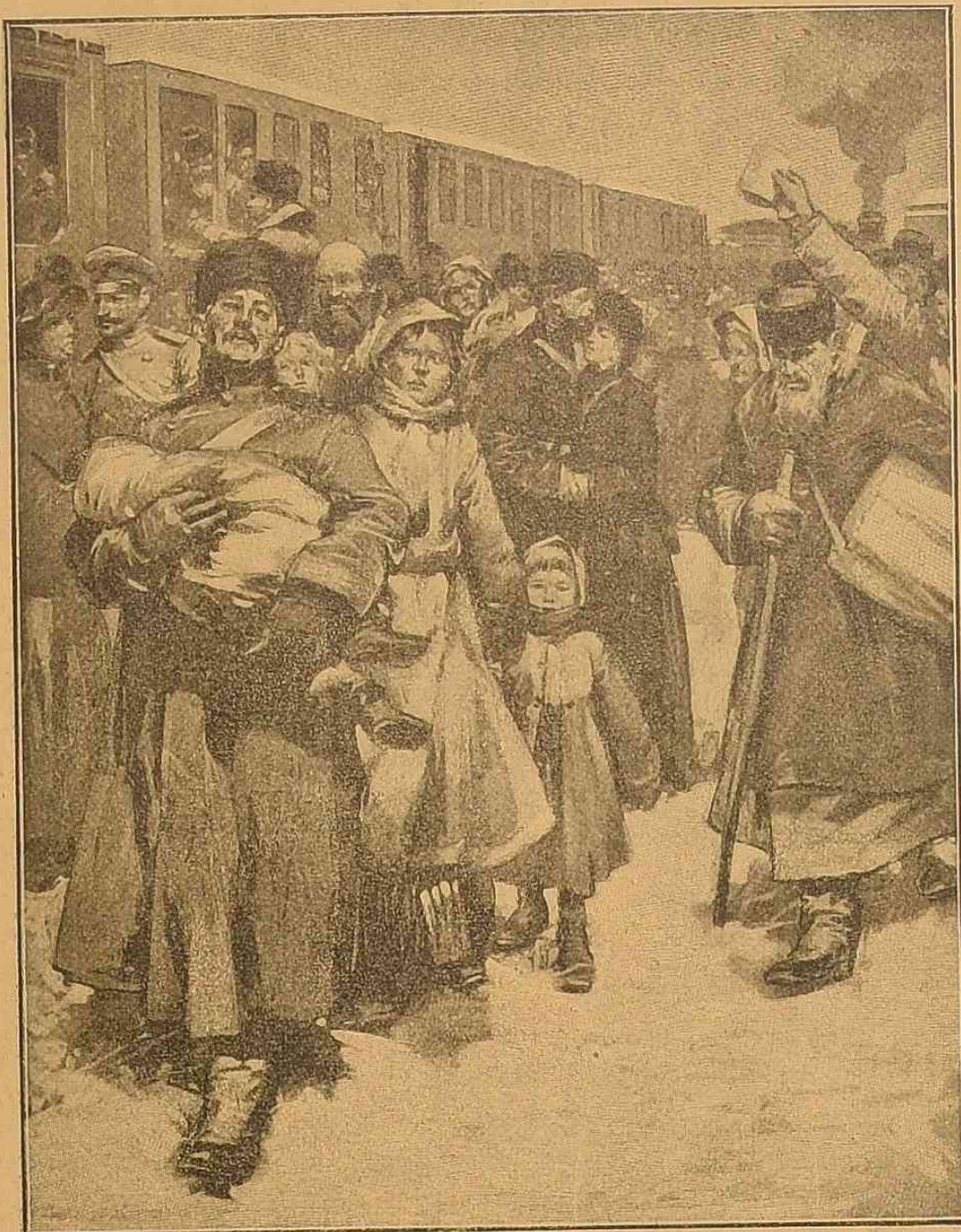
Инженеръ Кильристъ,
 единственный англичанинъ, оставшійся въ Портъ-
 Артурѣ.



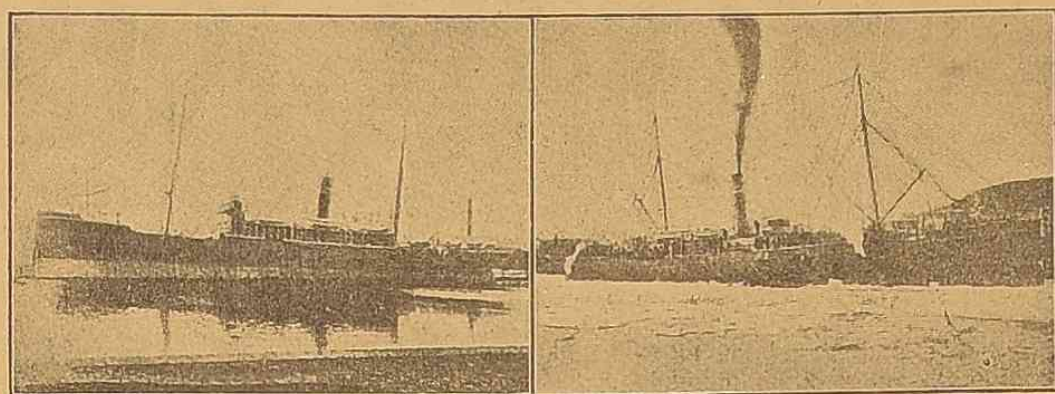
Штабъ канонерской лодки „Кореецъ“.



Команда канонерской лодки „Кореецъ“.



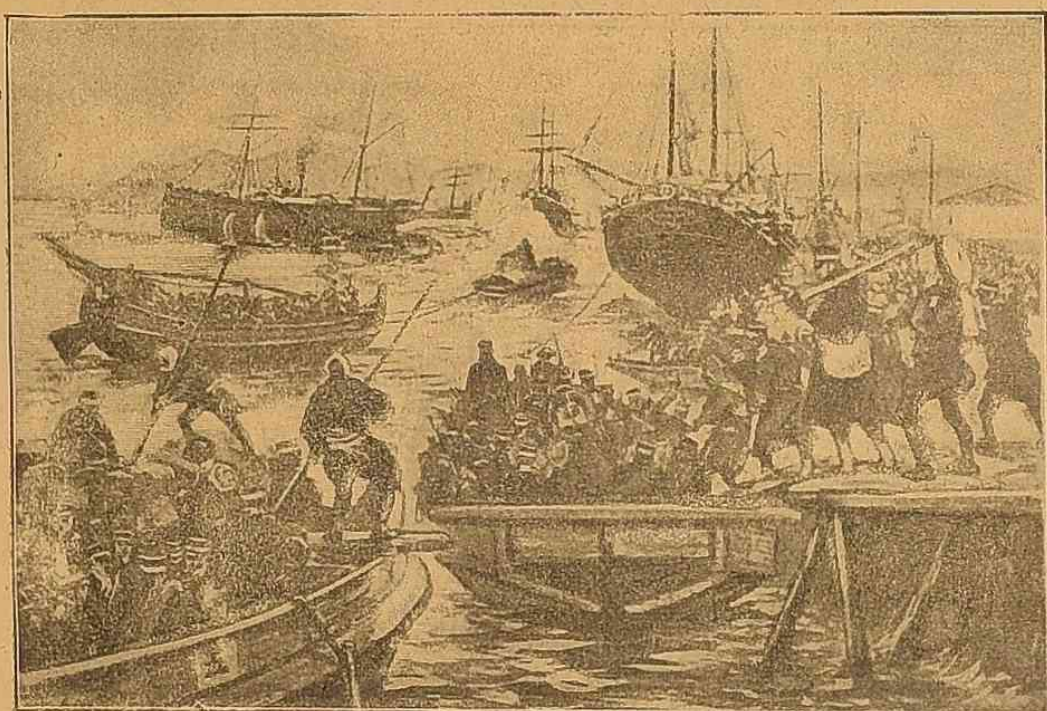
Въ Портъ-Артуръ.



Пароходы Китайской восточной жел. дор. „Аргунь“ и „Мукденъ“, захваченные японцами и находящіеся теперь въ Сасебо.



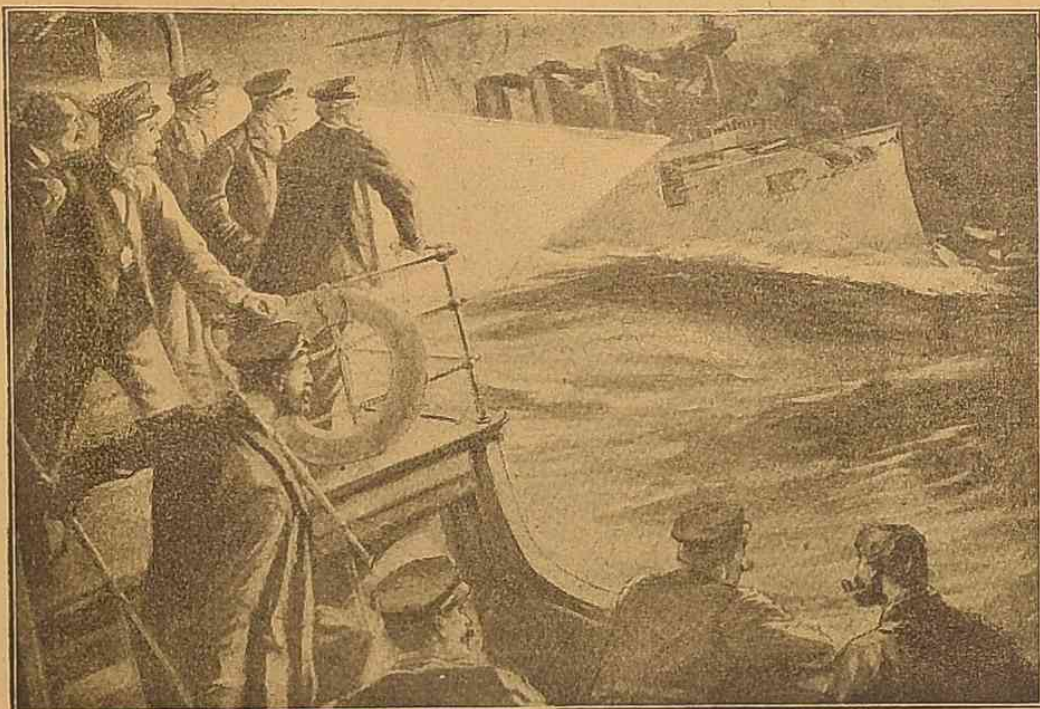
Набережная Ньючванга во время ухода послѣдняго парохода.



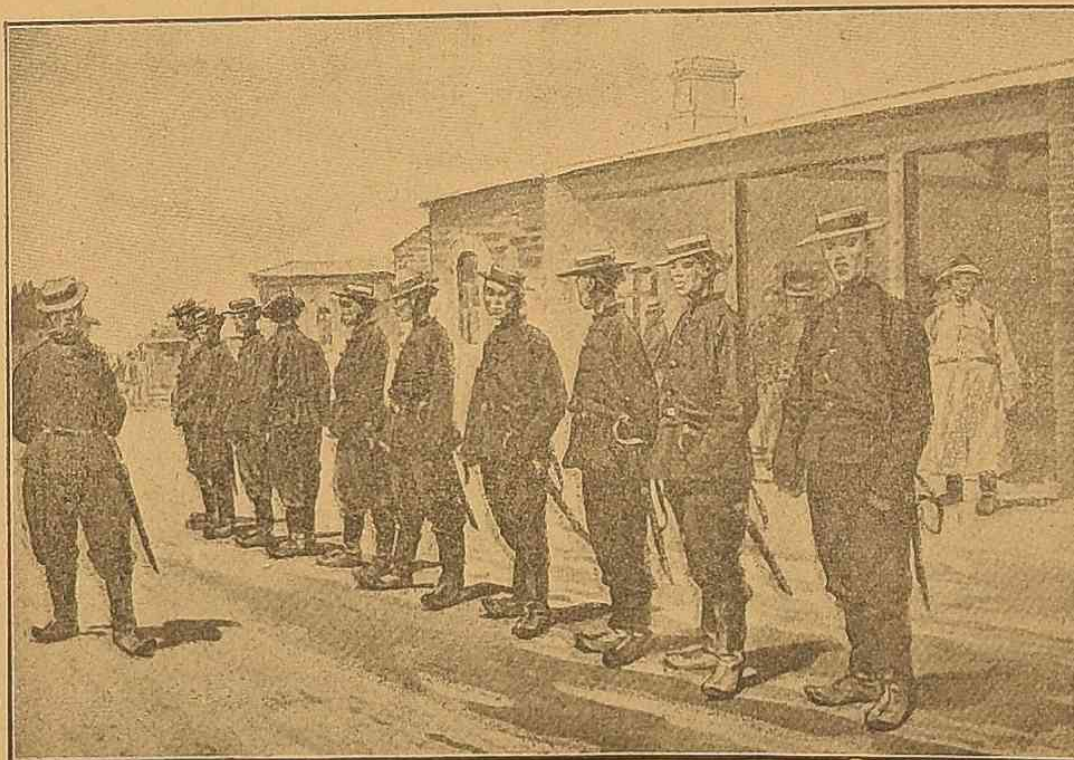
Мобилизація въ Японіи.—Посадка войскъ, направляющихся въ Корею



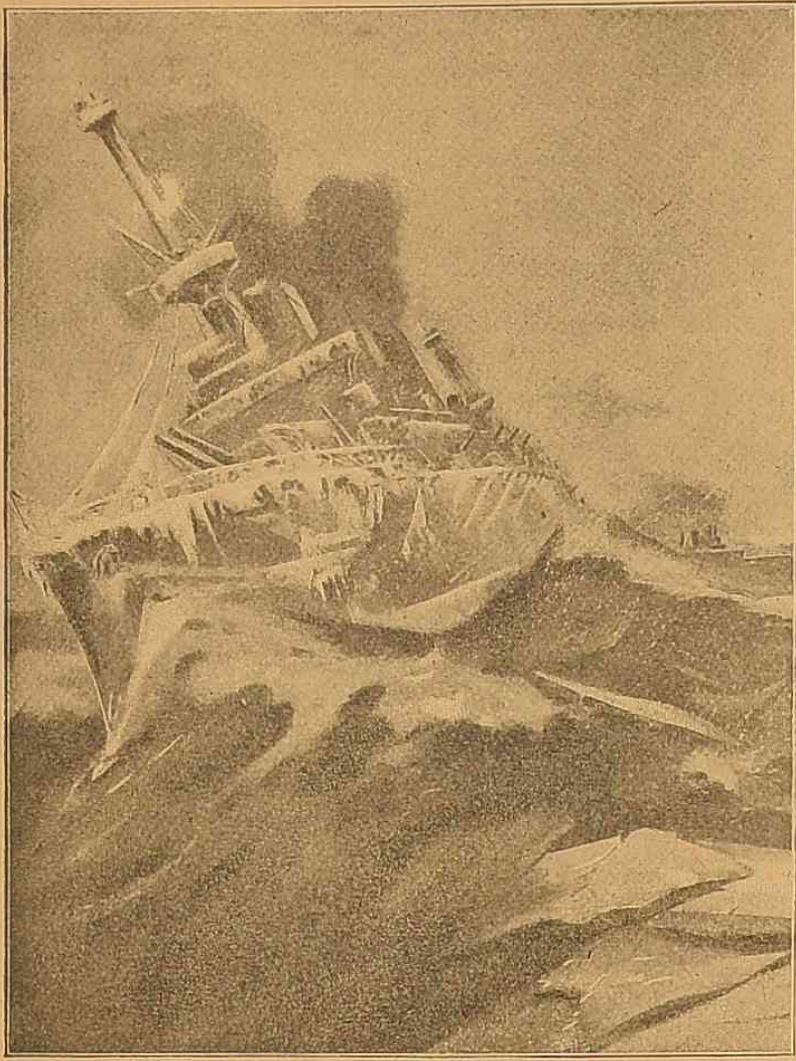
Высадка японскихъ войскъ въ Фузанъ.



Англійское коммерческое судно „Airlie“, захваченное русскимъ крейсеромъ.



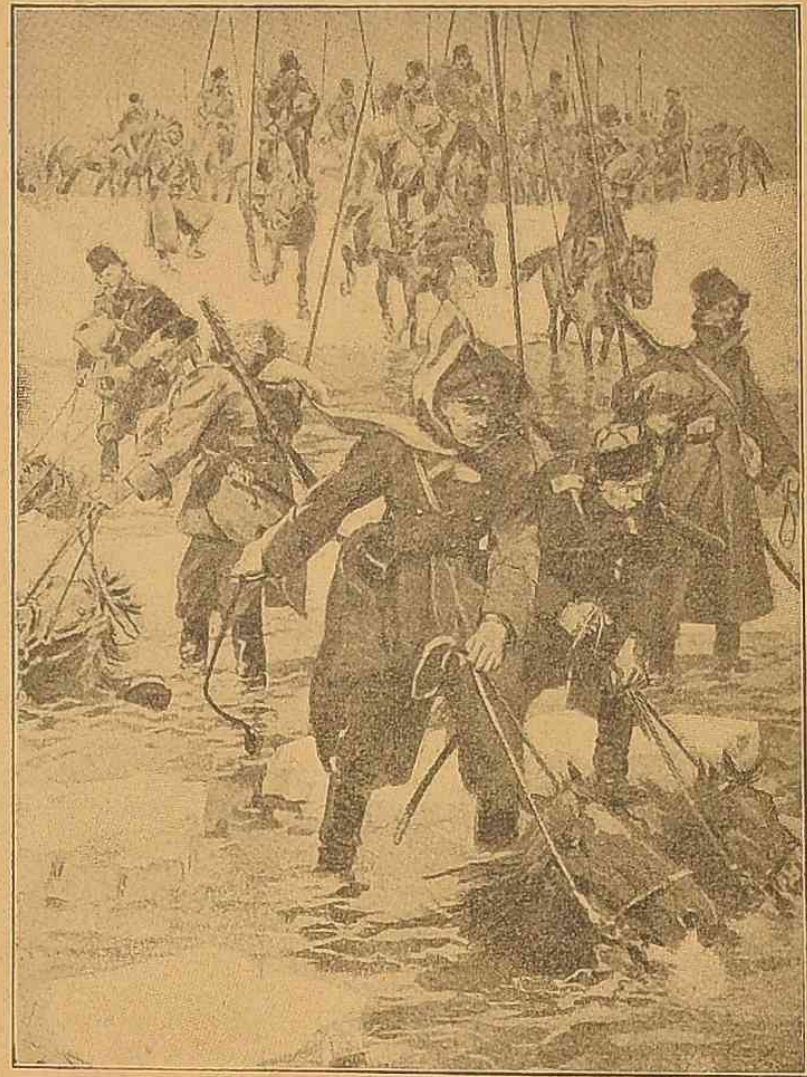
Китайская стража въ Ньючвангъ.



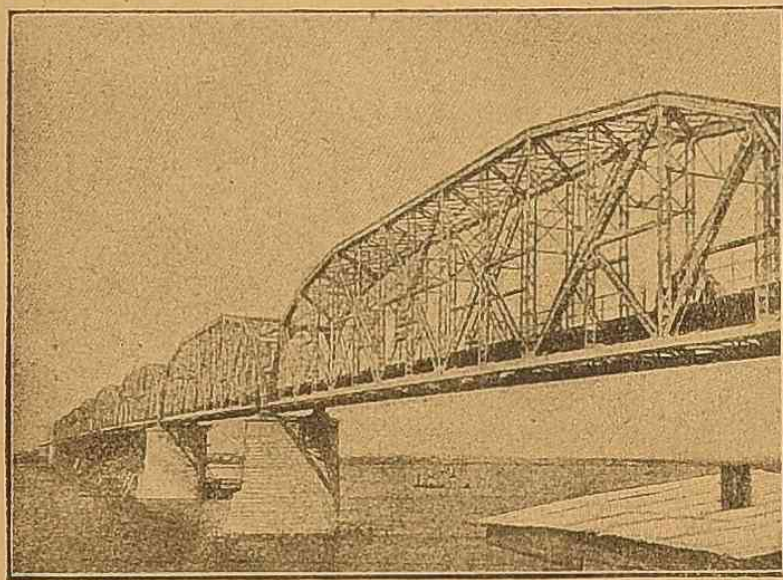
Видъ японскихъ крейсеровъ, появившихся у Владивостока.



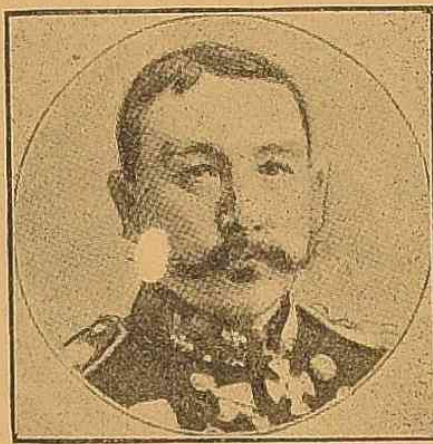
Могила Н. К. Михайловскаго на Волковомъ кладбищѣ.



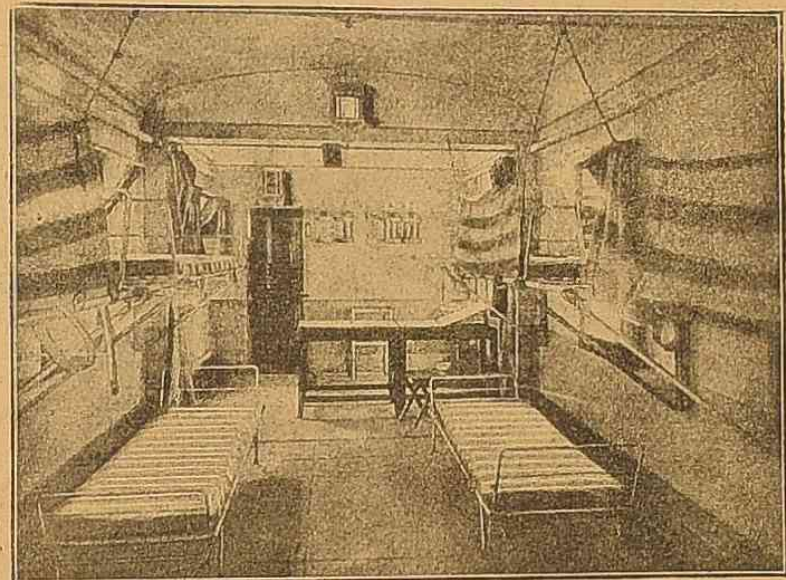
Переходъ казаковъ черезъ р. Ялу.



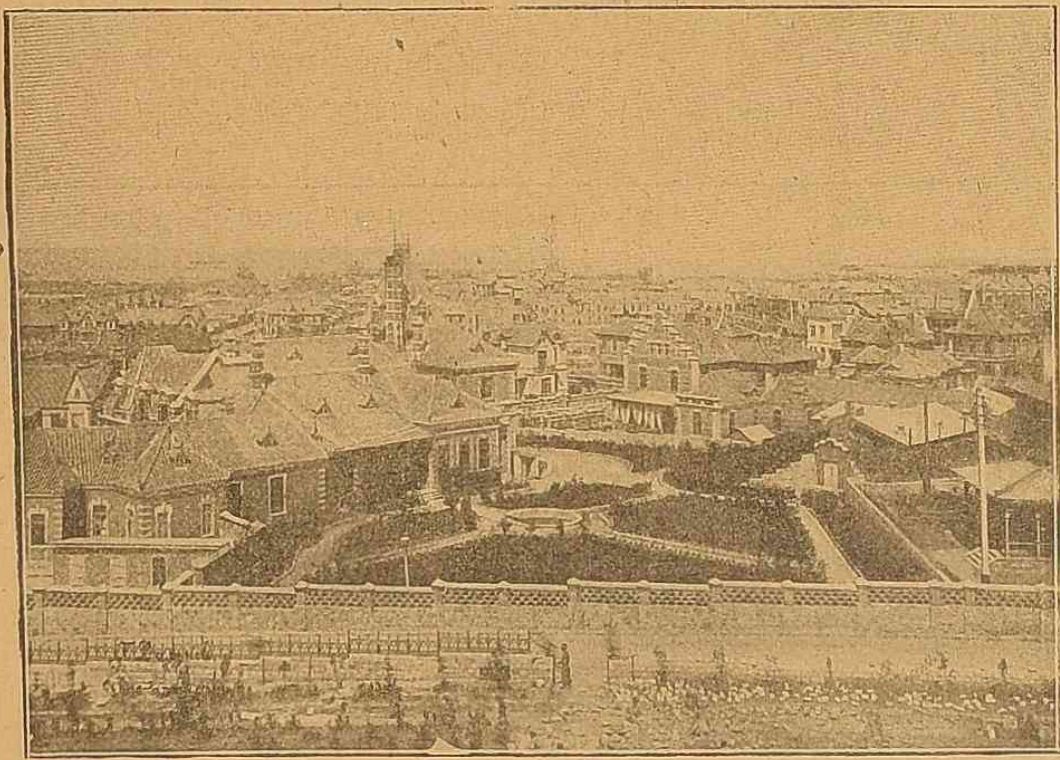
Жельзнодорожный мостъ черезъ р. Сунгари (у Харбина), который пытались взорвать японскіе шпіоны.



Японскій адмиралъ Уріу, дѣйствовавшій противъ „Варяга“.



Внутренній видъ вагона съ операционнымъ столомъ въ санитарномъ поѣздѣ Имени Великой Княгини Маріи Павловны.



Городъ Дальній.



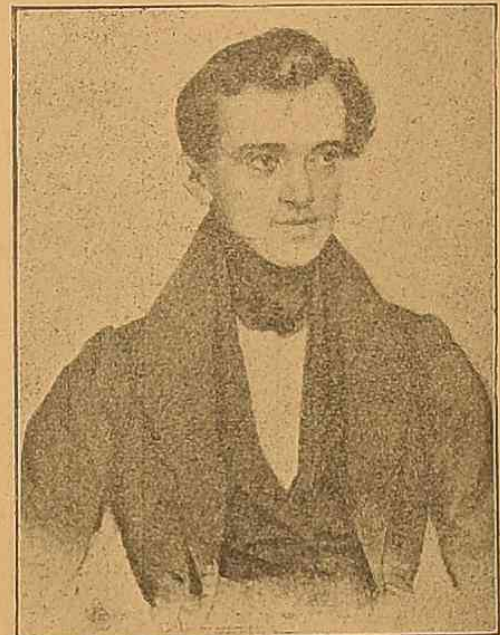
Замерзшіи Владивостокскій рейдъ.



Н. В. Латкинъ, известный географъ и знатокъ Сибири и сѣвера Россіи. † 17 февраля въ Петербургѣ.



Стычка между казаками и хунхузами въ Манчжуріи.



Юганъ Штраусъ. (Къ 100-лѣтію со дня рожденія).



В. Навецкая,
артистка Варшав. правит. театровъ.
(Къ нея гастролямъ въ театрѣ А. И.
Сибирякова).

ШАХМАТЫ

Подъ редакціей П. О. Абельсона.

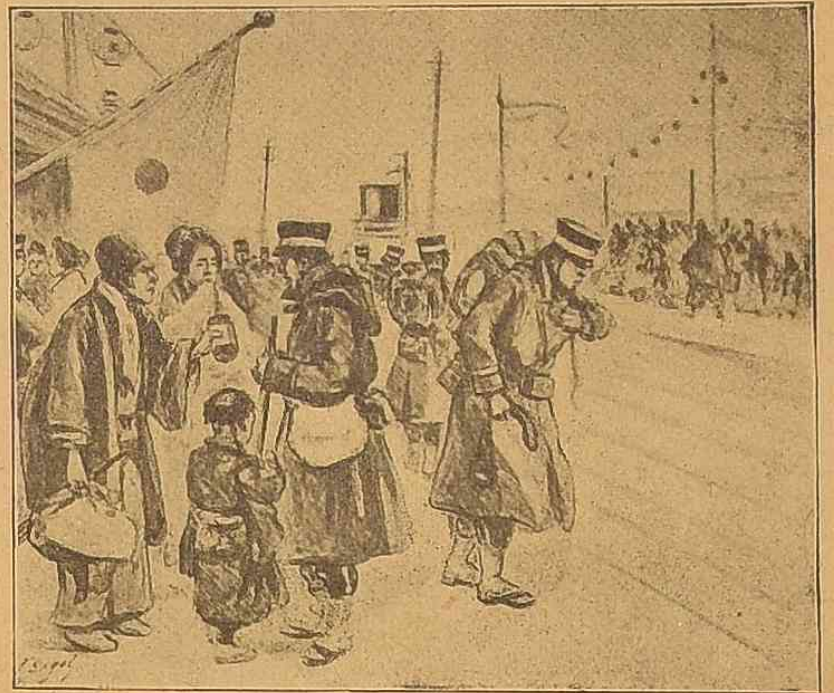
Г. Юревичъ, одинъ изъ талантливыхъ
русскихъ шахматистовъ, участвовавшій въ

Кіевскомъ всероссійскомъ турнирѣ, послѣ
Кіева жилъ нѣкоторое время въ Одессѣ и
ежедневно игралъ въ кофейнѣ „Robinat“.
Среди мѣстныхъ игроковъ-посѣтителей
„Robinat“ г. Юревичъ нашелъ себѣ немало
равныхъ партнеровъ. Больше или меньше
усиленно играли съ нимъ только двое: гг.
Шифманъ и Де-Барбіери. Даемъ одну изъ
игравныхъ г. Юревичемъ съ г. Де-Барбі-
ери партій.

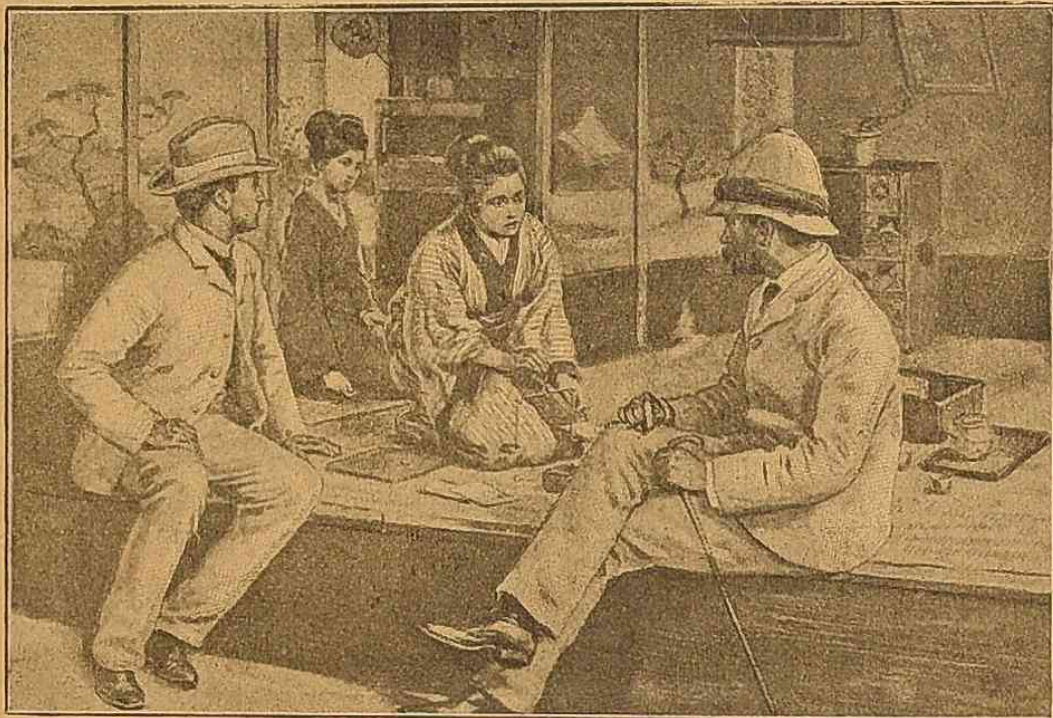
Гамбитъ Эванса.

Юревичъ	Де-Барбіери	14.	Sc4:f7?	Kg8-h6	
Бѣлые.	Черные.	15.	Cf7-h5	Ff6-h4!	
1.	e2-e4	e7-e5	16.	Ch5-f3	Cb6-f2
2.	Kg1-f3	Kb8-c6	17.	Ca3-e7!	Fh4-e7
3.	Cf1-c4	Cf8-c5	18.	Lf1:f2	Fe7-c5!
4.	b2-b4	Cc5:b4	19.	Lf2-b2!	Cd7-c6!
5.	c2-c3	Cb4-a5	20.	Kb1-a3	Ld8-d3
6.	0-0	d7-d6	21.	Ld1-c1	Fe5-e3
7.	d2-d4	Cc5-b6!	22.	Lb2-b1	Fe3-f4
8.	Cc1-a3	Cc8-g4	23.	Ka3-e4	Ld3:f3!
9.	Fd1-a4	Cg4-d7!	24.	Kc4:e5?	Ff4:e5
10.	Fa4-b3	Fd8-f6	25.	g2-g3	Lh8-f8!
11.	d4:e5	Kc6:e5	26.	c3-c4?	Lf8:f3!
12.	Kf3:e5	d6:e5			Сдался.
13.	Kpg1-h1	0-0-0!			

- 1) Защита Ласкера.
- 2) Если Lc1-f1 то Kf6-g4!



Мобилизація въ Японіи.—На пристани: передача подарковъ отъѣзжающимъ солдатамъ.



Почта въ Фузанѣ въ прежнее время.



Японская почта въ Фузанѣ въ настоящее время.

ОБЪЯВЛЕНІЯ:

ОБОИ

ИСКЛЮЧИТЕЛЬНО
новѣйшихъ
рисунковъ,
ПОЛУЧЕНЪ
громадный выборъ,
начиная отъ 7 к. за руло.
въ новооткрытомъ складѣ
Я. М.
Кажданъ
Успенская ул., д. Зальтуха,
№ 54.
Большой выборъ клеенокъ, діофаніи
и розетъ.
Самыя доступныя цѣны.
16596-1

Товарищество
ОТКРЫЛО ВЫСТАВКУ
ВЕЛОСИПЕДОВЪ 1904 Г.
Свифтъ, Блокъ и пр.

М. Блок

и извѣщаетъ, что заручилось един-
ственнымъ представительствомъ для
Россіи

ИЗВѢСТНЫХЪ МОТОЦИКЛЕТОВЪ
ВЕРНЕРЪ.

ОДЕССА. ПРАВЛЕНІЕ: МОСКВА
Дерибасовская, ОТДѢЛЕНІЯ: С-Петербургъ,
Кіевъ, Одесса, Ташкентъ, Екате-
ринбургъ, Варшава, Ростовъ-на-Дону.

166471

ПРОДАЖА ВО ВСѢХЪ

ОБУВЬ

БРОХИСЬ

лучшихъ магазиновъ обуви

Въ Парижскомъ салонѣ
ДАМСКИХЪ
Платьевъ и
Шляпъ
М-МЕ М. А. ОЗЕРСКАЯ
diplômée.
Екатерининская 2.
прот. памятника Екатеринѣ II
получены
ШЛЯПЫ
Парижскихъ моделей и новостіи
для Весенняго Сезона.

Изданіе А. Ф. Маркса
подробная карта театра
ВОЕННЫХЪ ДѢЙСТВІЙ
цѣна 40 к., съ перес. 50 к.
(можно почт. марк.)
получ. въ книж. **Образованіе** Рижельевская,
маг. 12.

20 коп. открытое письмо
со своимъ портрет. Фотографія
„РУССКАЯ СЪВТОПИСЬ“.
Екатерининская ул., д. № 17, уг.
Дерибасовской. Входъ рядъ съ конд.
Фанкони. Можно съ карточки. 9501—

„Вѣское
Графическое Забеденіе“
УДОСТОВЕРЕННО
Высочайшихъ Наградъ
на цѣны **КЛИШЕ** в. мѣл.
Одесса, Екатерининская, № 14.
Телефонъ № 261.