

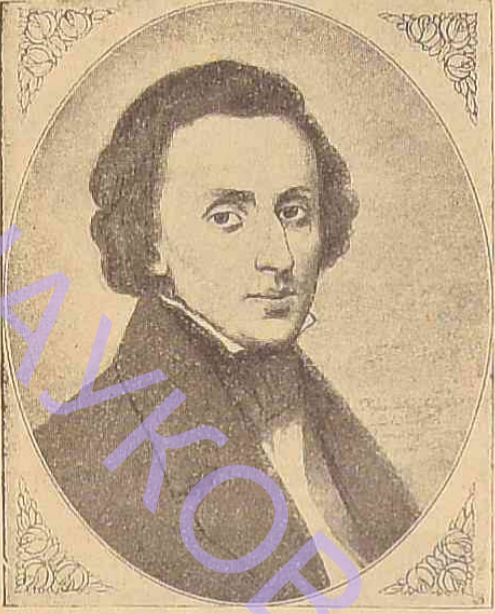
ОДЕССКІЯ НОВОСТИ

№ 7747.

Суббота, 21-го февраля 1909 г.

№ 7747.

Въ Персіи



Шопень.
(Къ 100-лѣтію со дня рожденія).



Группа революціонеровъ „фидаевъ“ во главѣ съ главнымъ членомъ комитета Али-Мосе.



А. М. Стабичевскій.
(Къ 50-лѣтію литературной дѣятельности).



Инженеръ-генераль А. П. Веинандеръ,
назначенный генераль-инспекторомъ инженерныхъ войскъ.

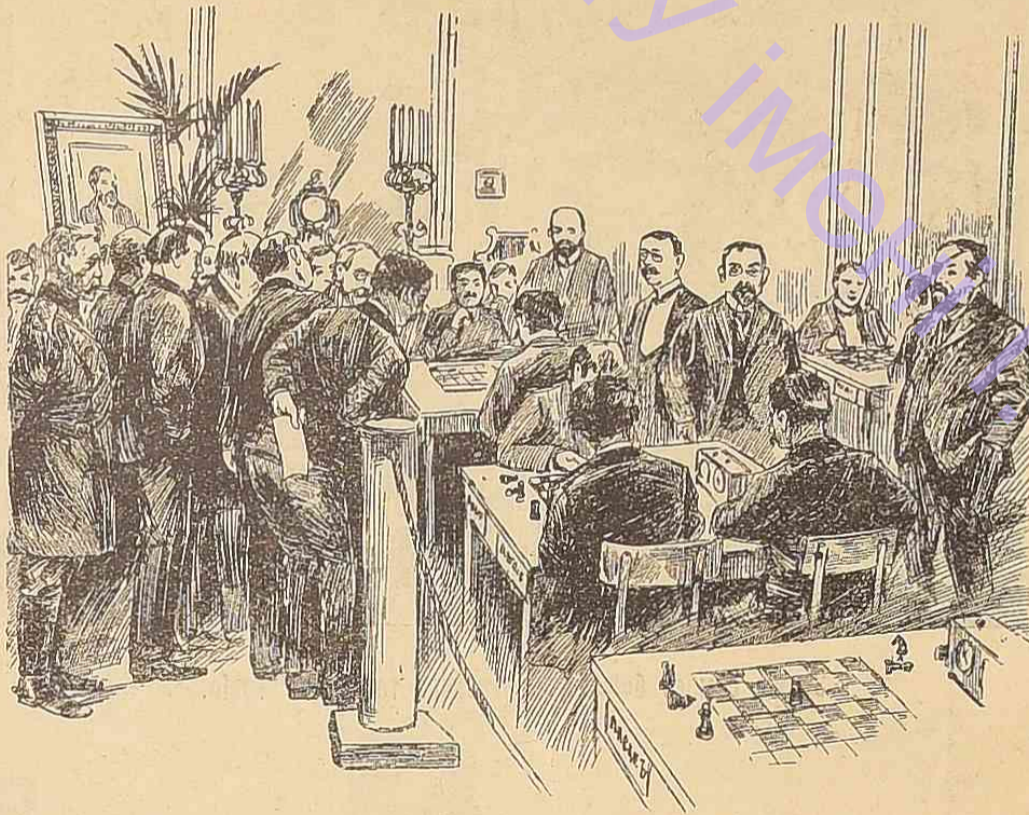


А. С. Суворинъ.
(Къ 50-лѣтію литературной дѣятельности).

Международный шахматный турниръ въ С.-Петербургѣ.



Р. Шпильманъ (Баварія)—Е. А. Зноско-Боровскій (СПБ).



Интересная партія.



А. Алехинъ (Москва)—П. Романовскій (СПБ).



А. Бернъ (Англія)—Р. Тейхманъ (Германія).



Шлехтеръ (Австрія)—Перлисъ (Австрія).



Миловановичъ,
новый сербскій министръ иностран. дѣлъ.



Новаконичъ,
новый сербскій премьеръ.



Артистъ Н. В. Свѣтловъ,
(на дняхъ скончавшійся).



Артистъ А. А. Ведотовъ,
(на дняхъ скончавшійся).



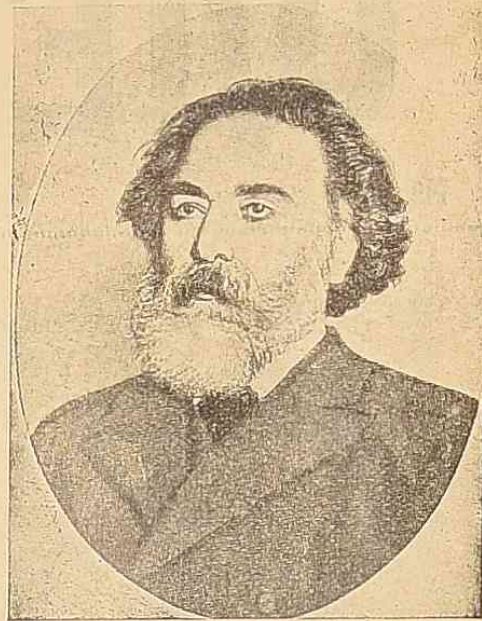
Карань д'Ашь, известный карикатурист, на два дня скончавшийся.



И. М. Жевский, бывший ректор Новор. университета.



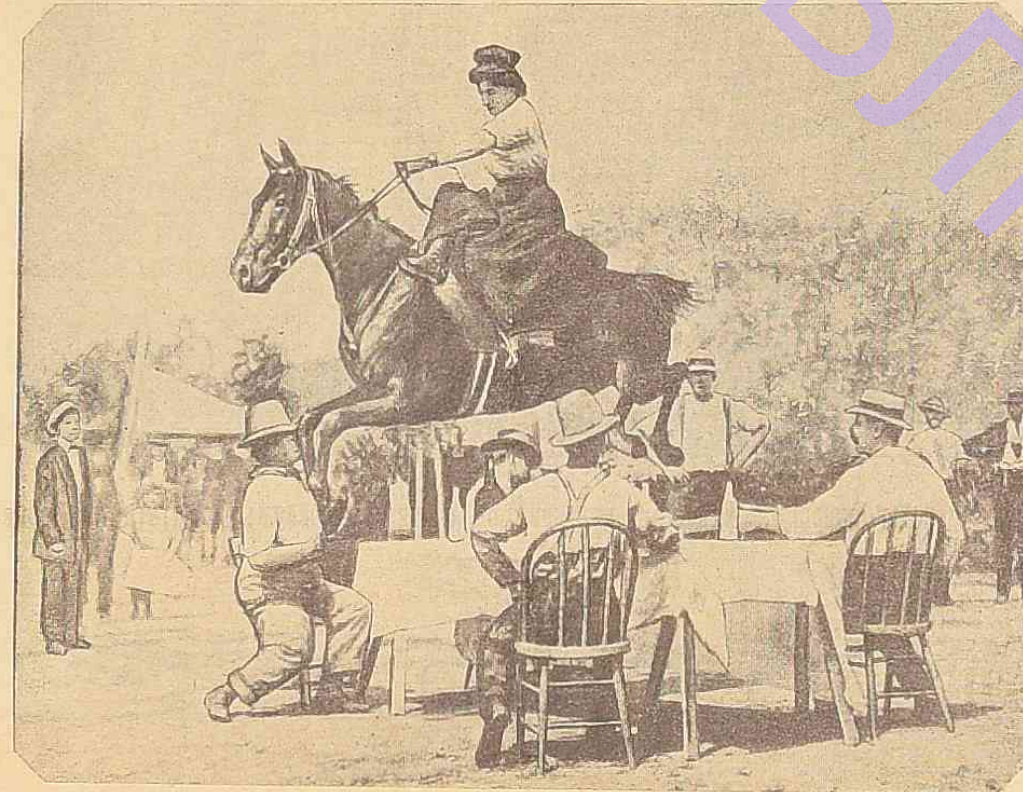
Е. В. Васюковский, бывший проректор Новор. университета. (Къ процессу ихъ въ сенатъ).



Проф. А. И. Куниджи, пожертвовавший на развитие искусства въ Россіи 3 миллиона рублей. Первая русская женщина Гамлетъ.



Шуа зэб-Салтаназ, братъ шаха, взятый въ плѣнь революціонерами въ Ревшѣ.



Прыжокъ черезъ обѣденный столъ, исполненный одной американской спортсменкой.

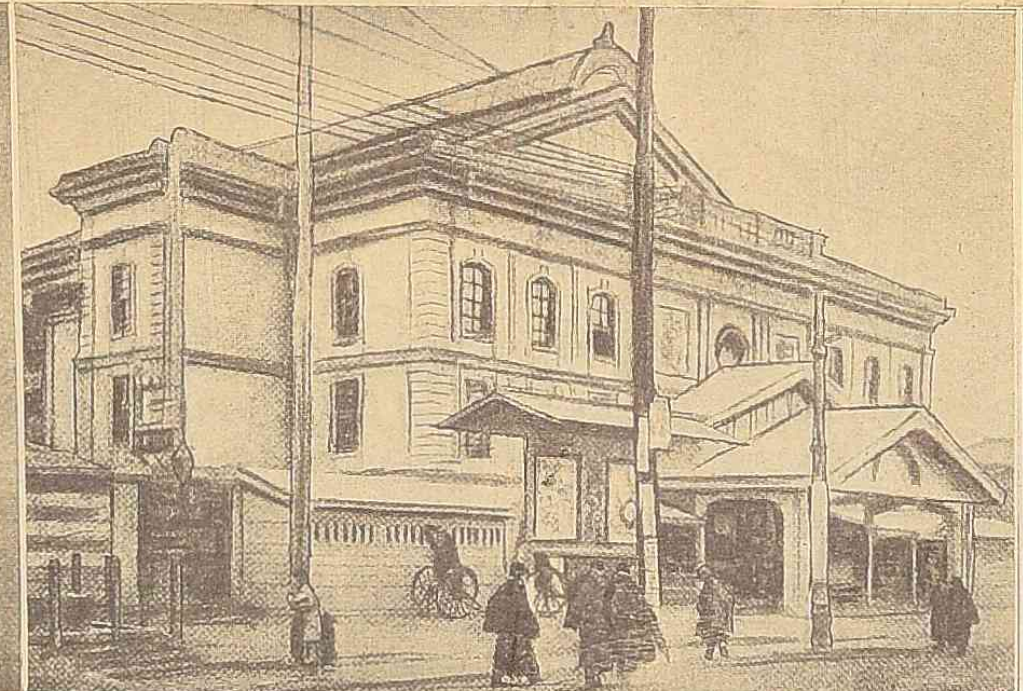
ЯПОНСКІЙ ТЕАТРЪ.



Г-жа Островская (Симбирскъ).



Известный драматич. артистъ Баню.



Зданіе самого большаго японскаго театра въ Токіо.



Баню въ женской роли.



А. С. Суворинъ. (Шаржъ М. Липскаго).



По ту сторону. Что ни день, то взятки, взятки! Плагиать—ихъ злоба дня. Это все перепечатки Изъ тебя и изъ меня. („Буд.“).



Карань д'Ашь. —(Автошаржъ).



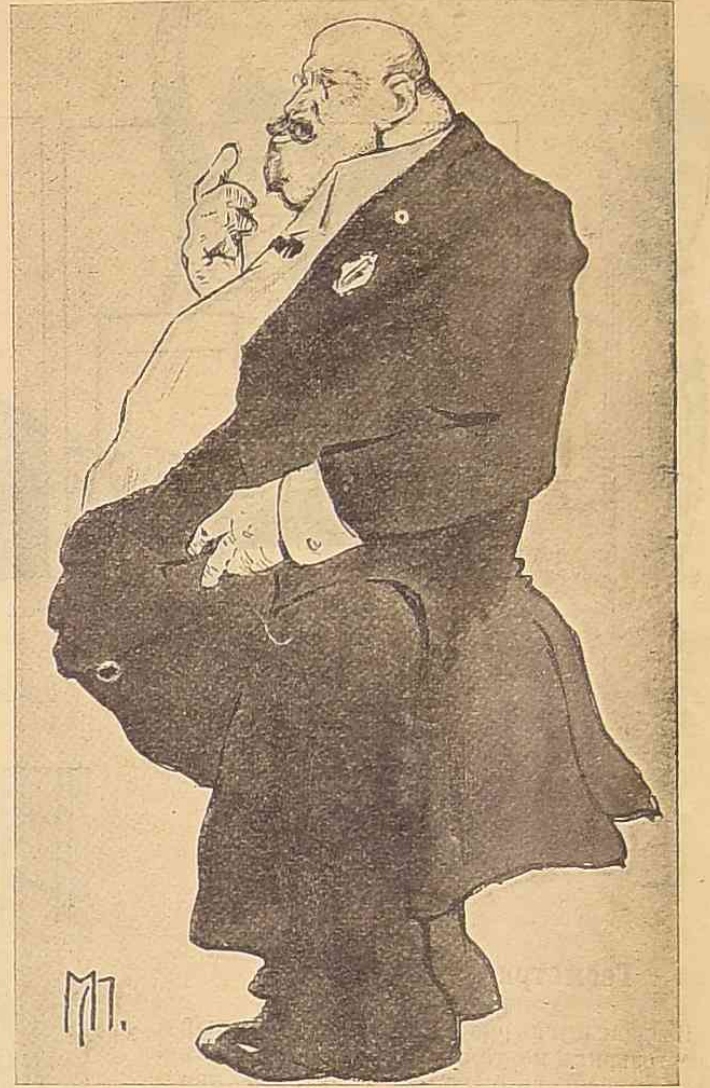
Наши знакомцы.—Прив.-доц. И. Ю. Тимченко. (Шаржъ М. Липскаго).



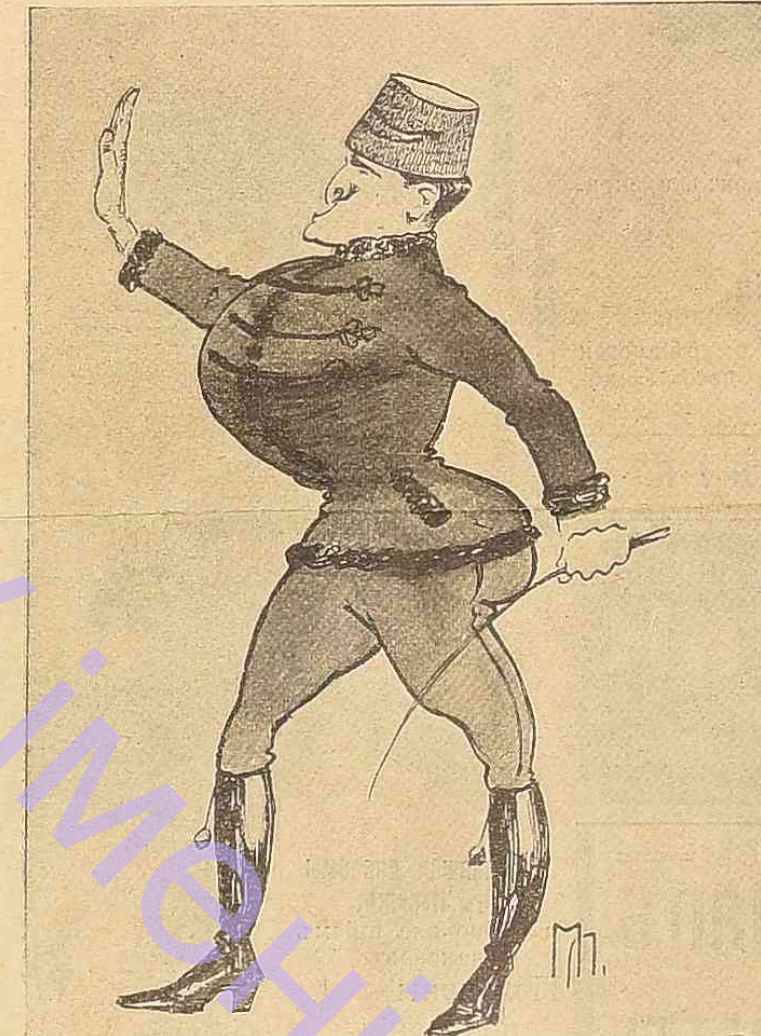
Раби Хаймъ-Нахумъ, избранный главнымъ раввиномъ Турціи.



С. М. Чертовъ (По случаю 30 лѣтней службы на в.-з. ж. д.).



Наши знакомцы.—Прис. пов. А. М. Герценштейнъ. (Шаржъ М. Липскаго).



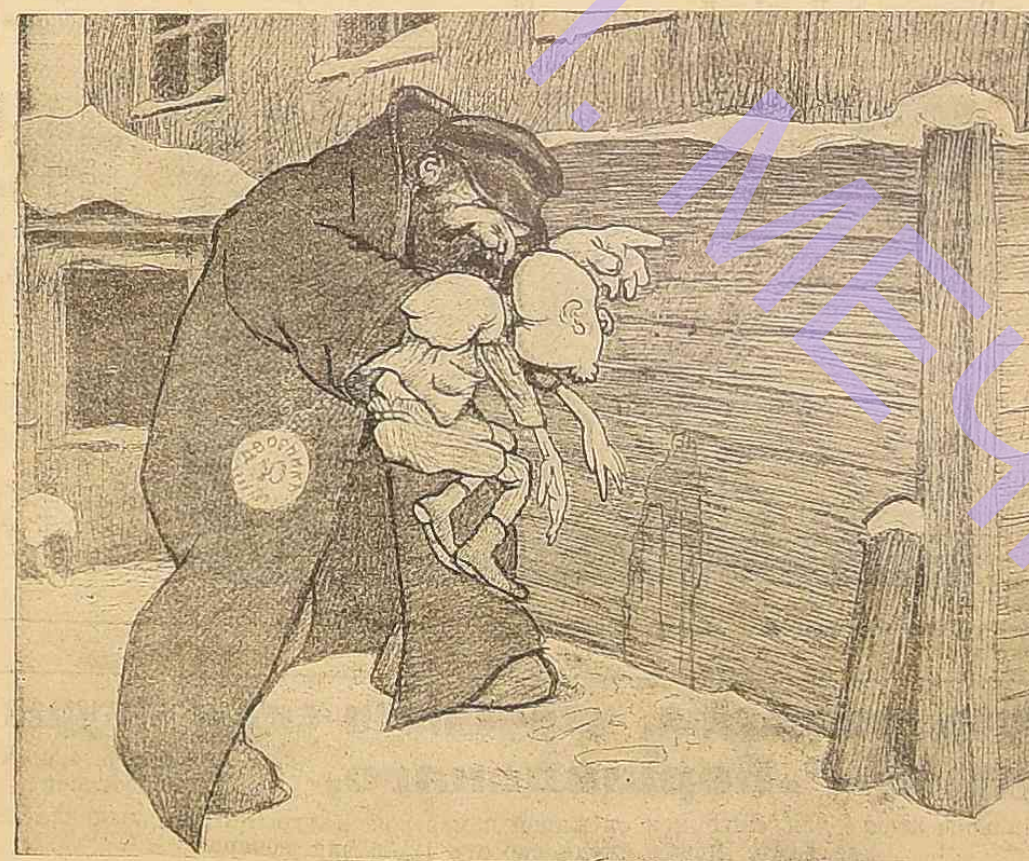
„Король“ въ театрѣ Сибирякова Г. Августовъ. (Шаржъ М. Липскаго).



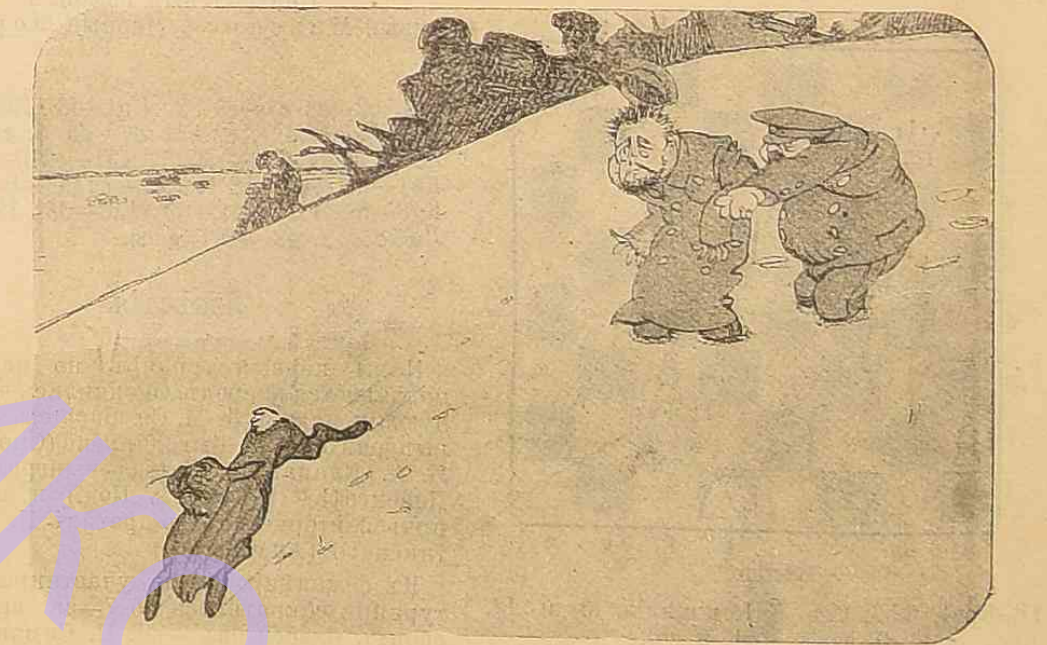
На балу въ пользу Мессины. — Но, mesdames, вы кажетесь такъ добры, что послали въ Мессину даже вашу послѣднюю рубашку.



„Король“ въ театрѣ Сибирякова Г-жа Потопчина. (Шаржъ М. Липскаго).

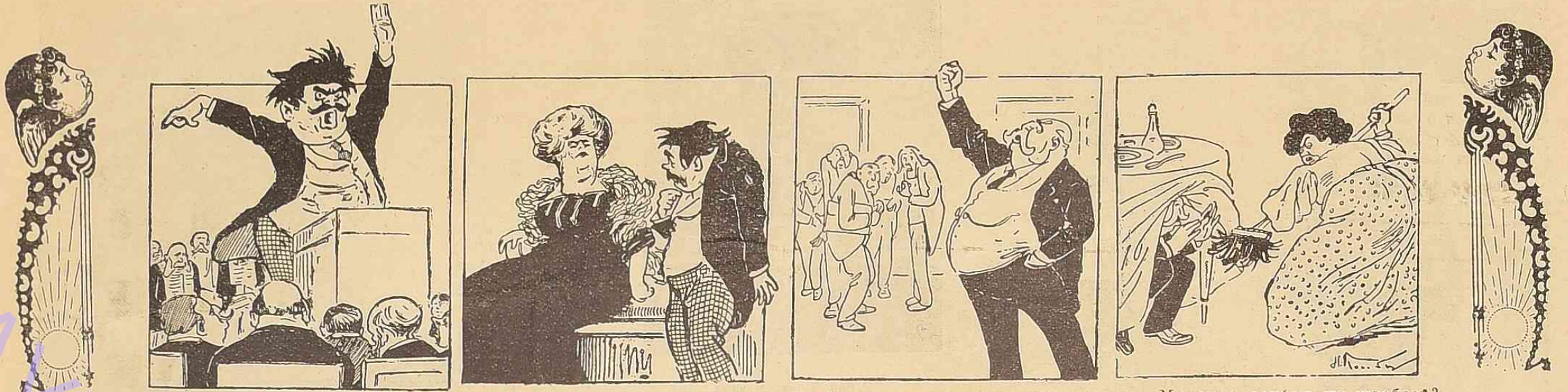


По системѣ воспитанія кешекъ. Дворникъ (поймалъ Пуришкевича на мѣстѣ преступленія).—Опять ты, озорной, заборъ мнѣ испакостилъ! Вотъ я тебя за это—носомъ, носомъ! („Сат.“).



Новый министръ. Рудоловъ.—Крушения, порокство, безобразія! Подайте мнѣ виновника! Школенеръ.—Видите, видите, ваше пр-во!.. Вонъ онъ, вонъ виновникъ съжаты! Отъ него все это. („Сат.“).

Юпитеры-громовержцы въ публикѣ и дома.



— Мы этого властно требуемъ — и горе тѣмъ, кто станетъ на нашемъ пути: мы ихъ сметемъ!...

— Но я полагаю бы... — Аза!.. Вы по-ла-га-ли бы? — Ду-ду-душка, я, конечно, ни-ви-чего не полагаю, по...

— И вы осмѣливаетесь еще заикаться о прибавкѣ?!.. Да я васъ всѣхъ въ 24 минуты вѣло разогнать отсюда метлой!!

— Мамочка, зачѣмъ же шваброй? („Н. В.“).



Геометрическая задача.

Предлагается разбить неправильный треугольникъ на такія четыре части, изъ которыхъ можно было бы составить два неравныхъ треугольника, подобных данному. Какъ это сдѣлать?

Задача-шутка.

Какой-то ученый принесъ однажды къ токарю деревянный брусокъ въ 1 кв. футъ въ поперечи, развѣвъ и 3 фута въ длину и просилъ выточить изъ него столбикъ для перилъ. Заказчикъ условился заплатить токарю за каждый куб. дюймъ, отточенный изъ бруска. Токарь, прежде чѣмъ принялся за работу, взвѣсилъ брусокъ и оказалось, что въ немъ 30 фунтовъ. Выточивъ столбикъ, онъ также его взвѣсилъ и нашелъ, что въ немъ всего 20 фунтовъ. Такимъ образомъ, токарь долженъ былъ получить съ заказчика за 1 сточенный кубич. футъ дерева. Ученый однако отказался уплатить причитающуюся сумму, сославшись на то, что сердцевина дерева имѣетъ неодинаковую плотность по сравнению съ другими его частями и вѣситъ, вѣроятно тяжелѣе, а быть можетъ и легче. Тогда токарь придумалъ иной способъ убѣдить заказчика и сдѣлалъ... Но въ томъ то и суть задачи, чтобы догадаться, что онъ сдѣлалъ?

Рѣшеніе алгебраич. задачи, помѣщенной въ илл. прил. къ № 7741 „Од. Нов.“ Название города — „Томскъ“. Рѣшеніе ребуса, напечатаннаго тамъ же „Дрожало небо отъ грозной пѣсни Беауметру храбрѣхъ поемъ мы славу“. Правильн. рѣшенія прислали: В. Штервъ, Оля—Миша, Боря и Боря, С. Лупкій, И. Шумская, Ф. Лалинъ, Е. Кобоцкая, В. Ицковичъ, В. Арфовъ, К. Хавкинъ, Н. Горгошь, С. Фишбейнъ, О. Фишбейнъ, П. Спица, И. Войнюкъ, А. Грингольцъ, А. Хмельницкая, М. Гутенмахеръ, И. Френкель, „Пролетарій“, Р. Свирикій, Н. Ляховецкій, С. Штейнбергъ, Г. Рабиновичъ, Н. Кружковъ, Г. Ц. Жуковскіе, Ю. Грановскій, Капитанъ и Форбакъ кружка символистовъ Ц. Фирштенбергъ, Тильгаль, Т. К—ская, Е. Натанзонъ, Г. Цукеркандель, М. Пузисъ, Г. Гуревичъ и мн. др.

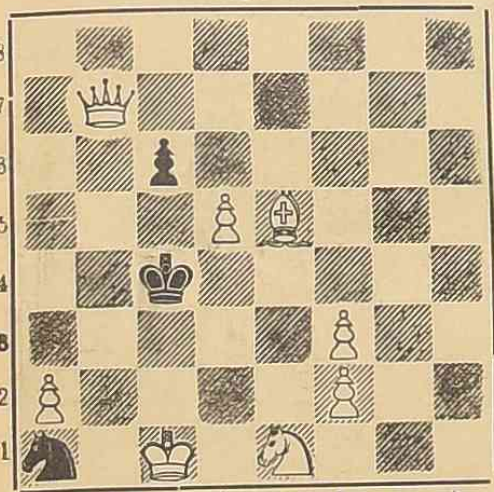
ШАХМАТЫ

Шофъ редакцій Н. Е. Лорана.

153. 21/II 09 г

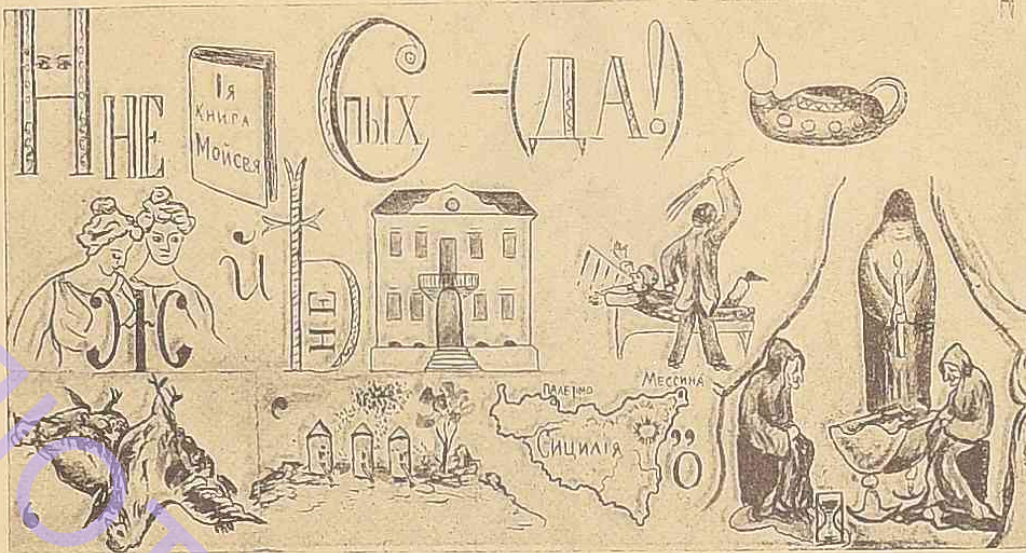
Ю. М. Юдильевича (Тирасполь). Задача № 220.

Черные.



Бѣлые.

(В.—Крc1, Фb7, Се5, Кe1, пa2, d5, f3 и f2, Ч.—Крс4, Ка1, пc6). Мать въ 2 хода.



Ребусъ № 2.

Задача № 221.

Ю. М. Юдильевича (Тирасполь).

h8, g3, f4 и e4, e4, c4, c5 и f5; e5, g5 и g4. (7+3=10). Мать въ 2 хода.

Партія международнаго турнира въ Петербургѣ.

№ 140.

Ферзевая пѣшка противъ королевской.

Бѣлые—Плехтеръ. Черные—Мизесъ.

- 1. e2-e4 d7-d5 13. f2-e3 e7-e6 2. e4-d5 Фd8-d5 14. e3-e4 Jd8-d7 3. Kb1-c3 Фd5-a5 15. a2-a3 Kf6-g4 4. d2-d4 Kg8-f6 16. Jf1-f3 Фa5-g5 5. Cf1-c4 Kc8-c6 17. Kc3-d1 Фg5-d8 6. Ke1-e2 Ce8-e6 18. Rd1-c3 Фd8-g5 7. Ce4-d3) 0-0-0 19. Kc3-d1 Cf8-d6! 8. 0-0 Ce6-f5 20. e4-e5) Cd6-e5! 9. Ce1-e3 Cf5-d3 21. d4-e5 Фg5-h4 10. Фd1-d3 Ke6-b4 22. Jf3-g3) Фh4-h2+ 11. Фd3-c4) Kb4-c2 23. Kpg1-f1 Jd7:d1+! 12. Ja1-c1 Kc2:e3 24. Jc1:d1 Фh2:g3! Сдѣлалъ Ф.

Это одна изъ красивѣйшихъ партій, сыгранныхъ до сихъ поръ на петербургскомъ турнирѣ; за нее Мизесу вѣроятно будетъ присужденъ специальный призъ за красоту игры.

- 1) Лучшее было Ce4:e6, хотя черные послѣ f7:e6 и 0-0-0 и смогли бы атаковать центръ посредствомъ e6:e5, и (послѣ развѣна e7-e5. 2) При 11. Фd3:d2 черные атакуютъ ходомъ Фa5-d5; 12. Ja1-c1, c7-c5; 13. a2-a3 Kb4-c6 и затѣмъ e7-e5. При ходѣ въ текстъ является надежда получить атаку на открытой линіи с. 3) Защититься иначе нѣтъ возможности. 4) Если 22. Jf3-h3 то, конечно, Фh4-e1X. 5) Послѣ 25. Ke2:g3, Kg4-e3+; 26. Кр—ходъ, К:Ф черные выигрываютъ четвертую пѣшку.

Партія № 141.

Центральный гамбитъ Бѣлые Мизесъ Черные Форгачъ.

- 1. e2-e4 e7-e5 2. Kgl-f3 Kc8-c6 3. d2-d4 e5:d4 4. c2-c3 d7-d5 5. e4:d5 Фd8:d5 6. c3:d4 Ce8-g4 7. Cf1-e2 0-0 8. Kbl-c3 Фd5-a5 9. Ce1-e3 Cf3-b4 10. 0-0 Kg8-f6 11. Фd1-b3 Kf6-d5 12. Kc3:d4 Jd8:d5 13. a2-a3 Сдѣлалъ.

Извѣстія.

Нашъ первый турниръ по перепискѣ подвигается впередъ. Окончилисъ еще слѣдующія партіи: Я. М. Симоневичъ (Одесса) выигралъ у К. А. Выгодчикова (Смоленскъ). Я. А. Кнапайзъ (Голта) выигралъ у М. Дизенгофа (Могилевъ Под.) и свелъ къ ничьей вторую партію противъ Н. К. Струтинскаго (Анаевъ).

Къ сожалѣнію число участниковъ этого турнира сократилось до 7—за выѣздомъ обоихъ одеситовъ — Я. М. Симоневича и І. С. Дашевскаго, заявившихъ о выходѣ,

а также г. В. Мартова (Херсонъ), прекратившаго переписку.

Корреспонденція.

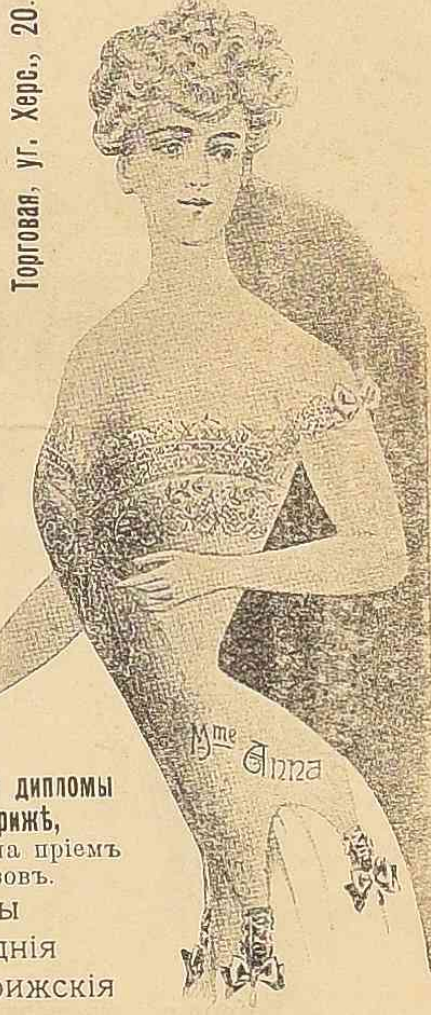
В. Н. М (Одесса). Задача не рѣшается послѣ 1... Krg4-f3. И. В. С. (Одесса) Зада-

ОБЪЯВЛЕНІЯ

ДЕШЕВО и ОПЯТИО ИГРУШКИ въ МАГ. Ал. Мих. ШИЛОВОЙ Преміи при покупкѣ въ ПАССАЖЪ

1-я въ Одессѣ ШКОЛА ШЛЯПЪ при салонѣ М-me ANTOINETTE Елисаветинск. 23, кв. 8, уг. Преображ. КУРСЪ 3 МѢСЯЦА.

Парижская Корсетная мастерская М-ME ANNA, Торговая, уг. Херс., 20.



Получившая дипломы въ Парижѣ, возобновила приемъ заказовъ. Получены послѣднія парижскія модели. Принимаются иногородніе заказы.

Театръ Экспрессъ Д. П. Ляшенко и К. Дерибасовская, 26, прот. Пассажа.



Караванъ этотъ въ продолженіе 3-хъ мѣсяцевъ пользовался громаднымъ успѣхомъ въ С.-Петербурѣ.

Къ гастролямъ принцессы Гума съ ея караваномъ изъ Западной Африки, состоящимъ изъ 25 жи- выхъ пикарей. Фотографія Л. В. Радка «Экспрессъ»

Курсы рисованія, черченія и скульптуры художника Ю. Р. Бершадскаго, Коопдезный пер., 4, кв. 4, уг. Дерибасовской. Специальное ателье для живописи съ живой и мертвой природы, отдѣльный классъ для дамъ. Приемъ ежедневно отъ 12—6 час. вечера.