

ИЛЛЮСТРИРОВАННОЕ ПРИЛОЖЕНИЕ КЪ ГАЗЕТЪ

ОДЕССКІЯ НОВОСТИ

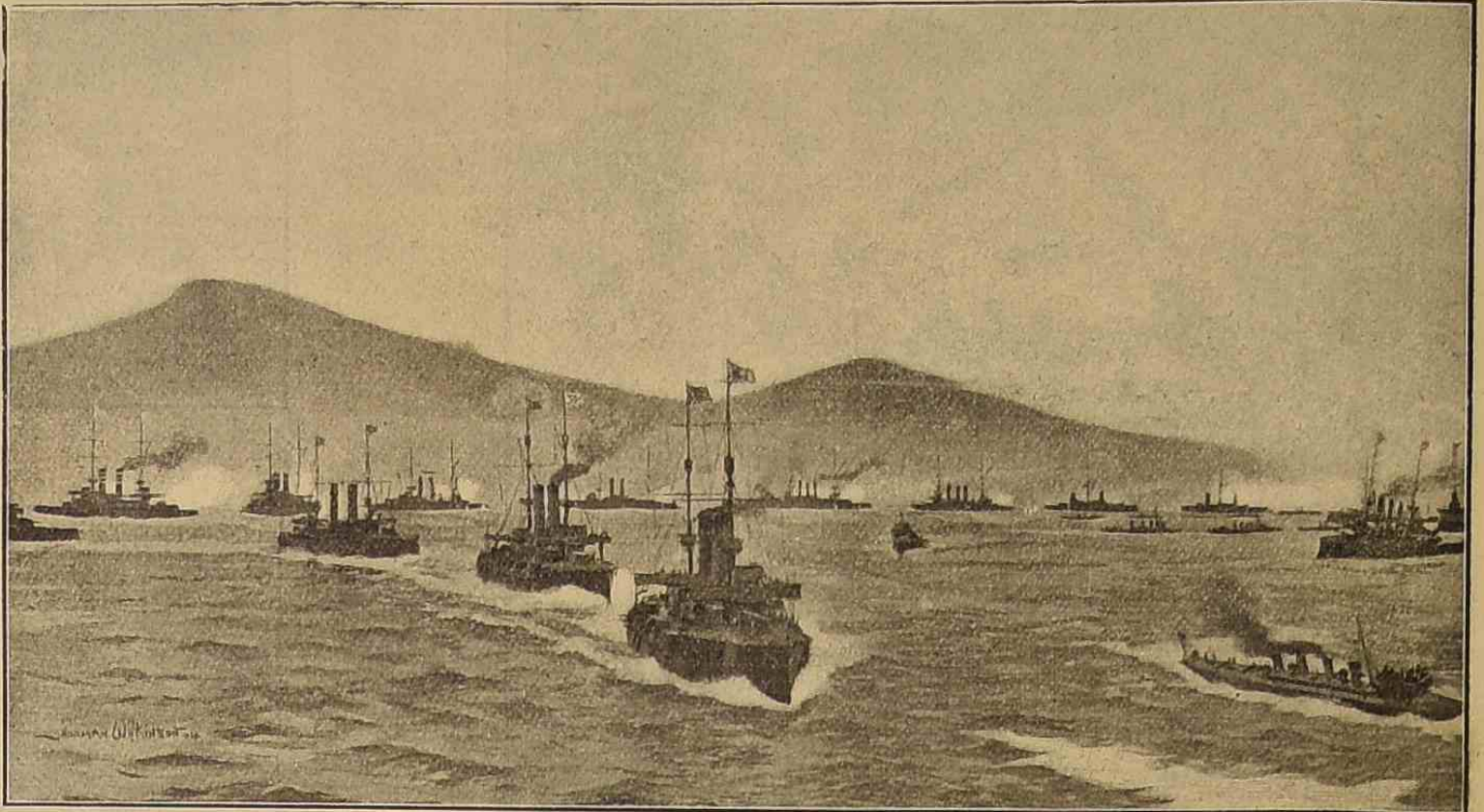
№ 6326.

Суббота, 5-го Іюня 1904 г.

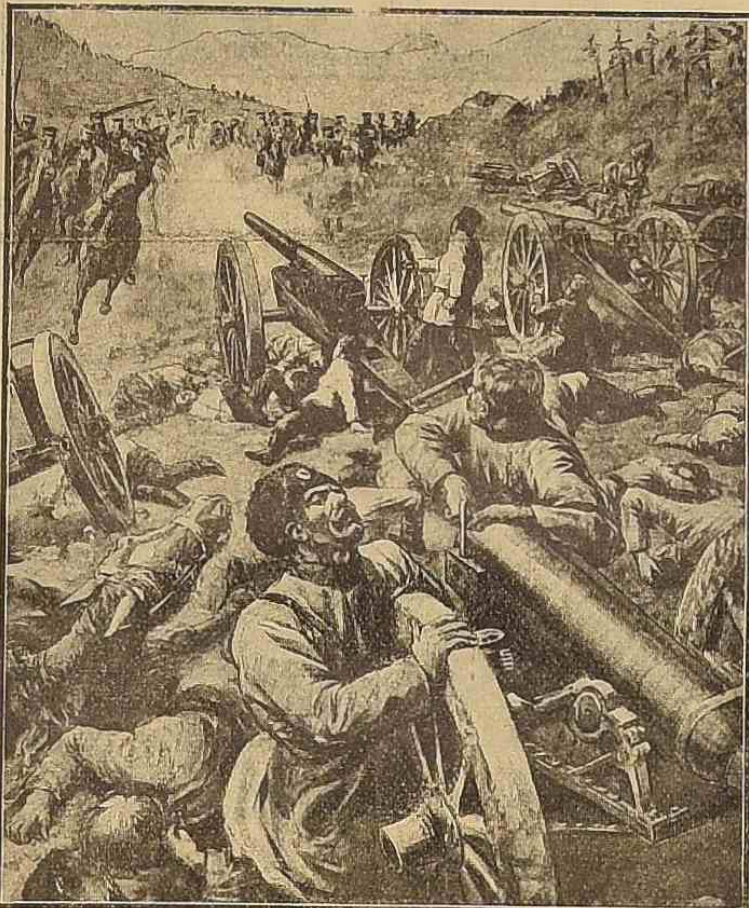
№ 6326.



Генераль Кондратовичъ.



Японскій флотъ на Портъ-Артурскомъ рейдѣ 30 марта.
Шимозе. Миказа. Асахи. Фуджи. Яшима. Хацузе. Шикишима. Касуга. Нисинъ. Якимо.
Табасаго. Юшимо. Касаги.



Послѣдній актъ тюренческаго боя.



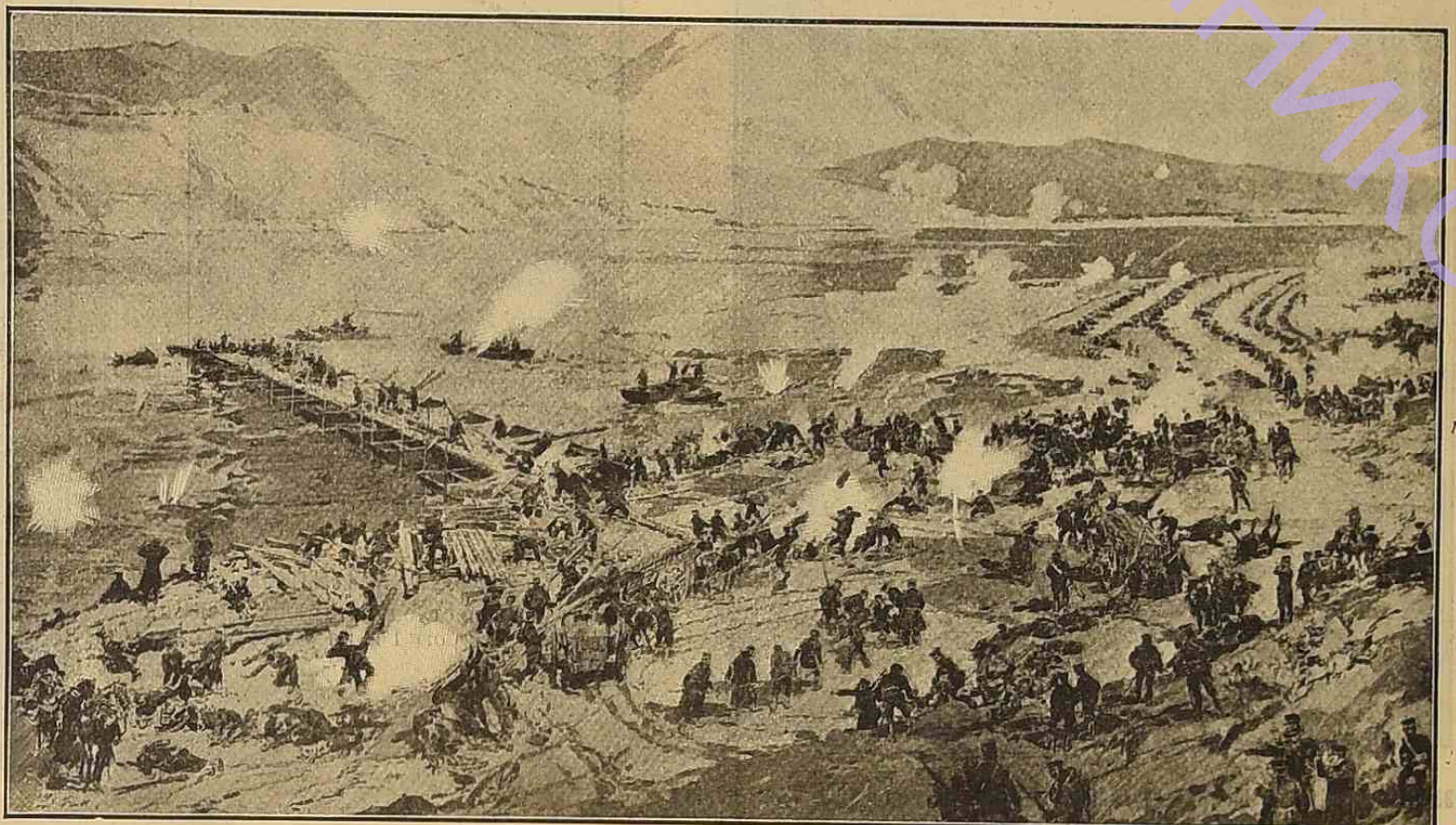
Сотникъ 2-го читинскаго каз. полка
А. А. Зиновьевъ.
Убитъ 10 мая въ стычкѣ съ японцами.



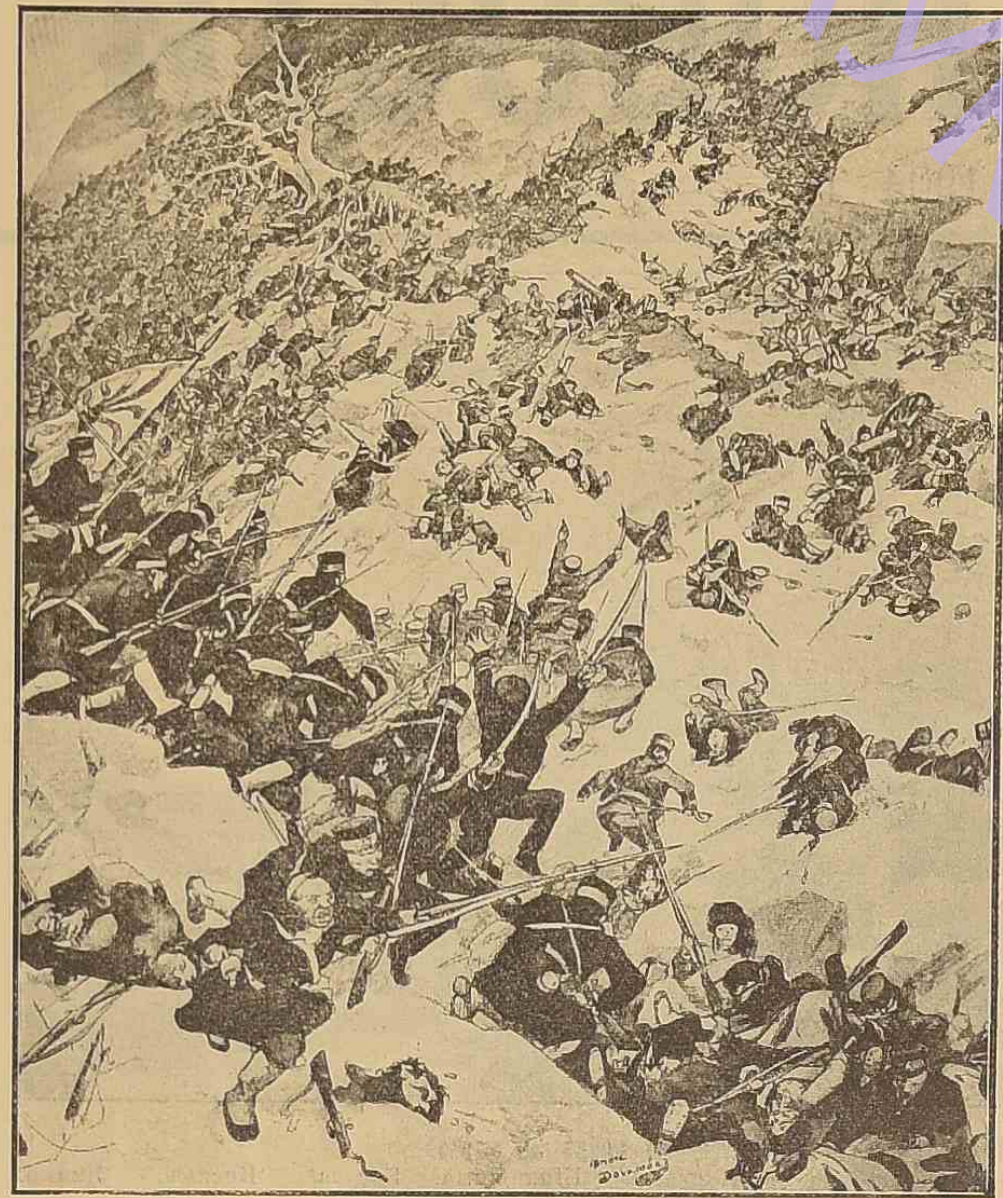
Возведеніе новыхъ фортовъ въ Портъ-Артурѣ со стороны суши.



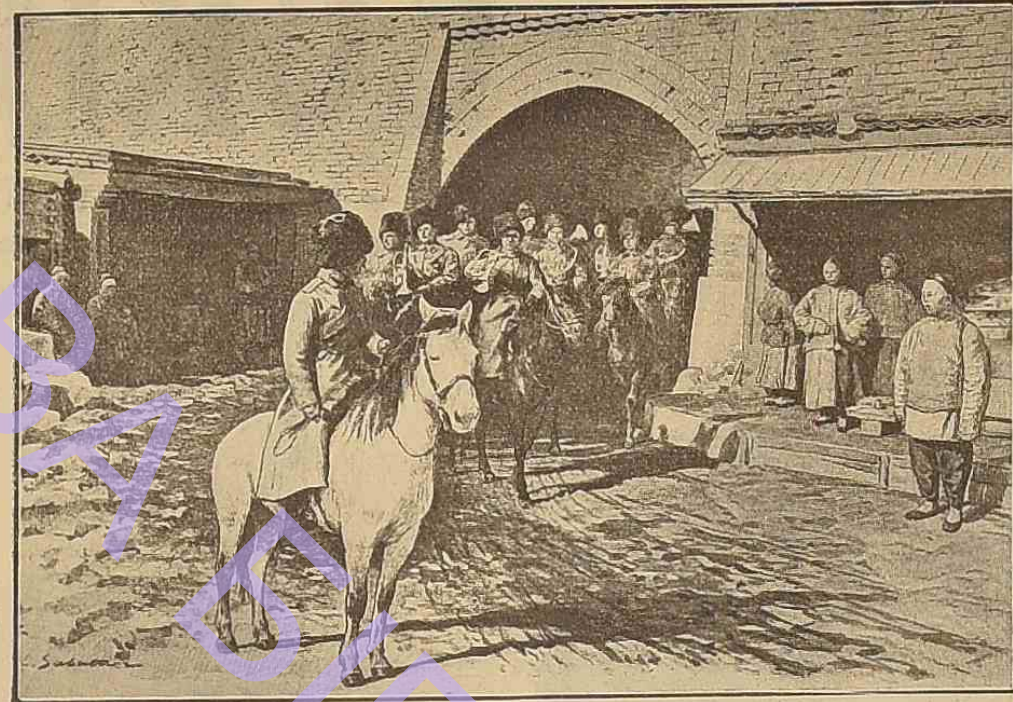
В. К. Поповъ,
поручикъ 12 Восточно-Сибирскаго стрѣльч. казачаго полка, убитъ подъ Тюренчезомъ.



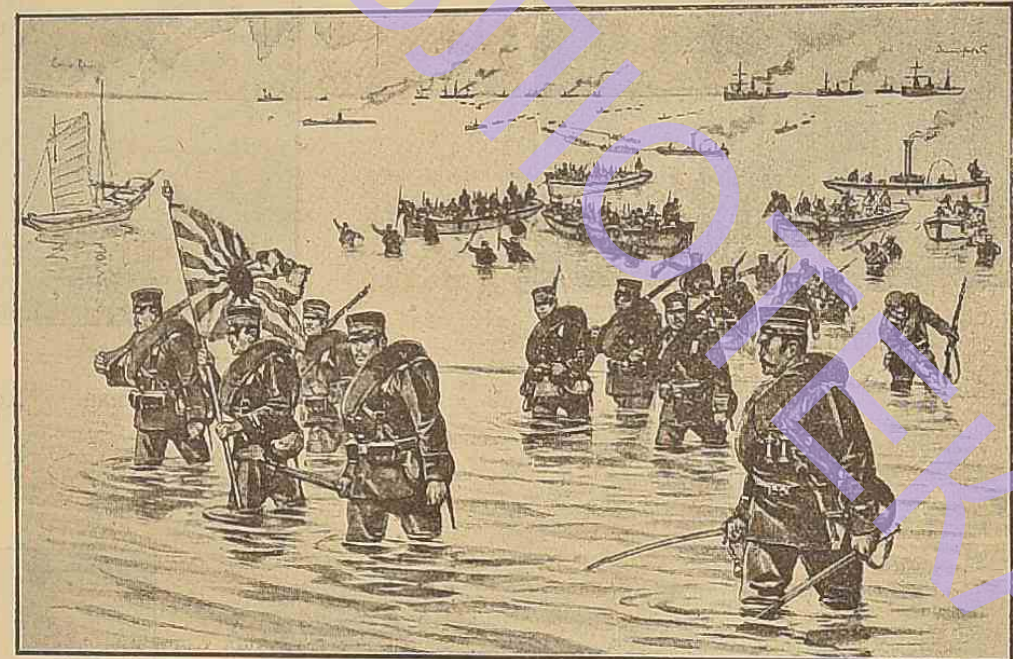
Переходъ японцами Ялу передъ тюренческою сраженіемъ.



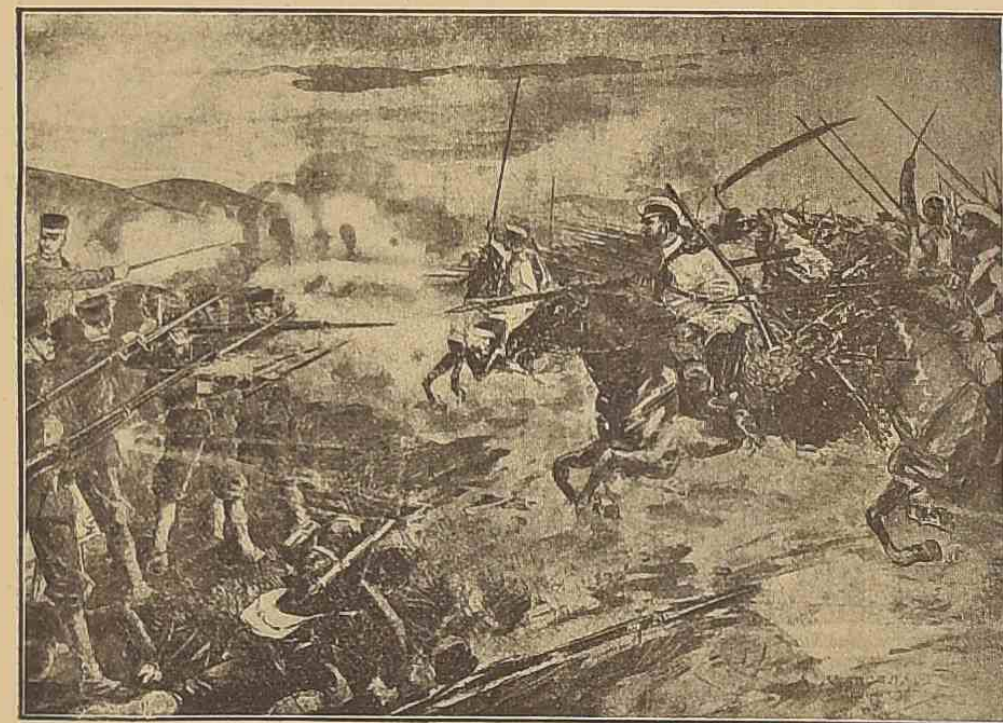
Штурм Цзиньчжоу. — Последняя атака.



Выходъ казачьей сотни изъ Ляояня.



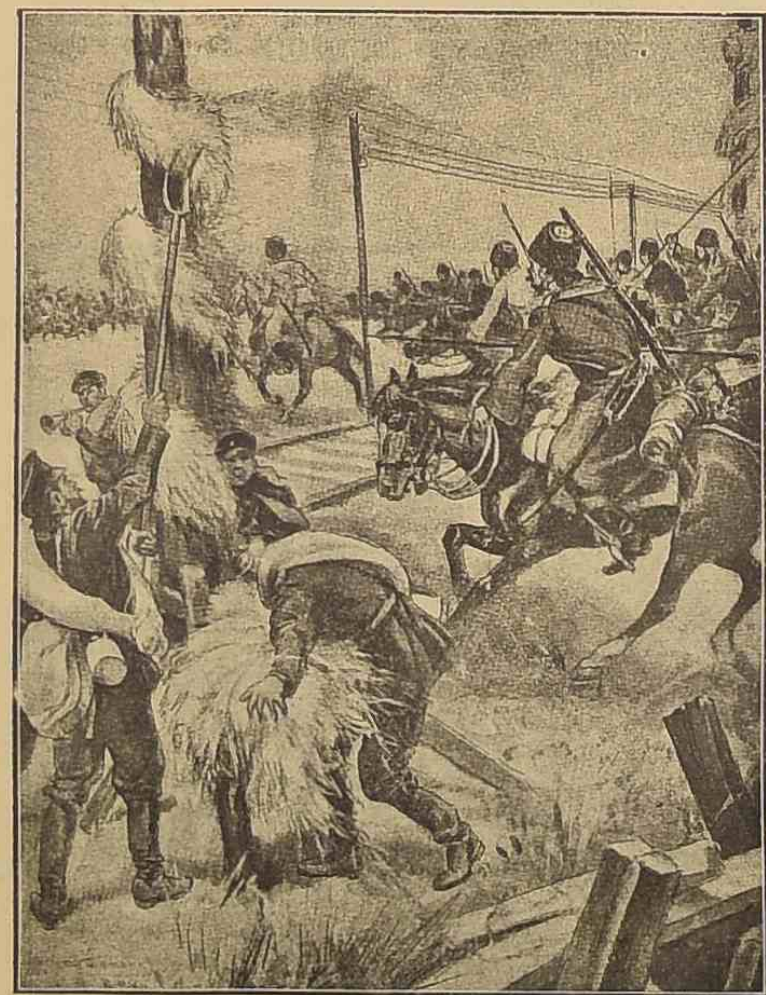
Высадка японцевъ близъ Цзиньчжоу.



Казани атакуютъ японскій отрядъ.



Шпіонъ-кореецъ въ японскомъ лагерѣ.



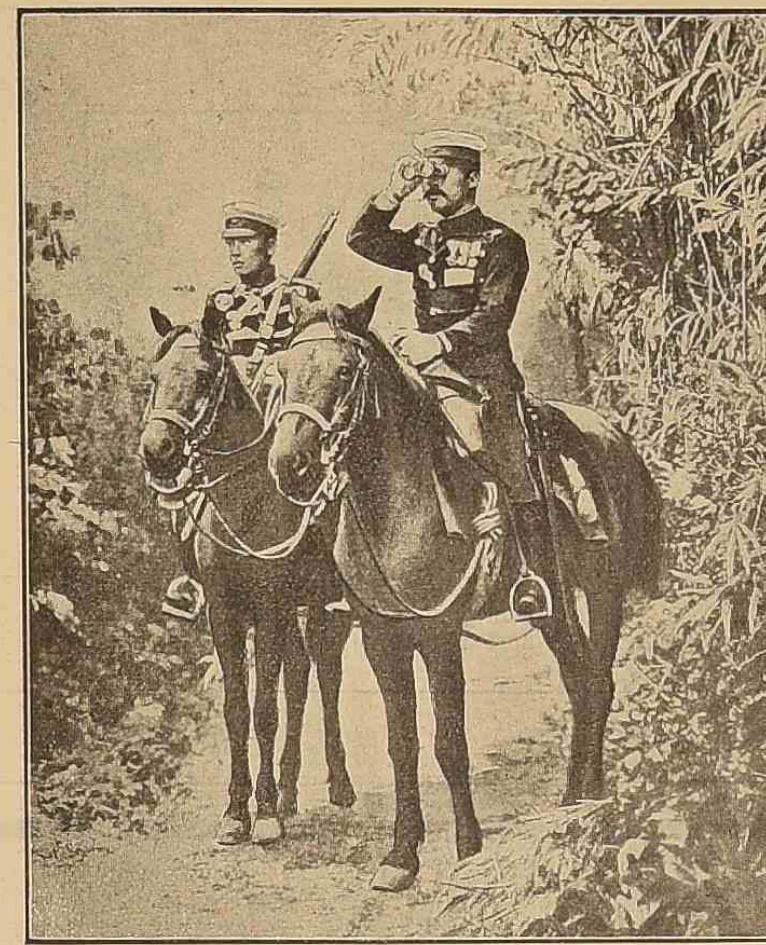
Казани прогоняютъ шайну хунгузовъ, напавшую на нашу жел. дорогу между Харбиномъ и Мукденомъ.



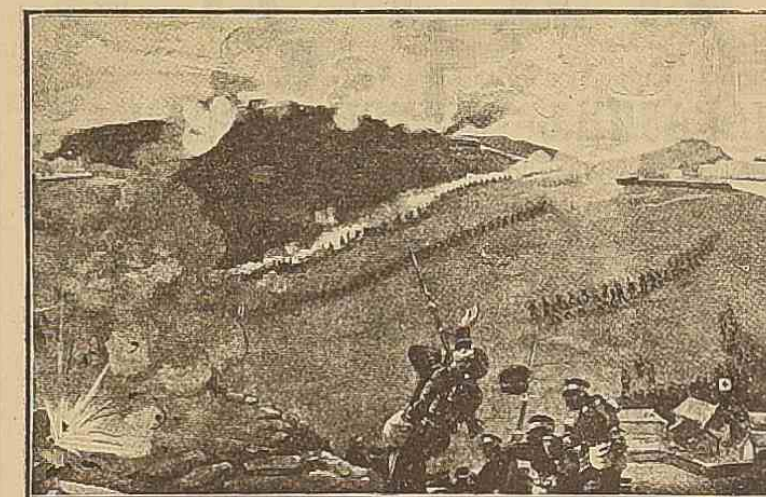
Ген.-майоръ А. А. Геригросъ, командиръ 1-й вост.-сиб. стрѣлк. дивизіи, раненный въ бою 1-го июля у Вафангоу.



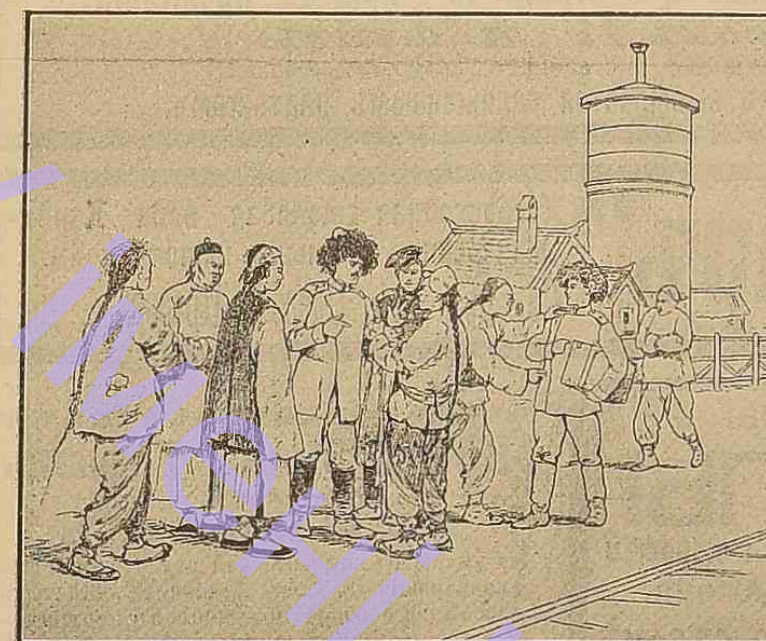
Раненые матросы въ санитарномъ поѣздѣ.



Офицеръ японскаго генеральнаго штаба на речогносцировкѣ.



Осада Портъ-Артура въ 1894 г. Начало штурма. — Атака форта Этсе-Шань.



Русскіе солдаты, торгующіеся съ китайцами.



Д-ръ Шиловъ, изобрѣтатель японскаго пороха.



Инженеръ контръ-адмиралъ Микава, изобрѣтатель особаго котла для броненосн. судовъ.

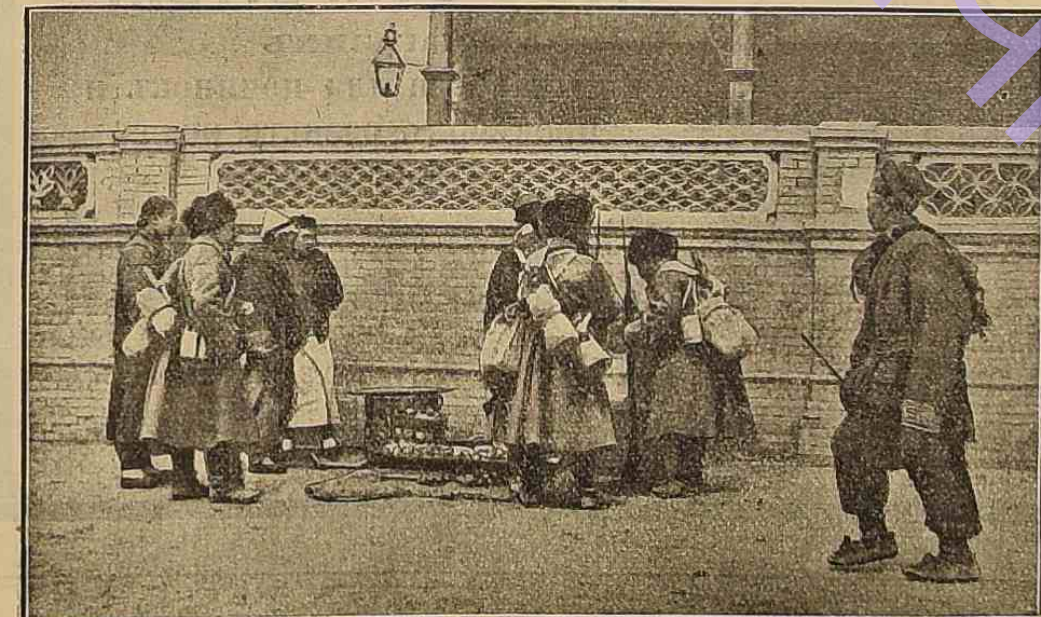


Контръ-адмиралъ Идзуми, изобрѣтатель японскаго ружья.



Генералъ-майоръ Аризака, изобрѣтатель японскаго орудія его имени.

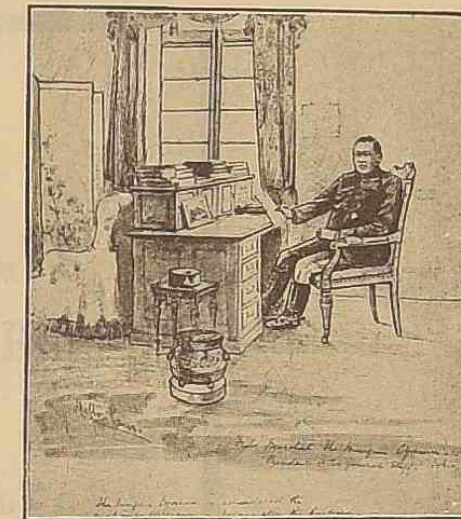
Японскіе изобрѣтатели.



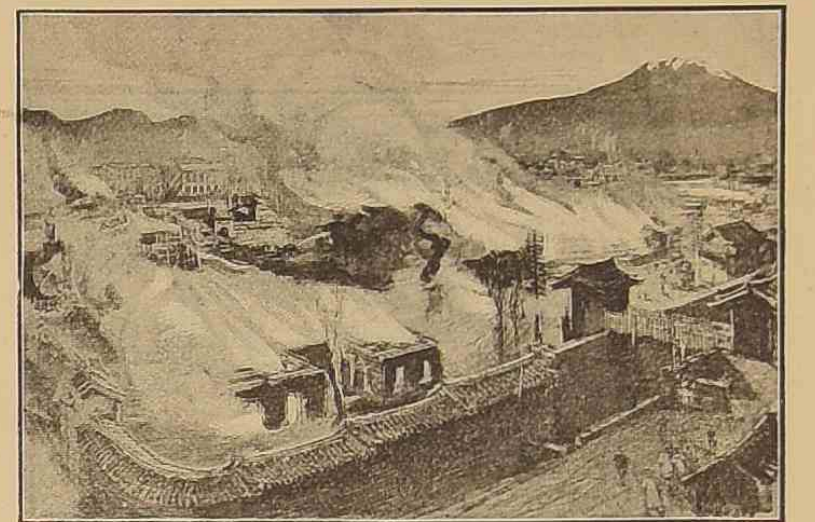
Русскіе солдаты въ Ляоянѣ, дѣлающіе покупки у мѣстныхъ китайцевъ.



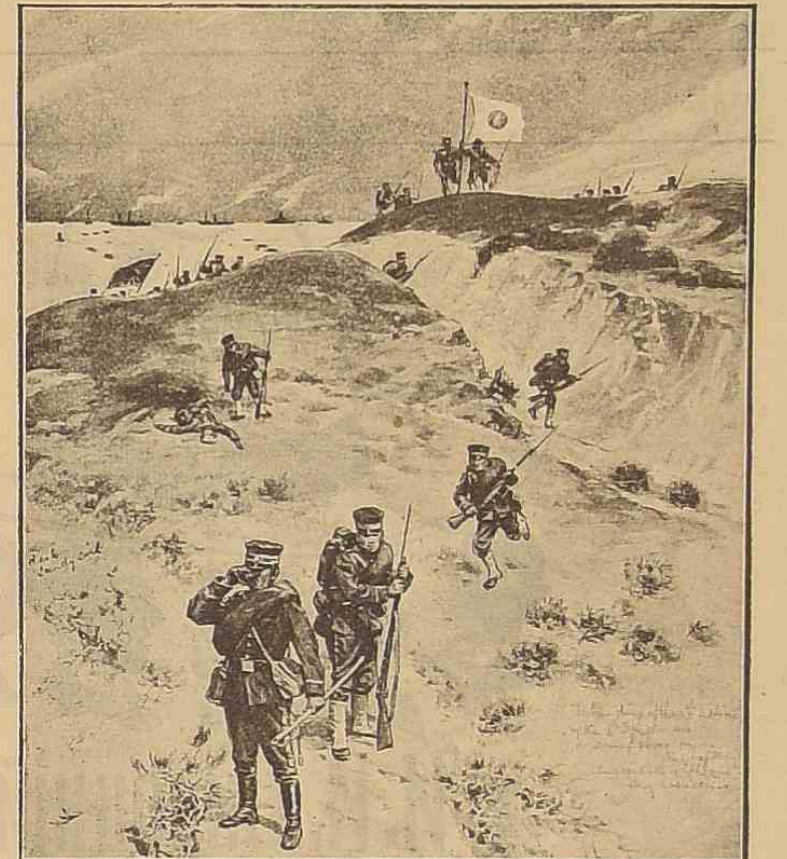
Генераль, работающій 18 час. въ сутки. Генераль Фукушима, помощникъ начальника японскаго генеральнаго штаба въ своемъ кабинетѣ.



Фельдмаршалъ Ояма, начальникъ японскаго генеральнаго штаба въ своемъ кабинетѣ.



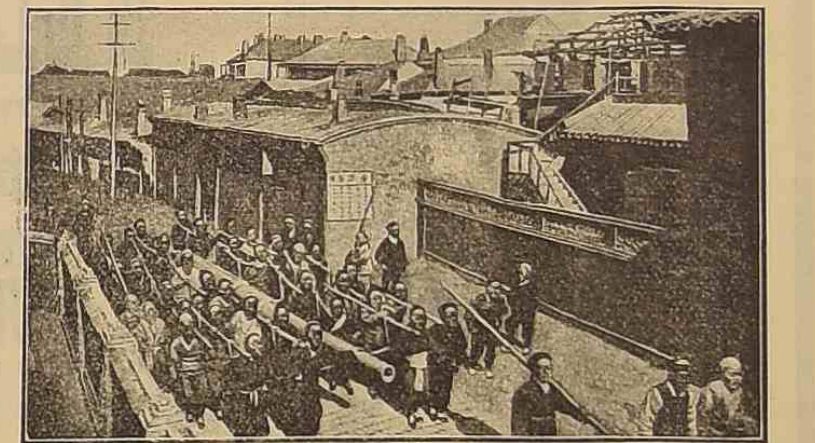
Пожаръ императорскаго дворца въ Сеулѣ.



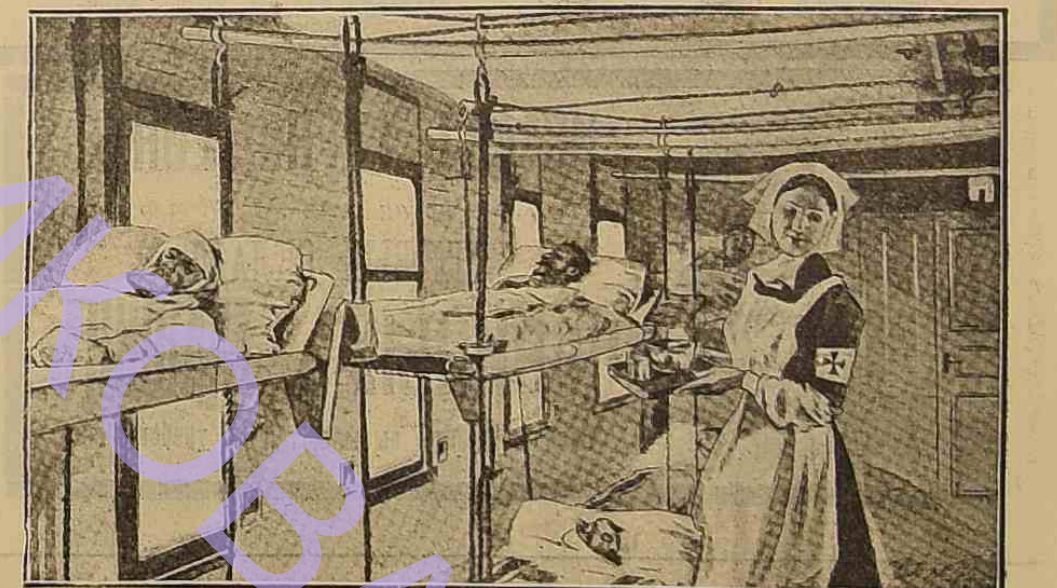
Водруженіе японскаго флага на вершинѣ Намьшана, близъ Цзиньчжоу.



Осада П.-Артура въ 1894 г. Конецъ штурма. — Взятіе форта Этсе-Шань.

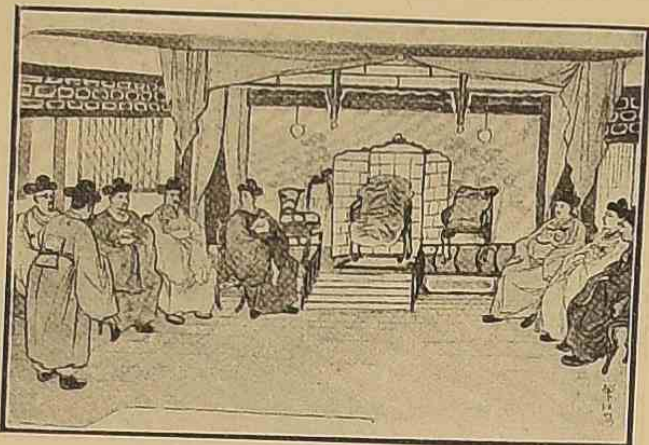


Китайцы на русскіяхъ работахъ. Кули въ Ньючангѣ, переносящіе тяжелыя орудія.

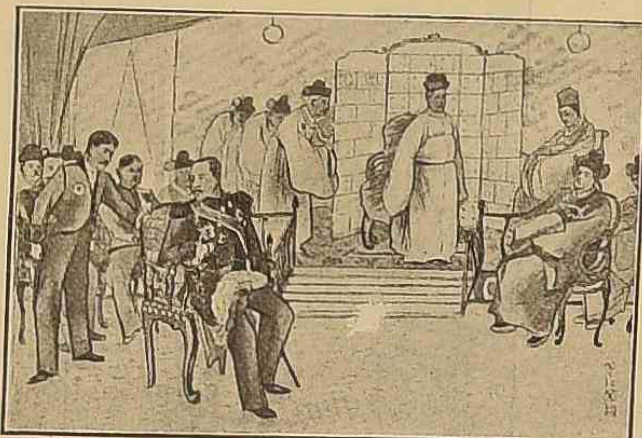


Русскій санитарный поѣздъ въ Мукденѣ.

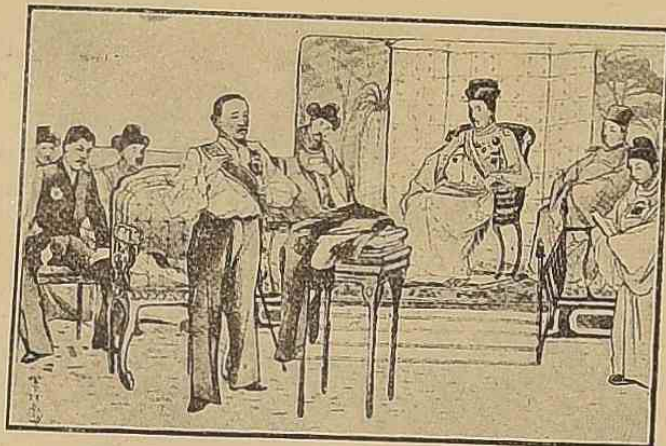
Современная японско-корейская комедія.



Сцена I.—Корейскіе министры во дворцѣ бесѣдуютъ въ ожиданіи министра.



Сцена II.—Выходъ корейскаго императора. На первомъ планѣ, въ креслѣ, маркизъ Ито.



Сцена III.—Маркизъ Ито, раздѣвъ фракъ, прикрѣпляетъ къ сорочкѣ свой большой японскій орденъ и затѣмъ только что пожалованную ему корейскую ленту.

ОБЪЯВЛЕНІЯ:

И. И. Скороцкій
 Фирма существуетъ съ 1879 г.
 Постоянное полученіе новостей
мужскихъ и дамскихъ шляпъ
 новостъ сезона:
настоящая американская ПАНАМА
 (не бѣленая).

ТОРГОВЫЙ ДОМЪ товарищества
„КЯХТА“
 Фирма разрѣшена правительствомъ
ЧАЙНЫЙ МАГАЗИНЪ ВНУТРИ ПАССАЖА
 Продажа въ розницу по оптовой цѣнѣ
ЧАЯ
 Товарищ. „КЯХТА“ со скидкой 30%
ЧАЙ
 ВСѢХЪ ПЕРВОКЛАССНЫХЪ ФИРМЪ
 и КОФЕ со скидкой 25 проц.,
 которые выдаются китайск., японск. и др. вещами,
 какъ ПРЕМІЯ.
 Сахаръ бродскаго 1-й сортъ 15 1/2 коп. съ преміями.
 Песокъ 11 1/2 к. фунтъ.
 Большой выборъ китайскихъ и японскихъ вещей.
 Иногороднимъ высылаются наложеннымъ платежемъ.

„Нектаръ“ Превосходная столовая вода Кардамичевскихъ горныхъ источниковъ.
 Гл. представ. Одесса, Преображ. 15.

Maison de Corsets NELLY
 Дерибасовская, 14.
НОВЫЕ ФАСОНЫ
 къ весеннему и лѣтнему сезонамъ
 * УЖЕ ПОЛУЧЕНЫ. *
 Большой выборъ батистовыхъ матеріаловъ для легкихъ корсетовъ.
 Цѣны доступныя.
 ОТДѢЛЕНІЕ въ КИШИНЕВѢ:
 Пушкинская, 27, уголъ Александровской.

получены
ШЛЯПЫ
 Парижскихъ моделей и новостіи для Лѣтняго Сезона.
 Въ Парижскомъ салонѣ ДАМСКИХЪ ПЛАТЬЕВЪ и ШЛЯПЪ
М-МЕ М. А. ОЗЕРСКАЯ
 diplômée.
 Екатерининская 2.
 прот. памятника Екатеринѣ II.
 Для подвижныхъ заказы исполняются въ 24 ч.

Кремъ Эмаль Рафаэль
 вызывающій естественный **РУМЯНЕЦЪ**
 и дѣлающій кожу нѣжной и эластичной. Самокрасящія гребенки, Земляника и Жостеръ послѣдняго сбора получены въ центральномъ аптечномъ и парфюмерн. складѣ провизора **Ф. Фанъ-Юнга**, Преображ. № 50, между Почт. и Бер.

Для Гг. **ПОМѢЩИКОВЪ**
 бакалейный, винный и гастрономическій магазинъ **ТОРГОВАГО ДОМА Крапивикъ и И. С. Сербуловъ**
 отправляетъ товары на всѣ ст. ж. д. Одесса, Екатерининская № 21.

ИСААКЪ ГОРНШТЕЙНЪ,
 Одесса, Успенская ул., № 66 (во дворѣ).
 ОПТОВЫЙ СКЛАДЪ **ШВЕЙНЫХЪ МАШИНЪ.**
 Прейсъ-Куранты высылаются по требованію.
 17474-1

НОВО-ОТКРЫТЫЙ
 МАГАЗИНЪ и мастерская для починокъ и провѣрокъ разнаго рода **ЧАСОВЪ**
Ф. Пожарскій
 Дерибасовская ул. д. Жовикова № 12, уг. Ришельевск.
 Большой выборъ особенно плоскихъ **ЖЕНЕВСКИХЪ ЧАСОВЪ.**