

БИБЛИОТЕКА ИМПЕРАТОРСКОГО
22 АПР 1904
ИМПЕРАТОРСКОГО УНИВЕРСИТЕТА

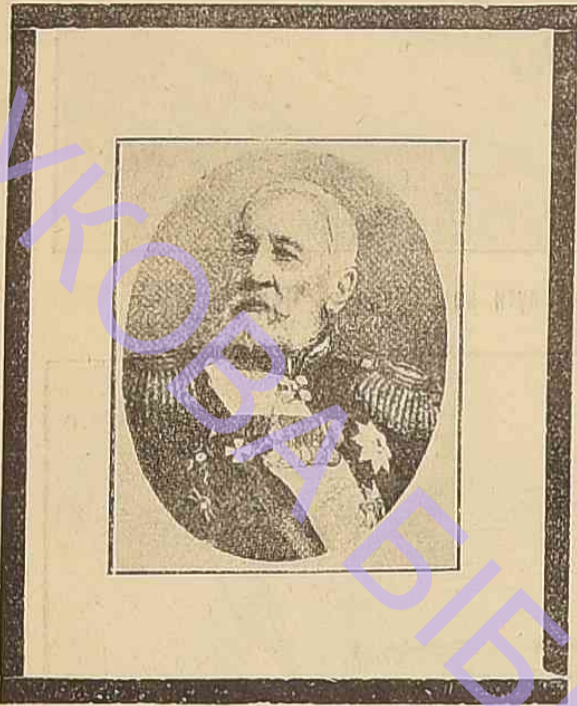
ИЛЛЮСТРИРОВАННОЕ ПРИЛОЖЕНИЕ КЪ ГАЗЕТЪ

ОДЕССКІЯ НОВОСТИ

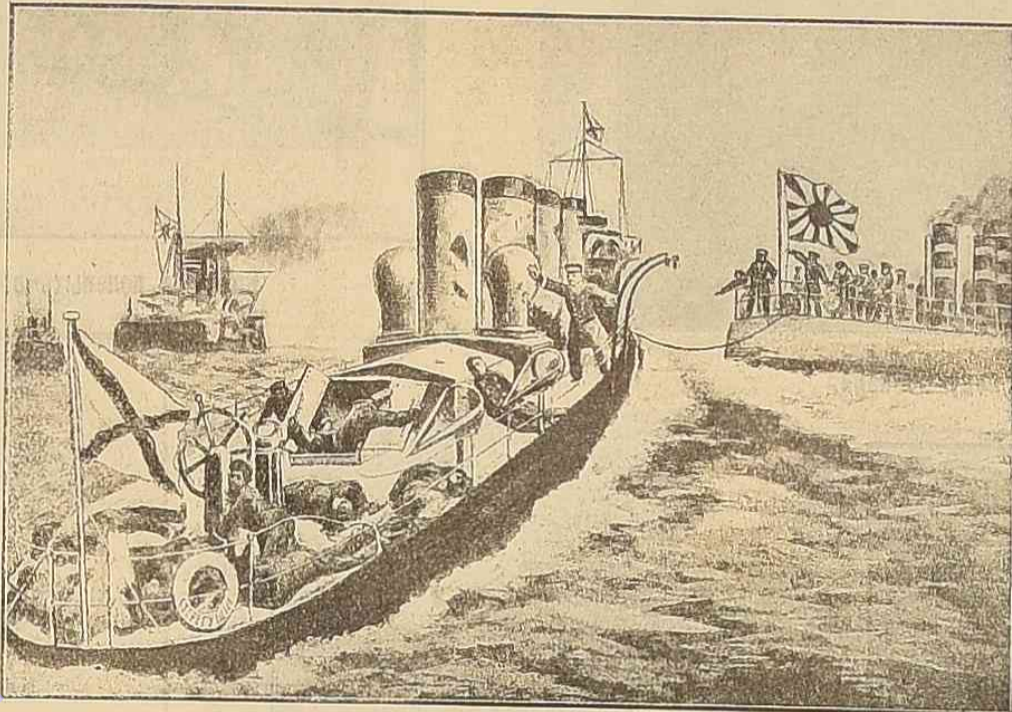
№ 6289.

Пятница, 23-го апрѣля 1904 г.

№ 6289.



Генераль-отъ-инфантеріи Н. С. Ганецкій,
† 20 апрѣля 1904 г.



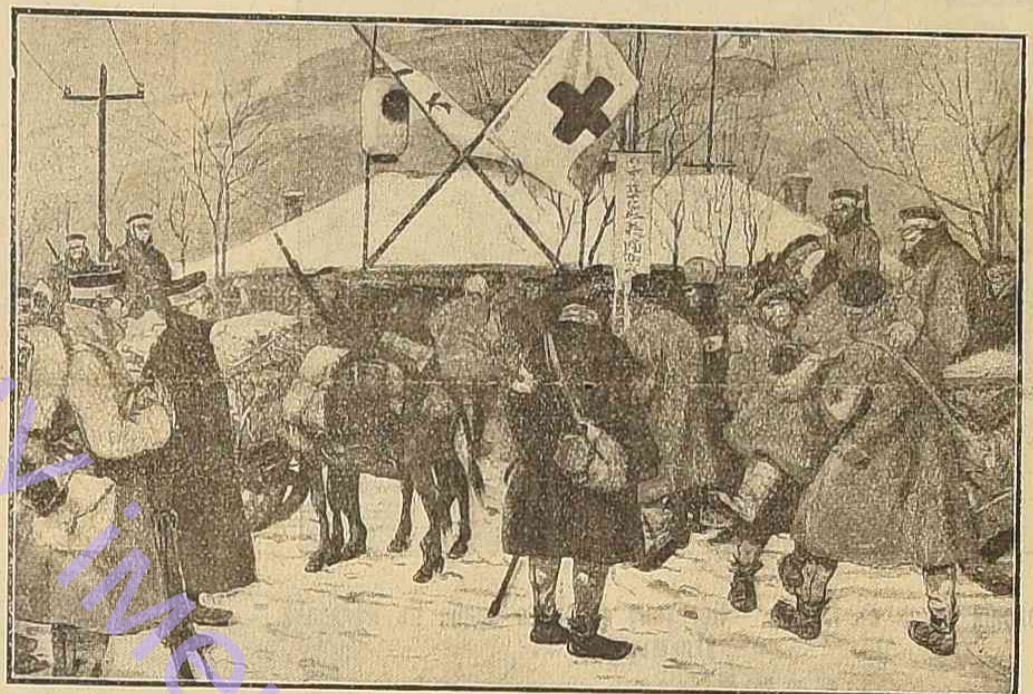
Миноносець „Стережущій“.
(Съ рисунка, изданнаго для народа ген. Е. В. Богдановичемъ).



Генераль-маіоръ Михневичъ,
назначенный начальникомъ академіи ге-
неральнаго штаба.



Первая стычка на лѣвомъ берегу Ялу.



Японскій лазаретъ „Краснаго Креста“ въ Чемульпо.

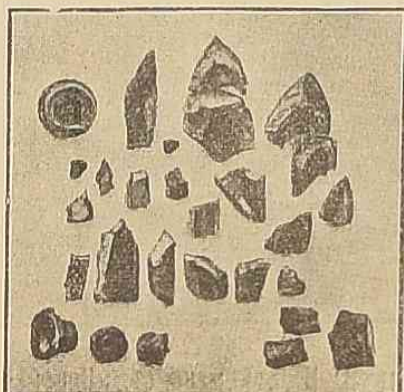


Братья Б. О. и П. О. Шишко.

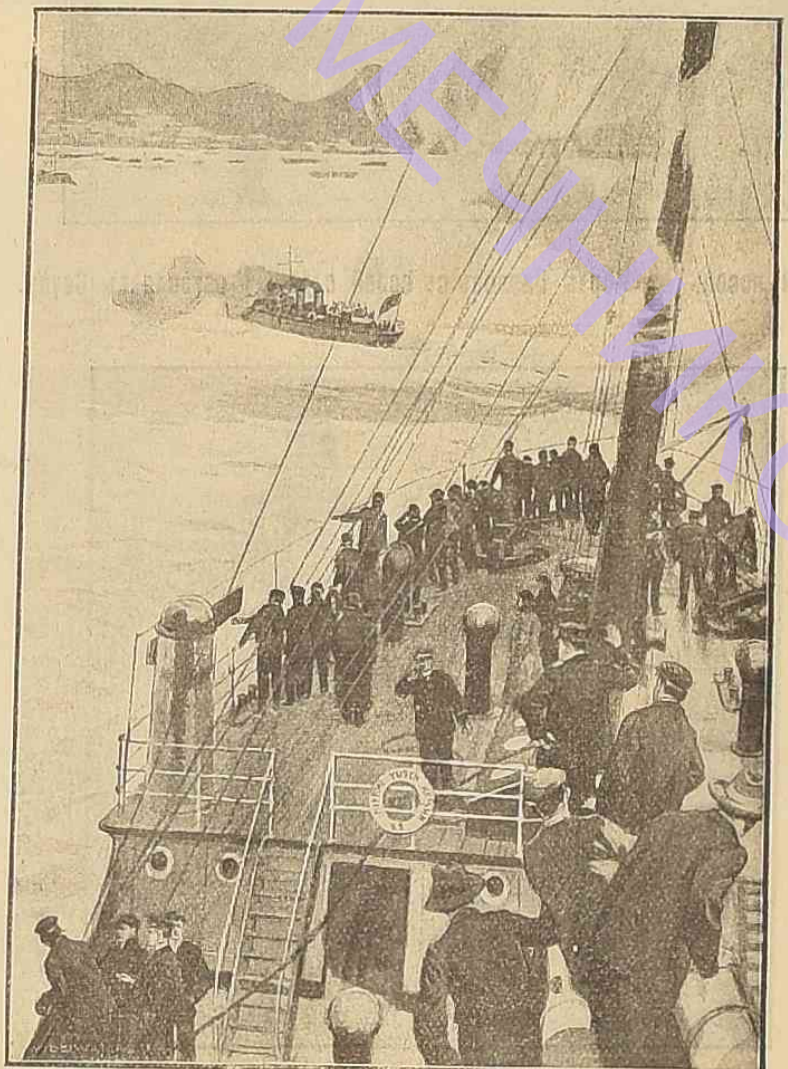
Первый изъ нихъ (стоитъ) погибъ на броненосцѣ „Петропавловскъ“
второй по просьбѣ „взять его на мѣсто брата“ вице-адмираломъ
Н. И. Скрыдловымъ назначенъ флагъ-офицеромъ командующаго
флотомъ въ Тихомъ океанѣ.



Лейтенантъ П. Н. Пелль,
погибшій въ Портъ-Артурѣ 9 апрѣля вмѣ-
стѣ съ 20 нижними чинами команды отъ
взрыва мины подъ паровой шлюпкой.



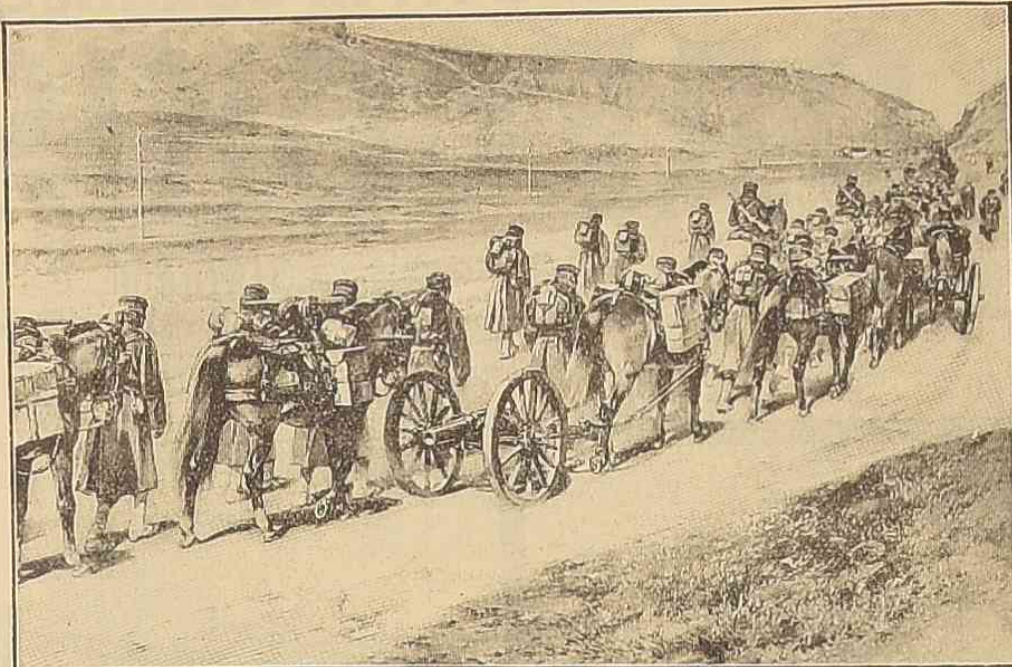
Осколки японскаго снаряда.



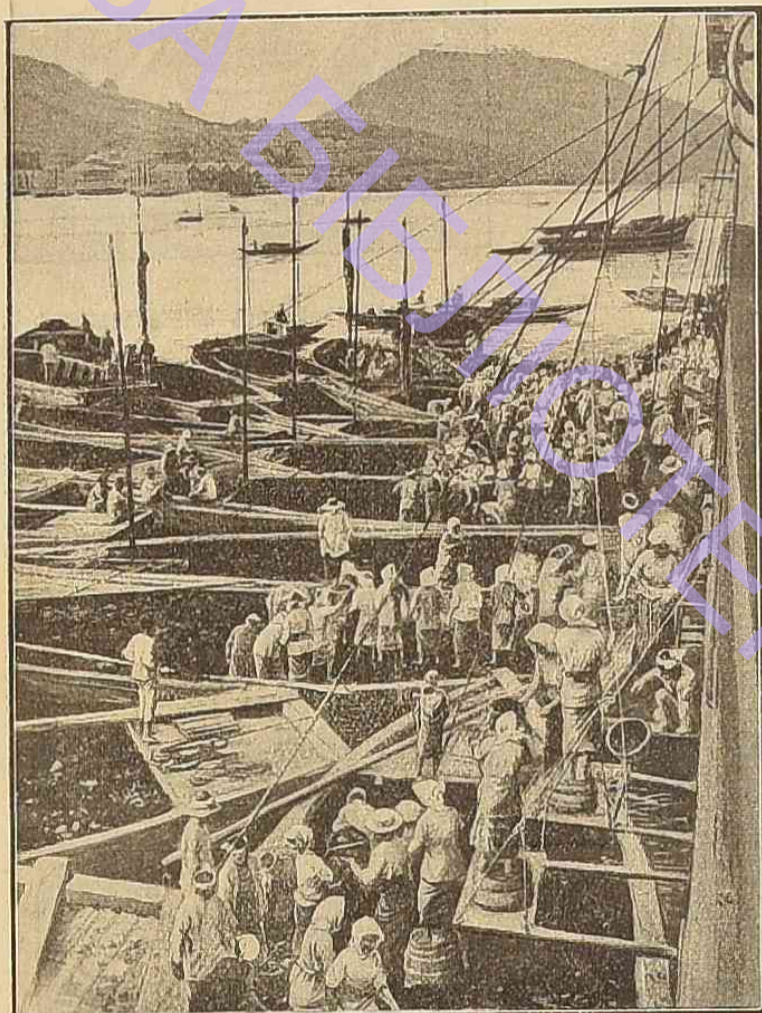
Тревожный моментъ.— Японскія миноноскы ведутъ коммерческій
пароходъ черезъ линію минныхъ загражденій.



На желъзнодорож ой станці на льду Байкала.



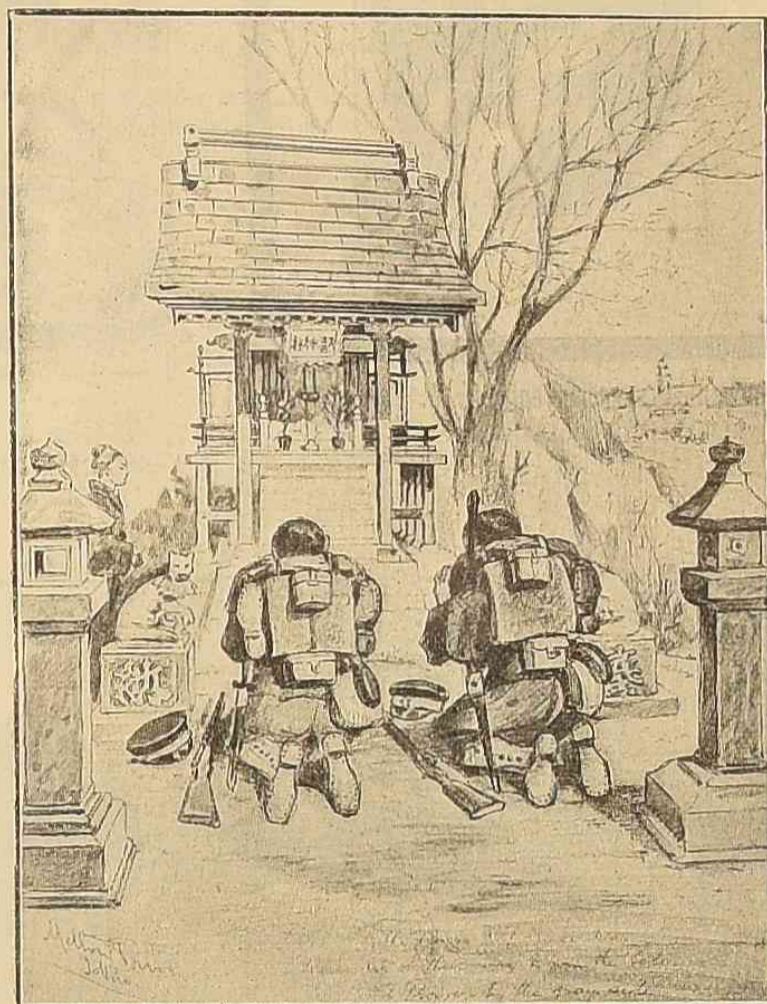
Батгарея полевых орудій на пути изъ Сеула въ Пиньянь.



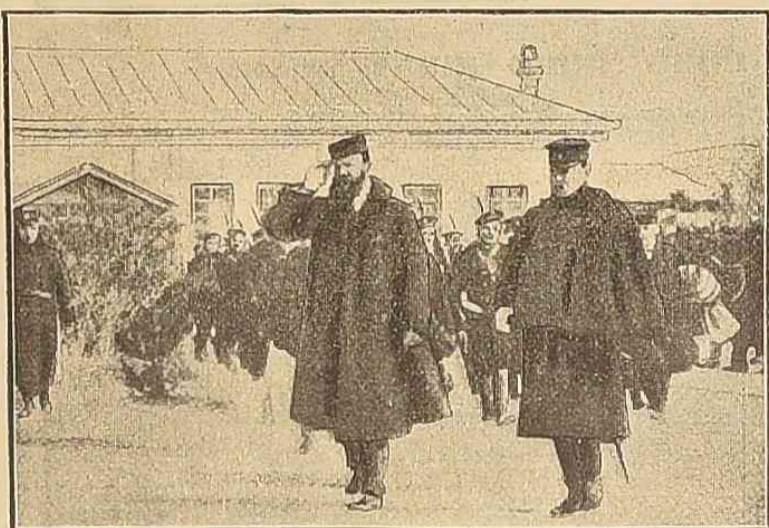
Женскій трудъ въ Японіи. — Нагрузка военнаго судна въ Нагасаки углемъ.



Д. С. Барсуковъ, содержатель по шиперской части крейсера „Варягъ“.



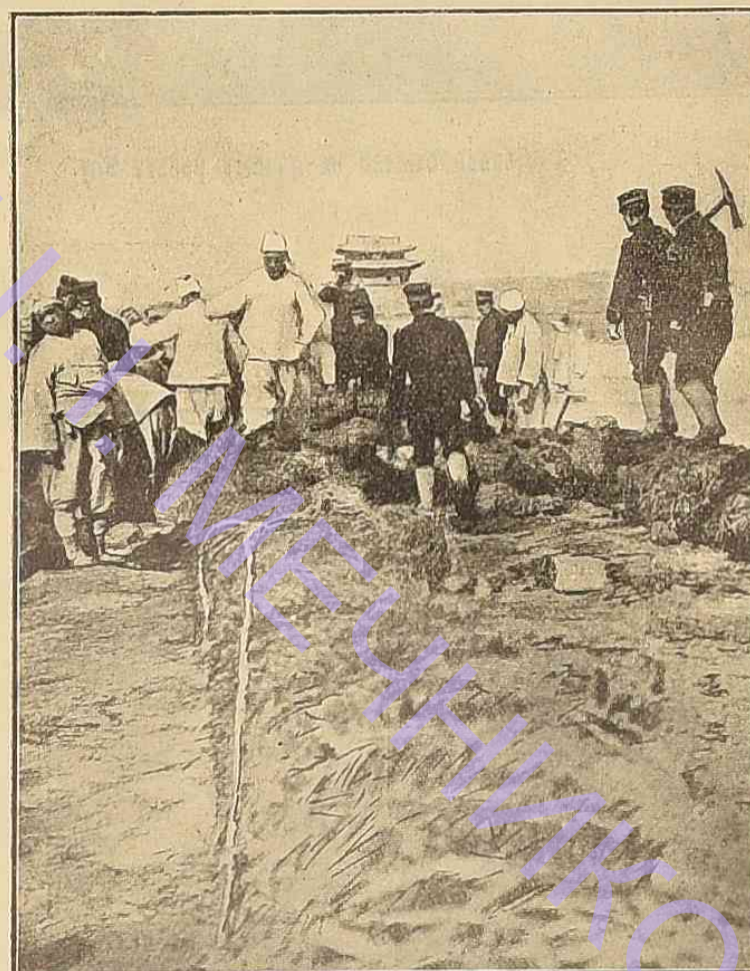
Японскіе солдаты молятся предъ пагодой, отправляясь въ походъ.



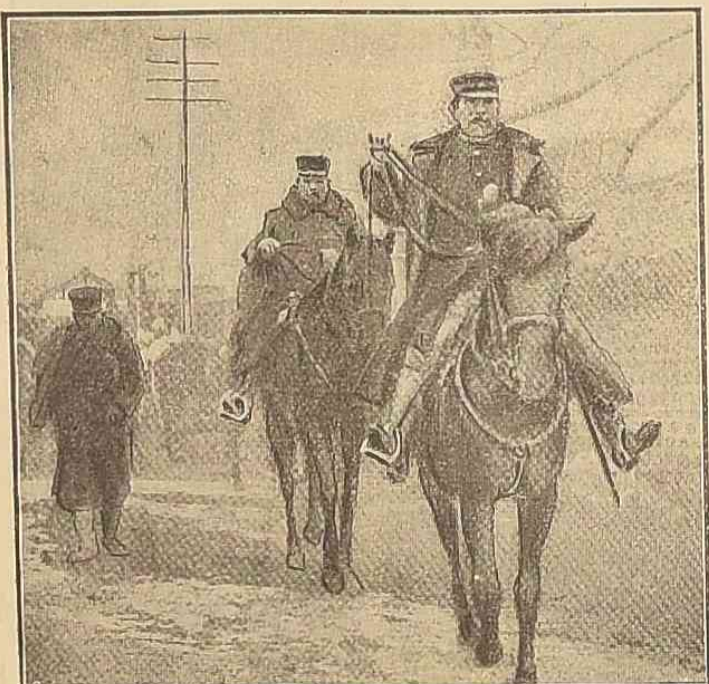
Русскій посоль въ Корей Павловъ съ своей стражей оставляетъ Сеуль.



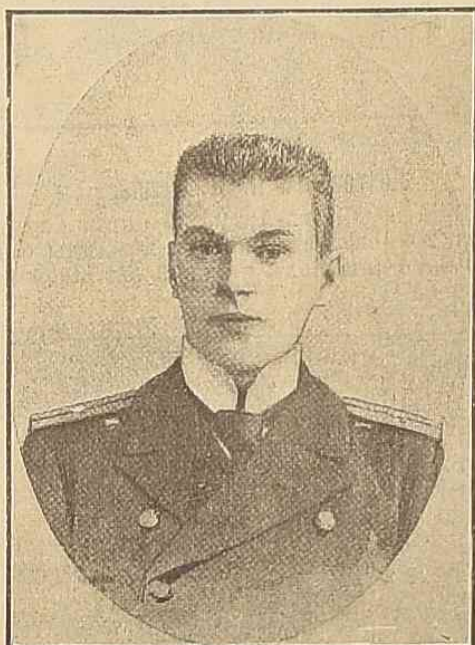
Лейтенантъ А. И. Левитскій съ „Корейца“.



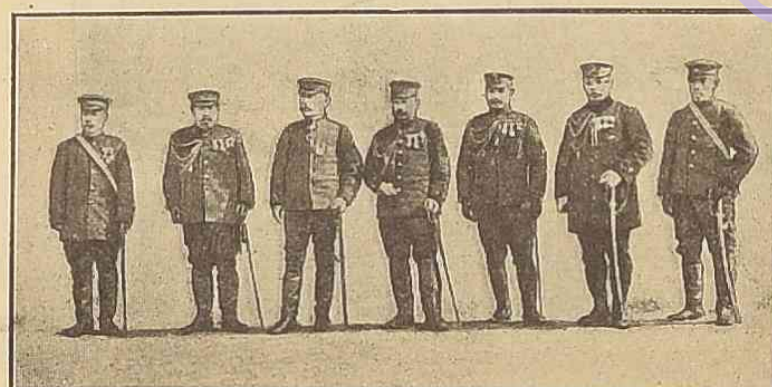
Сооруженіе японцами моста чрезъ р. Тайтонгъ у Пиньяня.



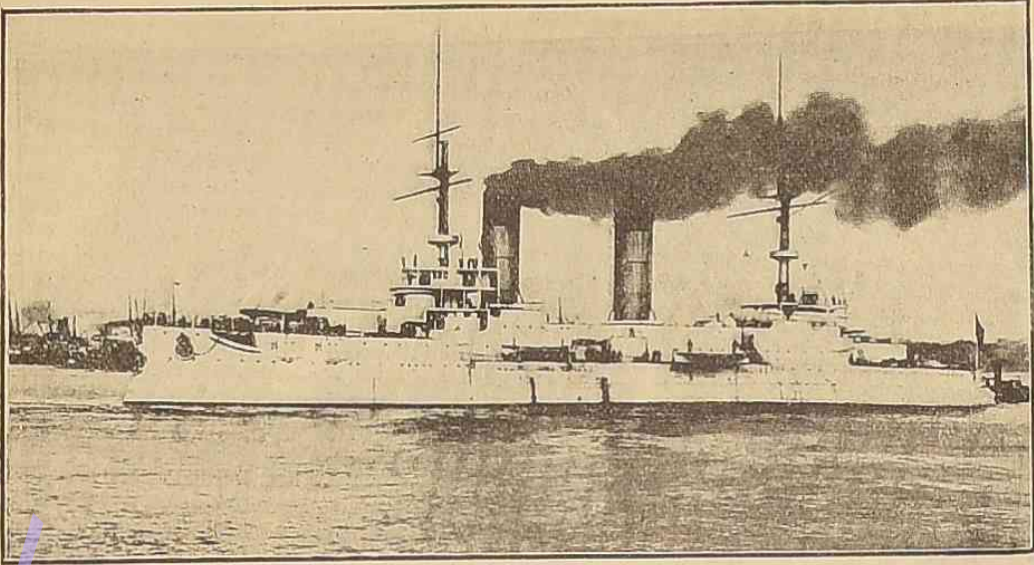
Генераль Инуѣ и полковникъ Охара, его вачальникъ штаба.



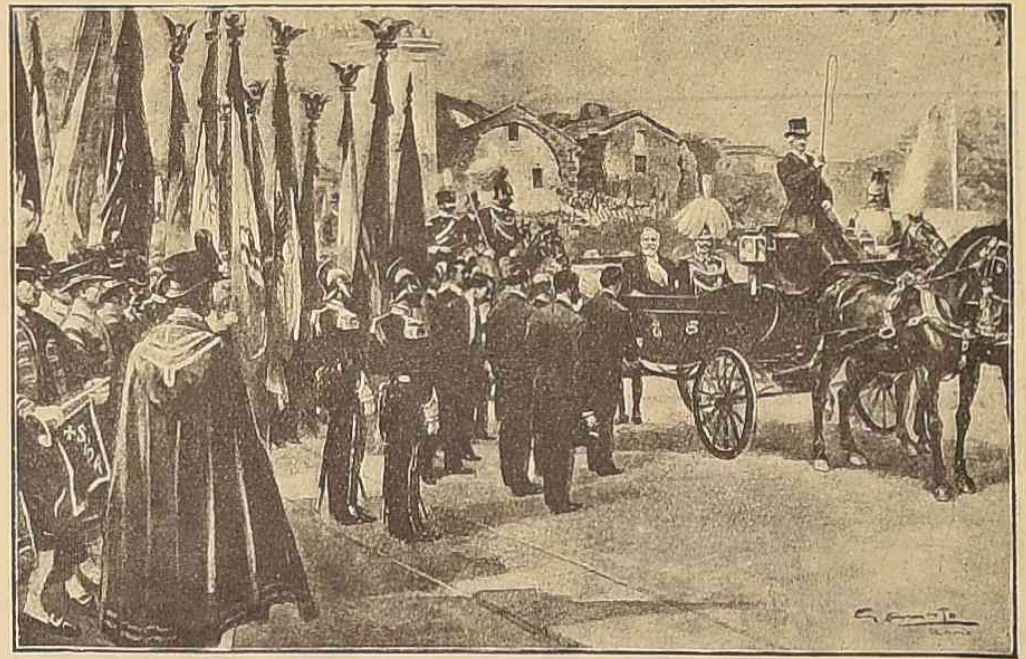
Мичманъ В. В. Бойсманъ съ „Корейца“.



Штабъ первой японской арміи.



Эскадренный броненосец „Императоръ Александръ III“.



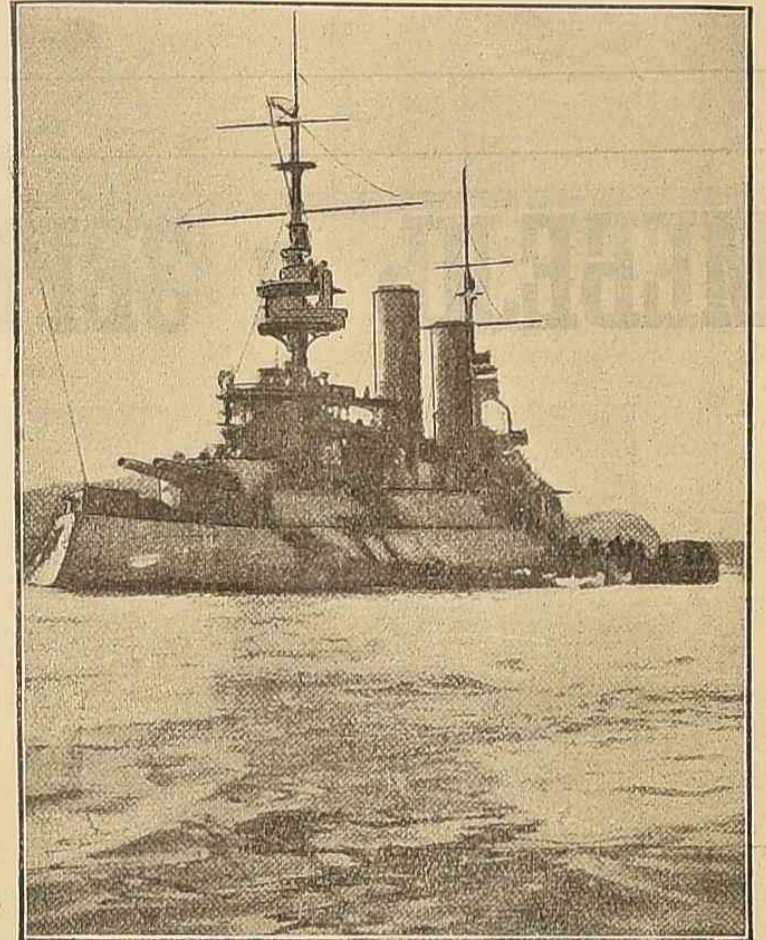
Лубэ въ Римѣ.—Привѣтствіе президента синдикомъ города Рима княземъ Колонной.



Экипажъ крейсера „Баячь“.



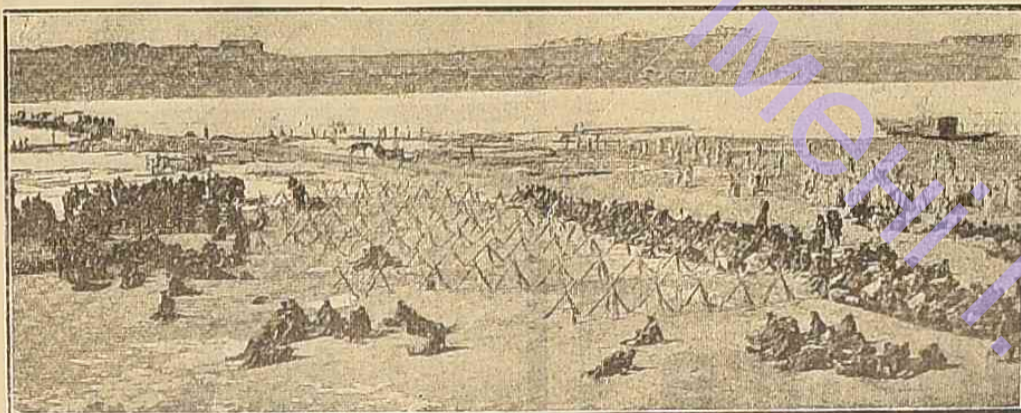
Памятникъ Шекспиру,
открытый въ Веймарѣ 10 апрѣля т. г.



Эскадренный броненосецъ „Цесаревичъ“.



Ив. Костромитиновъ,
младшій врачъ, погнбшій на „Петро-
павловскѣ“



Лагерь японцевъ у р. Ялу.



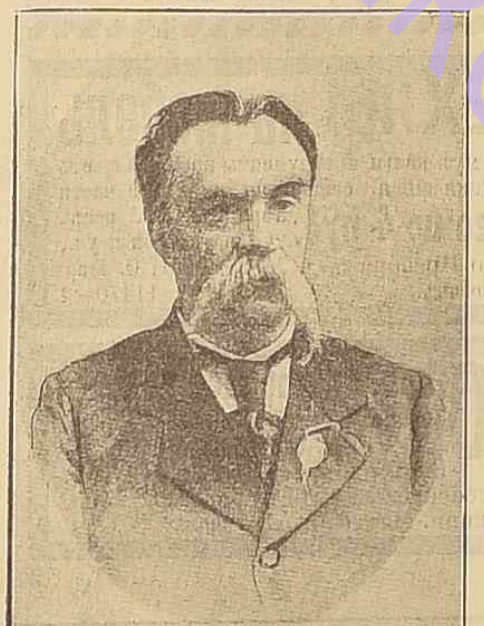
Артуръ Нишишъ.
(Къ концертамъ въ Гор. театрѣ).



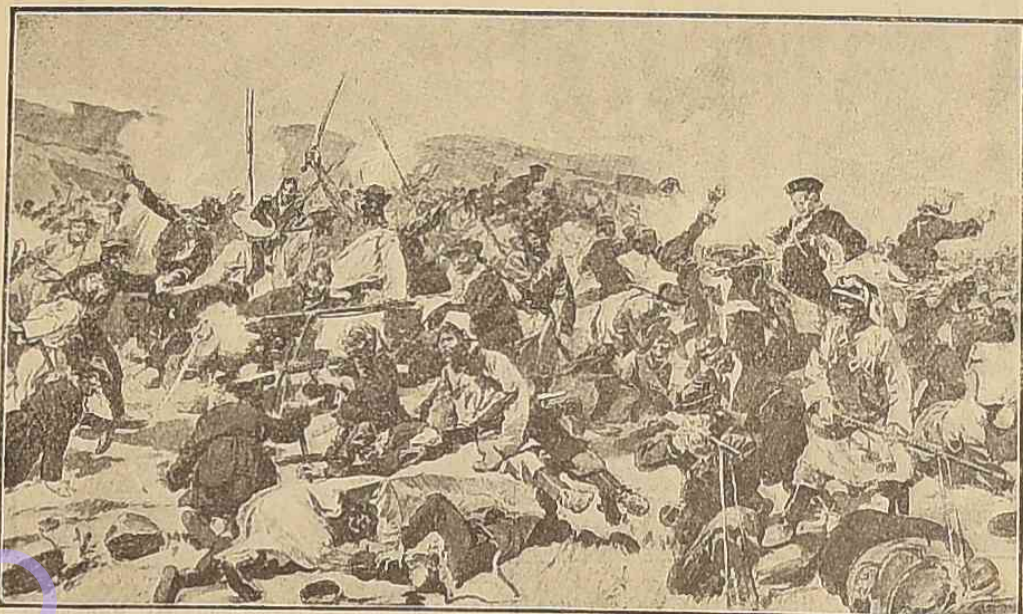
Японскіе солдаты и корейскій носильщикъ.—Сценка въ Сеулѣ.



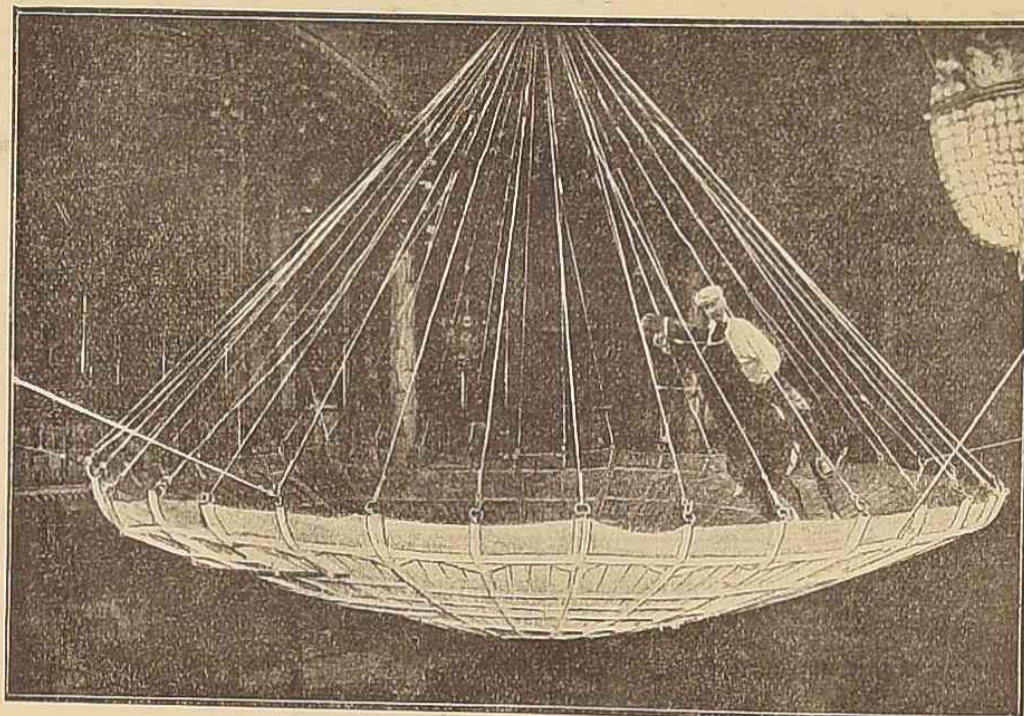
На токійскомъ вокзалѣ предъ отходомъ поѣзда съ войсками.



† М. П. Старицкій,
малорусскій драматургъ.



Полное поражение тибетцевъ англичанами въ бою при Гурю.



„Кругъ смерти“. Эквилибристическій фокусъ, показываемый въ „Folies Bergere“ въ Парижѣ павидникомъ Бонафаномъ. На желѣзныхъ прутьяхъ привѣшана къ крышѣ корзина безъ дна, съ узкимъ деревяннымъ карнизомъ у нижняго ея края. По этому карнизу Бонафанъ ѣдитъ на своей лошади во весь карьеръ.

ОБЪЯВЛЕНІЯ:

МЕБЕЛЬ и ЗЕРКАЛА

М. Г. Гринберга,
 уголъ Ришельевской и Почтовой, собствен. зданіе.
 ТЕЛЕФОНЪ № 9/26.

ТОРГОВЫЙ ДОМЪ
 товарищества
„КЯХТА“
 Фирма разрѣшена правительствомъ
ЧАЙНЫЙ МАГАЗИНЪ ВНУТРИ ПАССАЖА
 Продажа въ розницу по оптовой цѣнѣ
ЧАЯ
 Таварищ. „КЯХТА“ со скидкой 30%
ЧАЙ
 ВСѢХЪ ПЕРВОКЛАССНЫХЪ ФИРМЪ
 и КОФЕ со скидкой 25 проц.,
 которые выдаются китайск., японск. и др. вещами,
 какъ ПРЕМІЯ.
 Сахаръ Бродскаго 1-й сортъ 15 коп. съ преміями.
 Песокъ 11 1/2 к. фунтъ.
 Большой выборъ китайскихъ и японскихъ вещей.
 Многогороднимъ высылается наложеннымъ платежемъ.

Maison de Corsets
NELLY
 Дерибасовская, 14.
НОВЫЕ ФАСОНЫ
 къ весеннему и лѣтнему сезонамъ
 * УЖЕ ПОЛУЧЕНЫ. *
 Большой выборъ
 батистовыхъ матеріаловъ
 для легкихъ корсетовъ.
 Цѣны доступныя.
 ОТДѢЛЕНІЕ въ КИШИНЕВѢ:
 Пушкинская, 27, уголъ Алек-
 сандровской.

Кремъ Эмаль Рафаэль
 вызывающій естественный
РУМЯНЕЦЪ
 и дѣлающій кожу нѣжной и эластичной. Са-
 мокрасящій гребенки, Земляника и Жостеръ
 послѣдняго сбора получены въ централь-
 номъ аптечномъ и парфюмерн. складѣ
 провизора **Ф. Фанъ-Юнга,**
 Преображ. № 50, между Почт. и Евр.

получены
ШЛЯПЫ
 Парижскихъ моделей и новости
 для Весенняго Сезона.
Въ Парижскомъ салонѣ
ДАМСКИХЪ
Платьевъ и
Шляпъ
М-МЕ М. А. ОЗЕРСКАЯ
 diplômée.
 Екатерининская 2.
 прот. памятника Екатеринѣ II.
 Для пріѣзжихъ заказы исполняются въ 24 ч.

ЧЕХЛЫ на мебель
 и на музыкальн. инструменты проить и шить
 опытная швея специально по этой части
всего по 4 руб. гарнитуръ. Адресъ:
 Старорыбинская ул.,
 около Преображ., д. № 55, кв. 1, О. Мар-
 шалковичъ. 11470-1

20 коп. открытое письмо
 со своимъ портрет. Фотографія
 „РУССКАЯ СВѢТОПИСЬ“,
 Екатерининская ул., д. № 17, уг.
 Дерибасовской. Входъ рядъ съ конд.
 Фангоны. Можно съ карточки.

Товарищество
продаетъ
ВЕЛОСИПЕДЫ 1904 г.
Свифтъ, Блокъ и пр.
 и извѣщаетъ, что заручилось един-
 ственнымъ представительствомъ для
 Россіи 16923-1
ИЗВѢСТНЫХЪ МОТОЦИКЛЕТОВЪ
ВЕРНЕРЪ.
 ОДЕССА, ПРАВЛЕНІЕ: МОСКВА.
 Дерибасовская, ОТДѢЛЕНІЯ: С.-Петербургъ,
 Кіевъ, Одесса, Ташкентъ, Екате-
 166471 ринбургъ, Варшава, Ростовъ-на-Дону.