

муч. 426, жени. 327 и дѣтѣ 78, въ нихъ...
Помарь. 21 мая, въ половине втораго...

Городские происшествия.
Вчера ночью, въ половине втораго...

Морские новости.
Объяснение новаго парохода р. о. п. и т. «Суворовъ».

Пароходы добровольнаго флота.
«Шарп» и «Саратовъ».

Пароходы добровольнаго флота.
«Орелъ» пробылъ 22-го мая въ Хантау.

Железнодорожные новости.
Объяснение путей сообщения, по словам...

Письмо въ редакцію.
Всѣмъ известна газета перепечатки...

Споръ.
Предварительная подлинна на осенне...

женикаго и П. П. Скаржинскаго рьяж.
«Послѣдній изъ Фоговова», соб...

Въ черноморскомъ яхт-клубѣ.
Состоялось засѣданіе «Яхт-клуба».

Судебная хроника.
Злоупотребленіе на винокурномъ заводѣ.

Между дѣльми.
Сегодня обязательно необходимо...

Судебная хроника.
Злоупотребленіе на винокурномъ заводѣ.

Судебная хроника.
Злоупотребленіе на винокурномъ заводѣ.

Судебная хроника.
Злоупотребленіе на винокурномъ заводѣ.

Судебная хроника.
Злоупотребленіе на винокурномъ заводѣ.

Судебная хроника.
Злоупотребленіе на винокурномъ заводѣ.

Судебная хроника.
Злоупотребленіе на винокурномъ заводѣ.

въ г. Одессѣ, гдѣ находится только изъ душного...

Они любятъ свои душные квартиры, свои...

Впрочемъ, кому что нравится. Ничего...

Они любятъ свои душные квартиры, свои...

Впрочемъ, кому что нравится. Ничего...

Они любятъ свои душные квартиры, свои...

Впрочемъ, кому что нравится. Ничего...

Они любятъ свои душные квартиры, свои...

Впрочемъ, кому что нравится. Ничего...

Они любятъ свои душные квартиры, свои...

Она въ удивленіи только изъ душного...

Она въ удивленіи только изъ душного...

Она въ удивленіи только изъ душного...

Она въ удивленіи только изъ душного...

Она въ удивленіи только изъ душного...

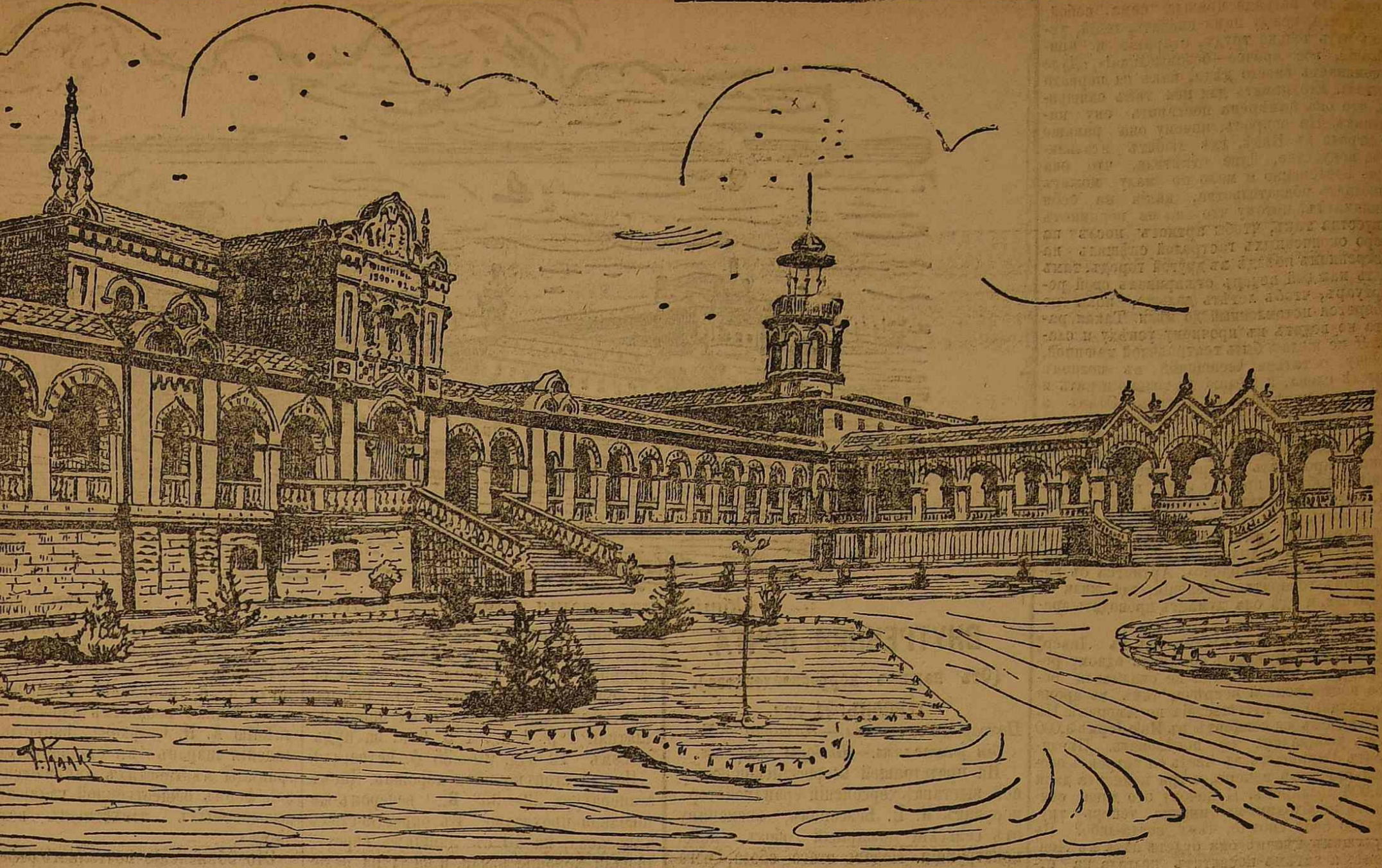
Она въ удивленіи только изъ душного...

Она въ удивленіи только изъ душного...

Она въ удивленіи только изъ душного...

Она въ удивленіи только изъ душного...

Она въ удивленіи только изъ душного...



Видъ главнаго фасада Лимано-лечебнаго завода и Андреевскомъ лиманѣ.

Маленький фельетонъ.
Пѣсни дня.

Пѣсни дня.
Охъ, стихи—мой стихъ!

Пѣсни дня.
Охъ, стихи—мой стихъ!

Пѣсни дня.
Охъ, стихи—мой стихъ!

Пѣсни дня.
Охъ, стихи—мой стихъ!

Пѣсни дня.
Охъ, стихи—мой стихъ!

Пѣсни дня.
Охъ, стихи—мой стихъ!

Пѣсни дня.
Охъ, стихи—мой стихъ!

Маленький фельетонъ.
Пѣсни дня.

Пѣсни дня.
Охъ, стихи—мой стихъ!

Пѣсни дня.
Охъ, стихи—мой стихъ!

Пѣсни дня.
Охъ, стихи—мой стихъ!

Пѣсни дня.
Охъ, стихи—мой стихъ!

Пѣсни дня.
Охъ, стихи—мой стихъ!

Пѣсни дня.
Охъ, стихи—мой стихъ!

Пѣсни дня.
Охъ, стихи—мой стихъ!

Маленький фельетонъ.
Пѣсни дня.

Пѣсни дня.
Охъ, стихи—мой стихъ!

Пѣсни дня.
Охъ, стихи—мой стихъ!

Пѣсни дня.
Охъ, стихи—мой стихъ!

Пѣсни дня.
Охъ, стихи—мой стихъ!

Пѣсни дня.
Охъ, стихи—мой стихъ!

Пѣсни дня.
Охъ, стихи—мой стихъ!

Пѣсни дня.
Охъ, стихи—мой стихъ!

Маленький фельетонъ.
Пѣсни дня.

Пѣсни дня.
Охъ, стихи—мой стихъ!

Пѣсни дня.
Охъ, стихи—мой стихъ!

Пѣсни дня.
Охъ, стихи—мой стихъ!

Пѣсни дня.
Охъ, стихи—мой стихъ!

Пѣсни дня.
Охъ, стихи—мой стихъ!

Пѣсни дня.
Охъ, стихи—мой стихъ!

Пѣсни дня.
Охъ, стихи—мой стихъ!

ИЗЪЩАЯ ИСКУССТВА.

Въ Одесскомъ театрѣ, сегодня, идетъ...

Въ Одесскомъ театрѣ, сегодня, идетъ...

Въ Одесскомъ театрѣ, сегодня, идетъ...

Въ Одесскомъ театрѣ, сегодня, идетъ...

Въ Одесскомъ театрѣ, сегодня, идетъ...

Хаджибейский лиманъ. А дачъ кучеровъ. При граве-вобномъ заводскомъ...

въ Херсонѣ. Новотворенная Одесская прачешная. Г. Неймана и Ко.

въ Херсонѣ. Отдается комната. Въ домъ Хаджи, Успенскій пер. кв. № 4...

въ Херсонѣ. Магазинъ А. Я. Межебовскаго. Число мужскихъ плащей, суконное и льняное...

Окончившій. Первый учитель, знающій ослы, французскій языкъ, опытный преподаватель...

въ Херсонѣ. Въ магазинѣ обуви. Е. М. Медвѣдева. Постоянно имѣется большой выборъ...

РАМЪ КЛЕЙ. Истребитель. Крысы, мыши, тарановы, прусаки и др. насекомыхъ.

Парового завода И. Х. ГАУГА. 1-й заводъ на Прокоровъ собогъ д. № 16...

ПИАНО. Продается. Уг. Ямской и Торговой ул. К. Россетъ. 88, кв. № 1, Фоль-Левъ.

Чулочно-вязальная мастерская. А. А. ШАМАША. Уг. Садовской и Преображенской...

МЕБЕЛЬ. Не дорого продается: гостиная, будуарная и столовая мебель, зеркала...

Спльшкаловъ. Холодильные шкафы, и дѣтскіе велосипеды.

Устройство электрическихъ звонковъ и телефоновъ съ гарантией.

Гувернантки. Бонны и домашняя прислуга. Въ сградѣ, бюро Волнаго.

Новая книга: СЛУТНИКЪ. Мельника-механика. Собрание правилъ, таблицъ и практическихъ...

Книжный магазинъ. М. Штадльмейера. Въ Одессѣ. 18 Дерибасовская улица.

Въ наемъ небольшая квартира. 3-хъ комнатная, въ 23 рубъ, въ мѣсяцъ...

ХУТОРЪ ПРОДАЕТСЯ. 20,000 руб. Желаю отъдать подъ закладными ИМЪНИИ...

Гувернантки, бонны и прислуга. Коммунальщица и чернорабочая съ аттестатами...

Въ наемъ небольшая квартира. 3-хъ комнатная, въ 23 рубъ, въ мѣсяцъ...

Велосипеды. отдаются на прокатъ; выносятся и дамские, также преподаются уроки велосипедной ѣзды.

Дача особнякъ. по д. Маг. Фонт. по 2-мъ мѣсяцъ по 40 рубъ вѣдъ. Отданы, домъ въ 4 комнаты, прачешная, ванна, сад, партеръ и друг. убогъ...

Гувернантки, бонны и прислуга. Коммунальщица и чернорабочая съ аттестатами...

Въ наемъ небольшая квартира. 3-хъ комнатная, въ 23 рубъ, въ мѣсяцъ...

ЛАВА. Продаются. домъ № 17. Первый сортъ крымскаго КИРПИЧА.

Дача особнякъ. по д. Маг. Фонт. по 2-мъ мѣсяцъ по 40 рубъ вѣдъ. Отданы, домъ въ 4 комнаты, прачешная, ванна, сад, партеръ и друг. убогъ...

Гувернантки, бонны и прислуга. Коммунальщица и чернорабочая съ аттестатами...

Въ наемъ небольшая квартира. 3-хъ комнатная, въ 23 рубъ, въ мѣсяцъ...

Юлия Энгель. Мамамоновой МЫЛО. Продаются. домъ № 17. Первый сортъ крымскаго КИРПИЧА.

Дача особнякъ. по д. Маг. Фонт. по 2-мъ мѣсяцъ по 40 рубъ вѣдъ. Отданы, домъ въ 4 комнаты, прачешная, ванна, сад, партеръ и друг. убогъ...

Гувернантки, бонны и прислуга. Коммунальщица и чернорабочая съ аттестатами...

Въ наемъ небольшая квартира. 3-хъ комнатная, въ 23 рубъ, въ мѣсяцъ...

Н. А. Борщички. Специалисты. по газетному и акцизному дѣлу, пишутъ статьи, выносятся и дамские, также преподаются уроки велосипедной ѣзды.

Дача особнякъ. по д. Маг. Фонт. по 2-мъ мѣсяцъ по 40 рубъ вѣдъ. Отданы, домъ въ 4 комнаты, прачешная, ванна, сад, партеръ и друг. убогъ...

Гувернантки, бонны и прислуга. Коммунальщица и чернорабочая съ аттестатами...

Въ наемъ небольшая квартира. 3-хъ комнатная, въ 23 рубъ, въ мѣсяцъ...

Упаковка. Принимаемъ специально УПАКОВКУ и ОПРАВКУ МЕБЕЛИ, зеркалъ, фотографий, часовъ и прочихъ дѣланныхъ вещей.

Дача особнякъ. по д. Маг. Фонт. по 2-мъ мѣсяцъ по 40 рубъ вѣдъ. Отданы, домъ въ 4 комнаты, прачешная, ванна, сад, партеръ и друг. убогъ...

Гувернантки, бонны и прислуга. Коммунальщица и чернорабочая съ аттестатами...

Въ наемъ небольшая квартира. 3-хъ комнатная, въ 23 рубъ, въ мѣсяцъ...

Медъ. Подольский натуральнаго меда, въ видѣ свѣчей, паровъ, заводовъ въ Винницѣ производится съ 1845 г. и на вывозъ отъ 25 до 75 копъ вѣдъ.

Дача особнякъ. по д. Маг. Фонт. по 2-мъ мѣсяцъ по 40 рубъ вѣдъ. Отданы, домъ въ 4 комнаты, прачешная, ванна, сад, партеръ и друг. убогъ...

Гувернантки, бонны и прислуга. Коммунальщица и чернорабочая съ аттестатами...

Въ наемъ небольшая квартира. 3-хъ комнатная, въ 23 рубъ, въ мѣсяцъ...

Слѣдующія статьи А. П. СТАРКОВА, продаются въ Главной Конторѣ «Одесскихъ Новостей»...

Парового завода И. Х. ГАУГА. 1-й заводъ на Прокоровъ собогъ д. № 16...

Книжный магазинъ. М. Штадльмейера. Въ Одессѣ. 18 Дерибасовская улица.

Въ наемъ небольшая квартира. 3-хъ комнатная, въ 23 рубъ, въ мѣсяцъ...

Въ наемъ небольшая квартира. 3-хъ комнатная, въ 23 рубъ, въ мѣсяцъ...

Д-ръ А. Виларъ. «Энциклопедическій Медицинскій Словарь» переводъ подъ редакціей профессора И. Р. Тарханова...

В. Корнфельдъ. Продажа швейныхъ и вязальныхъ машинъ.

Зеркальное заведение А. Ф. Ангельбисъ. бывш. ВЕЗВОРОДКО.

Фабр. недорого имѣются для продажи въ магазинѣ И. СЕРПЕРА.

Мебель на дачи и въ городѣ. М. Бродовскаго. Мебельный и зеркальный магазинъ СИГЪ АЛА.

Подписка принимается. Въ С.-ПЕТЕРБУРГѣ, въ Главной Конторѣ редакціи, на подлинномъ Большого Театра, 2.

Строительный комитетъ по постройкѣ зданій одесскаго тюремнаго замка.

Первый самый полный и самый большой въ Европѣ ЭВЪРИНЕЦЪ КЛЕБЕРГА.

Оптовые и розничные склады Строительныхъ Валоковъ и Рельсовъ торг. дома И. Г. Элиманъ и сынъ, Одесса.

225 000 пудовъ рельсъ желѣзныхъ, которыя предлагаются по цѣнамъ, стоимымъ въ всякой конкурренціи.

ХРАНЕНЫЕ. Золота, серебра и драгоценныхъ камней принимается въ Ломбардъ, во вновь устроенныхъ оцепуренныхъ кладовыхъ, по 50 копъ въ мѣсяцъ съ тысяча, а болѣе тысячи, по соглашенію.

ЛЮДСКІЙ КРЕДИТЪ. капиталъ 200.000.000 франковъ. Ришельевская ул., ОДЕССА, домъ Ралли.

ОДЕССКІЙ СКЛАДЪ ДОНЕЦКАГО КАМЕННАГО УГЛЯ. Горно и Промышленнаго Общества на югъ Россіи.

КУРСКАЯ ОВСЯНАЯ ТОРГОВЛЯ. Колонтаевская ул., домъ Дроздовской, 28.

ВЪ МАГАЗИНѢ М. Г. КРАПИВИНА. Екатерининская ул., д. Посогова.

ОТЪ Д. ГЕРШГЕЙМЕРЪ и Ко. вновь получены въ большомъ выборѣ отъ вѣдъ...

Универсальная фотография Ш. Лихтенбергъ. 12 визитныхъ картинокъ 2 рубъ. 12 кабинетныхъ 4 рубъ. Дѣтъ и группы по договору. 3561-3-1

24 и 25 МАЯ
ПРОГУЛКИ
„пароходъ Мичманъ“ совершает рейсы между г. Одессою (Новый молкъ) и Лисосдорфом по воскресеньям и праздничным дням. На пароходѣ, во время плаванія, будутъ играть оркестръ военной музыки изъ 36 музыкантовъ.
Отходитъ пароходъ изъ Одессы (Новый молкъ) въ 9, 1 1/2 и 6 час. пополуночи. Отходитъ изъ Лисосдорфа въ 11, 3 и 8 пополуночи.
Цена II кл. на 60 коп. въ оба кон. I — III кл. 40 и въ оба кон. 60 и.
Сезонный билетъ по 1 сентября 1892 г. 10 руб.
Для удобства публики билеты также продаются въ конд. Класа и Свенцицкаго. Дети и учащиеся платятъ половину.
3553—3—
На пароходѣ имѣется буфетъ со свѣжими продуктами по недорогимъ цѣнамъ.

БОЛЬШОЙ ФОНТАНЪ
открыто отделение винной торговли
П. БОССАНИИ И К.
въ домъ Скряпина по Главному ульцу
Также имѣются для продажи Бакалейные, Чайные и Табачные товары хорошаго качества.
Продажа по городскимъ цѣнамъ. 3487—1—1

Мебельный и зеркальный магазинъ
БРАТЯВЪ
ЖЕССИНЪ
ПЕРЕМЪЩЕНЪ
на Ришельевскую, д. Россолимо, 23,
сезонъ Почт. и Боръ 8801—1—1

МЫЛО ОТЪ ПЕРХОТИ
пронизора **А. М. ОСТРОУМОА.**
Превосходное средство для уничтоженія головной перхоти. Содействуетъ росту волосъ и, дѣйствительно, превращаетъ ихъ выпавшихъ. Цена за коробъ 30 к. двойной 50 к. Продается въ Одессѣ въ аптекахъ, аптекарскихъ и косметическихъ магазинахъ. Складъ: Москва, Введенскій пер., д. Петрова. 3575—1—1
ОСТЕРЕГАЙТЕСЯ ПОДЪДЛОКЪ.

Вынужденное
Объявление.
По вѣстимъ получаемымъ въ „Одесскихъ Новостяхъ“ объявленія о продажѣ, по случаю выѣзда, земли бульвара Баянкой лавы, существъ болѣе 20 лѣтъ — вынуждена симъ заявить, чтобы поступить въ покупатели, — что единственно баянкой лавы, а не фруктовой лавы баянкой, существовавшей болѣе двадцати лѣтъ принадлежатъ мнѣ, но я таковой не продаю, шкура по выѣзду, а по времени продаю торговлю моль фирмой М. Нышалава (бывш. Яновъ). 3817—1—1

по контракту
даю уроки гбны по новой неизвѣстной вѣдбъ методѣ.
Черезъ 6 мѣсяцевъ обучу музыкантъ и съ хоршими голосомъ (какъ мужчины, такъ и женщины) обучу пѣть въ оперу или оперетку на нормальн. ладу. Кто не можетъ легко брать высокой ноты, у того также обучу за одинъ мѣсяць обработать такъ голосъ, что бъ брать ихъ также легко, какъ и средня. Успѣшно развѣваю слухъ и голосъ немощныхъ охотн. Класы гбны 3 раза въ недѣлю — 5 р. въ мѣс. Тамъ же преподаю уроки на фортепьяно и итальянскаго языка. Занять можно отъ 12 до 3 ч. для Адр.: Ул. Торговой и Яковой, д. Ашилова, № 41, к. № 26. 819—1—1

Машины съ гранитными вальцами
для терки красокъ, шоколада, миндалей, а также лейкообразныя эмалирован. ручныя машины для терки красокъ имѣются на фабрикахъ
ГУСТАВА БЕРНДА,
Одесса, Мастерская ул., 44. 2255—17

МАГАЗИНЪ
МУЖСКИХЪ И ДѢТСКИХЪ ПЛАТЬЕВЪ
И. СЕРИЕРА
основанъ 1861 году,
Преображенская ул., д. Розенблатъ, районъ съ полиціею
Продажа платья производится и заказъ принимаются какъ на наличныя, такъ и въ **КРЕДИТЪ**, и по должантосъ скоро, добросовѣстно, по новѣйшимъ фасонамъ, 1745—22
по самымъ умѣреннымъ цѣнамъ.

МАГАЗИНЪ
ВЕЛОСИПЕДОВЪ
и огнеупорнаго кровельнаго толя
АДОЛЬФА ЦОРНА (ВДОВА)
переходить въ домъ Кречмара, уголъ Ришельевской и Полицейской ул., № 17, входъ съ Ришельевской. Получены большой выборъ **ВЕЛОСИПЕДОВЪ** новѣйшихъ системъ и лучшихъ усовершенствованнй нѣмецкихъ и английскихъ фабрикъ, а также и принадлежностей къ нимъ. 2635—14
спеціальная мастерская

БРЮКЪ
Уголъ Еврейской и Преображенской, домъ Вилдштейна.
Большой выборъ **БРЮКЪ**, а также трико для прѣ-на заказовъ по самымъ умѣреннымъ цѣнамъ.
В. КУШИНЕЛЬ.
3073—6
Продаются въ книжномъ магазинѣ **В. НИСЕЛОВА**, въ Одессѣ.
Инородинѣ за пересылку не платятъ.
Цѣна 1 руб.

РЪЖИ МОЛОДОСТИ
Съ излономъ какъ проду
продитъ себя отъ истощенія силъ, пре-
временной смерти и дурныхъ наклонностей, воду-
нмихъ изъ ослабленнаго организма и душевному разстройству.

ВНОВЬ ОТКРЫТЫЙ СКЛАДЪ 3575—2
фотографическихъ принадлежностей
Ф. ЮХИМЪ и К.
МОСКВА, Театральнй прѣздъ, домъ Хлудовыхъ,
Новый вилластроваго прѣздъ-улицы выйдеть изъ печати въ началѣ июня мѣс.

Натуральная минеральная слабительная вода источника
ФРАНЦЪ-ЮСИФЪ
въ Булештѣ. Рекомендуются какъ слабительная вода, не содержащая въ своемъ составѣ вредныхъ здоровью веществъ. Продается вездѣ. Для нормальнаго прѣзда достаточна половина обыкновеннаго стакана. 2545—3
Дирекція въ Булештѣ. Дѣпо у Ю. ЛЕММЕ и К. въ Одессѣ.

ЗУБНОЙ ЭЛИКСИРЪ **ПОДОЛЬСКІЯ** **ЗУБНОЙ ПОРОШОКЪ**
ШТЕХЕРЪ А ШТЕХЕРЪ

Награжденная золотомъ медалью на Парижской Выставѣ.
ТУАЛЕТНЫЯ МЫЛА
высшаго достоинства отличающіяся весьма изысканнй и приятнй запахомъ
ФАБРИКЪ
ГУСТАВЪ ШТЪРМЕРЪ.
ГЛАВНЫЙ СКЛАДЪ ДЛЯ ВСЕЙ РОССИИ: Варшава, Шювальна, № 7.
Продается въ лучшихъ аптекарскихъ и парфюмерныхъ магазинахъ Россіи. Прѣздъ-куррантъ высылается бесплатно.

К. ГЕРБЕРТА „Poudre de l'Imperatrice“ и К. ГЕРБЕРТА „Feiner Puder“
рекомендуются какъ превосходныя личныя мыла, въ нихъ цвѣтовъ и для всякаго цвѣта лица. Также рекомендуются: мыльная пудра „Nivea“ и „Santol“ для волосъ, крема и крема и крема.
Фабрика существуетъ съ 1855 года.
Фабрика поставитъ кор. театровъ. Видѣльнй фир-
ма: Адольфъ Нейманъ, Борнхеймъ, SW, Schen-
schlagasse, 75 (бывш. Fildschlagasse). Можно получить
послѣ въ рокистовъ и парфюмеровъ. 351—18

Единственно
настоящій Ринскій
Нунсенскій травнй
БАЛЬЗАМЪ
Качество котораго известно во всѣхъ странахъ Европы и признано „хорошимъ“ Меди-
цинск. депарг. за № 4689.
Дрожжи пресованныя
приготов. изъ кукурузы.
Спиртъ и очищ. вио,
ромъ, коньякъ, аракъ,
разныя воды, настои,
наливны и эссенци,
французская вода, кошель,
заграничныя лиеры и проч.

А. ВОЛЬФШИМЪ, РИГА
Удостоенъ на всѣхъ Всемирнй и друг. Выставкахъ высшихъ наградъ.
Издѣлыя имѣются въ продажѣ во всѣхъ виноторговляхъ.
Прѣздъ-куррантъ высылаются бесплатно. 1759—5

ОЧЕНЬ ВАЖНО
САМЫЯ ВЫГОДНЫЯ ЦѢНЫ
на золотыя и серебряныя издѣлыя: броши, серьги, брас-
леты, кресты, брекеты, булавки для галстуховъ, запонки и проч.
Все съ 56 и 84 пробою.
Дешевыя мельничныя издѣлыя по оригинальнй фабричнй цѣнамъ у
Леопольда Р. Шелленбергъ,
Ришельевская, № 12, д. Маеркордато. 3141—1

ДЛЯ ДѢТЕЙ
во **ВНОВЬ ОТКРЫТОМЪ** МАГАЗИНѢ ПРИ МАСТЕРСКОЙ
дѣтскихъ нарядовъ и бѣлья
№ 9. Александровскій проспектъ, домъ Тимина, въ ряду № 9,
съ магазиномъ Бродскаго и Копп.
изготовлены къ лѣтнему сезону всевозможныя дѣтскія наряды: маготныя трикотажы, пор-
тажные и швейные, платья: шерстяныя, бумажныя, шелковыя, фетровыя, кастровыя
и ситцевыя. Костюмы для **МАЛЬЧИКОВЪ** сѣтевые, парусиновые и ситцевыя. Капюры,
шапочки и шляпки: трикотажныя, меховыя, лѣтныя и соломенные; наряды для крестинъ,
такъ же поименныя варианты и дѣтское бѣлье.
Также принимаются заказы изъ собственной и матерія заказчиковъ во всемя из-
бранныхъ цѣнахъ. Въ наряды отличаются изяществомъ фасоновъ и чистой работой
3187—4 П. ЛЬВОВСКІЙ.

МАГАЗИНЪ
МОДНЫХЪ, МАУФАКТУРНЫХЪ И ТАЛАНТЕРЕЙНЫХЪ
ТОВАРОВЪ.
№ 14, 15. Александровскій просп., рядъ Авчинникова № 14, 15.
Особыя выгоды: продажа всѣхъ товаровъ производится съ раскороченъ пла-
тежа по **НЕДѢЛЬНО**, начиная отъ 50 коп. и т. д. цѣны добросовѣстныя, какъ
на наличныя, такъ и въ **КРЕДИТЪ.** 3549—1

А. И. де-Спиллеръ, Ф. А. И. де-Спиллеръ, Ф. А. И. де-Спиллеръ.
СКЛАДЪ ВУМАГЪ
Почтовая, алая, оберточная, книжныя, печатныя, фильтровальная,
ректорфья.
Вязаныя и адресныя карточки. Картоны. Брелеты. Письменныя, пере-
решотныя и типографскія принадлежности. Русскій полевой товаръ. Пресса
пошварне. Перья. А. Спички № 382.
МАШИНЫ: типографскія и литографскія на складѣ. Почтов. форматъ
150—200 руб. Предоставляется фабрикъ, машинъ, табач-
ныхъ для риса, лѣсопиляхъ и для обработки дерева, штамповыхъ для
бумажныхъ фабрикъ, конфетныхъ и шоколадныхъ, пробочныхъ, бумажныхъ,
машинныхъ и конвертныхъ коробочныхъ. Пасторы.

А. И. де-Спиллеръ, Ф. А. И. де-Спиллеръ, Ф. А. И. де-Спиллеръ.
Корсаковскій литейный заводъ.
Работаетъ безъ огня, безъ подогрѣванія, безъ электричества, безъ ды-
ма. Расходъ въ часъ на силу 1 фунтъ керосина. Въ 2 минуты выдѣляетъ ра-
ботаты.
Испитанъ 30 силъ. 15 ноября 1891 г. при 130 оборотахъ работаетъ
12 1/2 часовъ, при расхдѣ керосина (въ 848 грам.) 14 фунт. въ часъ.
Испитанъ 3 силъ. в складѣ № Спиллера 21 ноября 1891 г. при 224
оборотахъ развиваетъ 4 1/2 силъ, при расхдѣ керосина (въ 830 грам.) 4 1/2
фунт. въ часъ.
Прод. дѣло. ст. сов. Митинкинъ, дер. Вертоба-Деревняна, 35
коп. оными въ день.
10 * Братъ Кудринскій, въ г. Трубовскъ, Орловск. г. (масло-
бойна выдѣлетъ кополн. масла 260 л. въ сутки). Завмываетъ 25
лошадей, при расхдѣ керосина 9 фунт. въ часъ. Работаетъ безъ
чистая 20 сутокъ. Мельница однимъ поставкомъ выдѣлетъ муки
важн. мѣлк. помола до 24 п. въ часъ средн. помола до 30 п.
Третья проектъ-улицы, проектъ присылать 7 коп. марку.
Подготовленъ печатное оповѣщеніе въ 1 рубль. 3188—1—11

А. И. де-Спиллеръ, Ф. А. И. де-Спиллеръ, Ф. А. И. де-Спиллеръ.
Одесса, Екатерининская, 29

ТОВАРИЩЕСТВА
„ГИГИЕНА“
пудра
роскошнаго запаха, но замѣтна на
лицѣ.
ОСВѢЖАЮЩІЙ ОДЕКОЛОНЪ
высшаго достоинства,
СТИРИНОВАЯ ЖИДКОСТЬ
благонравная
для освѣженія комнатъ.
ПРОДАЖА ВЪ
С.-ПЕТЕРБУРГСКОЙ
ТЕХНО-ХИМИЧЕСКОЙ
ЛАБОРАТОРИИ.
С.-Петербургъ, площадь Александрин-
скаго театра, № 9. Москва, Николь-
ская, д. гр. Черемганова. 377—17

ОСТРЕГАЙТЕСЯ ПОДЪДЛОКЪ
ТУАЛЕТНОЕ
Борно-Тимоловое мыло
пронизора Г. Ф. Юргенсъ
противъ загара, прыщей, угрей, весну-
шекъ, жесткихъ ногтей и извѣстныхъ потнй.
Рекомендуется какъ благодѣтельное
средство мыло высшаго достоинства.
Продается во всѣхъ лучшихъ аптекахъ
и аптекарскихъ магазинахъ въ Россіи.
Цѣна 1 кус. 50 к., 1/2 кус. 30 к.
Главный складъ у г. К. И. Феррейры,
Дѣпо въ Одессѣ у г. Вланка, Гельдери
и К. Вѣрз Аудерскій, Лемме и К., Тор-
къ и Ландау общ. одес. аптекарей. 257—10

„РЪЖИ МОЛОДОСТИ“
Поучительное слово во всемъ, раз-
строившимъ свою перну систему
опьяненіемъ и развратомъ.
Сов. Адр. Лоренцъ.
Русское изданіе Д-ра В.-а.
Цѣна 1 руб.
Вся полезная книга содержитъ изысканно
собранныя, какъ извѣстныя страховочныя
отъ вредныхъ свойствъ выключенныя
филлы пороковъ и востановитъ разстроив-
шенныя органы. Книга издана въ
Москва, Издательство Книжоторы.
Складъ издавае только Отто Астерге-
ры въ Лейпцигѣ (Саксонія), Издатель-
ство въ вѣстѣ, пересылку по платитъ.

ETABLISSEMENT THERMAL de
VICHY
SAISON DES BAINS
du 15 Juin au 30 Septembre
BAINS, DOUCES, CASINO, THEATRE

НАСТОЯЩЕЕ
вазелиноветуалетное
МЫЛО
Г. ГОЛЛЕНДРА
средство для очищенія и бѣлзны
кожи.
Изобрѣтенное вазелиновое мыло при-
ятнаго запаха, легко пѣнится и прижметъ
кожѣ желательнй бландъ. Цѣна, кусокъ
30 к. Продается во всѣхъ аптекарскихъ
и косметическихъ магазинахъ. Главнй
складъ: Г. Голлендра, С.-Петербургъ,
Кемальевъ пер., д. № 1. Дѣпо въ Одессѣ,
въ аптекарскихъ магазинахъ: Ю. Лемме
и К., Торкъ и Ландау, въ вигл. магазнъ
Вангера, Гельдери, Аудерскаго, За-
вѣнаго, П. Бланка. 3577—1—7

Въ портовомъ городѣ Поти
за рѣшительную цѣну 3000 рублей
на раскороченъ отъ Горюкаго сада (онъ же бульваръ), по случаю выѣзда,
продается новый, сухой, теплый домъ покъ жезельноу крышею, о 6 комнатахъ, при-
чудъ голландскихъ печкахъ, съ галлереею, на угловомъ участкѣ земли въ 600 квад.
саж., на которомъ работать садъ съ плодовомя, ягодами, декоративными и проч.
растеніями до 400 растений. Поти славится одною изъ лучшихъ климатическихъ
станцій для лѣтнй, отдыхающихъ лечоныхъ и туристич. болѣзнями. Спроситъ въ оп-
товыхъ складахъ: Фрида и К. въ Поти и Ватумъ. 3283—4

ДЛЯ ДѢТЕЙ
(МАЛЬЧИКОВЪ)
въ магаз. **ЛУКАЧЕВСКАГО**
Ришельевская, уг. Троицкой, районъ съ главной
омагого.
Къ лѣтнему сезону изготовлены болшой выборъ
дѣтскихъ костюмовъ изъ разныхъ дѣтскихъ мате-
риаловъ, и именнй: парусиновые, несученные и фетровыя,
и изъ друг. матерій вышнйшихъ, цѣною отъ
1 р. до 9 руб.
Гимназическія бѣлки и броши въ мнгой парусиной отъ 2 р. до 5 руб. Принимаются
и заказы. Р. С. Мос. отдѣленіе съ Полицейской ул. переименованъ. 3761—1—5
Съ почтеніемъ **Б. ЛУКАЧЕВСКІЙ.**

ХОЛОДИЛЬНЫЯ ШКАФЫ
собственной работы, лучшей заграничной системы, разныхъ
размѣровъ, для ресторановъ и домашняго обихода по
дешевымъ цѣнамъ.
Мебельная мастерская
Б. БЕРГЕЛЯ
Пушневская уголъ Почтовой улицы, домъ Кессера, № 14, ВЪ ОДЕССѢ.
СКОРОХОДЫ
3539—3—6

ВЕЛОСИПЕДЫ.
Большой складъ высшихъ, трехъ и равноколенныхъ велосипедовъ,
между которыми рекомендуются безопыные
„Викторія А“
очень прочныя и имѣю-
щія легкой ходъ; каждое
авно гбны на роли-
кахъ, притомъ велоси-
педы имѣютъ новыя па-
тентованные тормозы на
заднемъ колесѣ, не пор-
тящие резину и не мѣ-
шающіе во время про-
маза уравновѣсить вело-
сипедомъ.
„Викторія А“ я до-
ставляю съ шинами на-
полненными воздухомъ
и „CLINCHER-PNEUMATIC“
Дробрители приглашаются осматривать велосипеды.
Ф. МИССЛЕРЪ
Екатерининская площадь, № 8, домъ князя Галарина.

Сиреневый О-де-Колонъ.
Продается у **ГЕЛЬДЕРА И К.** Косметическій магазинъ на Ришельевской, уголъ
между Полицейской и Почтовой. 613—3—3
Превосходное сред-
ство для освѣщенія
лица. Флаконъ
по 35 коп. и 50 к.

НАСТОЯЩІЯ ШВЕЙНЫЯ МАШИНЫ Компаніи **ЗИНГЕРЪ** въ Нью-Йоркѣ.
По конструкціи, прочности и изящному выполненію всевозможныхъ работъ, считаются самыми лучшими и
усовершенствованными, что доказываетъ истинно увеличивающійся сбытъ машинъ, также какъ и полученыя
первой степени.
Въ употребленіи ихъ требуется болѣе 10.000.000 шт.
маш. ДѣЙСТВИТЕЛЬНОЕ РУЧАТЕЛЬСТВО.
Важнѣе обученіе, не обязательное къ
покупкѣ.
Облегченныя условія уплаты.
Складъ за НАЛИЧНЫЯ расчеты.

Новыя изобрѣтенныя **„ВЕЙВРЕТИНГЪ ШЕТЛЬ“** машина (съ называющаго человека) для домашняго ремесленнаго
швейнаго употребленія, имѣютъ въ себѣ всевозможныя усовершен-
ствованія, какъ-то: тихій ходъ, автоматическое наматываніе нитокъ, легкое вставленіе нити въ челнокъ и въ
объемъ самый дешовый, прѣсранный механизмъ. Въ превосходное качество машинъ Компаніи **ЗИНГЕРЪ** въ прошломъ 1891 г. получили
внѣшнй сѣдующій дипломъ награды въ Страсбургѣ—Золотую медаль, въ Триумфъ—Золотую медаль, въ Прагѣ—Почетный дипломъ.
Настоящія швейныя машины **ЗИНГЕРЪ** можно имѣть только въ стбратскихъ магазинахъ: Г. НЕЙДИНГЕРЪ, пригородно полагаясь
Единственнй магазинъ въ г. ОДЕССѢ, Екатерининская улица, Пале-Рояль, домъ Страца.
въ г. КИШИНЕВѢ, Харлампиевская, д. Сумоскаго.

ВЪ ПРОДОЛЖЕНІЕ ВСЕГО ЛѢТНЯГО СЕЗОНА
ВЪ ВНОВЬ ОТКРЫТОМЪ
ЦЕНТРАЛЬНОМЪ СКЛАДѢ ГОТОВАГО МУЖСКАГО ПЛАТЬЯ
О. ТУЛЬЧИНСКАГО,
на углу Полицейской и Екатерининской, домъ Неймана,
по случаю заготовленія большаго запаса лѣтняго и осенняго платьевъ изъ матерій вы-
сокаго качества для прѣйма заказовъ.
Цѣны на всѣ товары назначены со скидкой 30 коп. съ руб.
Цѣны обозначены на пришитыхъ на каждомъ предметѣ ярлыкахъ нетто, т. е. за вычетомъ
скидки и

БЕЗЪ ТОРГУ.
Не прибѣгая къ рекламамъ, я увѣренъ что всякій при посѣщеніи моего магазина, убѣдится
въ дѣйствительной дешевизнѣ и добросовѣстности товаровъ. 3567—1—1

НОВЫЙ РОДЪ СТРАХОВАНІЯ
на дожитіе и приданное съ 1892 г.
въ Россійскомъ обществѣ страхования капиталовъ и
доходовъ, учрежденъ въ 1835 г.
Страхованій капиталъ на известное число лѣтъ платитъ полную премію лишь въ 1-мъ году, во второи-же году на 3 проц.
меньше, въ 3-мъ году на 6 проц., въ 4-мъ на 9 проц. и т. д., на 20-мъ, наприрѣзъ, году на 57 проц. меньше. Пріемъ: если премія
оставляетъ 10 р. въ годъ, то во 2-мъ году страхователь платитъ 97 р., въ 3-мъ году 94 р., въ 4-мъ 91 р. и т. д., на 20-й годъ всего
43 рубля премія.
Если страхователь внесетъ премію въ теченіи 5 лѣтъ и не позволяетъ продолжать страхованіе, то можетъ: или
немедленно получить обратно всѣ внесенныя преміи безъ всякаго вычета, или
или взять полную сумму внесенныхъ премій въ случаѣ изъ 6 р. годовыхъ и продолжать страхованіе, или же, если пожелаетъ, то
получитъ полную оплаченную похдъ до срока страхования, на сумму почти вдвое суммъ внесенныхъ премій, а въ случаѣ смерти въ
страхованію во весь срокъ страхования—даже въ первомъ году также немедленно возвращаются всѣ внесенныя премія полностью.
Еще оговорка на указанныхъ лѣтахъ, предоставлены страхователямъ новыя тарифы, льготы по притягиванію или однимъ дру-
гимъ образомъ.
Общая сумма вносимыхъ по этому тарифу премій меньше противъ прѣжняго тарифа.
Главный представитель Одесскаго округа
Л. О. ЛЕВИТА.
1379—23
ВЪ ОДЕССѢ, по Ришельевской ул., въ д. Бродскаго, № 19. Телефонъ № 125

Мебельный и зеркальный магазинъ
М. Г. ГРИНБЕРГА.
Уголъ Ришельевской и Полицейской ул., д. Баржанскаго
входъ съ Полицейской,

МЕБЕЛЬ И ЗЕРКАЛА
Получены большой выборъ заграничной, Пестер-
бургской, Варшавской, Люблинской и мѣстной Парисскія, также
и Пестер-бургскія КАССЫ фабрикъ Viese & K.
ГРУТАЯ МЕБЕЛЬ ПО ФАБРИЧНЫМЪ ЦѢНАМЪ.
Отпускается мебель на **ПРОКАТЪ** въ городѣ и на дачи.
НА ДАЧИ
и въ городѣ отпускается мебель на прокатъ
мебельный и зеркальный магазинъ
М. Г. ГРИНБЕРГА,
уголъ Ришельевской и Полицейской, д. Баржанскаго
3523—7

МОДНЫИ БАЗАРЪ ЭКОНОМИИ
Ришельевская ул., большой д. Баржанскаго.
Распродаетъ 45000 дорожекъ по 18 коп. арш.
4789 галстуховъ отъ 10 к. до 1 р. 15 к.
Мужское и дамское бѣлье (фабрики
Шершевскаго), начная отъ 75 к.
до 2 р. штуча.
Зонтики: шелковыя... отъ 1 р. 50 к.
получелковые — 1 р. 20 к.
Распродаетъ 45000 дорожекъ по 18 коп. арш.
4789 галстуховъ отъ 10 к. до 1 р. 15 к.
Мужское и дамское бѣлье (фабрики
Шершевскаго), начная отъ 75 к.
до 2 р. штуча.
Зонтики: шелковыя... отъ 1 р. 50 к.
получелковые — 1 р. 20 к.
Распродаетъ 45000 дорожекъ по 18 коп. арш.
4789 галстуховъ отъ 10 к. до 1 р. 15 к.
Мужское и дамское бѣлье (фабрики
Шершевскаго), начная отъ 75 к.
до 2 р. штуча.
Зонтики: шелковыя... отъ 1 р. 50 к.
получелковые — 1 р. 20 к.
Распродаетъ 45000 дорожекъ по 18 коп. арш.
4789 галстуховъ отъ 10 к. до 1 р. 15 к.
Мужское и дамское бѣлье (фабрики
Шершевскаго), начная отъ 75 к.
до 2 р. штуча.
Зонтики: шелковыя... отъ 1 р. 50 к.
получелковые — 1 р. 20 к.

Купальныя принадлежности, лайко-
выя и шелковыя перчатки и дру-
гіе предметы по фабричнымъ цѣ-
намъ. 3551—3—6