

ИЛЛЮСТРИРОВАННОЕ ПРИЛОЖЕНИЕ КЪ ГАЗЕТЪ  
**ОДЕССКІЯ НОВОСТИ**

№ 6521.

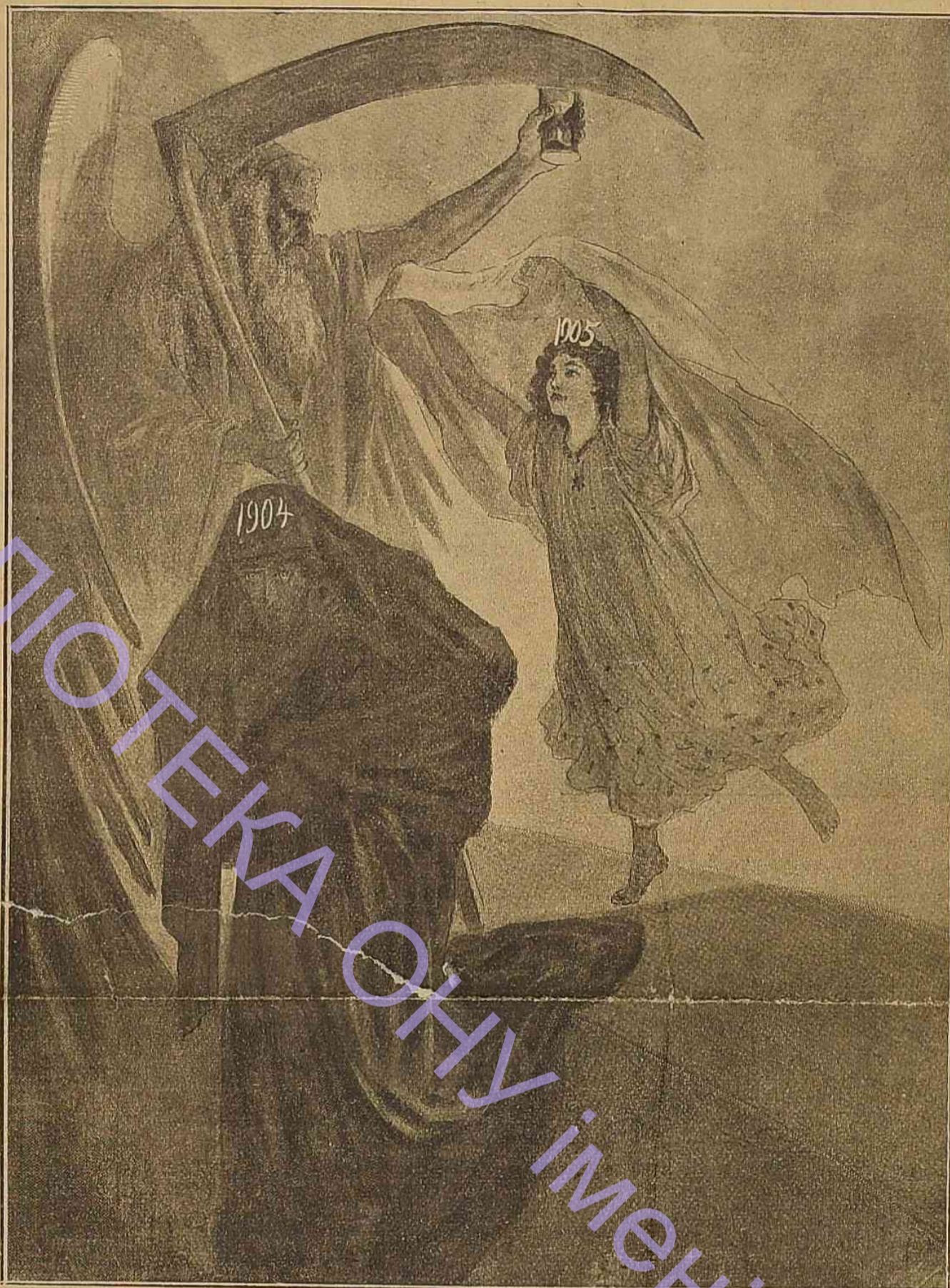
Суббота, 1-го января 1905 г.

№ 6521.

**НА ТРОЙКѢ.**

Кони бѣшено несутся,  
 Колокольчики смѣются,  
 А буденники хохочутъ  
 И о чемъ-то говорятъ...  
 Мы съ тобой на тройкѣ мчимся,  
 Отъ мороза серебримся,  
 И натянутыя струны  
 Въ сердцѣ музыкой звенятъ...  
 А дорога лентой бѣлой  
 Вытея линією смѣлой  
 И блеститъ при лунномъ свѣтѣ,  
 Какъ отточенная сталь...  
 Вътеръ щеки зажигаешь,  
 Горсти снѣга въ насъ бросаешь,  
 Намъ такъ счастливо, свободно,  
 Мажитъ насъ сѣдая даль...  
 Мы обнимаемъ съ вѣтромъ встрѣчнымъ,  
 Вѣтромъ грознымъ и безпечнымъ.  
 Мы, какъ онъ, смѣлы, могучи,  
 Мы съ тобой, какъ онъ, сильны.  
 Стало все для насъ возможнымъ,  
 Миръ намъ кажется ничтожнымъ,  
 Вся заботы, весь сомнѣнья  
 Стали вдругъ для насъ смѣшны...  
 Только ты да я... И счастье,  
 Слово яркое запястье  
 Обняло насъ, окружило,  
 Заколдованнымъ кольцомъ...  
 Кони бѣшено несутся,  
 Колокольчики смѣются...  
 Мы съ тобой на тройкѣ мчимся,  
 Только ты да я... Вдвоемъ.

Мза Креймеръ.



Новый годъ.

I.  
 \* \* \*  
 Я—въ гармоніи вечера... Плавяя слезы  
 Упадаютъ на душу мою...  
 Гдѣ-то солнце погасло... затеплились грезы,  
 Я грущу...я кого-то люблю...  
 Это гамма тоски... Какъ пѣвучія ласки,  
 Кто-то чуткій, съ усталой душой,  
 Мнѣ читаетъ въ тиши скандинавскія сказки  
 И рыдаетъ, и любитъ со мной...  
 Кто-то слезы разсыпалъ на грудь огневую,  
 И въ слезахъ расцвѣтаетъ душа...  
 Я не знаю, не знаю, о чемъ я тоскую,  
 Но тоска—хороша, хороша..

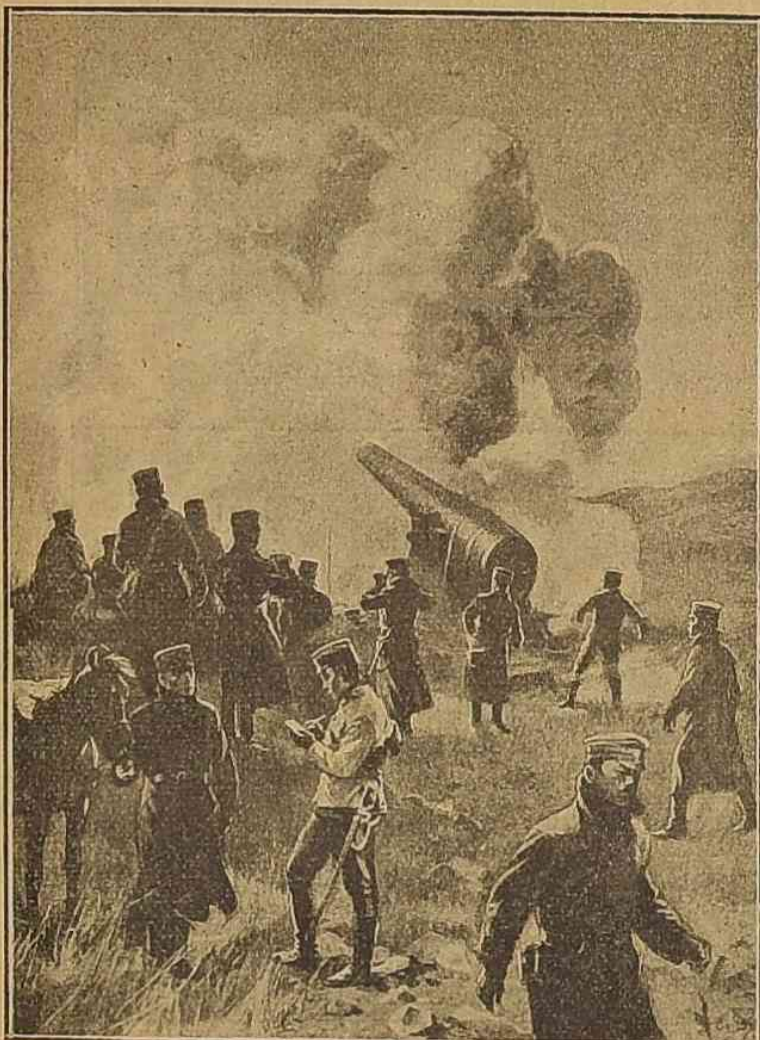
II.  
**ИММОРТЕЛИ.**

Иммортели, иммортели,  
 Полумертвые цвѣты,  
 Вы любили, вы сгорѣли,  
 Вы сожгли свои мечты...  
 Поздно, поздно... Вы забыли  
 Ночи праздниковъ земли...  
 Васъ наступціи любили,  
 Васъ пионы обожгали...  
 Вы любили... Вы сгорѣли  
 Съ поцѣлуемъ красоты...  
 Иммортели, иммортели,  
 Полумертвые цвѣты.

III.  
**ЛИЛИИ.**

Лилии, серебряныя лилии,  
 Я не вѣрю въ вашу чистоту...  
 За лучами дѣвственной идилии  
 Вижу я преступную мечту—  
 Чувственныя губы, полускрытыя  
 Въ шелково-орашевой пыли,  
 Брызжутъ опьяняемъ, ядовитыя,  
 Грѣшнымъ оцѣвненіемъ земли...  
 Блѣдныя, въ томленьи и безспіи,  
 Знатьлія любовь и красоту,  
 Лилии, серебряныя лилии,  
 Я не вѣрю въ вашу чистоту...

Александръ Биссъ.



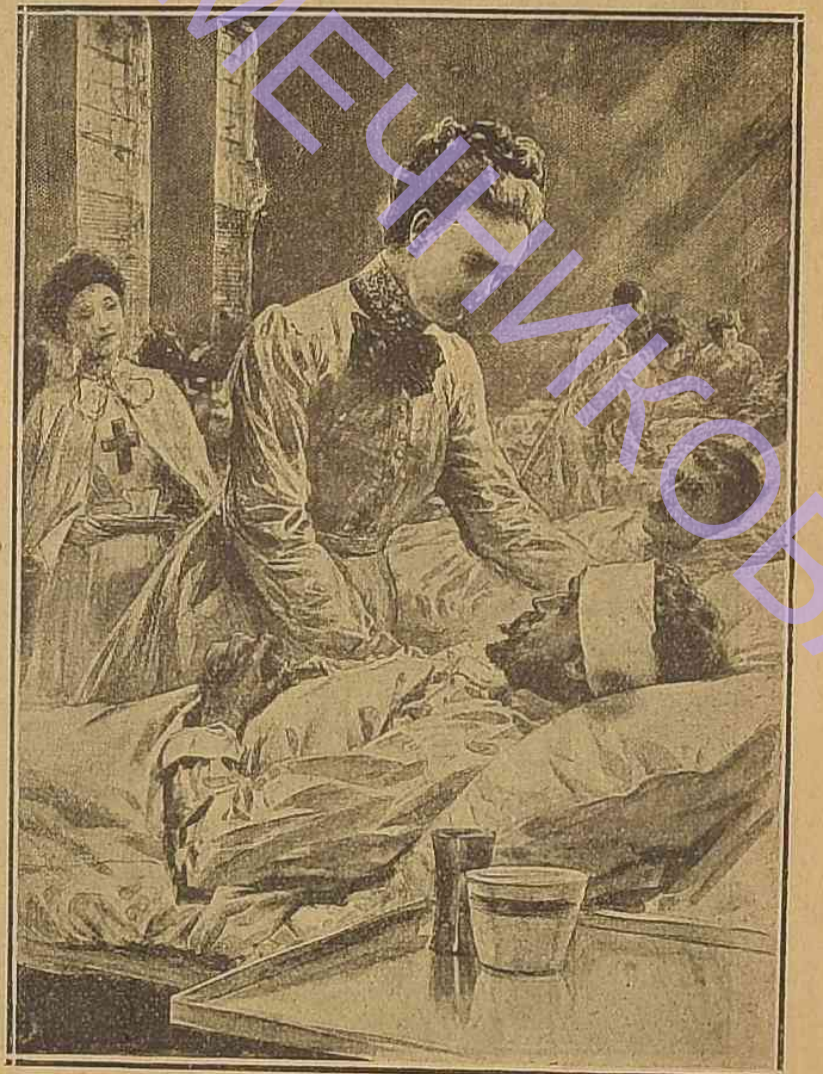
На сопкѣ въ 203 метра.—Ночная канонада изъ 12-дюймовокъ.



Вице-адмиралъ Дубасовъ,  
 временно замѣщающій адмирала Казнакова въ между-  
 народной комиссіи, разбирающей гульскій инцидентъ.



Кап. Н. Л. Кладо, (съ послѣдн. портр.)

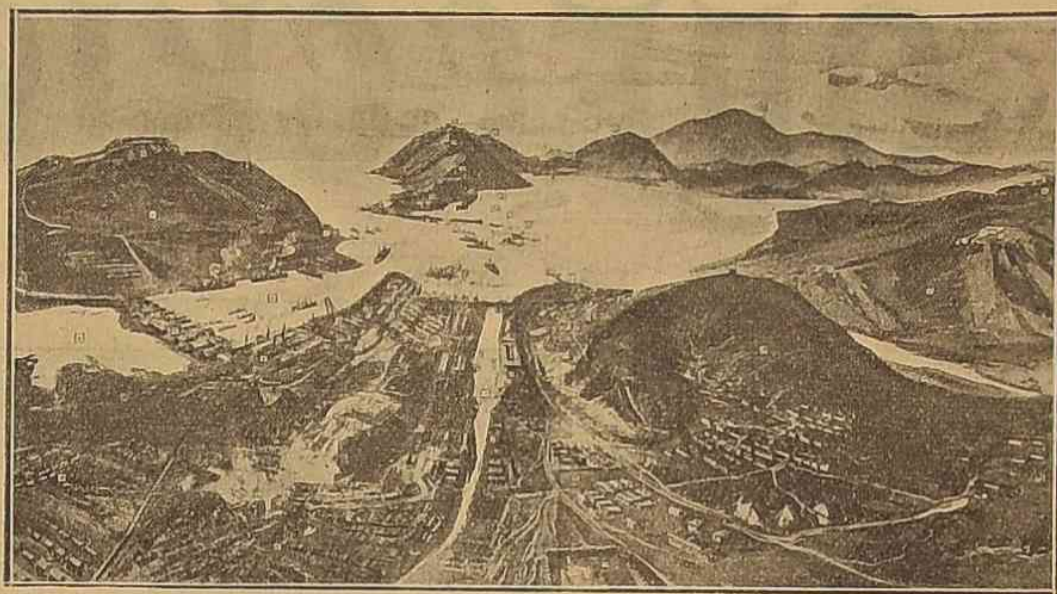


Супруга генерала Стесселя, какъ сестра милосердія.





Историческое свиданіе.  
Встрѣча генераловъ Слесселя и Ноги у Портъ Артура послѣ капитуляціи.



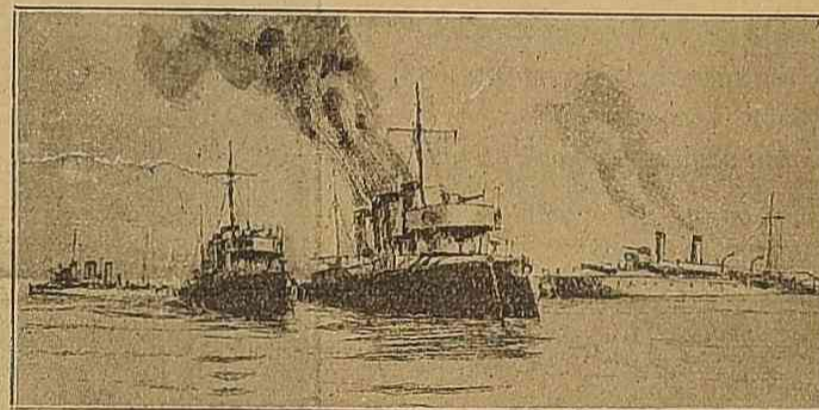
Портъ-Артуръ съ птичьего полета.



Послѣдняя канонада съ сопки въ 203 метра.



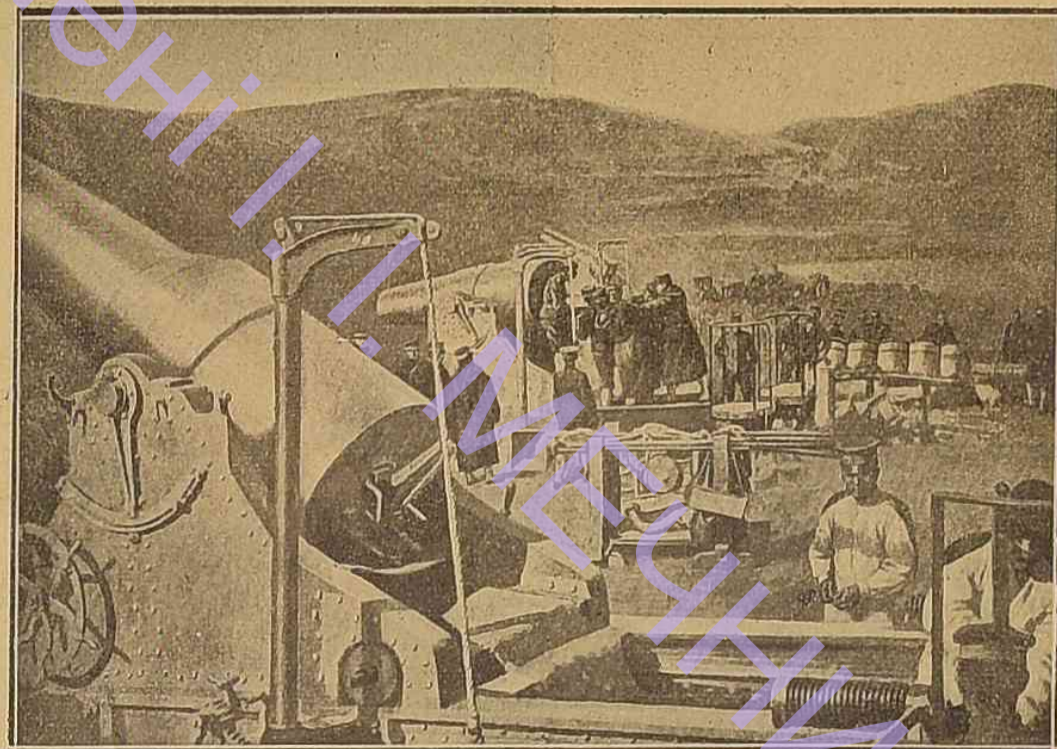
Пріѣздъ главнокомандующаго Манчжурской арміи ген.-адъют. А. Н. Куропаткина въ 4-й сибирскій корпусъ въ дер. Ваньдяцай.



„Скорый“ „Статный“ „Сердитый“ „Властный“  
Четыре контръ-миноносца, ушедшіе изъ Портъ-Артура наканунѣ капитуляціи, благополучно пробравшіеся чрезъ блокаду въ Чифу и тамъ разоруженные.



Въ Портъ-Артурѣ наканунѣ капитуляціи.



Японскія 12-дюймовыя орудія подъ Портъ-Артуромъ.



Въ Портъ-Артурѣ наканунѣ капитуляціи.



Разрушеніе русскими желѣзнодорожнаго моста подъ Мукдевомъ.





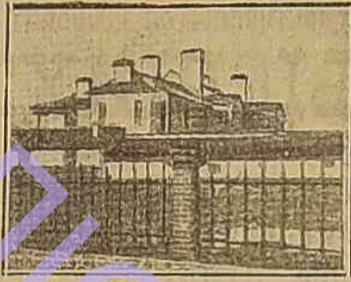
Князь В. М. Голицынъ,  
московский городской голова.



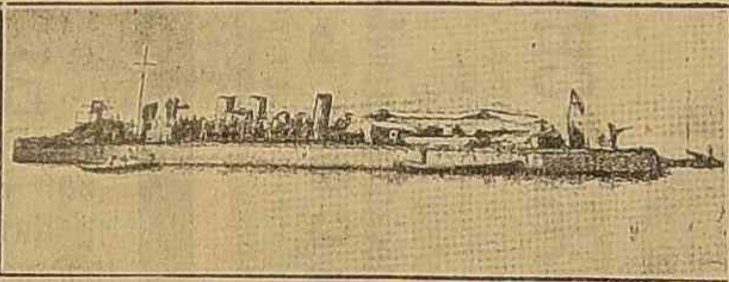
Совѣты присяжныхъ повѣренныхъ округовъ московской и петербургской судебныхъ палатъ.  
1-й рядъ: Н. А. Векачъ, В. П. Корбанъ, Н. Б. Тесленко, Н. Н. Шнитниковъ, А. Р. Ледницкій, П. П. Ковчевъ, Г. Ф. Юнкеръ, С. А. Левитскій, П. А. Столповскій, М. В. Капланъ. 2-й рядъ: В. А. Капеллеръ, П. Г. Мироновъ, В. В. Дорнъ, Д. В. Стасовъ, В. И. Лежневъ, предс. сов. петерб. прис. пов. А. Н. Турчаниновъ, предс. сов. моск. прис. пов. Д. И. Невядомскій, С. А. Муромцевъ, С. И. Филатовъ, Л. А. Базуновъ. 3-й рядъ: А. А. Буонъ.



Баронъ фонъ Гаучъ,  
новый австрійскій министръ-президентъ.



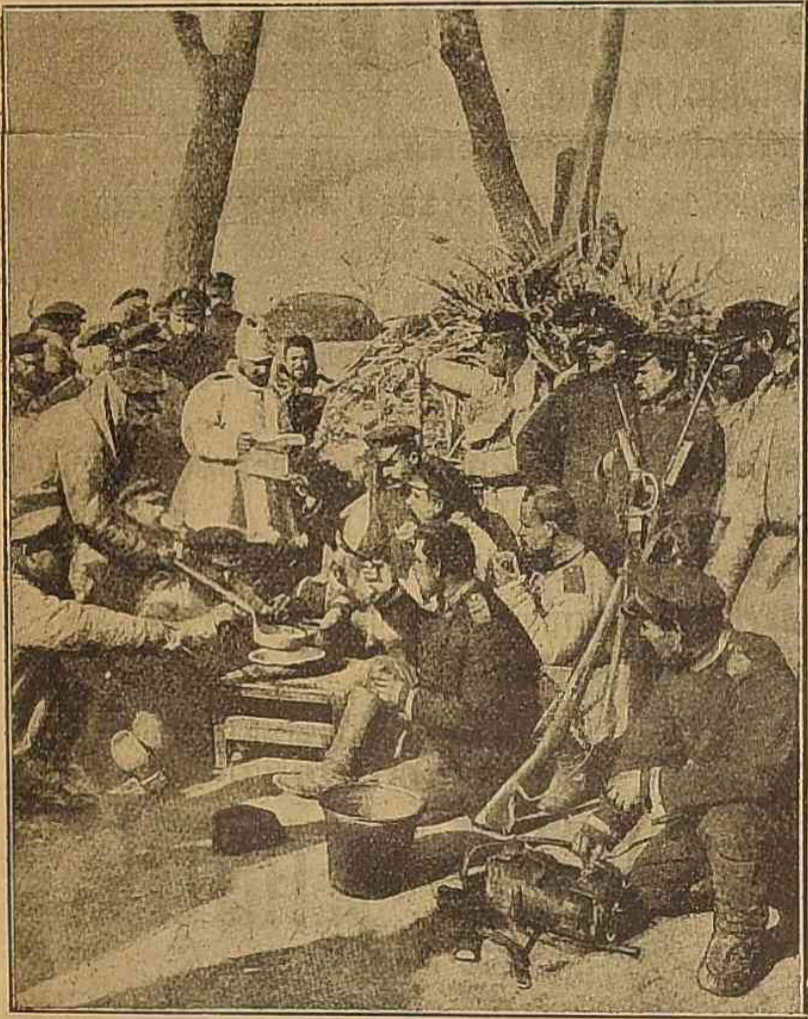
Здѣше русскаго консульства въ Чифу.



Контръ-миноносець „Расторопный“ въ гавани Чифу.



Генеральъ Илинъ,  
вмѣстѣ съ генераломъ Стесселемъ, выработавшій  
условія капитуляціи Портъ-Артура.



Чтеніе газеты среди нижнихъ чиновъ на бивакѣ.



Е. М. Петрокино.  
† 28 декабря 1904 г.



Е. Р. Гиляровъ (басъ).  
(Къ предстоящему концерту).



Новый годъ въ Англии.

Гаданье о наступающемъ годѣ прыганьемъ чрезъ 12 зажженныхъ свѣчей, соответствующихъ 12 мѣсяцамъ. Если одна свѣча потухнетъ, то это означаетъ, что въ соответствующемъ мѣсяцѣ съ прыгающей приключится какое нибудь несчастье.



Джуаеппе Авсельми.



Д. Ансельми въ „Манонъ“ (Массенэ).



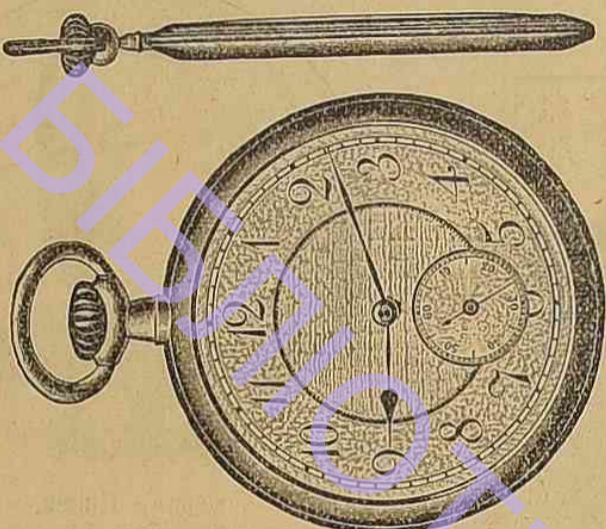
ОБЪЯВЛЕНІЯ:

  
**Торговый Домъ**  
**А. РАПОПОРТЬ**  
 производитъ съ разрѣшенія г. Одесскаго градоначальника продажу пароходныхъ билетовъ  
**въ Америку, Африку и Австралію**  
 на лучшихъ **БЫСТРОХОДНЫХЪ** пароходахъ  
 Контора открыта съ 7 часовъ утра до 9 часовъ вечера. 1940—  
 Адресъ: Екатерининская, уголъ М. Арнаутской д. Котляревскаго 85.

**20 коп. открытое письмо**  
 со своимъ портрет. Фотографія „РУССКАЯ СВѢТОПИСЬ“.  
 Екатерининская ул., д. №17, уг. Дерибасовской. Входъ рядъ съ коад. Фабрици. Можно съ карточки. 13190-1

**Краски** для волосъ лучшихъ заграничныхъ и русск. фабр. **ДУХИ** английскіе, французскіе, нѣмецкіе и русскіе сорт. и проч. Косметическій магазинъ **П. Блажка**, Ришельевская, № 25. 19203—

**ЧАСЫ,**  
**Золото и Серебро**



**Ф. ПОЖАРСКІЙ,**  
 Дерибасовская, д. Новикова, № 12, уголъ Ришельевской.  
**особенно плоскихъ жехевскихъ ЧАСОВЪ**  
 Починка и продажа съ гарантіей

**въ оптовомъ складѣ**  
**бакалейныхъ и колониальныхъ товаровъ**  
**Г. Т. ВИЦИНО,**  
 (Александровская площ., соб. д.)  
**ПОЛУЧЕНА ПАРТІЯ**  
**Прованскаго Масла**  
 въ жестянкахъ (съ двумя портретами) известной фирмы  
**И. и А. АРТО ФРЕРЪ** 19404—  
**Марсель,**  
 Удостоенной за доброкачественность своихъ продуктовъ  
**ВЫСШИХЪ НАГРАДЪ**  
 на **МАРСЕЛЬСКОЙ** выставкѣ 1890 г., на **БРЮССЕЛЬСКОЙ** 1893 г., на **ПАРИЖСКОЙ** 1900 г., на **ГАПОЙСКОЙ** (Индокитай) 1902 г., **ЧИКАГСКОЙ** (Соед. Штаты) 1903 г.  
 Примѣчаніе. **ЭТИКЕТЫ** съ двумя портретами **ЯВЛЕНЫ** въ **ДЕПАРТАМЕНТѢ ТОРГОВЛИ** и **МАНУФАКТУРЪ**.  
**Продажа оптомъ и въ розницу.**

Никакихъ отдѣленій магазинъ не имѣетъ.

**CORSETS ELEGANTS**



**M-me Alexandrine**  
 (бывшая 16 лѣтъ директрисой заграничной фабрики корсетовъ)  
 Преображенская ул., д. Палудова 25  
**ПРИНИМАЮТСЯ** и **ИНОРОДНІЕ ЗАКАЗЫ**.  
 Просятъ обратить вниманіе на адресъ.

**АВТОМОБИЛЬ**  
**„Мауреръ-Ужіокъ Жюркбергъ“**  
**ПРОСТОЙ И НАДЕЖНОЙ КОНСТРУКЦИИ.**  
**Самый практичный настоящаго времени.**



Скорость во время ѣзды легко регулируется по желанію.  
 Легко преодолеваетъ подъемы.  
 Абсолютно надежные тормоза.  
 Минимальный расходъ бензина.  
 Простота ухода, въ силу несложности конструкции мотора.  
 Охлажденіе водой производится безъ насоса.  
 Магнитно-электрической воспламенитель.  
 Долголѣтняя гарантія.  
 Единственные представители для Россіи  
**ТОРГОВЫЙ ДОМЪ**  
**ШТЕЙНЕРЪ и БЕТТИГЕРЪ,**  
 ОДЕССА, Пушкинская, 23.

**„Вся Одесса“**  
 Изд. Л. А. Лисянскаго,  
 Мировая посуда, списокъ недвижимостей и всѣхъ имѣніевъ Херс. губ., а также отдѣлы: фабрично-заводской торгов. промыш., учеб. и офис. Продажа у Л. Лисянскаго, Соборная пл. 2 и у всѣхъ книгопродавцевъ. Цѣна 75 коп., въ переп. 1 руб. и 1 р. 25 коп.

**ШКОЛА КРОЙКИ и ШИТЬЯ,**  
**М. А. Свитачь,**  
 автора сочиненія практичной новѣйшей методы. Приемъ ученицъ производится ежедневно. Плата самая умеренная. За успѣхъ ручаюсь. При школѣ продаются выкройки новѣйшихъ фасоновъ.  
 Преображенск. ул. домъ № 41 кв. №8, уг. Ятской

**Земтарскій.**  
 СТАНИСЛАВЪ ВЛАДИСЛАВОВИЧЪ  
 ул. Новосельскаго (Земк.) 66, рядомъ съ кирхой.  
 Приемъ отъ 10—24 ч.

**въ фабричномъ магазинѣ**  
**И. П. КОЛЧЕНКОВА-НИКОЛАЕВА**  
 въ одессѣ, Александр. просп. № 4.



**САМОВАРЫ** собствен. 2-й никелировки  
**КУХОННАЯ ПОСУДА** ЧИСТАГО НИККЕЛЯ  
**ПРЕДМЕТЫ** для ХОЗЯЙСТВА и ПОДАРОКОВЪ накладное серебро

въ РАЗНООБР. ВЫБОРЪ: Ножи, Вилки и Ложки — изъ бѣлаго металла  
 Полносы — мельхиоровые и майоликовые.  
 Подсвѣтчики и бронзовые  
 Сушарицы, Чайницы, Маслянки, Вазы  
 Письм. приборы и др. По фабричнымъ цѣнамъ и БЕЗЪ ЗАПРОСА. 19533