

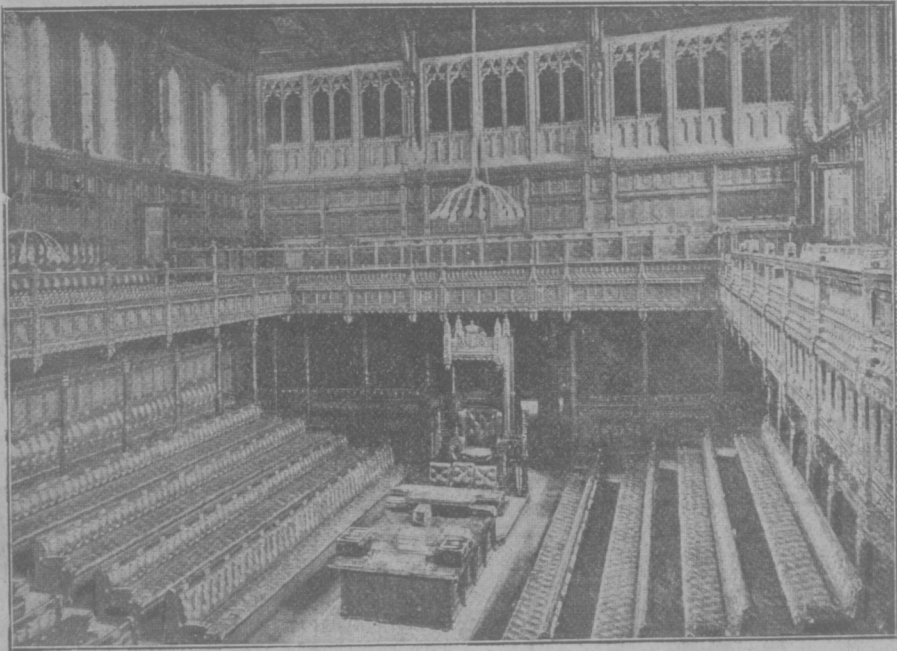
# ОДЕССКІЯ НОВОСТИ

№ 6882

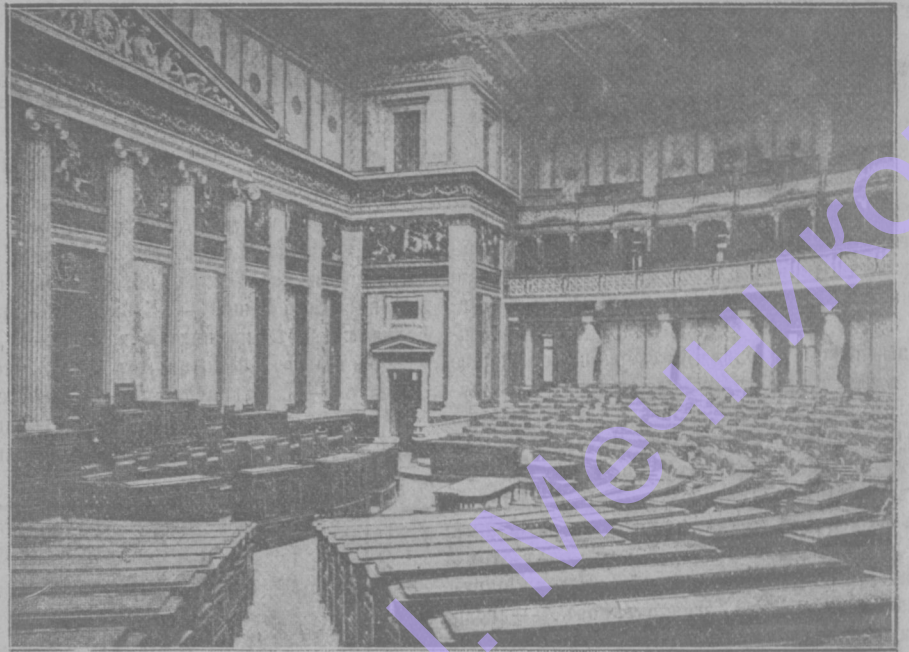
Суббота, 18-го марта 1906 г.

№ 6882

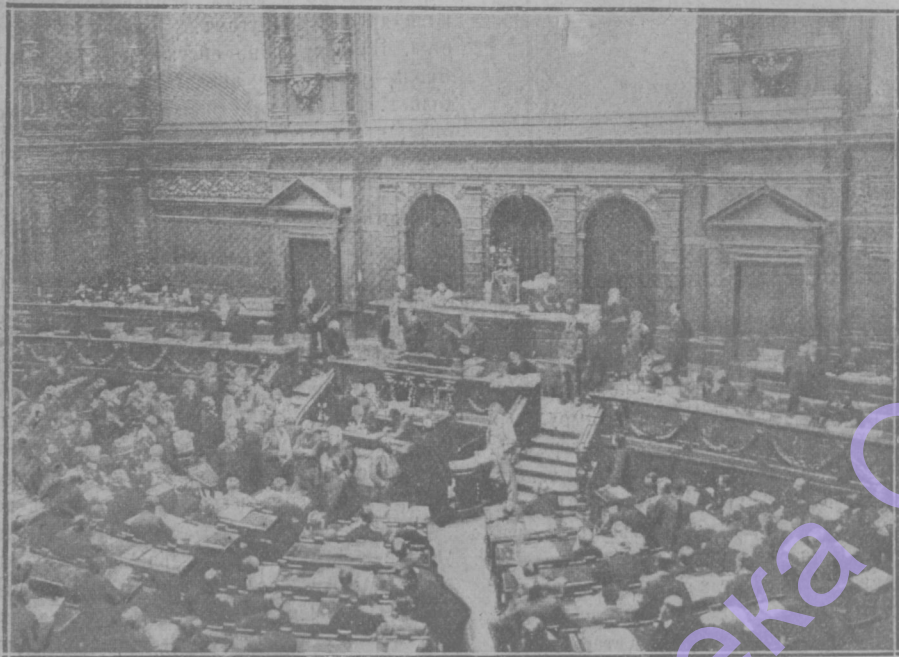
ЕВРОПЕЙСКІЕ ПАРЛАМЕНТЫ.



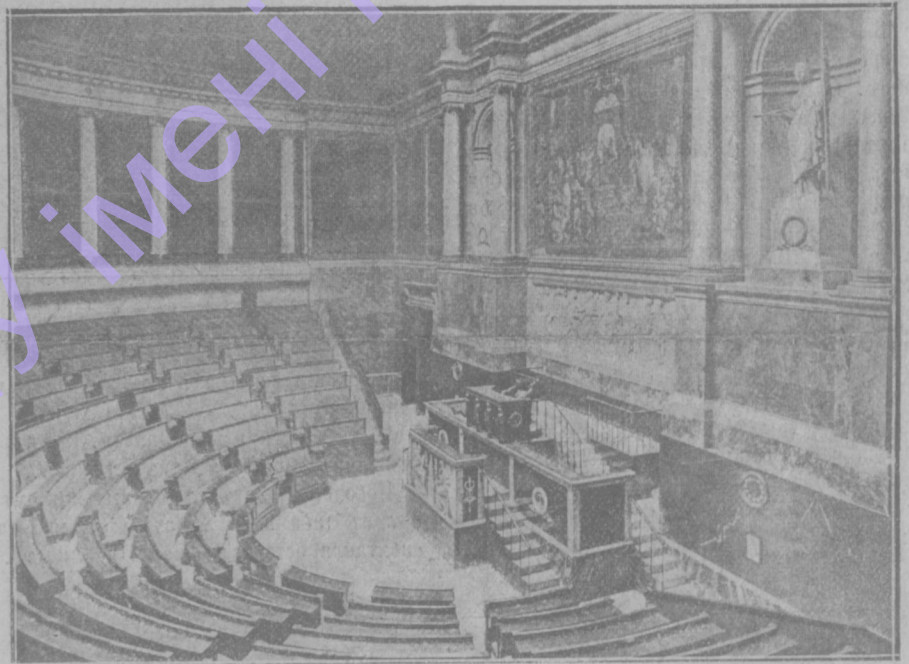
Нижняя палата. (Англія).



Палата депутатов. (Франція).



Рейхстагъ (Германія).



Рейхсратъ (Австрія).

## Изъ берлинскихъ развлеченій. \*)

Передъ входомъ въ театръ дрожитъ ровнымъ свѣтомъ небольшая лампа, слабо освѣщающая группу людей, большинство которыхъ прячетъ руки въ карманы и старается согрѣться, постукивая ногами и дѣлая разныя тѣлодвиженія. Деревянная дверь, ведущая во внутренность театра, еще закрыта. За стекломъ маленькаго окна видно мерцаніе свѣта; черезъ тонкую стѣну слышно слабое звяканье музыкальных инструментовъ. Все это только предюдіи. Ожидающая публика, не видя признаковъ скораго наступленія времени снѣжками, наслаждается пока чтеніемъ плакатовъ, конечно, громадныхъ размѣровъ, на которыхъ анонсы напечатаны разнообразными красками. Посрединѣ изоб-



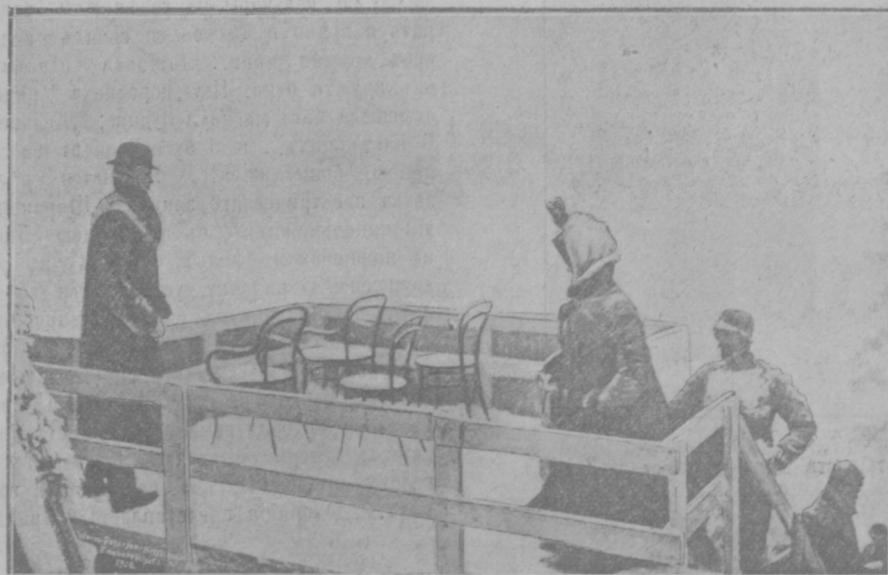
Къ катастрофѣ во Франціи.—Спасательный отрядъ.

ражена стройная и гордая миссъ Арлезія. Она одѣта въ розовое трико и лиловый бархатъ. У миссъ желтые волнистые волосы и красныя губы. Она балансируетъ на тонкой проволоцѣ, что не мѣшаетъ ей держать въ то же время и жонглировать горящимъ фекеломъ. „Вотъ что она выдѣлываетъ!“, объясняетъ одинъ изъ ожидающихъ, юноша высокаго роста, съ блѣдымъ лицомъ, служащій напротивъ театра въ бакалейной лавкѣ и считающій артистовъ этого театра представителями нѣмецкаго искусства. „Она потомъ будетъ стоять на головѣ, — продолжаетъ юноша, — и ей привѣсятъ къ подошвамъ двѣ лампы... Онѣ будутъ висѣть 5 минутъ. Она, вообще, изъ очень хорошей фамиліи... и вовсе не нуждается... это мнѣ говорилъ самъ импрессарио“.

Колониальный юноша чувствуетъ себя завсеглаемымъ здѣшнихъ мѣстъ и медленно обводитъ взоромъ присутствующихъ, желая



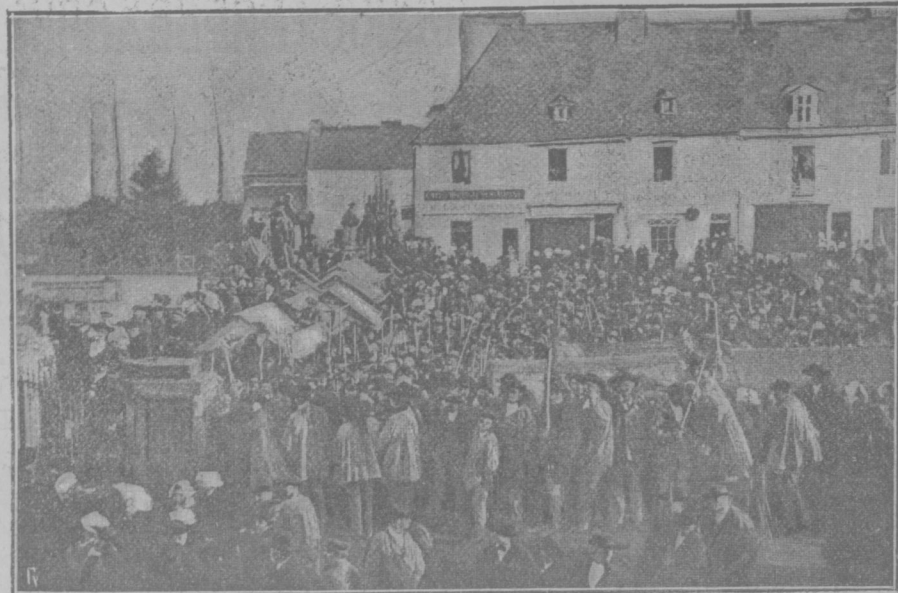
† Я. Г. Гуревичъ, известный педагогъ, директоръ гимназій и реальнаго училища и редакторъ-издатель журнала „Русская Школа“.



Норвежская королевская чета на состязаніи конькобѣжцевъ въ Христианіи.



Рѣпинъ. Портретъ М. В. Андреевой.



Клерикальные беспорядки во Франці

убедиться по их лицам в эффект, про-

ряд. У окна кассы слышится голоса: „Два-

проходах посетители выдерживают жесто-

бургскія ворота, над которыми перхает



Клерикальные беспорядки во Франці

убедиться по их лицам в эффект, про-

ряд. У окна кассы слышится голоса: „Два-

проходах посетители выдерживают жесто-

бургскія ворота, над которыми перхает

господа, никогда больше не буду!

наш театр!.. По раздражен-



(Пет. газ.)



Встреча сь профессоровъ высшихъ учебныхъ заведеній.

торъ, какъ сейчасъ исея... — „Трудо-

контролеры. „Эту пьесу я свою въ вос-

Мадамъ Арзезія подъ звуки „Вольфъ Ду-

контролеры. „Эту пьесу я свою въ вос-



Премьеръ.—Все дѣло въ томъ, чтобы держать въ рукахъ всё

чительный взглядъ электризируетъ публику,

Предварительная спѣвка передъ выборами



Директоръ. Господа, пойте по какимъ угодно нотамъ, но чтобы лаять-мотивъ

выдѣваяя колѣнѣ, Амброзіо проходится

и спектакль заканчивается громовое фан

Сцена изъ „Горя отъ ума“.



къ мамѣ... — „Пустите его... онъ въ поту,



Небольшая пауза. Мясникъ Вудикъ по-



А. И. Гучковъ.—Простите,

будетъ наказана дома. Только шаржъный

дете зна

Ребусъ № 5.



Первый приславший правильное решение ребуса (съ подробнымъ объясненіемъ фигуръ) получаетъ право на бесплатный годовой экземпляръ „Одесскихъ Новостей“.

ОБЪЯВЛЕНІЯ:

**НЕОБХОДИМОЕ СООБЩЕНІЕ.**  
**Маріенбадскій ЧАЙ**

„SPECIES S-nt STEPHANI“.  
 Разрѣш. Мед. Департ. М. В. Д. за № 4495.  
**Незамѣнимое** легкое и вѣрное послабляющее средство. Излѣчиваетъ хронич. запоры, геморрой, катаръ желудка, вялость кишокъ, неправильн. пищевар. и проч. заболѣван. желудка, сопровождающ. головной болью и друг. явленіями...  
**S-nt Stephani** представл. собою сборъ растит. веществъ въ составъ котораго входятъ исключит. сушеные плоды испытан. своимъ благотворн. дѣйств. многими научными свѣтилми и обладающ. пріятнымъ вкусомъ является вѣрнымъ посл. сред. какъ для взрослыхъ, такъ и для дѣтей. Подробныя описан. при кажд. коробкѣ. Прод. въ аптекахъ и аптекар. складахъ. Цѣна 75 к. за коробку. ● Проба коробка 20 к. ● На вѣсъ не продается.

Главный складъ для Юга Россіи у **Ю. ЛЕММЕ** и **К<sup>о</sup>**. 730  
**Нѣжинская, 49, кв. 7, уг. Витте.**  
 Ежедневно отъ 11—5 часовъ выполняются заказы на искусственные **ЗУБЫ** на каучукъ, **ЗУБЫ** на золото и безъ пластинокъ. Принимаются также всевозможныя починки. 574—

**Каждый**

легко и скоро научится безъ помощи учителя говорить, читать и писать по французски или нѣмецки, купивъ новѣйшій толковый самоучитель. Цѣна 75 коп. Изд. городскимъ 1 руб., съ налог. платаж. 1 р. 20 коп. Одесса, Старо Ръзанская 23, кв. 7 Ш. Корейманъ. 1658—

Торговый Домъ **Д. А. и Г. ДЕМЕНТЬЕВЫ, П. В. ВАСИЛЬЕВЪ И К<sup>о</sup>**  
**ЧАЙ, КОФЕ и КАКАО**  
 продаетъ въ розницу по оптовой цѣнѣ или при покупкѣ выдается **ПРЕМИЯ** въ размѣрѣ **25%**  
**САХАРЪ** по биржевой цѣнѣ, вѣсъ безъ бумаги.  
 МАГАЗИНЫ: Одесса 1) Дерибасовская, соб. домъ, № 29, 2) Преображенская, домъ Полетаева, № 50.  
 Въ С.-Петербургѣ, Москвѣ, Варшавѣ, Ригѣ, Харьковѣ, Ялтѣ и др. гор. 22295

**Выгодно купить можно въ Ломбардѣ:**

на Полидейской, д. № 12. на Михайловской ул., № 25  
 ЗОЛОТО, серебро и брилліанты. ЭКИПАЖИ разные.  
 МЕБЕЛЬ разную. МАНИНЫ держакъ  
 БРОНЗУ старую и новую. ШВЕЙНЫЯ машины,  
 КОВРЫ разные. ВЕЛОСИПЕДЫ.  
 ЗЕРКАЛА. ОКНА и ДВЕРИ  
 ШВЕЙНЫЯ машины. и другіе громоздкіе  
 БОТИНКИ мужск. и дамск. ПРЕДМЕТЫ.  
 Ежедневно, кромѣ праздниковъ, отъ 9 до 4 час. дня. 20338—

изъ **ПАРИЖА**  
 — возвратилась —  
**М-МЕ М. А. ОЗЕРСКАЯ**  
 2, Екатерининская, прот. памят. Екатеринъ II. бель-этажъ. ТЕЛЕФОНЪ № 1905.  
 Для весенняго и лѣтняго сезоновъ  
**Ж о в ы я**  
 МОДЕЛИ И НОВОСТИ  
**Шляпы, Платья, Костюмы Манто, Корсеты** (dernier creation pour robes tailleur & Empire)  
 Для пріѣзжихъ заказы исполн. въ 24 ч

**КЛЕВЕЙНЪ**  
 Препаратъ въѣвъ судиль, провѣренный при собоуд. спещіал. дѣлѣмъ санитарнаго вѣдомства.  
 «KLEWEIN» состоитъ изъ Extr. fœci vasiculosi отъ Тетраэдрозитисъ бѣлы, сморчанъ, изрѣженіе прорѣзалаго палеариса, конскія и проч. и проч.  
 Пробуйте эту марку Организованъ Клевейнъ.  
**АПТЕКА С. С. КЛЕВЕЙНЪ** въ Черномъ Орелѣ Крестъ ара Вѣкъ. Основана 1908.

Главное депо для Юга Россіи при конторѣ **И. М. Дувинскаго**, ул. Жуковскаго, № 31. 432—

**Кремъ Эмаль Рафаэль**  
 выводящій естественный **РУМЯНЕЦЪ**  
 въ дѣлюющій кожу нѣжной и эластичной. Саморасширяющ. гребенки.  
**Валики** заграи для подкладки волосъ къ причес. кож-уокъ. Единственное безъ запаха средство для паркетовъ и половъ крашен. и бѣлыхъ  
**Вѣвскій паркетинъ** полученъ. Прода. ется у **провизора Ф. Фанъ-Юнга**, Центральной аптечной и парф. складъ изображ. № 50. между Почт. и Бер.

**М-ше Рашель**  
 извѣщаетъ дамъ, что привезла послѣднія **Парижскія модели ШЛЯПЪ** для лѣтняго сезона. Рашельевская, № 9. **ВТОРОЙ ЭТАЖЪ.** 2201—