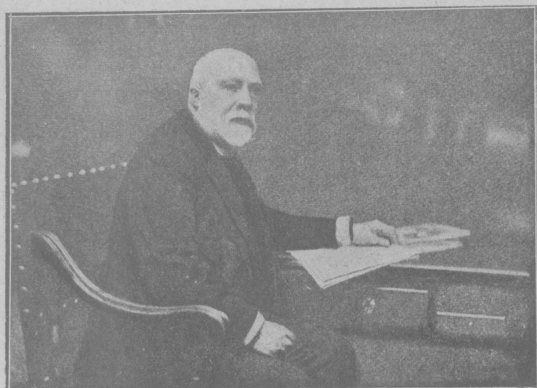


ОДЕССКІЯ НОВОСТИ

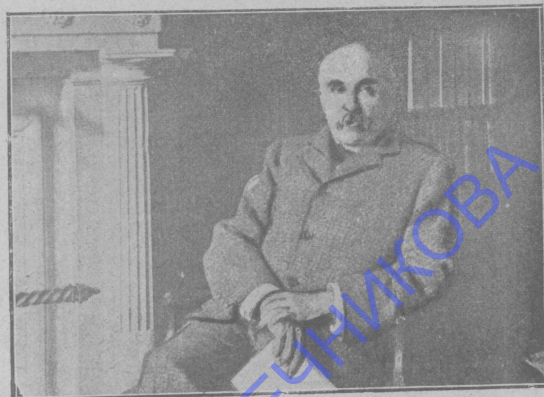
№ 6876.

Суббота, 11-го марта 1906 г.

№ 6876



Саръень, (премьеръ министерство юстиціи).



Клемансо (министръ внутреннихъ дѣлъ).



Буржуа
(иностранныя дѣла).



Брианъ
(просвѣщеніе и исповѣданія).



Зтьень
(военный министръ).



Пуанкарэ
(финансы).



Барту
(публичныя работы).



Думергъ
(торговля).



Ріо
(земледѣліе).



Лейгъ
(колоніи).

НОВОЕ ФРАНЦУЗСКОЕ МИНИСТЕРСТВО.



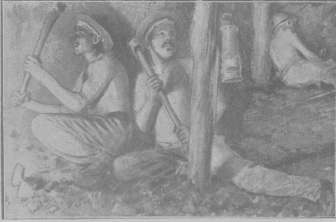
Кюре церкви въ Вазейль читаетъ префекту, прокурору и комиссару, прибывшимъ для описи имущества мѣстной церкви, свой письменный протестъ, въ присутствіи крестьянъ, явившихся на защиту церкви, вооруженные вилами.



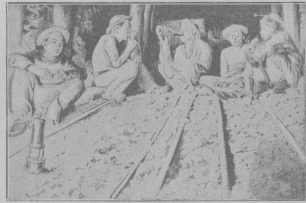
Крестьяне въ Баржѣ преграждаютъ путь ковынымъ жандармамъ и комиссару, явившемуся для описи ихъ церкви.

Беспорядки во Франціи.

Катастрофа въ Турнѣ.



Работа въ „копалнѣ“.



Обѣдъ въ шахтѣ.



Все, что осталось отъ одной изъ жертвъ.



Выходъ изъ шахты.



Списаніе труповъ.



А. П. Николайевъ,
главоуправляющій земледѣльства и
землеустройства.



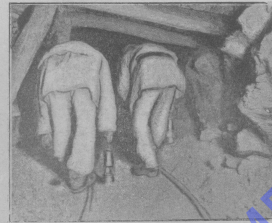
А. В. Кузнецовъ,



Г. Зина,
глава французскаго антикапиталистическаго
партизанскаго отряда.



Н. С. Плевинъ,
Портретъ писателя Э. Н. Андреева.



Видъ изъ галлерей.



Въ ожиданіи подпора.



Рабочій, убѣжавшій отъ катастрофы.



Разысканіе труповъ въ шахтѣ.
Катастрофа въ Турнѣ.



Мальчикъ-удивленъ,
благодаря ему выжившему изъ шахты
по цѣпи каната.



Комитетъ К.-Д. П. въ г. Екатеринбургѣ.



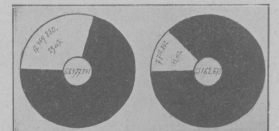
Витисъ: Выходите! Соблаговолите на погребеніе Новой Души.
Простите: И соблаговолите бы, шлю на васъ отъ души о Духъ разуме не
память славныхъ умъ моего дядю.



Художникъ М. А. Зина.



Формальный слухъ.
Въ Парижѣ невозможно имѣть мнѣніе единственной въ своемъ родѣ случай: два брата-близнеца желали на двухъ сестрахъ, также близнецахъ. При этомъ изъ-за
Фрэнкль, такъ и сестры, порочились, покуда, чуть не дула. Близнецы новыя
извѣстныя въ Парижѣ художники Шатро, близнецы, сестры Рено-превосходная
скульптуры.



Картинки безъ словъ. Срабатываніе населенія по породамъ 1897 г.
Контрактъ проф. И. Х. Островскаго.
Мужчины. Женщины.

Для насъ круглая таблица, сколько въ России грамотныхъ и сколько неграмотныхъ. Бѣлое поле — грамотные; черное — неграмотные. Въ бѣломъ кругѣ — вообще число мужчинъ и женщинъ.



Группа лекторов, ассистентов, слушательниц и слушателей первых курсов по подготовке скорой медицинской помощи в Одессе.

О БЪ Я В Л Е Н И Я :

изъ **ПАРИЖА**
— возвратилась —
М-МЕ М. А. ОЗЕРСКАЯ
2, Екатерининская, прот. памят.
Екатерины II, бель-этажъ.
Телефонъ № 1935.
Для весенняго и лѣтнаго сезоновъ
Н о в ы я
МОДЕЛИ И НОВОСТИ
**Шляпы, Платья,
Костюмы Манто,
Корсеты** (dernier cre-
ation pour robes tailleur &
Empire)
Для прѣзжихъ заказы исполч. въ 24 ч.

НЕОБХОДИМОЕ СООБЩЕНИЕ.
Маріенбадскій ЧАЙ
„SPECIES S-nt STEPHANI“
Разрѣш. Мед. Департ. М. В. Д. за № 4495.
Незамѣнимое легкое и вѣрное послабляющее средство.
Иллюстрир. хронич. запоры, гемморой,
натаррѣ желудка, вялость кишѣкъ, неврастѣн. пицевар. и проч. заболѣван. же-
лудка, сопровожжд. головн. болью и друг. явленіями...
S-nt Stephani представляетъ собой сборъ растит. веществъ въ составѣ
котораго входятъ докатолич. сушеные плоды пальчат. сложн. листьевъ
благотвора. дѣйств. многимъ наущеніи съвязаны и обладая пріятнымъ вку-
сомъ является вѣрнымъ помя сред. какъ для взрослыхъ, такъ и для дѣтей.
Подробныя описан. при кажд. коробкѣ. Прод. въ аптеч. и аптекар. складахъ.
Цѣна 75 к. за коробку. • Пробн. коробка 20 к. • На вѣсъ
не продается.
Главный складъ для Юга Россіи у Ю. ЛЕММЕ и К^о. 730

Кремъ Эмаль Рафазль
вызывающій естественный
РУМЯНЕЦЪ
и дѣлающій кожу нѣжной и эластичной.
Самокрасящія гребенки.
Валики закраив. для подкладки волосъ
въ причѣс. жѣз. уоуѣ.
Единственное безъ запаха средство для
парикетовъ и поновъ крашен. и облыхъ
Вѣвскій паркетинъ полученъ. Прода-
ется у **аровизора Ф. Фанъ-Юнга**,
Центральный аптечный и парф. складъ
Трехображ. № 50, между Почт. и Жел.

ВНИМАНІЮ ДАМЪ!
КОНТОРА
заграничныхъ модныхъ
журналовъ, выкроекъ и ма-
кекетовъ
Б. М. Когожа
Одесса, Авчявниковскій перекъ № 1,
уг. Почтовой, противъ „Гарбоинъ“.
къ ВЕСЕННЕМУ СЕЗОНУ
получены въ громадномъ выборѣ все-
возможн. альбомы, блузны, юбокъ и пр.
Принимаетъ подшивку на все за-
граничныя и русскія модныя жур-
налы по цѣнамъ редакцій.
Выкройки мужск., дамск. и дѣтскія
готовыя и на заказъ. Маневры луч-
шихъ русск. и заграничн. фабрикъ.
Розничная продажа журналовъ для
мужск., дамскаго и дѣтск. платья.
Иногороднимъ каталоги безплатно.

Нѣвинская, 49, кв. 7, уг. Витте.
Ежедневно отъ 11—5 часовъ выполняются заказы на искусственные
ЗУБЫ на каучукъ, **ЗУБЫ**
на золотъ и безъ пластинокъ
Принимаются также всевозможныя починки. 574—

КОФЕ
жженный и молотый
ПАРОВОЙ ФАБРИКИ
Эдуарда Миллера
въ Одессѣ
Московская № 17
Прекос, Куратны
виска, безплатно

Екатеринославская, 5, противъ памятника Екатерины II,
ОТКРЫТЬ
Вѣвскій магазинъ
С. Хинкусь,
для пріема заказовъ мужскаго платья. Магазинъ снабженъ къ сезону
большимъ выборомъ суконныхъ товаровъ лучшихъ заграничныхъ и русск.
фабрикъ. Заказы выполняются по новѣйшимъ рисункамъ безукоризненно подъ
наблюденіемъ опытнаго первокласснаго закройщика.
Срочные заказы въ 24 часа.

20 коп. открытое письмо
со своимъ портретомъ. Фотографія
„РУССКАЯ СВѢТОПИСЬ“
Екатеринославск. ул., д. № 11, уг.
Дерибасовской. Вводъ ред. отъ Моск.
Фабрич. Меммо съ картинки. —533

Моды и Платья В. Пораи-Кошиць
изъ Варшавы.
Заказы выполня. изящно и аккуратно. Иногор. въ 24 ч. Гудева, 16, кв. 2.

„Вѣвское
Графическое Забедекіе“
ГЛАВНОЕ
Высочайшій Награжд.
изъ **КАШИЕ** и изд.
Самое совершеннѣе въ ч.
Телефонъ № 251.

Торговый Домъ
Д. А. и Г. ДЕМЕНТЬЕВЫ, П. В. ВАСИЛЬЕВЫ и К^о
ЧАЙ, КОФЕ и КАКАО
продаетъ въ розницу по оптовой цѣнѣ или при покупкѣ выдается
ПРЕМИЯ въ размѣрѣ **25%**
САХАРЪ по биржевой цѣнѣ, вѣсъ безъ бумаги.
МАГАЗИНЫ: Одесса 1) Дерибасовская, соб. домъ, № 29, 2) Преображенская,
домъ Полетаева, № 50.
Въ С.-Петербургѣ, Москвѣ, Варшавѣ, Ригѣ, Харьковѣ, Ялтѣ и др. гор. 22295

Выгодно купить можно въ Ломбардъ:
на Полицейской, д. № 12. на Михайловской ул., № 25
ЗОЛОТО, серебро и брилліанты. ЭКИПАЖИ разныя.
МБВЕЛЬ разную. МАШИНЫ держан.
БРОЗУ старую и новую. ШВЕЙНЫЯ машины,
КОРЫ разныя, БЕЛОШИПЕЛЫ,
ЗЕРКАЛА. ОКНА и ДВЕРИ
ШВЕЙНЫЯ машинч. и другіе громадныя
БОТИНКИ мужск. и дамск. ПРЕДМЕТЫ.
Ежедневно, кромѣ праздничныхъ, отъ 9 до 4 час. дня. 20338 —