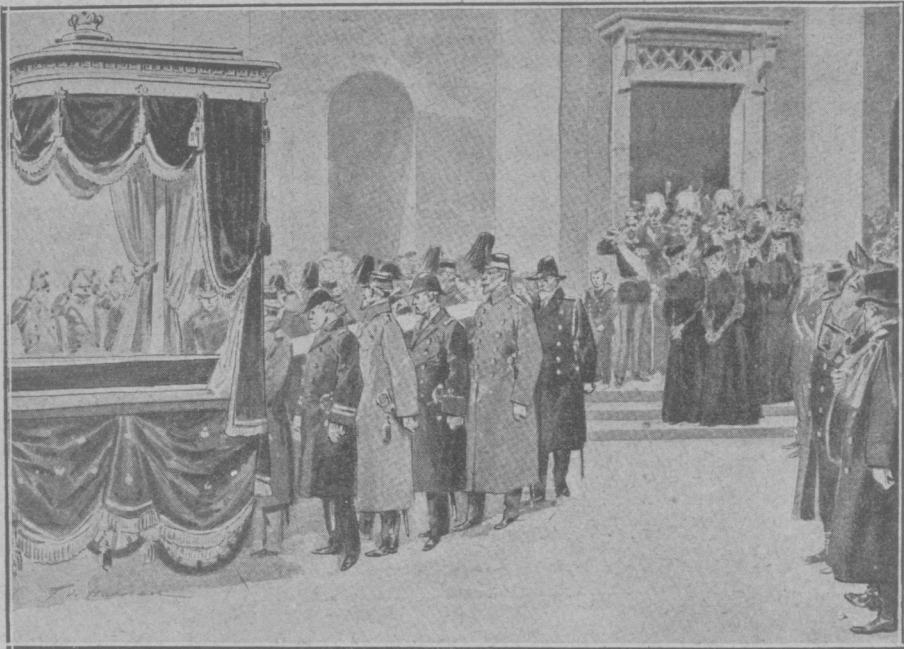
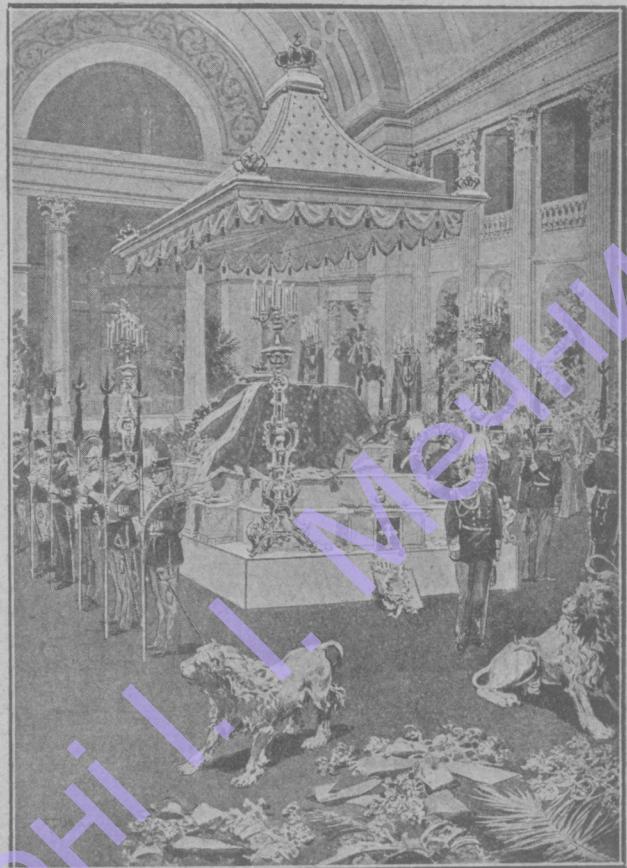


# ОДЕССКІЯ НОВОСТИ

## Погребеніе короля Христіана.



Вывозъ останковъ изъ дворца.



Останки короля въ церкви Христіанборгскаго дворца.



Погребальный кортежъ.



Хатафалкъ съ останками короля.



Король греческій Георгъ. Королева Александра. Герцогъ Кумберландскій.  
Герцогиня Кумберландская. Король Фридрихъ VIII.

Семья въ траурѣ.



Прибытіе тѣла въ Копенгагенъ.





Императоръ Вильгельмъ II.



Императрица Августа.

ПО СЛУЧАЮ ИХЪ СЕРЕБРЯНОЙ СЗАДЬБЫ.



Императрица Августа невестой, въ 1881 г.



Вънчаніе принца Вильгельма прусскаго и принцессы Августы, 15 февраля 1881 г.



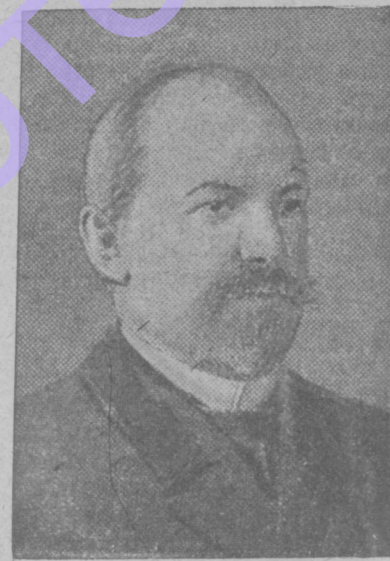
Императоръ Вильгельмъ въ день его бракосочетанія, въ 1881 г.



Ген.-отъ-инф. Н. И. Гродекъ, назначенный командующимъ войсками на Д. Востокъ, съ правами главнокомандующаго.



Памятникъ М. И. Глиннѣ на Театральной площади у Маринскаго театра въ день его открытія 3 февраля.



И. Г. Щегловитовъ, профессоръ и судебный дѣятель, назначенный товарищемъ министра юстиціи.



Владивостокъ. Сгорѣвшая во время безпорядковъ Европейская гостиница.



Владивостокъ.—Мѣсто, гдѣ была женская гимназія.



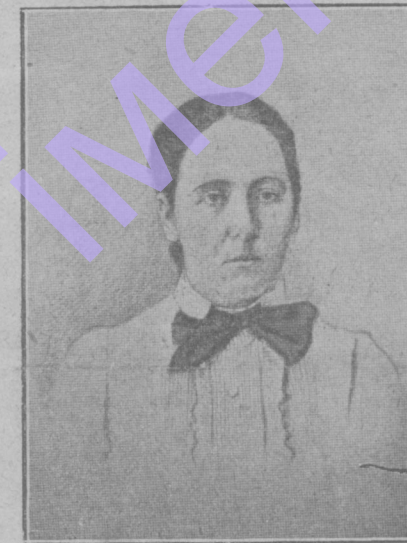
Послѣдній конвой президента республики. 3 февраля въ 5 ч. веч. Луба, съвѣщенный на президентскомъ посту Фальеромъ, отправленъ конвоиремъ въ послѣдній разъ отрядомъ кирасировъ, въ свою частную квартиру на улицу Данте.



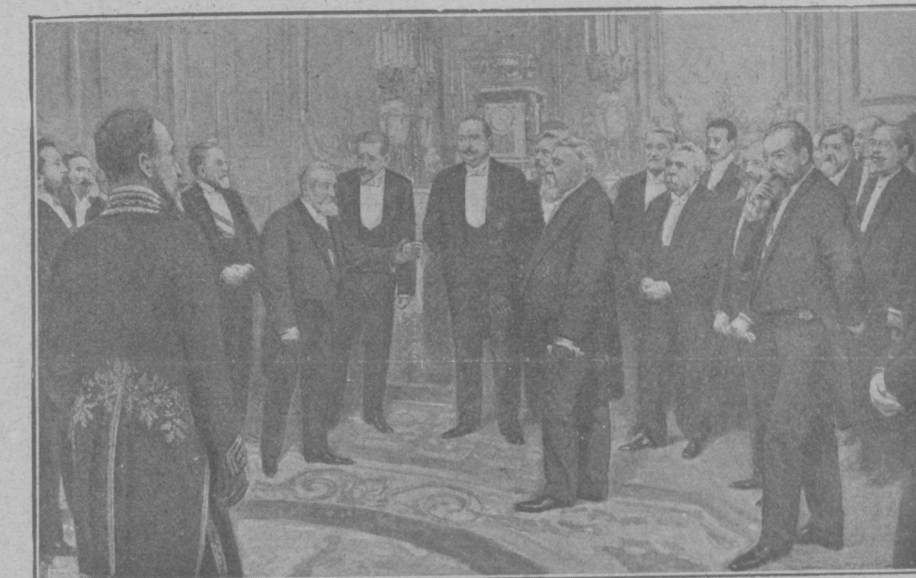
С. Ф. Александровскій, художникъ-акварелистъ. † 1 февраля с. г.



Луба съ супругой входятъ въ свою частную квартиру.



Л. А. Волковскій, убитая во время безпорядковъ во Владивостокѣ. Л. А. Волковскій провела 13 лѣтъ въ Шансесбургской крѣпости и 10 лѣтъ на Сахалинѣ.



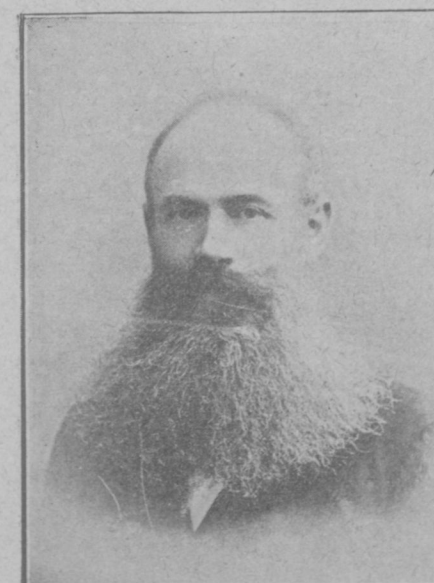
Передача президентскихъ полномочій.—Луба пріѣзжаетъ въ Фальера со вступленіемъ въ обязанности президента.



Н. А. Палаанъ, известная артистка, убитая громомъ въ Астрахани, въ декабрѣ 1905 г.



Китайъ просыпается. На послѣднихъ китайскихъ маѣврахъ. Солдаты одѣты уже въ европейскія платья.



Чета С. З. Ф. А. Гурникъ, убитыхъ въ ночь на 10-е февраля с. г.



Памятникъ Альфреду де-Мюссе, открытый въ Парижѣ въ день 50 лѣтія со дня его смерти.



Ребусъ № 2.

ОБЪЯВЛЕНІЯ:



Рѣшеніе ребуса будетъ помѣщено въ слѣдующемъ №.

Рѣшеніе ребуса № 1 (см. № 6852 „Од. Н.“)

Одинъ мудрецъ время Людовика шестнадцатаго сказалъ: „Еслибы короли были мудрецами, а мудрецы королями, то народы были бы счастливы“.

Вѣрно рѣшеніе прислали: въ Одессѣ: 1) М. Рабиновичъ, 2) А. Зифельдъ и С. Ганскій, 3) учен. ком. уч. И. Гутенмахеръ, 4) Г. Ф. Блюменфельдъ, Е. Г. Полякъ, Г. М. Переплетчикъ и А. Я. Перельцайтъ, 5) Е. М. Абрамовъ, 6) Арк. Стояновъ, 7) Константинъ Хавзинъ, 8) Г. Никипровецкій, 9) Е. З. Каплановская и Е. В. Кобецкая, 10) Н. К. Шурубовъ.

Въ другіяхъ городахъ: 1) Сергій Шпейеръ въ Могилевѣ Под., 2) гг. Еловичъ, Васистъ, Злотопольскій и Вербицкій въ Николаевѣ, 3) М. Парчикъ въ Кременчугѣ, 4) „Та самая, которая поетъ“ въ Винницѣ, 5) С. Рабиновичъ въ Тульчинѣ, 6) студ. П. Ф. Ляцковъ въ Кременчугѣ, 7) А. З—съ и Г. Р—тъ въ Николаевѣ, 8) А. Трофимовъ въ Анасьевѣ, 9) И. М. Марковъ въ Нѣжинѣ, 10) А. Лукашевичъ въ Анасьевѣ.

изъ **ПАРИЖА**  
— возвратилась —  
**М-МЕ М. А. ОЗЕРСКАЯ**  
2, *Екатерининская, прот. памят.*  
*Екатеринъ II. белъ-этажъ.*  
ТЕЛЕФОНЪ № 1905.  
Для весенняго и лѣтняго сезоновъ въ  
**НОВЫЯ**  
МОДЕЛИ И НОВОСТИ  
**Шляпы, Платья,**  
**Костюмы Манто,**  
**Корсеты** (dernier creation pour robes tailleur & Empire)  
Для прїѣзжихъ заказы исполн. въ 24 ч.

**Моды и Платья** **В. Пораи-Кошицъ**  
изъ **Варшавы.**  
Заказы выполняю изящно и аккуратно. Иностранцы. въ 24 часа. Гулева, 16, кв. 2.

Единственн. ликеръ, изготвл. монахами „Шартре“ въ Тарагонѣ

**Liqueur**  
FABRIQUÉE PAR LES ATARRAGONE  
**Pères Chartreux**

Этотъ ликеръ совершенно тождественный съ тѣмъ, который приготавливался въ монастырѣ „ГРАНДЪ ШАРТРЕЗЪ“ во Франціи до выселенія монаховъ, сохранившихъ въ цѣлости тайну его приготвленія. Ликеръ этотъ приготавливается въ настоящее время тѣмъ же монахами въ Испаніи откуда онъ вывозится прямо въ Россію

Продается у Г. Британова, у Гинанда, у Е. С. Склаво, пр—ки С. Склаво С-нъ и въ лучшихъ виноторговляхъ и первоклассныхъ ресторанахъ.

Кавказа, Крыма, Самарской, Ставропольской, Волынской и Саратовской губерній и области войска донского.

Единственный представитель для Юга Россіи,  
**Финляндскаго Пароходнаго Акц. О-ва**  
(Основной капиталъ 5,000,000 мар.) 130  
Торг. домъ **А. Рапопортъ,** [Одесса, Екатерининская, № 85. Телеф. 2108].

доводить до сабд-нія гг. будущихъ въ **Сѣверную и Южную Америку,** что цѣны за проѣздъ на скорѣйшихъ и лучшихъ датскихъ и англійскихъ пароходахъ, превосходно устроенныхъ по послѣднимъ усовершенствованіямъ, **понижены,** и билеты продаются по **минимальнымъ** цѣнамъ Правленія О-ва, а именно отъ **Ганга** до Нью-Йорка, Филадельфій, Бостона, Балтимора и въ первые порты Канады **68 руб.** Пассажиры пользуются **бесплатно** гостиницей и хорошей пищей отъ мѣста отправки до мѣста назначенія. Отдѣленія 1) въ Кишиневѣ, Гостиная ул., № 125, у В. Д. Палива, 2) въ Екатеринославѣ—М. В. Вахтель, Жельзвая, 20. 3) въ Кременчугѣ—И. Когаанъ и Б. Нѣженскій, Екатерининская, д. Палианскаго, 4) въ Елисаветградѣ—Торговый домъ Я. Привлудкій и Я. Виницкій, Дворцовая улица, рядомъ съ Земскою аптекою, 5) въ Гомелѣ—С. К. Дайчъ, Мясницкая, д. Цейтлина, 6) въ Ровно—И. Зильберштейнъ. 532—

**Кремъ Эмаль Рафазль**  
вызывающій естественный **РУМЯНЕЦЪ**  
и дѣлающій кожу нѣжной и эластичной. Саморасширяющійся гребенки.  
Валики заграничные для подкладки волосъ. Продается у **провизора Ф. Фанъ-Юнга,** Центральный аптечный и парф. складъ. Преображ. № 50, между Почт. и Жер.

**КОФЕ**  
ЖЕЛТЫЙ И МОЛОТЫЙ  
ПАРОВОЙ ФАБРИКИ  
**Эдуарда Миллера**  
въ **ОДЕССѢ**  
Московская № 17  
Прессъ Курьезъ  
высыл. бесплатно

**КЛЕВЕИНЪ**  
Врачебное средство, употребляемое при остромъ стеновѣдѣ слезныхъ путей.  
КЛЕВЕИНЪ состоитъ изъ Кле. fuci vesiculosi отъ Геморродальнаго болѣз, ожогамъ, язвкамъ, раздраженію слизистой оболочки и проч. и проч.  
Требуйте эту марку  
Органическое Клейко.

АПТЕКА **С. Е. КЛЕВЕИНЪ**  
въ **Черномъ Орелѣ** Крестъ при Вѣстк.  
Основано 1902

Главное дѣло для Юга Россіи при конторѣ **Дувинскаго,** ул. Жуковскаго, № 31.



Цѣна 75 коп.  
**ОЧКИ**  
И **ПЕНОСЪ**  
съ французск. оптическ. стеклами. Точное выполненіе по рецен. гг. врачей. Наклада. золота — 2 р. Самого выпш. сорта — 3.50 Н. Альтшулеръ. Почтовая, 34 во дворѣ. Большой выборъ настоящ. франц. биноклей отъ 2 р. до 60 р. 346—

**Нѣжинская, 49, кв. 7, уг. Витте.**  
Ежедневно отъ 11—5 часовъ выполняются заказы на искусственные **ЗУБЫ** на каучукъ, **ЗУБЫ** на золотѣ и безъ пластинокъ  
Принимаются также всевозможныя починки. 574—

**ПРОДОЛЖАЕТСЯ ПОДПИСКА НА 1906 ГОДЪ**  
НА **ОДЕССКІЯ НОВОСТИ**  
— XXI-й ГОДЪ ИЗДАНІЯ. —

Не прибѣгая, какъ и въ прошлое время, къ рекламнымъ обѣщаніямъ, считаемъ достаточнымъ заявить, что въ 1906 году газета будетъ издаваться при томъ-же составѣ сотрудниковъ и въ томъ-же неизмѣнномъ направленіи, въ какомъ она издавалась въ теченіе послѣднихъ нѣсколькихъ лѣтъ.

Къ участію въ газетѣ приглашены и новыя силы. Ежедневно телеграммы отъ собственныхъ корреспондентовъ и отъ „Петерб.“ и „Россійск. Телеграф. Агентствъ“.

**Иллюстрированное приложение съ карикатурами**  
выходитъ еженедѣльно по субботамъ и въ другіе дни въ случаѣ удобности. Карикатуры будутъ помѣщаться и въ тѣхъ газетѣ.

**ПОДПИСНАЯ ЦѢНА:**

Въ Одессѣ		для иногороднихъ	
На годъ . . . . .	10 р. — к.	На годъ . . . . .	12 р. — к.
„ 1/2 года . . . . .	6 р. — к.	„ 1/2 года . . . . .	7 р. — к.
„ 3 мѣсяца . . . . .	3 р. 50 к.	„ 3 мѣсяца . . . . .	3 р. 80 к.
„ 1 мѣсяць . . . . .	1 р. 20 к.	„ 1 мѣсяць . . . . .	1 р. 30 к.

Подписка принимается въ Главной Конторѣ и во всѣхъ ея отдѣленіяхъ. Главная контора въ Одессѣ: Екатерининская, домъ Скаряинскаго, № 8. Телефонъ № 266.

Редакторъ-издатель **А. С. Эрманъ.**