

ОДЕССКІЙ ЛИСТОКЪ

XXXIX годъ изданія.

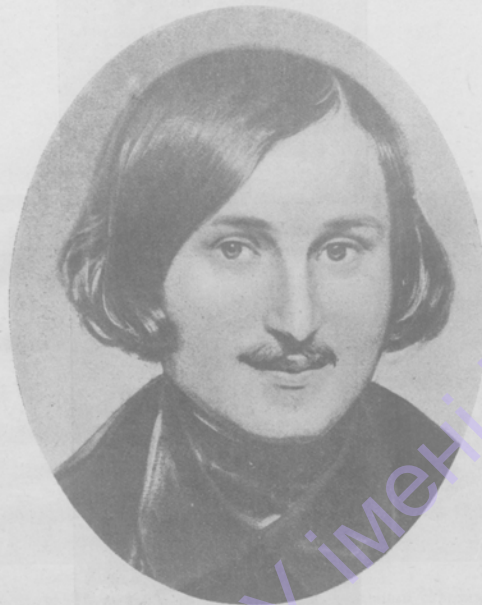
Къ 60-лѣтію со дня кончины
Николая Васильевича Гоголя.
1852 г. — 21 февр. — 1912



М. И. ГОГОЛЬ, мать писателя



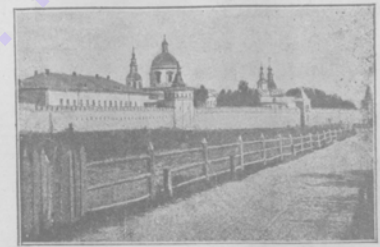
Гоголь въ послѣдніе годы жизни.
Съ карт. М. Клодта.



Николай Васильевич ГОГОЛЬ.



Домъ на Никитскомъ бульварѣ въ Москвѣ, гдѣ умеръ Н. В. Гоголь, бывш. гр. А. Толстого, Н. А. Шереметевой.



Даниловъ монастырь въ Москвѣ, гдѣ погребенъ Гоголь.



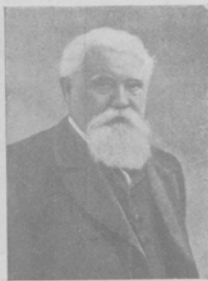
Н. В. Гоголь въ родной усадьбѣ.



Могила Гоголя въ Даниловскомъ монастырѣ.



Гоголь въ гробу.



Д. т. с. Н. С. Таганцевъ.
Къ 25-лѣтію служенія въ званіи сенатора.



Памятникъ „отцу авіаціи“ Луи Муйяру (Mouillard), открытъ наканунѣ въ Геліополісѣ.



Т. с. І. Г. Кноль.
Къ назначенію его сенаторомъ.



„Архитектура“ — великая живопись.
Ландшафт — живопись — это не только, но и искусство, которое требует от художника не только таланта, но и глубокого знания жизни и природы.

МАРЭСЧИ,
художник безразличного таланта.

Проблемы живописи „серебряного века“ „Лев“
Может быть, это не совсем верно, но все же „Лев“ — это живопись, которая требует от художника не только таланта, но и глубокого знания жизни и природы.



Личный секретарь (или, по крайней мере, так
показывают) — это не только, но и искусство, которое требует от художника не только таланта, но и глубокого знания жизни и природы.



Выставка французских картин живописцев-художников,
проводимая в Галереи Мюль и издательские издания с
Лавровым, в сотрудничестве с галереей Дюма.



П. А. Умистинский,
известный товарищ старшины
Одесского общества.

После картинной выставки.



— „А, наконец, я только не выхожу с этой вы-
ставки.“
— Ну? Разъ такъ хорошо понравилась? „Сир.“



АННА ЭЛЬЗБЕРГЪ,
известная артистка.
Из собственного кабинета в „Универсале“.

Опер. въ театр Сибирякова „Добродетельная гѣлша“



Г. на Лавровъ. Г. Дмитриевъ. Г. Генинъ.
Г. Деларювъ.



Личный секретарь.



Полудневная картина, живописецъ Сибиряковъ.



Притяжная перспектива.

— Ты не дай татарскимъ солдатамъ, та-
кую матерю, чтобъ и до самой смерти
любить мать. Ей же такъ!
— Ей же такъ! Съ участливостью
люди не гонятъ.



Установка пиджоракъ въ новомъ каменномъ
зданіи.



Демонстрація въ Саратове.
Помощь разогнаннымъ демонстрантамъ 5 го февраля.



Беренштейнъ, авторъ извѣстной пьесы
„Шуринъ“, и авторъ съ большимъ успѣхомъ
заграничной, и артистка Сибиряковъ-Лавровъ.



Личная картина, живописецъ народнаго
художника Сибиряковъ.



Гуманизмъ рыбака.
Изъ картины в. Писарова съ живописцемъ народнаго художника Сибиряковъ. Писаровъ — это живопись, которая требует от художника не только таланта, но и глубокого знания жизни и природы.



Разная группа правительственныхъ турокъ
и хабарскихъ вассаловъ Байрута.



Д. С. Н. А. Крукевичъ,
членъ общаго самозащитнаго комитета одесскихъ
жидовъ.



Слово въ честь, императорскаго наряда Царя Х. для чудотворной иконы Честнолюбивой Божией Матери.



Поэтъ Луиджи Пирелли,
самоубившійся на долгахъ членъ вѣстной
итальянской школы.



Сцена турокъ, народнаго художника Сибиряковъ.



Смерть въ германскомъ.



1) Притяжная перспектива. 2) Видъ правого
контраста.

Притяжная перспектива — это живопись, которая требует от художника не только таланта, но и глубокого знания жизни и природы.

Научная библиотека Онуфриенко

Романсъ.

Я не открою вам кипучія желанія,
 Безумную любовь и легкія мечты.
 Я гордо скрою все и страданія,
 Тревожное сомнѣніе души.
 И пусть другая вамъ улыбка неземною
 Блаженство счастье и радости сулитъ.
 Безумную любовь свою я не открою,
 Хотя сердце рвется къ вамъ и сладостно
 дрожить.

Я не открою вамъ, о чѣмъ я со слезами
 Перель иконою всегда молю Христа...
 О, я млюсь о васъ, чтобъ счастьемъ
 вы дышали,
 Чтобъ върну въ любовь была полна душа.
 Я не открою вамъ кипучія желанія,
 Безумную любовь и робкія мечты,
 Я не открою вамъ, храня объѣтъ молчанья
 Своей мучительной и сладостной любви.

Чайка.



Последнія дамскія моды.

Домашніе и вечерніе туалеты изъ сукна и шелковой матеріи.

Шарада № 716.

Рѣку, ноту и предлогъ,
 Коль ввести въ одинъ итогъ—
 „Все“ болѣзнь укажетъ злую
 И для жизни роковую

К. Д. Остапъ.

Шарада № 717.

Ахъ, „Люксембург“ улоенья...
 Такъ милъ Днѣпровъ, о! Сара Линъ...
 Дуэты нѣжнаго томленія
 И поцѣлуй—восторгъ одинъ!
 Въдъ поцѣлуй, ей, ей—поэма,
 Волшебной прелести сонетъ,
 Безумной радости эмблема...
 О немъ мечтаетъ вѣкъ поэтъ...
 Но я вернусь къ начальной темѣ:
 Мила, ирива Сара Линъ!...
 Въ ряду четвергомъ (ахъ) все время
 Сгравалъ влюбленный Капуцинъ,
 Мотиву нѣжному внимаю,
 (Дуэтъ „о маленькой женѣ“)
 „Начало“ слышалъ, и, мѣлкая,
 Потомъ „конецъ“ явился мнѣ...

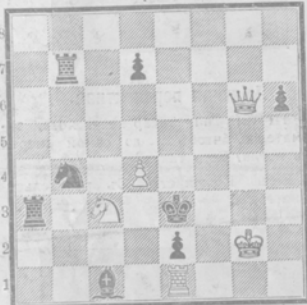
Теперь, вновь вспоминая о дуэтѣ,
 Льетъ слезы бѣдный Капуцинъ...
 И онъ мечталъ, но объ... Анеттѣ,
 Но нѣтъ ея и онъ одинъ!
 И льются слезы... Лютятся слезы
 И сердца слышится протестъ
 Они увиди, сердца розы...
 Монахъ „шараву“ скромно ѣстъ.

Лукавий Капуцинъ.

Шахматный отдѣлъ.

Подъ редакціей Л. Э. Мельникова.

3 дача № 11. Jan Ortina (въ Богеміи).
 Черные.



Възвѣ.

Мать въ 3 хода.

(Бѣлые: Крз2, Фг6, Дел, Кс3, вѣш. д4).

(Черные: Крз3, Л з, Лб7, Сс1, Кб4, вѣш. е2 д7, б6)

Партія международнаго гамбитнаго турнира въ Аббаціи. Гамбитъ нояя. Играна въ V турѣ.

Шляхманъ.	Рети
1. e2—e4	e7—e5
2. f2—f4	e5 : f4
3. Kg1—f3	Kg8—f6
4. Kb1—e3	d7—d5
5. e4 e5	Kf6—e4
6. c3—e2	Kb8—e6
7. d3—d3	Kc4 : c3
8. b2—e3	e7—e5
9. 0—0	Lb8—g8
10. d3—d4	e5 e4
11. Kf3—e1	f4—f3
12. Ce—d3	Фd8—h4
13. Ce1—f4	f3 : g2
14. Ke1 : g2	Фh4—h5
15. La1—b1	Ke9—d8
16. e3 e4	Ce8—e6
17. Kg2—e3	d5 e4
18. Сd3—e4	e7 e6
19. d4—d5	Cf8—e5
20. Kng1—h1	Ce5 : e3!
21. d5 e6	Kd8 : e6
22. Cf4 : e3	Фh5 : e5
23. Ce4 : h7	Lg8—h8
24. Лf1 : f7	Las—d8
25. Фd1 : g4	Фe5 : e3
26. Ch7—g6	Схдe1.

Примѣчанія:

- 1) Стремленіе черныхъ удержатъ гамбитную пешку придаетъ партіи острый оживленый характеръ. Играя просто с. Cf8—e7; в. Ce1 : f4, 0—0 съ последующимъ f7—f6, они получаютъ выигрывательную игру.
- 2) Необходимость удерживать въ виду угрозы 14. Cf4—e3, теперь паденіе черныхъ—отрадно и бланке поспешному переходу къ съ. 15. d5—d4.
- 3) Черные вероятно надѣялись отыграть при этомъ продолженіи фигуру; Шляхманъ бестачей финальной комбинаціей доказываетъ всю неосновательность этого расчета.
- 4) Сра у рѣшить партію; если Крe7 : f7 то, 25. Фd1 : d7 съ последующимъ Лb1—f1—f и выигрываютъ. Преврася проведенная Шляхманомъ партія.

Редакторъ-издатель С. М. НАВРОЦКАЯ.

КОРСЕТНАЯ ФАБРИКА ТАУБЕСЪ

НЕ СМОТРА НА ПЕРЕСТРОЙКУ ДОМА ОСТАЕТСЯ НА ТОМЪ-ЖЕ МѢСТѢ.

Ришельевская уг. Дерibas. Д. Новикова

НОВЫЕ ФАСОНЫ УЖЕ ПОЛУЧЕНЫ также интересныя новости для полныхъ дамъ.



По ВЫСОЧАЙШЕМУ повелѣнію пожалованъ званіа личнаго почетнаго гражданина. Награжденъ ЕГО ИМПЕРАТОРСКИМЪ ВЕЛИЧЕСТВОМЪ брилліантовымъ запискою съ Государственнымъ гербомъ, награжденъ брилліантъ выемъ перстнемъ, удостоенъ наградъ и письменныхъ благодарностей Великихъ Княгинь и Князей Россіи. Короля Англійскаго Царя Болгарскаго, г Президента Французской республики, и греческаго Королевича Ангрия и пр.

высокопоставленныхъ особъ. фотографъ I. М. Шнейдеръ

Дерibasъ, противъ магъ.з. Абрикосова. Цымы умѣренной. Исполненіе аккуратное. Фотографія открыта ежедневно.

АКУШЕРКА Э. Я. КРАВЦОВА

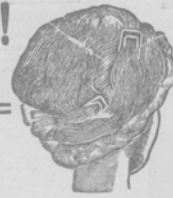
Мастерская, 38, уг. Коллонтаевской. СОВѢТЬ и ПОМОЩЬ. Основприниманіе и подложная всприскиванія. 20455

ПОЧЕМУ БОЛЯТЪ ЗУБЫ

и что дѣлать, что не надо было ихъ врать, не изд. цѣна 10 к. Издается възвѣт у автора: дантиста Э. И. ЛЕВИНА, УСПЕНСКАЯ 60 л. Александровской. Тамъ-же: приемъ отъ 9—3 4—6 (кромѣ Пятницы). 22649

Вниманію ДАМЪ!

въ СПЕЦІАЛЬНО Дамской парикмахерской



Фридмана,

Ришельеская уг. Троицкой, д. Бухшт., № 34. Телефонъ 25- Приготовлены въ большѣмъ выборѣ, по ПАРИЖСКИМЪ МОДЕЛЯМЪ



Фронтъ, Чубы, Валики, Локоны, Шпонионы изъ косъ, турчанки и косы СЪТКИ САМАГО БОЛЬШОГО ФОРМАТА ВОДОСЯНЫЯ 1 р. 20 к. ДЮЖИВА.

А также новость Парижа ГОТОВАЯ ПРИЧЕСКА

SANS-GENE

По нѣбывало дешевымъ и доступн. цѣнамъ. Для гг. поѣзжихъ заказы выполняются въ 24 часа. Сѣтки шелковыя, самаго большого размѣра дѣж. 45 коп.

ФРАНЦУЗСКОЕ ЭЛЕКТРО-ГАЛЬВАНИЧЕСКОЕ заведеніе (основ. въ 1878 г.) ПРЕМИИМЪ Т. МОРЕРА (Теодоръ Келлеръ) Улице Кодратовой, 30 и Красной пер. 11. ВЪ ОДЕССѢ.

Золоченіе и серебреніе церковныхъ вещей. Серебреніе столовой и чайной посуды, принадлежностей для ресторановъ, жемчужно-голубыхъ, футляровъ и проч. Золоченіе и бронированіе ложекъ, ложекъ, кавалерскихъ, столовъ, часовъ, писемъ и туалетовъ, приборовъ, алмазовъ и разнаго металлическаго инвентаря. Оксидированіе во все цвѣта. Покрытие жѣлѣза, латуны и никель частой машинъ, приборовъ, хирургическихъ инструментовъ и проч.

НИКЕЛИРОВКА САМОВАРОВЪ отъ 2 р. Полуца и починка самоваровъ и домашней посуды.

Всѣмъ заказчикамъ гарантируется добротество и въ умѣренной цѣнѣ

Зубы, вр. Н. ФУРМАНСКИИ Преображ., 37, уг. Ле нб.с. Удѣленіе и леченіе зубовъ безъ боли ЗОЛОТЫЯ КОРОНКИ и МОСТЫ. 1446

Массажистъ Врачебная и сердечная гимнастика по Schott'y в А Дулаз. Практ. съ 1-90 г. Троицкая 32 уголъ Ришельевской 2246.

Искусствен. безъ ПЛАСТИНОВЪ (самыя новые, вполнѣ естественные), а также на золотыхъ и латуновыхъ пластинкахъ устанавливаются. 18 Янвинецкая, 19, кв. 7 Приемъ 12—5. Тамъ-же принимается всевозможная починка и переделка или Лабораторія подъ наблюденіемъ специалиста. 332.

М-мъ РАШЕЛЬ Ухала въ Парижъ за лѣтними МОДЕЛЯМИ. Цѣны на зим. шпалы на половину, понижены Ришельевская № 9, кв. 11, второй этажъ, противъ магазина Бродскаго. 3431

Новооткрытый конфекціонъ ДАМСКИХЪ НАРЯДОВЪ М-ме Ларгманъ Главная закройщица изъ избѣтъ Варшав. фирмы Богуслава Герзе Получены новинки и для костюмовъ и м-нто Театральн й пер. № 10, Телеф. 53-28. 3588.

ДѢВУШКА, ПРЕХВАЩАЯ ИЗЪ ПАРИЖА, владѣющая практичскими французскими пѣзникомъ, имѣетъ мѣсто преподав. Ресинская № 42, кв. 1. 1936