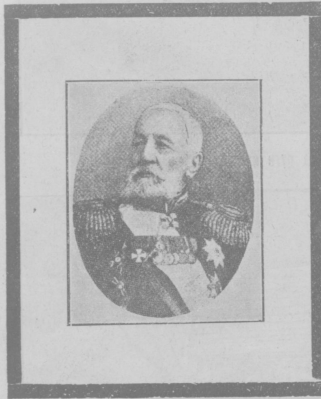


ИЛЛЮСТРИРОВАННОЕ ПРИЛОЖЕНИЕ КЪ ГАЗЕТЪ
ОДЕССКІЯ НОВОСТИ

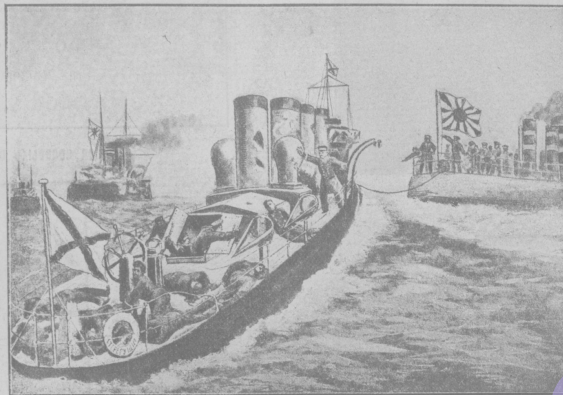
№ 6289.

Пятница, 23-го апрѣля 1904 г.

№ 6289.



Генераль-отъ-инфантерій Н. С. Ганецкій,
 † 20 апрѣля 1904 г.



Миносецъ „Стерегущій“.
 (Съ рисунка, изданнаго для народа ген. Е. В. Богдановичемъ).



Генераль-майоръ Михнеичъ,
 назначенный начальникомъ академіи ге-
 неральнаго штаба.



Первая стычка на львомъ берегу Ялу.



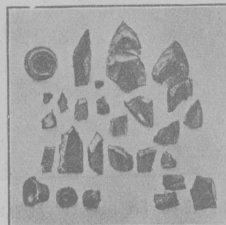
Японскій лазаретъ „Краснаго Креста“ въ Чемульпо.



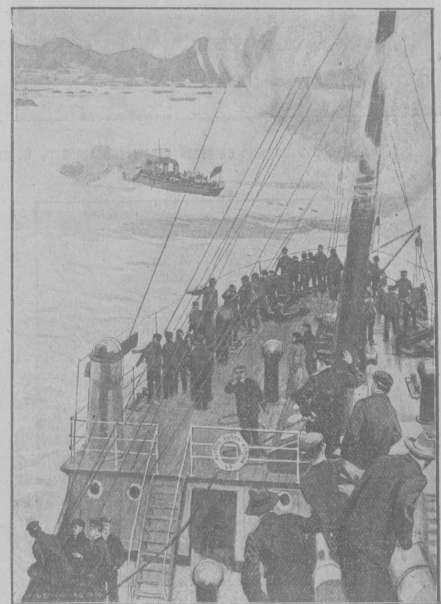
Братья Б. О. и П. О. Шишко.
 Первый изъ нихъ (стоитъ) погибъ на броненосцѣ „Петропавловскъ“
 второй по просьбѣ „взять его на мѣсто брата“ вице-адмираломъ
 Н. И. Скрыдловымъ назначенъ флагъ-офицеромъ командующаго
 флотомъ въ Тихомъ океанѣ.



Лейтенантъ П. Н. Пелль,
 погибшій въ Портъ-Артурѣ 9 апрѣля вмѣ-
 стѣ съ 20 нижними чинами команды отъ
 взрыва мины подъ паровой плзкошкой.



Осколки японскаго снаряда.



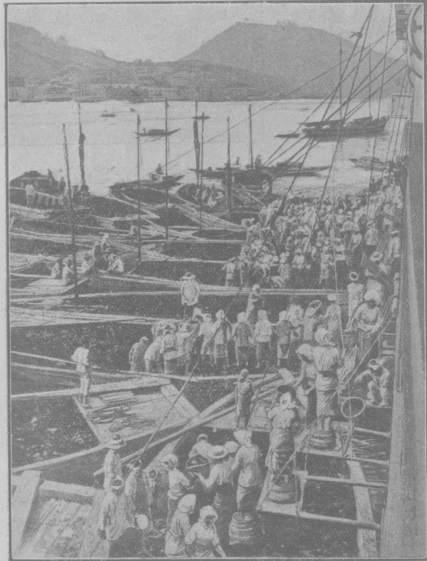
Тревожный моментъ.— Японская миноносецъ ведетъ коммерческій
 пароходъ черезъ линію минныхъ загражденій.



На желъзнодорож ой станці на льду Байнала.



Батгарея полевыхъ орудій на пуги изъ Сеула въ Пиньянъ.



Женскій трудъ въ Японіи.—Нагрузка военнаго судна въ Нагасаки углемъ.



Д. С. Барсуковъ, содержатель до шкиперской части крейсера „Варягъ“.



Японскіе солдаты молятся предъ пагодой, отправляясь въ походъ.



Русскій посоль въ Корей Павловъ съ своей стражей оставяеть Сеулъ.



Лейтенантъ А. И. Левитскій съ „Корейца“.



Сооруженіе японцами моста черезъ р. Тайтонгъ у Пиньяна.



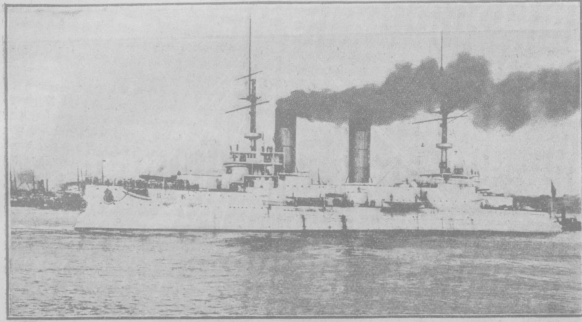
Генераль Инуйз и полиоеники Охара, его начальники штаба.



Мичманъ В. В. Бойсманъ съ „Корейца“.



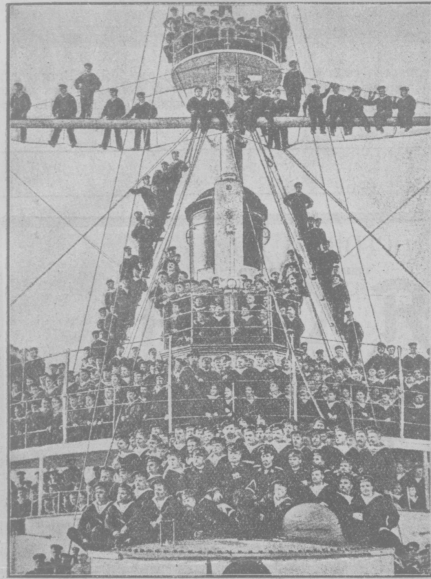
Штабъ первой японской арміи.



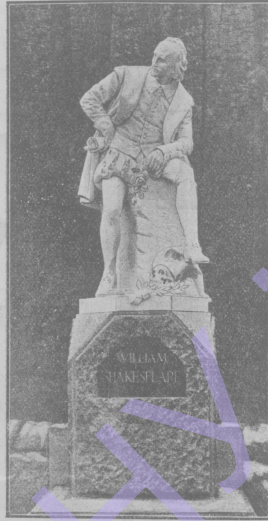
Эскадренный броненосец „Императоръ Александръ III“.



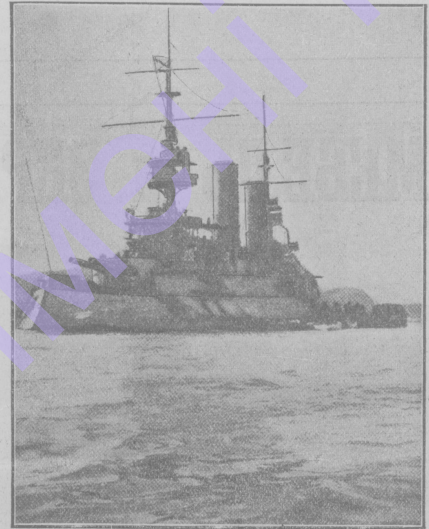
Лубъ въ Римѣ.—Привѣтствіе президента синдикомъ города Рима княземъ Колонной.



Экипажъ крейсера „Баячъ“.



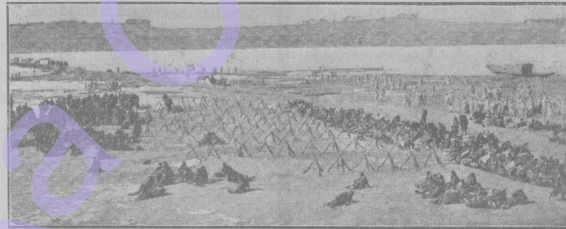
Памятникъ Шекспиру, открытый въ Веймарѣ 10 апрѣля т. г.



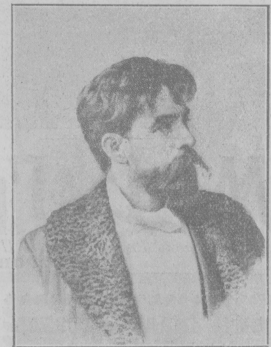
Эскадренный броненосецъ „Цесаревичъ“.



Ив. Костромитиновъ, младшій врачъ, погнѣбшій на „Петропавловскѣ“.



Лагерь ясонцевъ у р. Ялу.



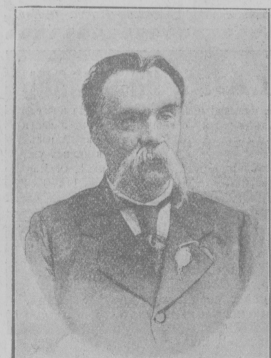
Артуръ Нинишъ. (Къ концертамъ въ Гор. театрѣ).



Японскіе солдаты и корейскій носилщикъ.—Сцена въ Сеулѣ.



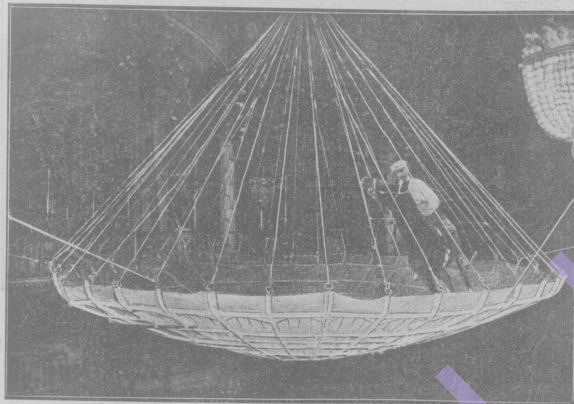
На токійскомъ вокзалѣ предъ отходомъ поѣзда съ войсками.



† М. П. Старицкій, малорусскій драматургъ.



Полное поражение тибетцев англичанами в бою при Гуру.



„Кругъ смерти“. Эквилибристическій фокусъ, показываемый въ „Folies Bergere“ въ Парижѣ наездникомъ Бонаифаномъ. На жесткихъ прутьяхъ привѣсана къ крышѣ корзина безъ дна, съ узкимъ деревяннымъ карнизомъ у нижняго ея края. По этому карнизу Бонаифанъ ѣздитъ на своей лошади во весь карьеръ.

ОБЪЯВЛЕНІЯ:

МЕБЕЛЬ И ЗЕРКАЛА

М. Г. Гринберга,
уголѣ Ришельевской и Почтовой, собствен. зданіе.
ТЕЛЕФОНЪ № 926.

ТОРГОВЫЙ ДОМЪ
товарищества

„К Я Х Т А“

Фирма разрѣшена правительствомъ
ЧАЙНЫЙ МАГАЗИНЪ ВНУТРИ ПАССАЖА
Продажа въ розницу по оптовой цѣнѣ

ЧАЯ

Товарищ. «КЯХТА» со скидкой 30%.

ЧАЙ

ВСѢХЪ ПЕРВОКЛАССНЫХЪ ФИРМЪ
и КОФЕ со скидкой 25 проц.,
которые выдаются китайск., японск. и др. вещами,
какъ ПРЕМІЯ.

Сахаръ Бродскаго 1-й сортъ 15 коп. съ преміями.
Песокъ 11 1/2 к. фунтъ.
Большой выборъ китайскихъ и японскихъ вещей.
Иногороднимъ высылается наложеннымъ платежемъ.

Кремъ Эмаль Рафаэльъ
вызывающій естественный
РУМЯНЕЦЪ
и дѣлюющій кожу нѣжной и эластичной. Са-
мокрасящія гребенки, Землянина и Жостеръ
послѣдняго обора получены въ централь-
номъ аптечномъ и парфюмерн. складѣ
провизора **В. Фанъ-Юнга,**
Преображ. № 50, между Почт. и Евр.

ЧЕХЛЫ на мебель
и на музыкальн. инструменты кроить и шить
опытная швея специально по этой части
всего по 4 руб. гарнитуръ. Адресъ:
Старорыничан ул.,
около Преображ., д. № 55, кв. 1, О. Мар-
шалковичъ. 11470-1

20 коп. открытое письмо
со своимъ портрет. Фотографія
„РУССКАЯ СВѢТОПИСЬ“.
Екатерининская ул., д. № 17, уг.
Дерибасовской. Входъ рядъ съ конд.
Фангоны. Можно съ нарочки.

получены

ШЛЯПЫ

Парижскихъ моделей и новосты
для Весенняго Сезона.
Въ Парижскомъ салонѣ
ДАМСКИХЪ

Платьевоѣ и Шляпѣ

М-МЕ М. А. ОЗЕРСКАЯ
diplômée.
Екатерининская 2.
прот. памятника Екатеринѣ II.
Для прѣзжихъ заказы исполняются въ 24 ч.

Maison de Corsets
NELLY
Дерибасовская, 14.
НОВЫЕ ФАСОНЫ
къ весеннему и лѣтнему сезонамъ
* **УЖЕ ПОЛУЧЕНЫ.** *
Большой выборъ
батистовыхъ матеріаловъ
для легкихъ корсетовъ.
Цѣны доступныя.
ОТДѢЛЕНІЕ въ КИШИНЕВЪ:
Пушкинская, 27, уголѣ Алек-
сандровской.

Товарищество
продаетъ
ВЕЛОСИПЕДЫ 1904 Г.
Свифтъ, Блокъ и пр.

М. Блокъ

и извѣщаетъ, что заручилось един-
ственнымъ представительствомъ для
Россіи 16923-1
извѣстныхъ МОТОЦИКЛЕТОВЪ
ВЕРНЕРЪ
ОДЕССА, ПРАВИЛЕНІЕ МОСКВА.
Дерибасовская, ОТДѢЛЕНІЕ: С.-Петербургъ,
Кіевъ, Одесса, Ташкентъ, Екате-
ринбургъ, Варшава, Ростовъ-на-Дону.
166471