

ИЛЛЮСТРИРОВАННОЕ ПРИЛОЖЕНИЕ КЪ ГАЗЕТЪ  
**ОДЕССКІЯ НОВОСТИ**

№ 6313.

Суббота, 22-го мая 1904 г.

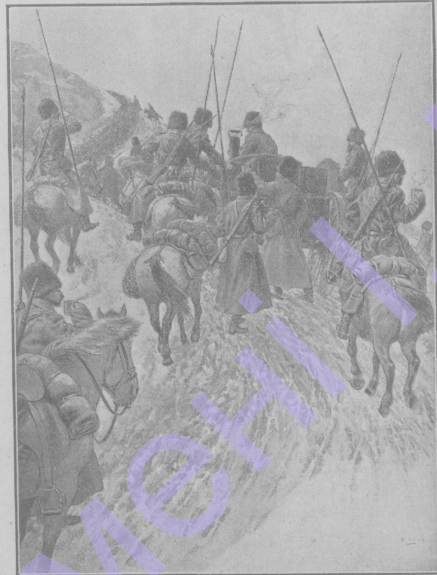
№ 6313.



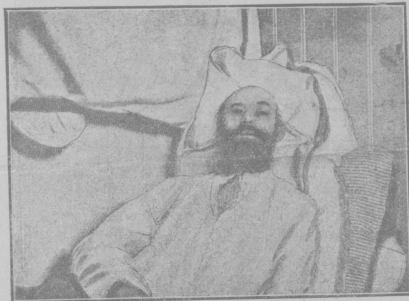
Ген.-майоръ К. П. фонъ-РЕННЕНКАМІФЪ, командиръ Забайкальской казачьей дивизіи; направо отъ него—начальникъ его штаба, полк. В. РОССІЙСКІЙ, вальво—адъютантъ его, капитанъ П. ПОПОВИЦКІЙ и позади—адъютантъ его, шт.-кап. П. ШНАБЕЛЬ.



Шт.-капитанъ Змѣйцынъ,  
убитый на р. Ялу.



Походная кухня.



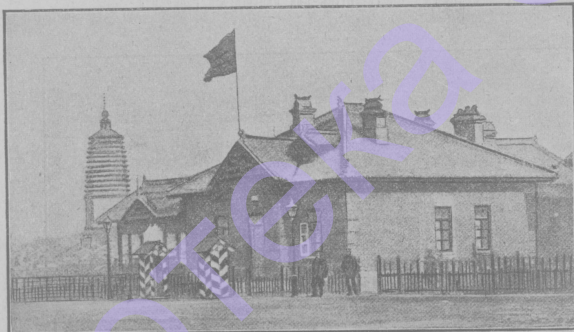
Раненый командиръ „Петропавловска“, капитанъ 1-го ранга Яковлевъ.  
(Съ фотографіи, снятой въ Портъ-Артуръ).



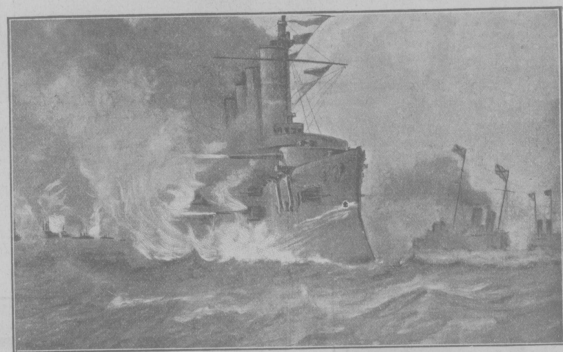
Полковникъ Мейстеръ,  
раненый на р. Ялу.



Заряженіе контактной мины.



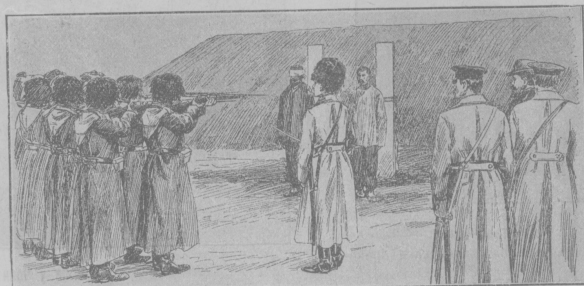
Гор. Ляоянь.—Домъ командующаго манчжурской арміей ген.-адъют. А. Н. Куропаткина, недалеко отъ желѣзнодорожной станціи „Ляоянь“.



„Базинъ“, выручающій русскія мичманы во время взрыва „Петропавловска“.



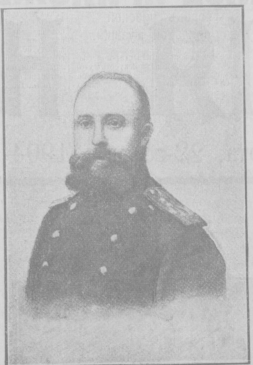
Закладка мины японскимъ миннымъ транспортомъ.



Казнь двухъ японскихъ офицеровъ-шпіоновъ въ Харбинѣ.



Стать-дама Марія Александровна Нейдгарт.  
(Урожен. Гальчина).  
† въ Москвѣ въ ночь на 6 мая.



Подполковник Маллер,  
убитый на р. Ялу 18-го марта.



Осмотръ форта г. Инкоу генералами Герингросъ и Кондратовичемъ.



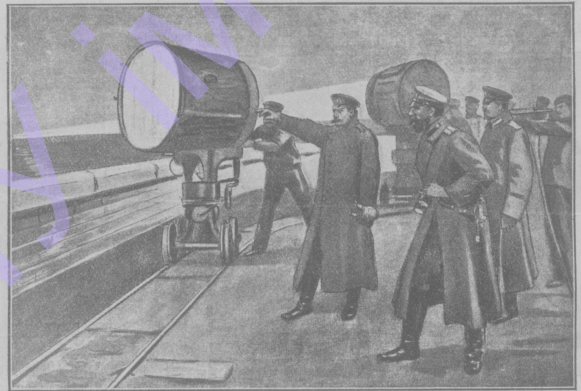
Невольная участница войны.  
Захромавшая отъ долгаго перехода по сквернымъ дорогамъ японская лошадь отказывается продолжать путь.



Контръ-адмиралъ Нашива.



Разыскиваніе на берегу у Портъ-Артура тѣлъ погибшихъ при взрывѣ „Петропавловска“.



Прожекторы въ Портъ-Артурѣ для наблюденія горизонта.



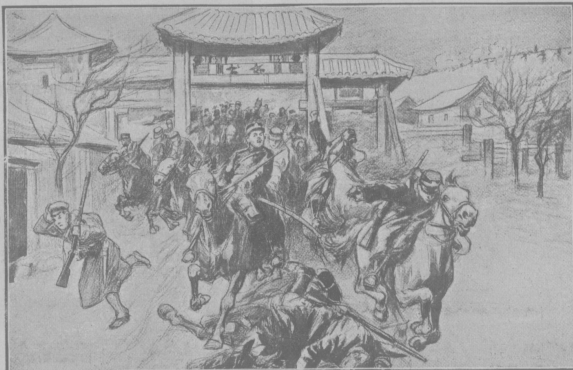
Цзильчжоу.



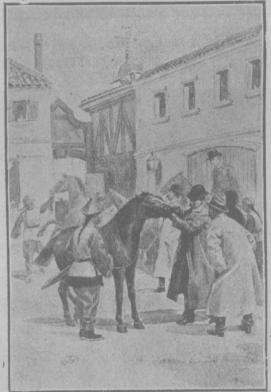
Укрѣпленія. Пагода. Виды Муидена. Главная улица.



Капитанъ Нисіо,  
командиръ погибшаго японскаго броненосца „Хатцусе“.



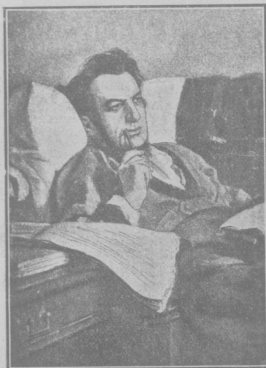
Сраженіе у Чончжу, въ Корей.



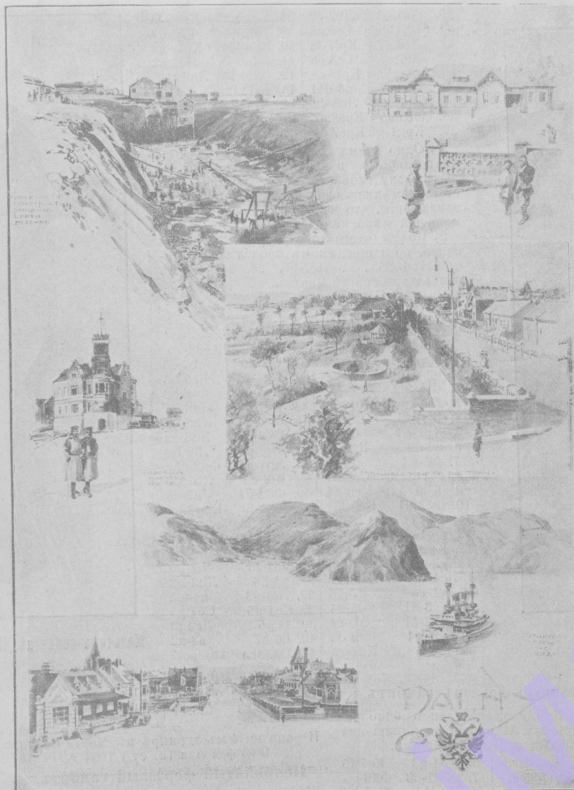
Сцены на театрѣ войны.  
Военные корреспонденты, чокующіе у китайцевъ лошадей.



М. И. Глинча.  
(Съ рисунка В. В. Самойлова 1853 г.)



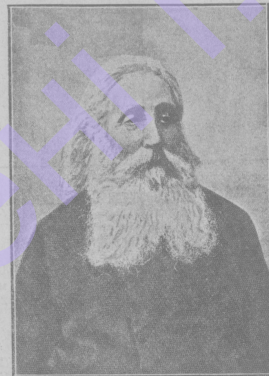
М. И. Глинча.  
(Съ портрета И. Е. Рыбина.)



Виды Дальняго.  
1. Доки. 2. Госпиталя. 3. Домъ коменданта. 4. Общій видъ города. 5. Видъ съ моря. 6. Главная улица.



Статуя Жоржъ Зандъ.  
въ память 100-лѣтня со дня ея рождения доставленная въ Люксембургскомъ саду въ Парижѣ.



Х. З. Слонимскій,  
редакторъ-издатель газеты „Галцефиръ“, скончавшійся 4 го мая 1904 г.



Къ войнѣ.  
Прощаніе японскаго рядового съ семьей.



Персональ бляцкой земской больницы во главѣ съ д-ромъ К. П. Хинкуловымъ, перешедшимъ на постъ старшаго врача Бессараб. губ. земской больницы (Съ фот. А. И. Клеймана въ Бяльцѣгѣ).



Бумажные фонари, разрисованные военными сценами.

### ШАХМАТЫ

Подъ редакціей П. О. Абелсона.

#### Шахматныя извѣстія.

Какъ сообщаетъ „Шахи Обзоръ“, лод-

зинское общество любителей шахматной игры постановило организовать въ ноябрь 1904 г. въ Лодзи матчъ между М. П. Чигоринымъ и Д. М. Яновскимъ; оба мастера выразили согласіе на матчъ.

Въ шахматныхъ отдѣлахъ нѣкоторыхъ газетъ появилось сообщеніе, что молодой мастеръ Бернштейнъ игралъ недавно въ

Берлинѣ 80 одновременныхъ партій! Сеансъ этотъ будто продолжался всего пять часовъ, при чемъ г. Бернштейнъ выигралъ 71 партію, проигралъ—5 ничьихъ было 4. Если количество играныхъ партій не преувеличено, то это, кажется, самый большой сеансъ одновременной игры изъ когда либо состоявшихся.

### Партіи международнаго турнира въ Кэмбриджъ-Спрингъ.

#### Испанская.

Играна въ 4-мъ турѣ 10/29 апрѣля 1904 г.  
Фоксъ. Ласкерь. 2. Kc1-f3 Kf8-e5  
Въльи. Черчил. 3. Cf1-b5 a7-a6  
1. e2-e4 e7-e5 4. Cb5-c6 b7-c6

### Группа лѣтнихъ театровъ въ Одессѣ.



Г-жа Каренина.



Г-нъ Волоховъ.



Г-жа Андросова.



Г-жа Тираспольская.



В. В. Рамазановъ.



Буря на „Площади Согласия“ в Парижѣ.

- 29. Лел-е3 Лл2-с2
- 30. Сл4-д8 Се5-с3
- 31. Лел-е7+ Кр17-л8
- 32. Лел-с7 Се3-е5
- 33. г4-г5? Кр18-е8
- 34. Сд8 е7 д6-д5!
- 35. Лел-с5? Лел-д2
- 36. Лел-а5 Крел-л7
- 37. Крл1-г2 Крел-е6
- 38. Ла5-а6+ Крел-л5
- 39. л2-л4 Се5-д4
- 40. Ла6-а8 Кр15-г4
- 41. Лл8-л8 Лл2-а2
- 42. Лл8-л3 Лел-л2+
- 43. Лл3-л2 Сд4-л2
- 44. Крл2-л2 Крл4-л4
- 45. Крл2-е3 Крл4-г5

1) Одно время Ласкеръ считалъ этотъ ходъ слабымъ и рекомендовалъ для бѣлыхъ ивну слона на коня, но впоследствии измѣнилъ свой взглядъ, придя къ заключенію, что чернымъ обезпечена, по меньшей мѣрѣ ничья.

2) Послѣ этого хода черныя теряютъ слона, но и при иномъ продолженіи, напримеръ 25... Лел-л7, 26. д5-д4, имъ вѣлья уже спасти партію.

Французская партія.

Играна в IV турѣ, 16 (29) апрѣля.

- |                      |            |             |
|----------------------|------------|-------------|
| Чигоринъ. Шовалтеръ. | 21. СГч-е6 | б7-с6       |
| 1. е2-е4             | е7-е6      | 22. Кг4-л2  |
| 2. Фд1-е2            | с7-с5      | 23. Лл1-л1  |
| 3. л2-л4             | Кл8-с6     | 24. Сел-д2  |
| 4. Кг1-л3            | Сл8-е7     | 25. Фел-д1  |
| 5. Кб1-с3            | д7-д5      | 26. Фд1-е2  |
| 6. д2-д3             | Кг8-л6     | 27. Фел-д2  |
| 7. г2-г3             | 0-0        | 28. Лл1-а1  |
| 8. Сл1-г2            | Сс8-д7     | 29. Кг2-е4  |
| 9. 0-0               | Кс6-д4     | 30. Фд2-д1  |
| 10. Фел-д1           | Кд4-л3?    | 31. Фд1-л3  |
| 11. Сг2-л3           | Сб7-с6     | 32. Фл3-л3  |
| 12. Фд1-е2           | Фд8-б6     | 33. Лл1-с1  |
| 13. Крл1-л1          | Лл8-д8     | 34. Крл1-г1 |
| 14. г3-е4            | Фб6-а6     | 35. Лл1-л3  |
| 15. с4-е5            | Кл6-д7     | 36. г5-б6   |
| 16. г4-е5            | г7-г6      | 37. Лл3-г3  |
| 17. Кс3-д1           | д5-д4      | 38. Кс4 г5  |
| 18. Кд1-л2           | с5-с4      | 39. л4-г5   |
| 19. Кг2-г4           | с4-д3      | 40. л6-л7   |
| 20. с2-д3            | Кд7-с5     | 41. Сд4-е5. |



Мальчикъ-великанъ, 16-лѣтній Юсифъ Шипперсъ въ Мюнхенѣ, 2 арш. 15 в. ростомъ.

- 5. д2-л4
- 6. Фд1-д4
- 7. 0-0
- 8. Кб1-с3
- 9. Лл1-е1
- 10. Кс3-е2
- 11. Ке2-г3
- 12. Фд4-с3
- 13. Кг3-л5
- 14. Кл3-г5
- 15. е4-л5
- 16. л5-г6
- 17. Фе3-д3
- 18. г2-г4
- 19. Фд3-г6
- 20. с2-с3
- 21. Лл1-с3
- 22. Фб6-л5
- 23. Лел-е7
- 24. Сел-д2
- 25. Лл1-е1
- 26. Сд2-г5
- 27. Сг5-л4
- 28. Фг5-л7+Крл8-л7

Отказанный ферзь гамбитъ.

Играна въ Гамбургѣ въ сеансѣ одновременной игры изъ 31 партіи, окончившемся 29 выигрышами и 2 проигрышами.

- |                  |           |            |
|------------------|-----------|------------|
| Клихен. Ласкеръ. | 6. Сл4-г3 | Кел-л5     |
| Вѣлье. Черныя.   | 7. Фд1-д3 | Фд8-г5     |
| 1. д2-д4         | д7-д5     | 8. л2-л4   |
| 2. с2-е4         | е7-е5     | 9. Кр1-л3  |
| 3. д4-е5         | д5-д4     | 10. Кл3-л2 |
| 4. а2-а3         | Кл8-с6    | 11. Кг2-е4 |
| 5. Сел-л4        | Кг8-е7    | 12. Кб1-д2 |

- 13. Крл1-д2
- 14. Фд3-б3
- 15. Сг3-л2
- 16. Кс6-а5
- 17. Сд4-е5
- 18. Сд4-е5
- 19. 0-0
- 20. Фд1-е2
- 21. Лл1-д1
- 22. Сд3-е2
- 23. с3-е4
- 24. Кб3-д4
- 25. Сл1-е3
- 26. Лл1-с1
- 27. Ке2-л1
- 28. л2-л4
- 29. е4-е5
- 30. Ке3-л5
- 31. Сл8-л2
- 32. Лел-с3
- 33. л2-л4
- 34. Сел-д2
- 35. Ке2-л1
- 36. Ке2-л1
- 37. Ке2-л1
- 38. Ке2-л1
- 39. Ке2-л1
- 40. Ке2-л1
- 41. Ке2-л1

Играна на 4-мъ турнирѣ въ Монте-Карло, 9-го февраля (н. ст.) 1904 г.

Непринятый ферзевый гамбитъ.

- |                       |           |           |
|-----------------------|-----------|-----------|
| Шлехтеръ Свалдерскій. | 4. е2-е3  | Кг3-л6    |
| Блѣлье. Черныя.       | 5. Кб1-с3 | а7-а6     |
| 1. д2-д4              | д7-д5     | 6. а2-а3  |
| 2. с2-е4              | е7-е6     | 7. Сл1-с4 |
| 3. Кг1-л3             | с7-с5     | 8. Сс4-д3 |

О ВЪЯВЛЕНІЯХЪ

**„Нектаръ“** Превосходная столовая вода Жарданичскихъ горныхъ источниковъ.  
Гл. представ. Одесса, Преображ. 15.

**НОВО-ОТКРЫТЫИ МАГАЗИНЪ**  
и мастерская для починокъ и протѣрокъ разнаго рода **ЧАСОВЪ**  
**Ф. Пожарскій**  
Дерибасовская ул. д. Жовикова № 12, уг. Ришельевск.  
Большой выборъ особенно плоскихъ женевскихъ часовъ.

**Maison de Corsets NELLY**  
Дерибасовская, 14.  
**НОВЫЕ ФАСОНЫ**  
къ весеннему и лѣтнему сезонамъ **\* УЖЕ ПОЛУЧЕНЫ. \***  
Большой выборъ батистовыхъ матеріаловъ для легкихъ корсетовъ.  
**Цѣны доступныя.**  
ОТДѢЛЕНІЕ въ КИШИНЕВЪ: Пушкинская, 27, уголъ Александровской.

**ОБЪЯВЛЕНІЯ**  
новѣйшихъ рисунковъ получены громаднѣйшій выборъ на складѣ **Я. М.**  
**Кажданъ**  
Успенская ул., д. Д-ра Вальтуха, № 54.  
Образцы высылаются бесплатно.

получены **ШЛЯПЫ**  
Парижскихъ моделей и новосты для Лѣтняго Сезона.  
Въ Парижскомъ салонѣ **ДАМСКИХЪ Платьевъ и Шляпъ**  
**М-МЕ М. А. ОЗЕРСКАЯ**  
diplômée.  
Екатерининская 2.  
прот. памятника Екатерининъ II.  
Для прѣзжихъ заказы исполняются въ 24 ч.

**Г. ЛЮБИТЕЛЯМЪ**  
УРОКИ ФОТОГРАФІИ  
преподаетъ опытный фотографъ въ городѣ и на дачахъ  
Простая адресовать: И. Резеру, Херсонская № 60 кв. № 7.

**ОСТОРОЖНЫЙ велосипедистъ**  
не приобретать велосипедъ, не ознакомившись съ нашими новыми моделями **Свифтъ, Блокъ** и извѣстнѣйшими **МОТОЦИКЛЕТАМИ ВЕРНЕРЪ.**  
Единств. предст. для Россіи Т-во **ОДЕССА, Дерибасовская. ПРАВЛЕНІЕ—МОСКВА.**  
Отдѣленія: С.-Петербургъ, Киевъ, Одесса, Ташкентъ, Екатеринбургъ, Варшава, Ростовъ и/д.  
**М. Блокъ**

№ 15501