

ИЛЛЮСТРИРОВАННОЕ ПРИЛОЖЕНИЕ КЪ ГАЗЕТЪ
ОДЕССКІЯ НОВОСТИ

№ 6244.

Суббота, 6-го марта 1904 г.

№ 6244.



Генераль-адъютантъ А. Н. Курпаткинъ,
 когда онъ былъ капитаномъ и участвовалъ въ самар-
 канскомъ походѣ 1868 г.



Преосвященный Николай,
 епископъ православной церкви въ Японіи.



Ф. Іоаннъ Голубевъ,
 назначенный священникомъ при штабѣ манчжурской,
 армии.



Капитанъ 1-го ранга Н. А. Матусевичъ,
 начальникъ отряда миноисцевъ, участвовавшій въ
 бою 26 февраля, и раненый въ этомъ бою.



Мичманъ П. Н. Губонинъ,
 раненный на „Варгъ“ и награжденный орденомъ св.
 Георгія 4-й степени.



Н. Д. Яновскій,
 смѣшивъ механикомъ на миномъ транспортѣ „Енисей“.



Механикъ І. Т. Печесскій,
 ослѣпъ убитый во время бомбардировки Портъ-Ар-
 тура 29 февраля.



Донъ Хайме Бубунскій,
 отправившійся на войну.



Улица въ Мукденѣ, гдѣ расположена главная квартира намѣстника.



Зольня Ива озна Иллова,
 героиня повстанія, замѣшавшаяся дѣловницей на
 Дальней Востокѣ.



Инженеръ Кильюристъ,
 единственный англичанинъ, оставившійся въ Портъ-
 Артурѣ.



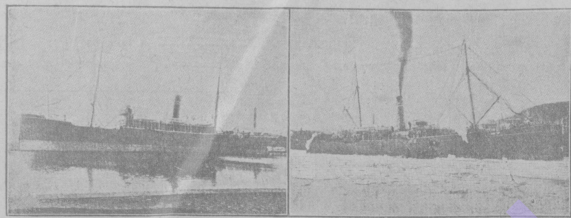
Штабъ миноисерской лодки „Норецъ“.



Кильеръ миноисерской лодки „Килоу“.



Въ Портъ-Артуръ.



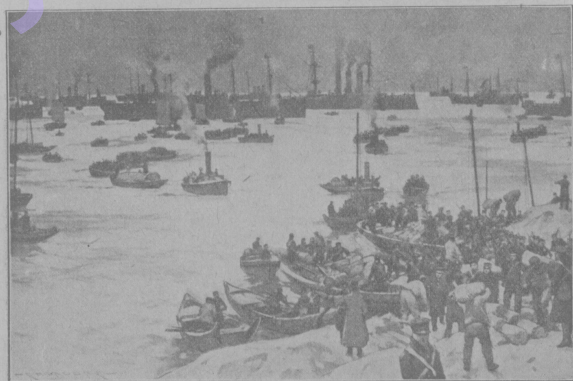
Пароходы Китайской восточной жел. дор. „Аргунь“ и „Мукденъ“, захваченные японцами и находящіеся теперь въ Сасебо.



Набережная Ньючанга во время ухода послѣдняго парохода.



Мобилизація въ Японіи.—Посадка войскъ, направляющихся въ Корею



Высадка японскихъ войскъ въ Фузанъ.



Английское коммерческое судно „Airlie“, захваченное русскими крейсерами.



Китайская стража въ Ньючангѣ.



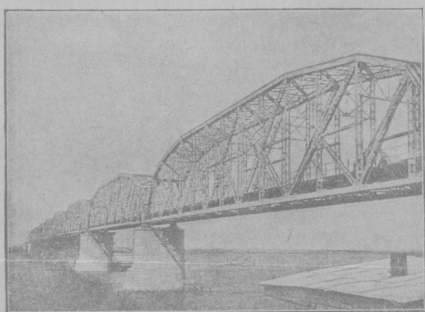
Видъ японскихъ крейсеровъ, появившихся у Владивостока.



Могила Н. К. Михайловскаго на Волковомъ кладбищѣ.



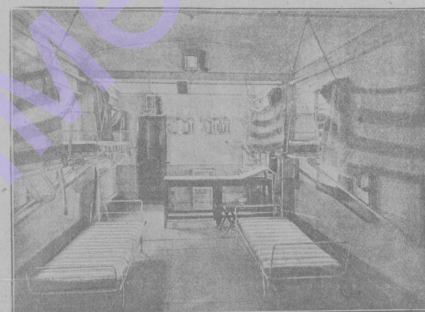
Переходъ казаковъ черезъ р. Ялу.



Железнодорожный мостъ черезъ р. Сунгари (у Уаркина), который пытались взорвать японские шпаны.



Японскій адмиралъ Урю, дѣйствовавшій противъ „Варяга“.



Внутренній видъ вагона съ операціоннымъ столомъ въ санитарномъ поѣздѣ Имени Великой Княгини Маріи Павловны.



Городъ Дельній.



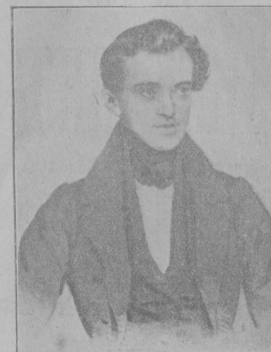
Замерзшій Владивостокскій рейдъ.



Н. В. Латкинъ, знаменитый географъ и знатокъ Сибири и сѣвера Россіи. † 17 февраля въ Петербургѣ.



Стычка между казаками и хунхузами въ Манчжуріи.



Юганъ Штраусъ. (Къ 100-лѣтію со дня рожденія).



В. Кавецкая,
артистка Варшав, правит. театров.
(Къ ея гастролям, въ театрѣ А. И.
Сибирякова).

ШАХМАТЫ

Подъ редакціей **И. О. Абельсона.**

Г. Юревичъ, одинъ изъ талантливыхъ
русскихъ шахматистовъ, участвовавшій въ

Кіевскомъ всероссійскомъ турнирѣ, послѣ
Кіева жилъ въ некоторое время въ Одессѣ и
ежедневно игралъ въ кофейнѣ „Robinat“.
Среди мѣстныхъ игроковъ - посылителей
„Robinat“ г. Юревичъ нашелъ себѣ немно-
го равныхъ партнеровъ. Больше или меньше
успѣшно играли съ нимъ только двое: гг.
Шифманъ и Де-Барбьеріи. Даемъ одну изъ
игранныхъ г. Юревичемъ съ г. Де-Барбье-
ри партій.

Гамбитъ Эванса.

Юревичъ Де-Барбьеріи	14.	Сс4:f7?	Кg8-h6	
Бѣлые.	Черные.	15.	Сf7-h5	
1.	e2-e4	e7-e6	16.	Ch5-f3
2.	Kg1-f3	Kb8-c6	17.	Ca3-e7
3.	Сf1-c4	Сf8-c5	18.	Лf1:f2
4.	b2-b4	Се5:b4	19.	Лf2-b2
5.	c2-c3	Сb4-a5	20.	Кb1-a3
6.	0-0	d7-d6	21.	Лa1-c1
7.	d2-d4	Сс5-b6?	22.	Лb2-b1
8.	Сс1-a3	Сс8-p4	23.	Ка3-e4
9.	Фd1-a4	Сg4-d7!	24.	Кс4:e5?
10.	Фa4-b3	Фd8-f6	25.	g2:g3
11.	d4:e5	Кс6:e5	26.	с3-c4?
12.	Кf3:e5	d6:e5	Слался.	
13.	Kpg1-h1	0-0-0!		

- 1) Защита Ласкера.
- 2) Если Лс1-f1 то Кh6-g4!



Мобилизація въ Японіи.— На пристани: передача подарковъ отъѣзжающимъ солдатамъ.



Почта въ Фузанѣ въ прежнее время.



Японская почта въ Фузанѣ въ настоящее время.

ОБЪЯВЛЕНІЯ:

ОБОИ

ИСКЛЮЧИТЕЛЬНО
новѣйшихъ
рисушковъ,
полученъ
громадный выборъ,
начиная отъ 7 к. за руло.
въ новооткрытомъ складѣ
Я. М.
Кажданъ
Успенская ул., д. Вальбуха,
№ 54.
Большой выборъ клеенокъ, дюфанинъ
и розетъ.
Самыя доступныя цѣны.
16598-1

Товарищество
ОТКРЫЛО ВЫСТАВКУ
ВЕЛОСИПЕДОВЪ 1904 Г.
Свифтъ, Блокъ и пр. и извѣщаетъ, что заручилось един-
ственнымъ представительствомъ для
Россіи
ИЗВѢСТНЫХЪ МОТОЦИКЛЕТОВЪ
ВЕРНЕРЪ.
ОДЕССА, ПРАВЛЕНІЕ: МОСКВА
Дерибасовская, ОТДѢЛЕНІЯ: С.-Петербургъ,
Кіевъ, Одесса, Ташкентъ, Бѣлг-е-
166471 рибургъ, Варшава, Ростовъ-на-Дон у.

ПРОДАЖА ВО ВСРХЪ

ОБУВЬ

БРОХИСЬ

лучшихъ магазиновъ обуви

Въ Парижскомъ салонѣ
ДАМСКИХЪ
Платъевъ и
Шляпъ
М-МЕ М. А. ОЗЕРСКАЯ
diplômée.
Екатерининская 2.
прот. памятника Екатеринѣ II
получены
ШЛЯПЫ
Парижскихъ моделей и новостіи
для Весенняго Сезона.

Изданіе А. Ф. Маркса
подробная карта театра
ВОЕННЫХЪ ДѢЙСТВІЙ
цѣна 40 к., съ перес. 50 к.
(можно почт. марк.)
получ. въ книг. **Образованіе** Рижская, 12.

20 коп. открытое письмо
со своимъ портрет. Фотографія
„РУССКАЯ СЪВТОПИСЬ“.
Екатерининская ул., д. № 17, уг.
Дерибасовской. Входъ рид. съ конд.
Фангоми. Можно съ карточка. 9501—

„Вѣское
Трафическое Заведеніе“
удостоено
Высочайшаго Награды
на званіе **КЛАНІЕ** и мѣд.
Одесса, Екатерининская, № 14.
Телефонъ № 261.

Я. М. 154994