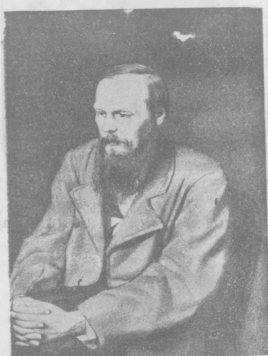


# ОДЕССКІЯ НОВОСТИ

№ 8328.

Среда, 26-го января 1911 г.

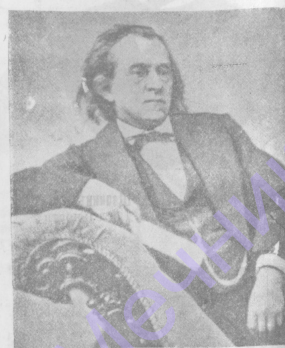
№ 8328



**В. М. Достоевскій.**  
(Къ 30-лѣтію со дня смерти).



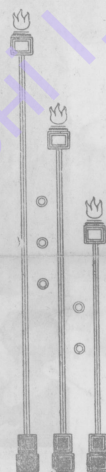
**ЗНАМЕНОСТИ ДОМА.**  
Масканы среди артистовъ и композиторовъ (за роляемъ).



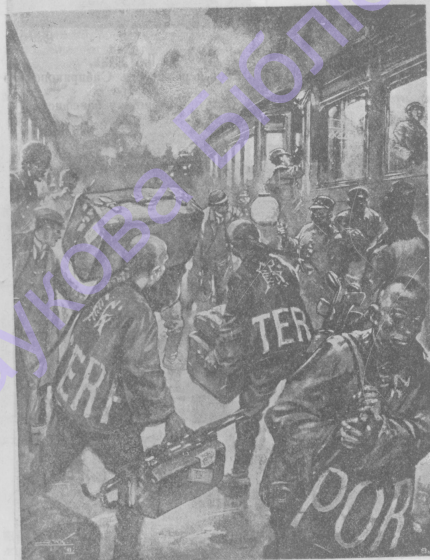
**Композиторъ А. Н. Сѣрвъ.**  
(Къ 40-лѣтію со дня смерти).



**Цѣнная находка.**  
Статуя Аполлона, найденная на-дняхъ въ Шершальѣ (Алжиръ) и признанная знатоками шедевромъ греческаго искусства.



**Новая скульптура.**  
„СВЯТЕЛЬ“, статуя Каимина, „Гроздь“ выставки въ берлинской академіи.



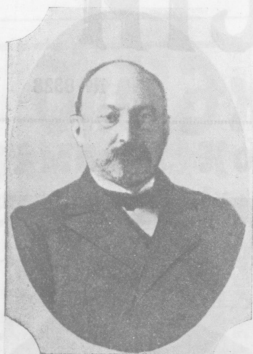
**Чума въ Манчжуріи.**  
Повальное бѣгство изъ мѣстностей, охваченныхъ эпидеміей.



**В. М. Дрошевчъ.**  
(Къ 30-лѣтію журнальной дѣятельности).



**Законодательница модъ.**  
«Прогулка» парижанокъ по „Avenue du bois“ въ зимнихъ костюмахъ.



Профессор Е. Р. Щепинъ.  
(Къ 25-лѣтнюю научную дѣятельность).



Благодарная публика.  
Фотографическій снимокъ съ дѣтей въ залѣвонѣ.



А. А. Добровольскій,  
избраннѣй членомъ Гос. Думы отъ Сара-  
говской губ. (к.-д.).



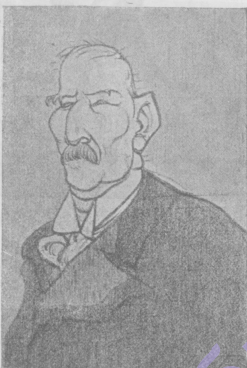
Милліонерша-американка миссъ Морозниъ,  
вышедшая замужъ за городского, спас-  
шаго ей жизнь.



Модныя платья, шляпы и прически.



Винъ-Чангъ,  
новый китайскій военный министр и вос-  
питатель юнаго императора.



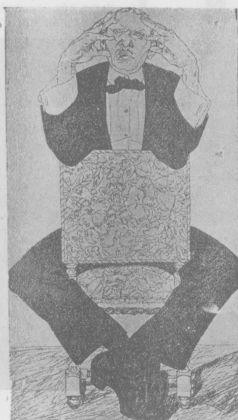
С. С. Юшкевичъ.  
(Шаржъ). (Р. Ж.)



А. П. Гаринъ,  
артистъ и режиссеръ Сибиряковскаго  
театра.  
(Къ предстоящему бенефису).



Франція.—Охъ, что то они опять съ нѣжностями... Охъ,  
дѣвчѣ нужны...



—Ну, и времена! Никто въ долгъ не даетъ...  
Одни отказываютъ, потому что не знаютъ  
меня, а другіе потому, что знаютъ...



Прусская идиллія.  
Шляпунша Оемида. („Simplicissimus“).

# ПАССАЖЪ Я. ГАЛЬПЕРИНА

(внутри)

МАГАЗИНЪ



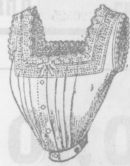
Корсетъ „Taille longue“ съ прямой планшетою, удлиняетъ талию, изъ лучшаго заграничнаго кутляя, отъ **5** р. 15 к.



Корсетъ „Реформа“ очень легкій, мало костей, удлиненный книзу, особый покровъ для модныхъ костюмовъ, не стѣсняетъ фигуры, изъ лучшаго кутляя отъ **7** р. 15 к.



Корсетъ „Директуаръ“ удлиненный книзу, очень легкій, особенно пригоденъ для модныхъ костюмовъ, изъ заграничнаго сатина „п. миадуръ“, отдѣлка кружевами балансьеъ, отъ **8** р. 05 к.



Лифчики „Болоро“ въ громадномъ выборѣ, въ всѣхъ цвѣтахъ, съ кружевной отдѣлкой.

Изъ русс. бат. отъ **88** к.

„швейц.“ „ „ отъ **96** к.

изъ швейц. батиста съ круж. отдѣл. отъ **1** р. 32 к.

## Нѣсколько словъ о новѣйшихъ корсетахъ.

Изящество послѣднихъ модъ требуетъ ношенія корсета, придающаго фигурѣ особенную стройность и граціозность, и ничего не можетъ такъ повредить красотѣ фигуры, какъ корсетъ, не обладающій такими свойствами.

Каждый изъ новѣйшихъ корсетовъ магаз. Я. ГАЛЬПЕРИНА вполнѣ отвѣчаетъ этимъ требованіямъ, далеко превосходя даже корсетъ на заказъ.

Длинная, необыкновенно стройная фигура, позволяющая почти каждому носить наряды послѣднихъ модъ — таковы, можно сказать, необыкновенные результаты, достигнутые новѣйшими моделями корсетовъ магаз. Я. ГАЛЬПЕРИНА.

Хотя на первый взглядъ новѣйшія модели корсетовъ и кажутся стѣсняющими фигуру, но на самомъ дѣлѣ они соединяютъ въ себѣ изящество и полную свободу и легкость движеній. Они одинаково удобны и гигиеничны, какъ для дамъ, такъ и для молодыхъ дѣвушекъ, подростковъ и т. д.

Они ничуть не стѣсняютъ легкости и граціозности походки. Костюмъ, надѣтый на такой корсетъ, превосходно облегаетъ фигуру, непадая изящными складками.

Каждый корсетъ изготовленъ изъ легкаго, прочнаго матерьяла и отличается особенно изящной и аккуратной выдѣлкой.



Лифчикъ „Гигіена“ на костяхъ, закрываетъ корсетъ, превосходно облегаетъ фигуру, для стирки, отъ **2** р. 15 к.



Корсетъ „Принцесса“, средней длины красиво облегаетъ каждую фигуру, изъ кутляя помпадуръ, отъ **6** р. 25 к.



Корсетъ „Универсалъ“ для каждой фигуры, средней выш.ны, особенно легкій, изъ лучшаго заграничнаго кутляя отъ **1** р. 95 к.



Корсетъ „Extra long“, особый покровъ для модныхъ костюмовъ, очень длинный и высокій, кружевная отдѣлка, отъ **7** р. 05 к.



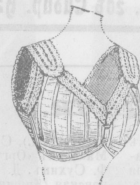
Корсетъ „Модернъ“, длинный по бокамъ, съ прямой планшетою спереди, рекомендованъ для большаго и тонкаго фигуръ, такъ какъ придаетъ фигурѣ тонкость и граціозность, на китовомъ усѣ, отъ **4** р. 85 к.



Корсетъ „Пластикъ“, длинный по бокамъ, на настоящ. китовомъ усѣ, изъ лучшаго кутляя, съ прямой планшетою, отъ **4** р. 25 к.



Корсетъ „Солидъ“ съ прямой планшетою, прочный, легкій и удобный средней выш.ны, отъ **3** р. 75 к.



Портбюстъ изъ сатина, для стирки, превосходно поддерживаетъ фигуру, отъ **1** р. 95 к.



Каша-корсетъ всевозможныхъ цвѣтовъ отъ **26** коп.



Корсетъ „Сантюръ“ очень низкій для каждого дня, ничуть не стѣсняетъ фигуры, изъ лучшаго заграничнаго кутляя, отъ **2** р. 20 к.

