

ОДЕССКІЯ НОВОСТИ

№ 8322.

Среда, 19-го января 1911 г.

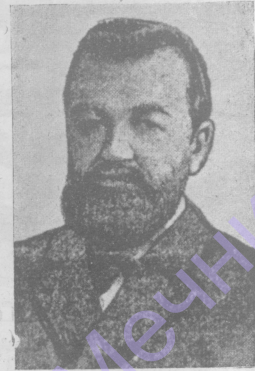
№ 8322



Браили, новый членъ Парижской академіи, содирникъ г-жи Кюри.



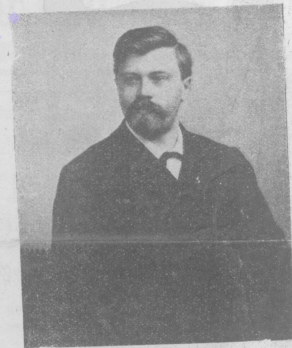
Папа Пій X.
Съ послѣдняго портрета



Проф. Тикомировъ, назначенный почетнымъ москвовскаго учебнаго округа.



Піанистъ Бангаузъ.
(Къ предстоящему концерту въ Одессѣ).



В. А. Сапельниковъ.
(Къ предстоящему концерту въ Одессѣ).



Р. Б. Аполлонскій, Заслуженный артистъ Императорскаго Александрискаго театра. (По поводу 30 лѣтня его службы на казенной сценѣ).



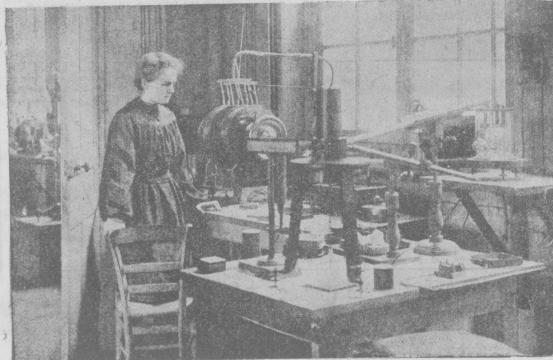
Л. Н. Толстой, записывающій свой голосъ на граммофонной пластинкѣ.



С. В. Разманновъ.
(Къ предстоящему концерту въ Одессѣ).



Артистка Мануза, получившая 1-й призъ на конкурсѣ красоты въ Парижѣ.

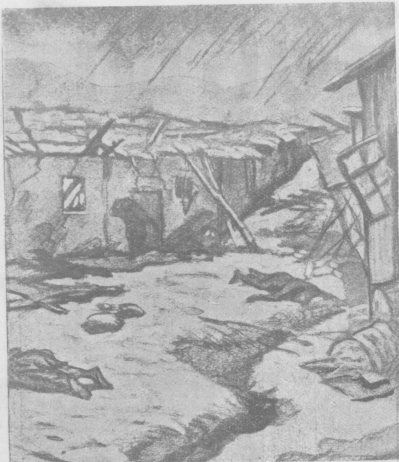


Г-жа Кюри въ своей лабораторіи.



Артистка Феррари, получившая 1-й призъ на конкурсѣ красоты въ Нью-Йоркѣ.

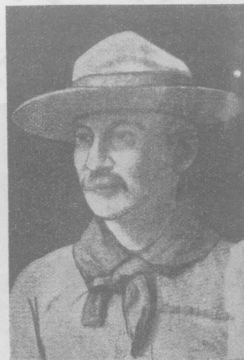




Землетрясение в Семирѣченской области. („Синій Журналъ“).



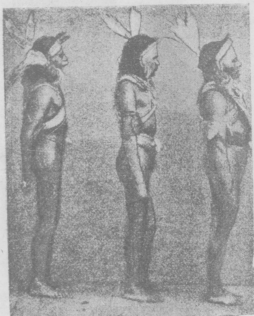
Отець потѣшныхъ.



Ген. Баденъ-Поуэлль, недавно посетившій Петръбургъ и Москву, первый организовавъ отрядъ потѣшныхъ развѣдчиковъ, стремящихся оказывать всякаго рода помощь нуждающимся.



Артистъ Д. Ф. Смирновъ въ роли Городничаго („Ревизоръ“) на вѣбландномъ спектаклѣ въ Городскомъ театрѣ. (Набросокъ М. Лимекаго).



Три паруса, изъ Новой Гвиней, находящіяся въ Москвѣ.

Французскій великанъ Дюфоръ.



Прибытіе въ Берлинъ великана Дюфоръ



Великанъ Дюфоръ у автобуса.



Новый сани-велосипедъ. Приспособленіе изобрѣенъ къ велосипеду позволяетъ спускаться съ горы плавно, съ малой затратой мускульной силы.— благодаря пружинѣ, на которую опирается руль аппарата.



Въ различныхъ городахъ Европы показывается теперь великанъ Дюфоръ (ростъ его равняется 258 мерса!). Когда онъ входитъ въ квартиру, ему необходимо все время быть насторожбѣ, чтобы не разбить головой люстры или висячей лампы! Зато ему очень удобно закуривать отъ любого газоваго фонаря на улицѣ. При вступѣнъ съ пріятелемъ, Дюфоръ свободно пожимаетъ пріятельно протянутую руку.

ПРОФЕССОРСКАЯ ДУЭЛЬ.



— Colleга, долженъ вамъ замѣтить, что вы профанъ...



— Что?! И профанъ?! О, вы дадите мнѣ удовлетвореніе!..



— Мнѣ не нужна теплая фурайка... Правила дуэли не допускаютъ фурайекъ...



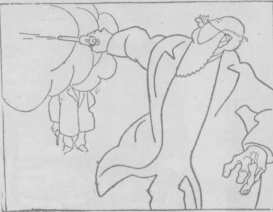
— Гм... Такъ вотъ они какіе, эти дуэльные пистолеты...



— Пафъ.. Умри, несчастный..



— А!. Моя очередь?! Ну, хорошо же...



— Смерть вамъ...



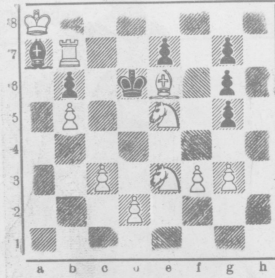
— Помирися, collega. Мы доказали другъ другу, что для науки мы жизни не пошадимъ... („Simplis.“).

ШАХМАТЫ Подъ редакцией Н. Е. Лорана.

263. 19/I. 1911.

Задача № 377*.)

И. З. Рапопорта (Одесса).
Черные.



Бѣлые.

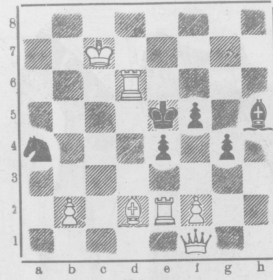
Матъ въ 3 хода.

(Б.-Крa8, Лб7, Сг6, Кe3 и e5, пб5, с3, d2, f3 и g3; Ч.-Крd6, Са7, пб6, e7, g7, g5 и g6)

*) Входить въ оба конкурса рѣшенія.

Задача № 378.

К. Г. Гаврилова (Пзмагъ).
Черные.



Бѣлые.

(Б.-Крe7, Ф11, Лe2, Сd2, пb2 и f2; Ч.-Кр e5, Сb5, Ка4, пe4, f5 и g4).

Матъ въ 2 хода.

Извѣстiя.

Матчъ „Од. Нов.“—„Рѣчь“.

Записались еще: 79) Н. Н. Рудневъ (Харьковъ), 80) В. М. Гальперштейнъ, 81) А. Бѣльскій, 82) „Борисъ Александровичъ“, 83) Г. В. Ковъ (Одесса).

Корреспонденцiя.

В. И. Нерѣшанная задача въ отдѣлѣ—явленіе исключительное: рѣдко можетъ случиться, чтобы и авторъ и заведующій отдѣломъ просмотрѣли ходъ, отражающій рѣшеніе. Но такіе lapsus'и, конечно, не невозможны; извѣстенъ даже случай когда нерѣшанная, (какъ впоследствии оказалась) двухходовая задача получила 1-й

призъ на конкурсѣ задачъ. Въ 1909 г. во время конкурса рѣшенія въ „Од. Нов.“ попала нерѣшанная задача и была исключена. Въ текущемъ конкурсѣ такая задача (если онѣ будутъ) останутся. Участникамъ конкурса, которые укажутъ, что задача не рѣшается, будетъ засчитано число очковъ, равное числу ходовъ, умноженному на 2. Подобное правило существуетъ въ конкурсахъ рѣшенія „Шахм. Обзоръ“ и „Гол. М.“, съ той только разницею, что тамъ засчитывается не двойное число очковъ, а соответствующее, какъ и за указаніе авторскаго рѣшенія.

Участники конкурсовъ благоволятъ сообщить свои адреса и указывать къ какому именно конкурсу, „главному“ или „малому“ относятся присылаемые рѣшенія. Одно лицо не можетъ участвовать въ обоихъ.



ОБЪЯВЛЕНІЯ:

ЗУБЫ

вставляются на научнѣе золото безъ пластмассы. Нѣжинская, 49, кн. 7. Пр. отъ 12—5 ч. Тамъ же принимаются всевозможныя починки и переделки.

ДЛЯ ДѢТЕЙ:

Кровати съ сѣтками, отдышка никелевая отъ 7 р. 80 к до 15 р. Матрацы съ американской травой 2 р. 50 к. Кованки 4-хъ колева съ крышкѣ отъ 11 р. 50 к. до 25 р. Кованки 8-хъ колева съ обивкой отъ 10 р. 50 к. до 19 р. 80 к. Выше отдышка отъ 3 р. 90 к., на резинахъ 7 р. 80 к. Дѣтская мебель, столики и стулья, по 95к. Кондратенко, № 40, прот. Пoсар. обoза.

И. Г. Виницковскаго.

ДОРОЖНЫЯ ВЕЩИ:

СУНДУКИ, ЧЕМОДАНЫ отъ 3.90 к до 88 р. ПОРТПЛЕДЫ 3 р. 40 к. САКВOЯЖИ 2 р. 90 к. до 36 руб. ПОРТФЕЛИ, БУМАЖНИКИ 1 р. 50 до 9 руб. РАЗЦЫ, сумки, ключоноски . . . 95 коп. КОРОБКИ для шляговъ . . . 2 руб. 90 коп. КОРОБКИ для шляговъ . . . 1 руб. 65 коп. Кондратенко, № 40, оз. д. Ландесмана.

И. Г. Виницковскаго.

Наружная выставка корзинныхъ издѣлій:

№ 40, по улицѣ Кондратенко, № 40, противъ пожарнаго обoза. ПОДСТАВКИ для цвѣтовъ отъ 60 коп. КОРЗИНЫ для вещей отъ 1 руб. 75 коп. КОРЗИНЫ для бумагъ 65 коп. БОЧКИ для бѣлья 2 руб. 80 коп. ШИРМЫ 3 руб. 60 коп.

И. Г. Виницковскаго.

Обувь
прочная, изящная, модная, удобная

М. Вайжштейна

Тираспольская ул., № 12.

КРАТКІЙ ПРЕЙСЪ-КУРАНТЬ

Дамскіе ботинки хромов. на пуг. и шнурк. америк. фасона ракт. отъ 5 р. 10 к.
Дамск. бот. шевров. на пуг. и шнурк. америк. фасона, вѣиск. кабл. 5 р. 50 к.
„ шевров. на пуг. и шнурк. рактосъ съ гдѣль. франц. кабл. 5 р. 90 к.
„ шевров. на пуг. и шнурк. съ шевлов. рантемъ прошивнымъ 6 р. 50 к.
Мужск. бот. хромов. на крѣтч. америк. фасона съ косками 6 р. 25 к.
Мужск. бот. шевров. на крѣтч. америк. фасона съ косками 6 р. 50 к.
Мальч. бот. хромов. на крѣтч. америк. фас. 4 р. 50 к.
Дѣтск. „ пуг. и шнурк. америк. фас. 2 р. 30 к.

ВЪ МАГАЗИНѢ ДОЛГ. СОТР.

Ф. АНДРЕЦА, Ф. СНИТОВСКАГО,

Екатерининская ул., домъ № 11, Пале-Роляя.

въ виду конца сезона назначена БОЛЬШАЯ ДѢШЕВАЯ ПРОДАЖА

ВСѢ ОСЕННЕ И ЗИМНЕ ТОВАРЫ 20 до 40 проц. ОСТАЛЬНЫЕ ТОВАРЫ 10 проц. со скидкой отъ

КНИЖНЫЙ МАГАЗИНЪ И БИБЛИОТЕКА для ЧТЕНІЯ
„ОДЕССКИХЪ НОВОСТЕЙ“
ОДЕССА, ДЕРИБАСОВСКА Ч, 20. — ТЕЛЕФОНЪ 24-20.

Принимается подписка **ВЪ РАЗРОЧКУ ПЛАТЕНА** на слѣдующія изданія:

Полное собраніе сочиненій: С. Анзакова (6 т., ред. А. Горюфельда), Бѣлинскаго (4 т.) Гоголя (9 т.) Добролюбова (4 т.) Жуковскаго (2 т.) Крылова (4 т.) Кольцова (1 т.) Лермонтова (4 т.) С. Минсимова (20 т.) Некитина, А. Н. Островскаго (12 т.) Н. Помяловскаго (2 т.), А. Потѣхина (12 т.) А. Пушкина (8 т.) П. Невѣжина.

Собраніе сочиненій: В. Короленко, А. Кудрина, Эргеля, Мельшина, П. Я. Вас. Ив. Немировича-Данченка, В. Дорошевича и др.

Иностраннѣхъ писателей: Г. Брандеса (20 т.), Вальтеръ-Скотта, А. Дюма, Э. Золя, Ч. Дикенса, Э. Оржешко К. Физмиллоа, М. Тевза, Ф. Ницше и мн. др. Профес. А. Эйленбургъ Медико-хирургическій словарь, подъ редакц. прив.-доц. В. Блюмензу 20 том. ц. 150 р.

Медицинскія изданія по каталогу журнала „Практическая медицина“. Энциклопедія научныхъ и прикладныхъ знаний „Народная энциклопедія“, 14 отдѣловъ въ 20 выпускахъ. Ц. 24 р. Профессоръ Неймаръ. Исторія землн 2 т. въ пер. ц. 15 р. Профессоръ В. Гаакъ Друзькоудіе жаззгала мнрз 1 т. въ перелетѣ 7 руб.

Жизнь животныхъ—Брама 3 т. въ пер. 24 р.
Г. Ранке. Человѣкъ 2 т. въ пер. 14 р. 20 к.
Проф. Ф. Ратель. Народовѣдѣніе 2 т. въ пер. 15 р.
Проф. Вернянъ. Исторія искусствъ. 3 т. въ пер. 9 р.
Скоровица искусства. Картины великихъ мастеровъ. Подъ ред. А. Велуа и А. Сомова. 25 выпусковъ по 3 р., въ роскошномъ перепл. 82 р.
М. Платевъ. Новый способъ лѣченія 4 т. въ перепл. 25 р.
„Всемирная географія“. 9 т. въ пер. 74 р. 80 к.
Популярно-научные альбомы картинъ по географіи и естествознанію. Проф. Эрцшт. Гейкель Красота формъ въ природѣ, ц. 23 р. 50 к.
В. Мейеръ. Жизнь природы, ц. 8 р. 60 к.
„Вся природа“ 14 т., ц. 107 р. 40 к.
Энциклопедія промышленныхъ знаний. 10 т. по 6 р.

УЧЕБНО-ПЕДАГОГИЧЕСКІЯ ПОСОБІЯ для ШКОЛЪ.
Составленіе бібліотекъ торговыхъ, школьно-педагогическихъ и общественныхъ.
Подробный каталогъ печатается.

Олд Энгланд
Дамскій Конфексіонъ

1910 года. **ВСЕ ИМѢЮЩЕЕСЯ ГОТОВОЕ:** ЗИМНЯЯ ПАЛЬТО И МѢХА
1911 года. **ПОЛУЧЕНА ПЕРВАЯ СЕРІЯ** ВЕС. ПАЛЬТО И КОСТЮМОЗЪ

можно приобрести **по фабричнымъ цѣнамъ.** всегда **по доступнымъ цѣнамъ.**

Ришельевская, уг. Дерибас., здѣ Сибир. банкъ. Тел. 31/88. 26525

Я. ГАЛЬШЕРШЪ

1) Уголь Рителъевской и Греческой.
2) Пассажъ (внутри) Дерибасовская.



Пріемъ заказовъ
по
новѣйшимъ
моделямъ.



ПЛАТЬЯ на заказъ

самыхъ модныхъ фасоновъ.

- изъ лучшаго шерстян. матер. отъ 17 р. 85 к.
 - изъ поплина (шелкъ съ шерстью) отъ 22 р. 45 к.
 - изъ поплина съ изящной вышивкой отъ 28 р. 75 к.
 - изъ сукна „дра-де-дамъ“ отъ 22 р. 65 к.
 - изъ англійск. вельвета отъ 23 р. 45 к.
- и изъ другихъ модныхъ матерій.



БЕЗЪ ПЕРЕПЛАТЫ!
Разсрочка платежа 50 коп. въ
взносами отъ недѣлю.

БОЛЬШОЙ ВЫБОРЪ
ШТУЧНЫХЪ ПЛАТЬЕВЪ
въ блесткахъ, вышитыхъ гладью
по тюлю и фанзѣ и др.