

# ОДЕССКІЯ НОВОСТИ

№ 6626.

Суббота, 23-го апрѣля 1905 г.

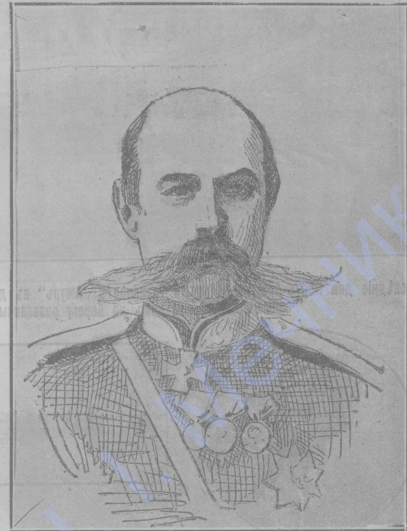
№ 6626.



Адм. Ромественскій на борту „Князя Суворова“



П. М. Лессарь,  
чрезвычайный посланникъ въ Пекинѣ.  
Скончался 8-го апрѣля.



Генераль-отъ-кавалеріи А. А. Козловъ,  
новый московскій генераль-губернаторъ.

### Подземныя желѣзныя дороги въ Чикаго.

Какъ извѣстно, Чикаго можетъ служить самымъ яркимъ примѣромъ поразительнаго роста американскихъ городовъ. Въ 1837 году это была небольшая деревушка на берегу озера, теперь же это столица всей области озеръ, съ населеніемъ свыше 2 милліоновъ, крупнейшій портъ и узловый пунктъ многочисленныхъ желѣзныхъ дорогъ (около 35 проц. всѣхъ желѣзнодорожныхъ линій Соединенныхъ Штатовъ сходится, какъ въ центрѣ, въ Чикаго). Несмотря на громадное пространство, занимаемое городомъ, торговое движеніе въ немъ такъ велико, что улицы не въ состояніи выдержать снующей по нимъ толпы. Въ самое недав-



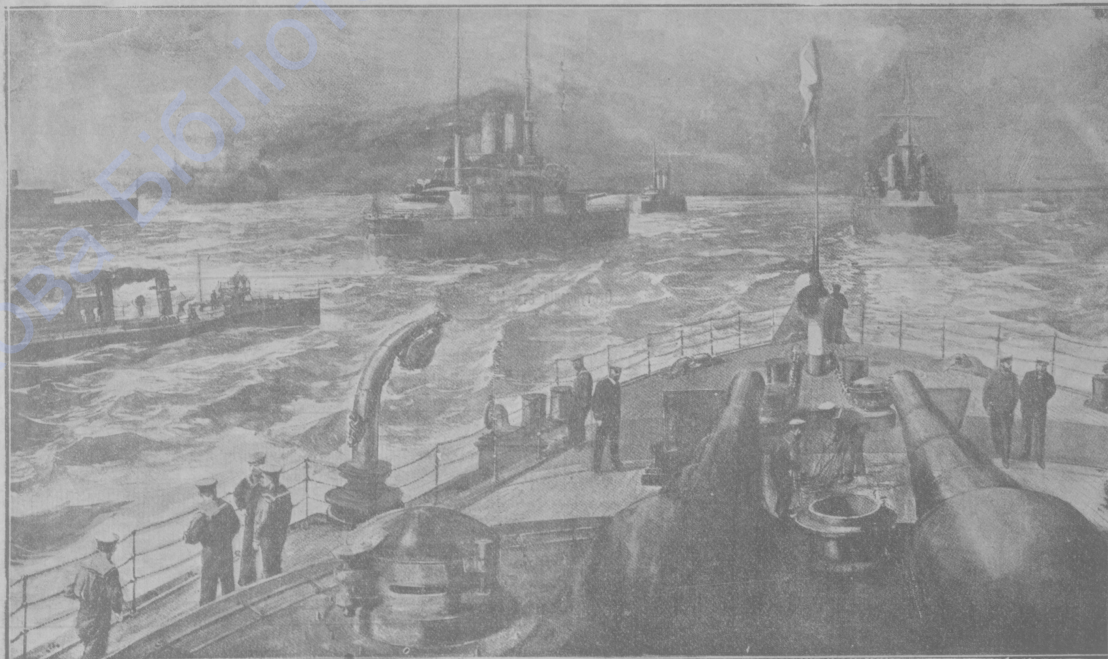
Камранская бухта.

нее время городъ рѣшилъ, для увеличенія движенія, создать подземныя улицы, которыя шли-бы по всѣмъ тѣмъ направленіямъ, какъ и улицы на поверхности. Весь этотъ подземный городъ долженъ быть изрѣзанъ линіями желѣзныхъ дорогъ, которыя могли бы обслуживать рѣшительно всякій пунктъ города. Но что будетъ составлять осно-

вѣнность этого грандіознаго сооруженія, въ отличіе отъ европейскихъ сооруженій подобнаго рода, такъ это то, что подземные пути сообщенія исключительно представляются грузовому, торговому переключенію, транспортнрвкъ тяжелыхъ матеріаловъ, которая будетъ вестись уже по развѣ навсегда опредѣленнымъ линіямъ въ торговые скла-

дально очистить и оздоровить атмосферу города, сдѣлаетъ просторнѣе его улицы и площади. Грандіозный проектъ подземнаго города уже приводится въ исполненіе: на протяженіи 50 километровъ уже проложена желѣзнодорожная линія, связанная подъѣзными вѣтвями съ главнѣйшими торговыми центрами Чикаго. (Cosmos).

ды, набережныя, товарныя станции. Улицы же на поверхности предоставляются исключительно пассажирскому движенію, которое уже не будетъ стѣснять рабочая толпучка. Цѣлесообразность и здравость этой счастливой мысли нельзя не отмѣтить: перенесеніе подъ землю чернаго, грузового движенія съ его грохотомъ, пылью, запахами и даже опасностью для жизни проходящихъ значи-



Третья Тихоокеанская эскадра подъ командой контръ-адмирала Небогатова.

Видѣнскій с фотографическимъ студіою съездомъ въ Одессѣ 1-го апрѣля 1905 г.



Последние дни Порт-Артура.—Минный транспорт „Амур“ в док, разгруженный японскими бомбами; за ним на берегу развалины доков.



Японская джонка с людьми мирного населения Порт-Артура, возвращающимися из сланикой крестности на родину через Чифу.



Нач. 2-го дивизиона Балтийского флота, командир „Амур“ капитан 1-го ранга Уткин из Порт-Артура.



Русские военные заросли в Манчжурии.



Продвижение А. А. Билибина, командир отряда, участвовавшего в обороне Порт-Артура.



Подполк. Девичин, командир отряда, участвовавшего в обороне Порт-Артура.



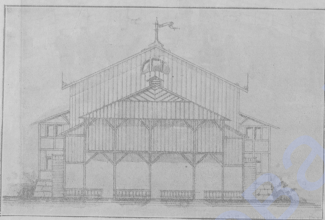
Остатки из уцелевших Порт-Артура после сдачи крепости.—Разрушенное бомбардировочное положение газеты „Новый Край“.



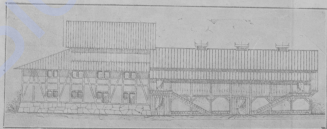
Г. Б. Шафран, командир отряда, участвовавшего в обороне Порт-Артура.



Отступление от Мукдена.

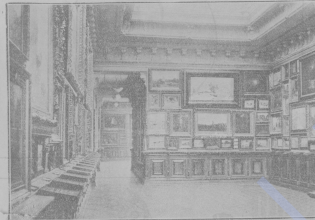


Садь народных развлечений с садом, особая примета попечительства о народной трезвости.—Народный театр.



Народный театр.—(Фасад).

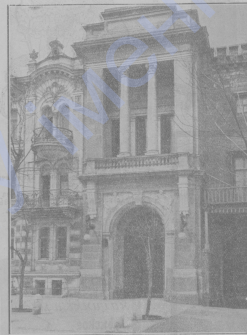
КАРТИННАЯ ГАЛЕРЕЯ А. П. РУССОВА.



Картина галерея А. П. Руссова.



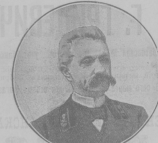
Картина галерея А. П. Руссова. С фот. Н. Горюхиной и А. Горюхиной.



Главный вход со стороны Торговой улицы.



В. И. Семенов, член правления.



Проф. В. Н. Горюхин, член правления.



Главный подъезд картинной галереи А. П. Руссова.



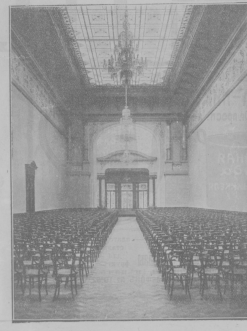
Проф. А. А. Брандт, член правления.

Общественные лекции.

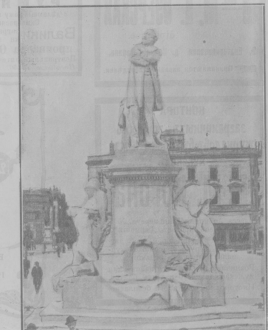


Карл Гольдмир, член правления.

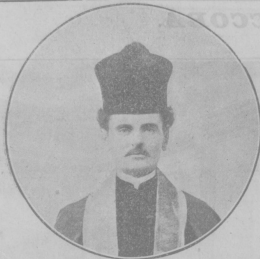
Секретарь и член правления.



Главный зал картинной галереи А. П. Руссова.



Памятник Гамбетты, открытый 14 апреля 1906 года в саду.



**Ф. З. Разумный,**  
канторъ Новой синагоги въ Одессѣ.  
(Скончался 15 апрѣля 1905 г.).



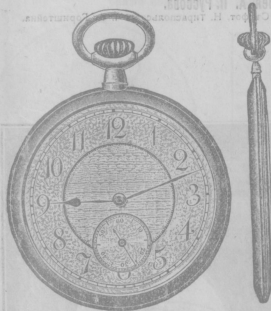
**Владимиръ Швамбергъ,**  
(дедентъ),  
Ученикъ V класса одесскаго городка училища,  
отправившійся на Дальний Востокъ.



**Б. Бѣловскій,**  
убитъ съ цѣлью грабежа, 28 го марта 1905 г.  
(Съ фот. А. Балабанъ и Г. Шапиро).

ОБЪЯВЛЕНІЯ:

**ЧАСЫ,**  
Золото и Серебро



**Ф. ПОЖАРСКІЙ,**  
Дерибасовская, в. Новикова, № 12,  
уголъ Ришельевской.  
БОЛЬШОЙ ВЫБОРЪ  
особенко плоскихъ жевевскихъ  
**ЧАСОВЪ** отъ 5 р.  
Починка и продажа съ гарантіей.

**М ТАЛИКОВСКИЙ**



Ланжероховская 15,  
къ ВЕСЕННЕМУ и ЛѢТНЕМУ сезонамъ  
Послѣднія новости  
**ПЕРЧАТОКЪ и ГАЛСТУХОВЪ**

**ORSETS ELEGANTS**



Никакихъ отглаженныхъ магазинъ не имѣеть.

**M-me Alexandrine**  
(бывшая 16 лѣтъ директрисой эз-раничной  
фабрики корсетовъ)  
Преображенская ул. д. Палудова 25  
ПРИНИМАЮТСЯ и ИНОГОРОДНІЕ ЗАКАЗЫ.  
Просьба обратитъ вниманіе на адресъ.

**Шляпы**  
послѣднихъ Парижскихъ моделей  
и новостіи  
для ВЕСЕННЯГО сезона  
ПОЛУЧЕНЫ  
въ Парижскомъ  
Салонѣ дамскихъ шляпъ  
**M-me M. A. ОЗЕРСКАЯ**  
diplômée.  
2, Екатерининская, д. князя Гагарина.  
Принимаются заказы и передѣлки.

**ПОРТНОЙ**  
**А. Г. ГРИЦЕВИЧЪ**  
Дерибасовская № 10, рядомъ съ учет. банкомъ.  
Къ лѣтнему сезону получены выборы модныхъ  
матерій заграничныхъ и русскихъ фабрикъ.  
Съ 20 сего марта я открылъ при своемъ магазинѣ  
отдѣленіе  
**ВОЕННАГО и ГРАЖДАНСКАГО**  
**ПЛАТЬЯ**  
Подъ наблюдениемъ опытнаго закройщика.  
**Цѣны умѣренныя.**

**Кремь Эмаль Рафазль**  
вызывающій естественный  
**РУМЯНЕЦЪ**  
и дѣлающій кожу чѣрной и эластичной.  
Саморасширяющійся.  
**Валики** заграничные для подклад-  
ки волосъ. Продаются у  
**провизора Ф. Фанъ-Юнга,**  
Центральный аптечный и парф. складъ  
Преображе № 50, между Почт. и Вок.

для волосъ лучшихъ  
**Краски** заграничн. и русск. фабр.  
**ДУХИ** англійскіе, французскіе, немецкіе,  
и русск. сорт. и проч. Косметическій мага-  
зинъ **И. Бланка,** Ришельевская,  
№ 25. 1903

**20 коп. открытое письмо**  
со своимъ портрет. Фотография  
**РУССКАЯ СЪВТОПИСЬ,**  
Екатерининская ул., д. № 17, уг.  
Дерибасовской. Входъ рядъ, съ попл.  
Фанкова. Можно съ картинки. 13190-1

**КЛИШЕ**  
кациккъ и тѣди.  
**Вънское**  
**Трафическое**  
**Забедекіе**  
Удостоено  
Высочайшихъ Наградъ.  
Одесса. Екатерининск., № 14  
Телефонъ № 261

**КОНТОРА**  
заграничныхъ модныхъ  
журналовъ выкроекъ и ма-  
жекеховъ  
**Б. М. Когона**  
Одесса, Авчвиниковскій переулокъ, № 1,  
уг. Почтовой, противъ "Гармонія".  
Принимаетъ подписки на всѣ за-  
граничныя и русскіе модные жур-  
налы по цѣнамъ редакцій.  
Розничная продажа журналовъ для  
мужскаго, дамскаго и дѣтск. платя.  
Иногороднимъ каталоги бесплатно.

**ВЪ ФАБРИЧНОМЪ МАГАЗИНѢ**  
**И. П. КОЛЧЕНКОВА-НИКОЛАЕВА**  
въ Одессѣ, Александр. просп. № 4.

**САМОВАРЫ**  
собствен.  
2-е НИККЕЛИРОВКИ

**КУХОННАЯ**  
ПОСУДА  
ЧИСТАГО НИККЕЛЯ

**ПРЕДМЕТЫ**  
для  
ХОЗЯЙСТВА  
и  
ПОДАРОКОВЪ  
НАКЛАДНОЕ  
серебро

ВЪ РАЗНООБЪР **Ножи, Вилки и Ложки** изъ бѣлаго металла. **Ножи и Вилки** — аллюминіевые и стальныя для фруктовъ.  
**ВЫБОРЪ:** — мельхиоровыя, Поддосы и мѣдицинскія. **Сухарицы, Чайницы, Маслянки, Вазы** для фруктовъ.  
1903 **Подсвѣчники** мѣди-хороныя и бронзовыя. **Письм.** др. товары **БЕЗЪ ЗАПРОСА, ТЕЛЕФОНЪ № 10/62.**