

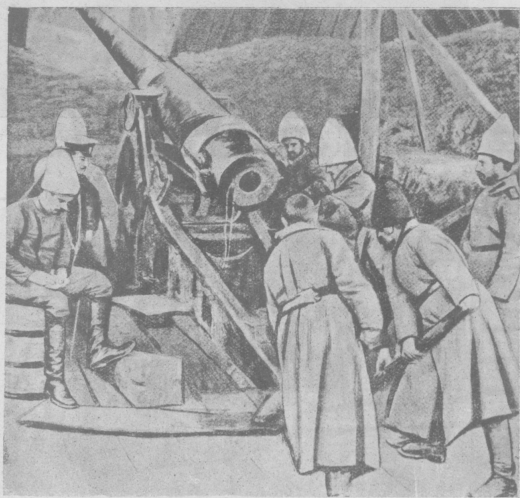
ОДЕССКІЯ НОВОСТИ

№ 8956

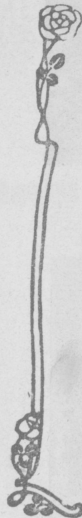
Суббота, 23-го февраля 1913 года.

№ 8956

ВОЙНА НА БАЛКАНСКОМЪ ПОЛУОСТРОВѢ.



Бомбардировка Адрианополя.
Осадное орудіе болгаръ.



Внучка Наполеона на войнѣ.
Принцесса Марія греческая, урожденная Бонапартъ, производитъ осмотръ вещей, отравляемыхъ въ дѣйствующую армію.



Балканская война.
Реквизиція лошадей на улицахъ Константинополи.



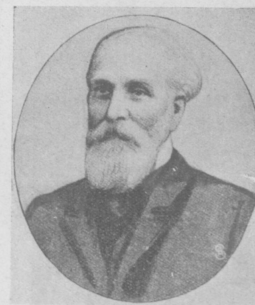
Болгарскій часовой,
замершій на своемъ посту на сѣвнѣйной равнинѣ близъ Чатагджи.



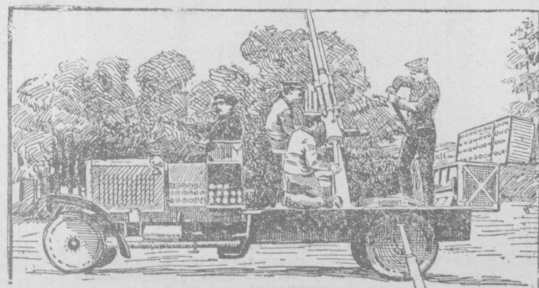
Мраморная голова Эфеа,
найденная на днѣхъ во время раскопокъ въ Осгін и относящаяся къ періоду блестящаго расцвѣта греческой пластики.



Собаки на войнѣ.
Собаки въ военномъ дѣлѣ играютъ въ послѣднее время очень видную роль. Въ англійской арміи они употребляются главнымъ образомъ для различенныхъ дѣяствій. До известной степени собаки, охраняющіе часовыхъ на опасныхъ постахъ и во время развѣдокъ лаемъ даютъ знать, если часовой случайно уснетъ.



Дѣдушка современной авіатики.
Нѣсколько дней тому назадъ въ Вѣнѣ скончался инженеръ Вильгельмъ Крессъ, котораго, по справедливости, можно считать дѣдушкой современной авіатики. Еще до опытовъ Лилленталя, Крессъ построилъ модель аэроплана, съ которой производилъ въ Вѣнѣ опыты въ присутствіи многочисленной публики. Не обладавъ достаточными средствами Крессъ, къ сожалѣнію, не могъ примѣнить своего изобрѣтенія на практикѣ.



Крупновская пушка на автомобиль,
предназначенная для обстрѣливанія аэроплановъ.

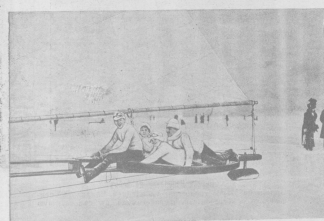




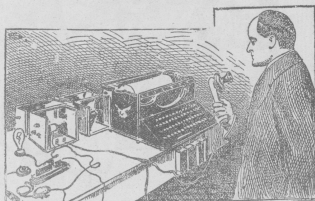
Въ окрестности части Константинополя — Третья. Попорядку проводится раскопки на месте сводки.



Новое здание фирмы въ Генуи въ разгаръ буржескихъ оживленій.



Зимний спортъ въ Горномъ. Бегать на лыжахъ съ горы.



Специальная машина для автоматическаго записыванія речей. Американский инженеръ Джеймсъ Фоулеръ избралъ весьма оригинальную форму, которая автоматическимъ способомъ записываетъ въ телефонную трубку. Благодаря своему устройству аппаратъ производитъ запись и пишущий ручка самъ записываетъ запись. Автоматическая электрическая машина. Планъ изобретения записываетъ только въ голову, а въ слуховую трубку только въ трубку "II", но поворотомъ калесы въ сторону можно записывать лучше всего.



Киевские. — Служащие Киевского отделения Государственного Земельного и Имущественного Положенного Бюро въ главе съ управляющимъ отделениемъ Ф. М. Артемьевымъ. (По случаю 25-летию его государственной службы).



Д-ръ С. А. Бильяевъ, земской врачъ отъ Шабо и Турини, Астерханского уезда. (На дняхъ скончался).



Новая розетка въ "Блумъ домъ" въ Вашингтонѣ. Г-жа Вандеръ, жена президента Соединенныхъ Штатовъ.



Строительство Одессы. Новый пассажъ на Риньской уз. (у. Подземной), сооружаемый по образцу ньюйоркскихъ универсаловъ. (Проектъ арх. Ф. А. Прохоровича).



Женщина директоръ восточной дороги въ Венеции. На-дняхъ назначена директоромъ одной изъ главныхъ железнодорожныхъ линий.



ОДЕССА. — Служащие бельгийского анонимнаго о-ва по обществу въ Одессу во главе съ Д. И. Фуриеромъ. (По случаю 25-летию его службы въ этомъ обществѣ). (Съемка Э. Гринбергъ „Газетчикъ“).



КОМРАТЬ (Бес. губ.). — Группы лицъ, чествовавшихъ протестера О. Ф. Сикова по случаю 50-летию пребывания его въ епархиальную службу. (Фот. А. Дятларъ).

„ОЖЕРЕЛЬЕ“. Новая опера Вольфъ-Феррари на сценѣ одесскаго Городскаго театра.



1-ое дѣйствіе.



3-ье дѣйствіе.

TEMPORA MUTANTUR...



— Ну, и времена! Раньше въ Курортъ съезжали „дети Турини“, а теперь — „дети Турини“!



3-ье дѣйствіе.



Человекъ съ твердымъ характеромъ. Въ одномъ французскомъ городѣ обитаетъ возмужавшій отшельникъ, который привыкъ тиши, одиночеству, спокойной жизни, но не можетъ вынести шума, глупости, суетности, и потому живетъ въ своей глухой коммунѣ. Онъ проводитъ съ высоты трехъ метровъ голой скалы, и удаляющійся о дождю спуска съ горы въ его распоряженіи.



Вотъ, какъ надо штурману работать. (Изъ „Ир“)



Новымъ модамъ

1) Туфельки изъ серебристаго дая (иши пинго). Воротнички и манжеты изъ бледнаго шелка. Пальто шелковое, вельветовыя пальто. 2) Паркетные пальто бархотного цвета, оставшиеся отъ восточной и обшитыя мехомъ, вельветовыя. У старого пальто вышита роза мармеладного и розового. 3) Корсетъ изъ бледнаго дая, отделанный бледно-голубою, брошеною на черной муслинѣ. 4) Юбка изъ мягкаго атласа, русская рубашка, открытая, съ платкомъ изъ бледнаго кружева.



Школа „Людвиковъ XVI“ изъ итальянской школы и черной школы, отдѣлка шелка.

Въ концѣ сего мѣсяца
МАГАЗИНЪ

Я. ГАЛЬПЕРИНА,

Уголъ РИШЕЛЬЕВСКОЙ
и ГРЕЧЕСКОЙ

ПЕРЕХОДИТЬ
во временное помѣщеніе

въ собственномъ **16** Ришельевская, **16**
домѣ возлѣ ул. Кондратенко,

гдѣ будетъ находиться
до окончанія постройки
универсальнаго магазина.



ВСЕ! послѣдніе
должно быть
РАСПРОДАНО! **6** дней

Въ теперешнемъ помѣщеніи
УГОЛЬ РИШЕЛЬЕВСКОЙ
и ГРЕЧЕСКОЙ

ДО ПЕРЕХОДА МАГАЗИНА
ПРОДОЛЖАЕТСЯ

ЛИКВИДАЦІЯ.

ОСОБО-ОТЛОЖЕННЫЕ
ТОВАРЫ ЗА **ПОЛЬ-ЦѢНЫ.**

Оставшіяся дамскія пальто
зимнія и деми-сезонъ за **ЧЕТВЕРТЬ**
цѣны.

ВСѢ новѣйшіе мод-
ные товары **СЪ** БОЛЬШОЙ
СКИДКОЙ.

