

БЕЗПЛАТНОЕ ИЛЛЮСТРИРОВАННОЕ ПРИЛОЖЕНИЕ КЪ ГАЗЕТЪ

ОДЕССКІЯ НОВОСТИ

Суббота, 27-го Іюля 1913 года.

№ 9085.

Итоги бухарестской конференціи



Бълье при помощи королевы дають мать королю.

ПОСЛѢДНІЕ! ДНИ

ВРЕМЕННЫЙ МАГАЗИНЪ

СЕГОДНЯ

16

РИШЕЛЬЕВСКАЯ УЛИЦА,
СОБСТВ.
ВОЗЛѢ УЛИЦЫ

и на будущей недѣлѣ

КОНЕЦЪ

ЗА ПОЛЦѢНЫ

особо отложенные товары:

Фартухи дѣтскіе
парусинов, съ красивой отдѣлк. отъ **24** коп.

Фартухи дамскіе,
замѣняющіе домашній костюмъ
для хозяекъ, отъ **92** коп.

Фартухи для прислуги
бѣлые въ прошивахъ отъ **1** р. 44 к.

Блузки бумажн. муслинъ,
изящн. рисунок, отъ **84** коп.

Блузки швейцарск., батистъ,
англійскіе фасоны, отъ **1** р. 88 к.

Блузки швейцарск., батистъ съ
отдѣлкой, весьма изящн. отъ **1** р. 68 к.

Блузки заграничн. маркизетъ
въ прошивахъ, особен-
но нарядн. отъ **2** р. 75 к.

Блузки шелков. фуляръ въ
изящн. рисункахъ отъ **2** р. 18 к.

Блузки легкой шерстяной за-
граничн. муслинъ съ
изящн. отдѣлкой отъ **2** р. 35 к.

Платья вышитыя настоящ
швейцарскія полугод.
въ купонахъ отъ **15** р. 50 к.

Манто шелковыя
либерти, лучш. сорта, отъ **15** р. 45 к.

Перчатки и Митенки
около **5000** паръ,
особо отложенныхъ.

Дамскихъ | Дѣтскихъ | Мужскихъ
отъ **18** коп. | отъ **11** коп. | отъ **26** коп.

Чулки около **3000** паръ
особо отложенныхъ.

Безъ шва | Безъ шва | Заграничные
лучшаго | модные
сорта | цвѣта
черные **22** к. | черные **28** к. | Фильдекос. **51** к.

Носки мужскіе

черные и | черные | заграничные
цвѣтные | лучшаго | меланжъ
безъ шва **16** к. | безъ шва **24** к. | самые **44** к.
самые
модные

Носовые платки

дѣтскіе | дамскіе | мужскіе
въ рисункахъ, | настоящ. | больш. велич.
подрубленные, | англійск. | бѣл. и цвѣтн.
настоящ. отъ **7** к. | подруб. отъ **9** к. | обрубл. отъ **19** к.

Я. ГАЛЬ ПЕРИНЪ

КАЯ УЛИЦА, **16**
ДОМЪ,
Кондратенко.

СЕГОДНЯ

и на будущей недѣлѣ

СЕЗОНА!

ЗА ПОЛЦѢНЫ

особо отложенные товары:

Сорочки дамскія
мадаполамъ лучш. сорта
съ отдѣлкой отъ **82** коп.

Кофты ночныя
мадаполамъ лучш. сорта
съ отдѣлкой отъ **88** коп.

Лифчики
вышитыя, особенно изящ-
ныя. Выборъ около **2000** шт. отъ **82** коп.

Полотенца
махровыя и вафельныя
для купанья отъ **24** коп.

Вышивки и прошвы
въ остаткахъ
по **3** арш. отъ **16** коп. за шт.

Біе бѣлое и цвѣтное
для бѣлья
за арш. отъ **1** коп.

Вѣера японскіе
шелковые отъ **18** коп.

Ситецъ въ остаткахъ
всевозможн.
рисунк. отъ **7** коп. арш.

Кристалинъ въ остаткахъ
ажурн. рисунок. отъ **16** коп. арш.

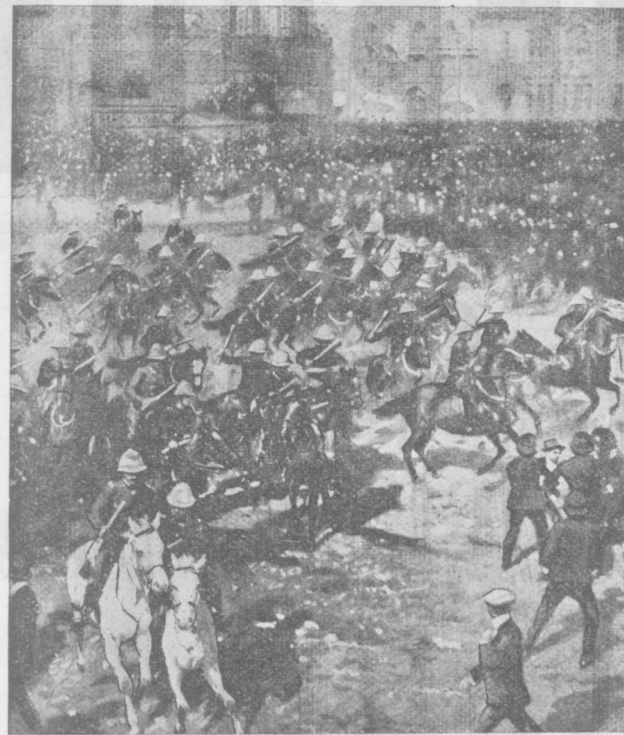
Мадаполамъ въ остаткахъ
лучш. сортовъ отъ **14** коп. арш.

Шерсть для блузокъ въ ос-
таткахъ самыхъ
изящн. рис. отъ **42** коп. арш.

Простыни бумажн. полотно
бѣл. и съ каймой отъ **1** р. 18 к.

Полотенца кухонныя
2-хъ арш.
длины отъ **24** коп.

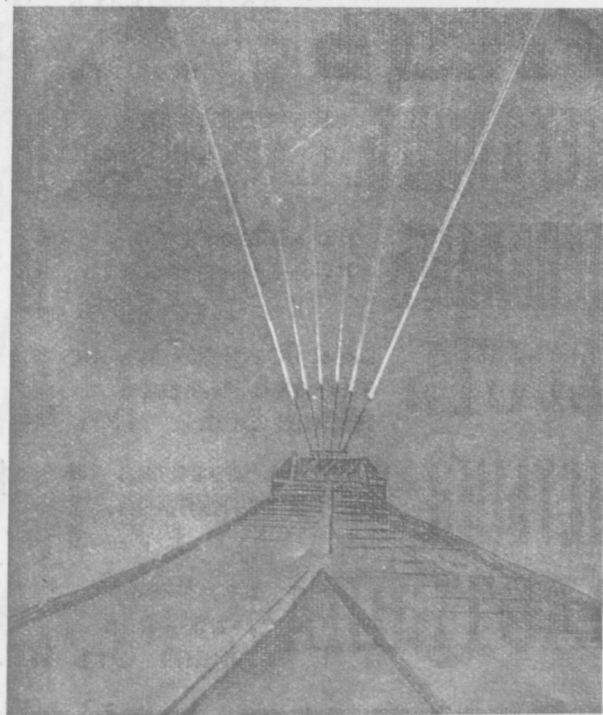
Громадная партія
особо отложенныхъ
кожаныхъ товаровъ.



Усмиреніе британскими войсками бастующихъ рудокоповъ въ Йоганнесбургѣ.



Астрономическое время, передаваемое въ частные дома въ Лондонѣ съ радіо-телеграфной станціи на Эйфелевой башнѣ. Рисунокъ изображаетъ провѣрку часовъ по этимъ сигналамъ.



Радіо-телеграмма въ воздухѣ. Рисунокъ изображаетъ лучекъ ультра-фіолетовыхъ лучей, испускаемыхъ аппаратами радіо-телеграфной станціи, устроенной на вершинѣ Эйфелевой башни. Эти лучи являются носителями электрическихъ волнъ, передающихъ по воздуху радіо-телеграфные сигналы со станціи отправленія до станціи назначенія.



Базаръ антикварныхъ вещей въ Пекинѣ.



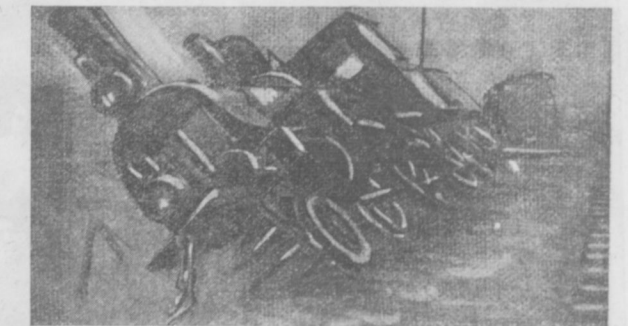
Болгарскія звѣрства. Замученный болгарами интеллигентный грекъ—житель г. Сереса (Французскіе корреспонденты сдѣлали вблизи Ливуново нѣсколько подобныхъ снимковъ).



Свѣтлѣйшій князь грузинскій Илья Григорьевичъ Багратиѣвъ, правнукъ грузинскаго царя Ираклія, претендентъ на армянскій престолъ.



Жельзнодорожная катастрофа. Въ Стумъ (Данія) на этихъ дняхъ произошло, вслѣдствіе размыва пути, крушеніе, въ результатъ котораго свыше ста человекъ были убиты и еще больше изувѣчено.



Первый выпускъ абитуриентовъ Яффской гимназіи (смѣшаннаго типа обученія). Въ центрѣ стоитъ основатель гимназіи д-ръ Метманъ.



Скульптурная группа для зданія нѣмецкаго посольства въ Петербургѣ.



Группа русских артистовъ въ Кисловодскѣ.
Е. К. Катульская, О. І. Каміонскій, Макаровъ, режис. Н. Н. Боголюбовъ, г-жа Пудова и І. В. Тартаковъ.



Д-ръ А. А. Фриденштейнъ,
убитый своимъ пациентомъ Муреніей.
(Къ годовщинѣ убійства).



ОДЕССА.—Художникъ М. П. Гинцбургъ.
(Къ 10-лѣтію педагогической дѣятельности).



Курсы ручного труда одесскаго общества заботы о дѣтяхъ, помѣщающіеся
при техническомъ обществѣ въ Одессѣ.



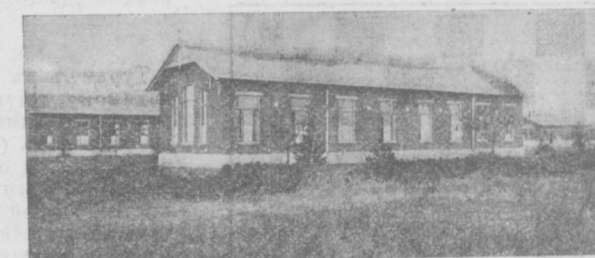
Группа учителей—участниковъ лѣтнихъ курсовъ одесск. отд. общ. распр. проsv. между евреями.
(Фот. „Разsvѣтъ“ В. М. Гриншпунна, Преображ., 84).

ОДЕССА.—Общество санаторныхъ колоній для учащихся неимущаго еврейскаго населенія.

Снимки фот. Г. Беренштейна.



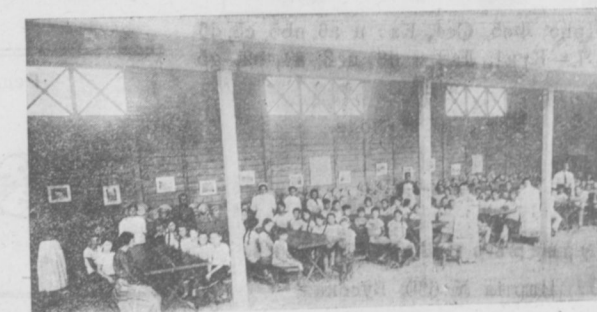
Врачебный и воспитательный персоналъ Общества.



Общій видъ санаторной колоніи.



Группа дѣтей колоніи.



Дѣти въ столовой.



Солнечная ванны.



Дортуаръ для дѣвочекъ.

ОДЕССА.—Санаторія общества борьбы съ туберкулезомъ.
Развлеченія для больныхъ.



Крокетное поле для мужчинъ.



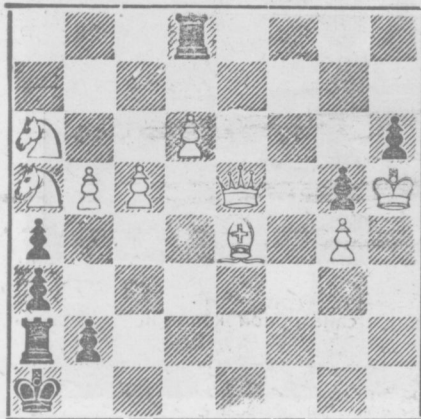
Крокетное поле для женщинъ.

ШАХМАТЫ.

Подъ редакцій Н. Е. Лорана.
477.27.-VII-13

Задача № 634.

Я. С. Вильнера. (Одесса).



(В. Крh5, Фe5, Ce4, Каb и a6, пb5, c5, d6 и g4; Ч.—Крa1, Ла2 и d8, пg3, a4, b2, g5 и h6).

Матъ въ 3 хода.

Турниръ въ Шевенингонѣ.

Партія № 630. Русская.

Бѣлые—Олландъ.	Черные Шпейеръ.
1. e2—e4 e7—e5	1?. b2:c3 Фd8—c7
2. Kg1—f3 Kc8—f6	14. Лa1—b1 b7—b6
3. Kf1:e5 d7—d6	15. Kf3—e5 Cg4—c8
4. Ke5—f3 Kf5:e4	16. Фb3—c2 g7—g6
5. d2—d4 d6—d5	17. Cc1—h6 Jf8—e8
6. Cf1—d3 Cc8—g4	18—f2—f4—Ce7—d6
7. 0—0 Cf8—e7	19 f4—f3? Cd6:e5
8. e2—c4 0—0? 3	20. d1:e5 Фc7:e5
9. e4:d5 Ke4—f6	21. f1:g6 h7:g6
10. Kb1—c3 Kf6:d5	22. C4:g6? Cc8 e6?
11. Cd2—e4? c7—c6	23. Лb1—e1 Фe5 c5+
12. Фd1—b3 Kd5:c3	24. Kpg1—h1 Слага

Нѣтъ защиты противъ двойной угрозы 25. Лe1:e6 и 25. Cg6—h7+, Kpg8—h8; 26. Ch7 e—e3.

- 1) Лучше было играть Kb8—c6.
- 2) И здѣсь слѣдовало вывести этого коня.
- 3) Ошибка, вслѣдствіе которой бѣлые получаютъ значительное позиціонное преимущество Черные должны были сыграть Ke4—f6, хотя и тогда партія бѣлыхъ была бы предпочтительнѣе.
- 4) Если Фd8:d5 то 10. Лf1—e1 f7—f5; 11. Фd1—c2! съ угрозой Cd3—c4.
- 5) Очень хорошо сыграно.
- 6) На 13. Фd8—b6 послѣдуетъ 14. Фb3—c2 и Ла1—b1.
- 7) Бѣлые слѣдѣйшимъ образомъ использовали свое позиціонное преимущество и теперь имѣютъ очевидно выигранную партію.
- 8) Красивое и послѣдовательное окончаніе игры.
- 9) Если f7:g6?, то 23. Фc2:g6+, Kpg8—h8; 24. Ch6—g7+!

(Прим. Мизеса изъ „Berl Tagbl“).

Извѣстія.

Дрѣ Ласкеръ, какъ сообщаетъ парижскій журналъ „Stratégie“, рѣшилъ никогда болѣе не выступать въ турнирахъ. Въ виду того, однако, что его положеніе чемпиона міра (бязываетъ защищать это званіе онъ будетъ играть матчи съ игроками „достоинными“ его.

Турниръ въ Шевенингенѣ будетъ, по видимому, триумфомъ обоихъ русскихъ игроковъ: Алехина и Яновскаго. Оба они до сихъ поръ (сыграно уже 9 туровъ) не проиграли ни одной партіи. Первый выигралъ 8 и имѣетъ одну неоконченную партію, второй 7 и 2 неоконченныхъ. Остальные участвующіе располагаются къ 10-му туру въ такомъ порядкѣ: Брейеръ—6½ (1) Ятсъ—6 (1), Олландъ—5½ (1), Эд. Ласкеръ—5 (1), Геусъ—4 (1), Энглуудъ—3½ (2) Мизесъ—3½ (1), Ломанъ—3½ Шпейеръ—3 (1), те Коллестъ—2 (1), Шельфутъ—1½ (1). Ванъ Форестъ вышелъ изъ турнира. Осталось сыграть еще 4 тура.

Редакторъ Н. В. Самокатовъ.



ОБЪЯВЛЕНІЯ

Извѣстный Первоклассный Ресторанъ-кошерь СИМОНА,

съ 1 авг. с. г. переходитъ съ Екaтер. 21, въ болѣе обширное и свѣтлое помѣщ., на Екатерининскую, 22 гдѣ гост. „Венеція“. Ресторанъ ежедневно снабженъ свѣжими продуктами подъ личн. набл. г. Симона. Просятъ г.г. посѣтителей не смѣшивать самозванцевъ, именующихъ себя „Симонъ“. Помните! Екатерининская, 22, входъ съ подъезда.

ДАМЫ! Ваши страусовыя перья, плерезы фантазіи и боа

могутъ быть всегда окрашены, чищены и передѣланы по послѣднимъ моделямъ въ СПЕЦІАЛЬНОЙ МАСТЕРСКОЙ И. ФРИДМАНА, гдѣ также приготовленъ большой выборъ сезонныхъ гово. т. й Копируются загранич. модел. по: у чалу. Приемъ заказ. отъ иностран. ОдССА Греческ., 30, уг. Преображ.

НЕ ЗАБУДЬТЕ!!! ИЗЯЩНАЯ ОБУВЬ

Х. ЗАЙДМАНЪ,

Преображенская, уг. Базарн., 55. Тел. 43-32.

ПОЛУЧЕНЫ НОВИНКИ СЕЗОНА.

Мужскія студенческія фасонъ „Вера“ — 5 р. 10 к.
Для куренокъ фасонъ „Вера“ — — — 5 р. 30 к.

ПОЛЬЗУЙТЕСЬ СЛУЧАЕМЪ!!

Въ виду окончанія сезона всѣ ЛѢТНІЯ МОДЕЛИ

ПЛАТЬЕВЪ, КОСТЮМОВЪ, МАНТО, ШЛЯПЪ и КОРСЕТОВЪ

продаются по весьма доступнымъ цѣнамъ

М-ше МАРІЯ ОЗЕРСКАЯ

ЕКАТЕРИНУСКАЯ, 2, ПРОТ. ПАМЯТНИКА ИМПЕРАТРИЦЫ ЕКАТЕРИНЫ II. ТЕЛ. 19,05.

Срочные заказы выполняются въ 24 часа.



САМЫЕ УСОВЕРШЕНСТВОВАННЫЕ ЛѢТНІЕ КОРСЕТЫ „ТАУБЕСЪ“

отличаются замѣчательнымъ удобствомъ, легкостью и изяществомъ. Магазинъ опять на старомъ мѣстѣ въ новоотстроенномъ домѣ Ришельевская, 4, уголъ Дерibasовской. Лѣтніе „Таубесъ“ въ другихъ магазинахъ корсеты не имѣются.

С.г. ѣдущимъ въ Одессу

совѣтуемъ въ ихъ личн. интерес. запомнить адресъ прилич. роскошн. „ВЕРСАЛЬ“ Греческая, и спокойной гостин. „42“ (самый центр) телеф. 7-21 электрич. тепл. ванны и внимат. прислуга подъ владѣн. ГОБЕРМАНА, имѣющ. известн. ресторанъ Скобелева 23. Тел. 29 91

ФАБРИКА ХОЛОДИЛЬНЫХЪ ШКАФОВЪ и МРАМОРНЫХЪ УМЫВАЛЬНИКОВЪ

Г. И. Гуревичъ ПУШКИНСКАЯ 23, УГ. ЖУКОВСКОЙ.