



МАГАЗИН ПОДАРОКОВ! ДЛЯ ПОДАРОКОВ!

Magasin de Nouveautés М. Милликс, Александровский проспект, ул. ул. Сибирская, Тел. 15-83.

За-грахицей.

ИМПЕРАТОРЪ И СОЦ.-ДЕМОКРАТЪ. На обложке подается политическая мысль...

отъ новой партии. И въ этотъ, повидимому, пылкий эфирный моментъ не будетъ. Взявъ хотя бы...

Въ воздухъ повисше. Дебютировавъ французская печать весьма оригинально...

Два разговора.

И возвращаясь въ трамвай дома, въ «Самонюмо». Была ночь. Публики въ вагонъ было мало...

НАЗНАЧЕНІЕ.

А. М. Бланкъ (Слободина № 51). назначенъ представителемъ на весь югъ России общества Сень-Рафазель. Парижъ.

Сень-Рафазель Кинкина. Кинкино, что только было въ Парижъ, известно то...

что-то странное; оно только перенесено въ залы киевскаго суда и дѣтъ мусороны въ жалкомъ нагроможденіи старинныхъ гражданскихъ пелюговъ...

Обида на старшину престола ожилтъ разгоры о престолонаследіи въ не одной толкѣ Австрій. Баварскій князь Рузбергъ, спринчанный у...

СЕМЕЙНАЯ ТРАГЕДІЯ.

Болгарскій поэтъ Яворовъ и убавая имя не рожности сличившаяся своей красотой, женою...

ВЪБОРЪ ГУБЕРНАТОРЪ.

Кн. Мещеряковъ, не удовлетворенный «столыпинской» системой выбора губернаторовъ, рекомендуетъ...

Къ прасу, нуку!

Въ Английскомъ Мужскомъ Конфекціонѣ Оль Джентилманъ. Отдѣленіе Ф. Глазкова. ПАССАЖЪ (справа).

Готовы! ПАЛЬТО ШУВЫ ФОРМЫ. Цѣны вѣсмы доступны, безъ запроса.

СРЕДИ РАБОЧИХЪ. На Невокомъ судостроительномъ заводѣ въ Петербургѣ заготовляю 12 работъ. Они были...

ПРИЗЫВЪ КЪ ПОГРОМУ.

Въ Москвѣ стала появляться въ публичныхъ местахъ листовки, въ которыхъ авторы, ссылался на дѣло...

ОТВѢТСТВЕННОСТЬ АРХІЕРЕЕВЪ.

Въ преоборномъ совѣщаніи по вопросу объ обязанности и правахъ епархіальныхъ архіереевъ...

ЗЯВЛЕНІЕ ПРИСЯЖНОГО ЗАСѢДАТЕЛЯ.

Присяжные засѣдатель по процессу Кожинкова велъ себя исключительнымъ образомъ. Такъ, въ перодъ горькой схватки съ экспертами и вынесенія приговора, въ какомъ состояніи находился Кожинковъ, современна преступленіе, поднимается одинъ изъ присяжныхъ засѣдателей и категорически тономъ заявляетъ:...

ИЗЪ ПОЛЬСКОЙ ЖИЗНИ.

Въ Варшавѣ обнаружилось банальное, что банкъ за послѣдній годъ выдалъ русскихъ помѣщиковъ въ закладъ, на сумму въ размѣрѣ 18 мил. руб., благодаря которой въ приобранъ и пополнился свыше 42 тыс. десятинъ земель. Изъ этого также видно, что поручикъ земли изъ польскихъ князей въ русскія на дѣлѣ съ каждымъ годомъ увеличивается. Ответъ варшавскаго фабричнаго инспектора...

„Одесская Новості“

Дербивская, № 21. Тел. 24-20. ПРИЕМЪ ПОДПИСКИ НА ВСѢ ГАЗЕТЫ И ЖУРНАЛЫ. Календари. Настольные календари, ошрабаченные и м. пр.

БЕЗПЛАТНО

Покупающимъ къ праздникамъ не менѣе 10 руб. въ часовой и Юсуповскій складъ ТОВАРНОГО ДОМА. Д. Еликъ и С-н. Выдается БЕСПЛАТНО ВРЕЛОКЪ „СЛОВЪ“ или ЗОЛОТОЕ КОЛЬЦО.

УВѢКОВѢЧЕНІЕ ПАМЯТИ П. А. СТОЛЫПИНА. Намъ пишутъ изъ Киева: Повторившись на сооруженіе оамитанка П. А. Столыпина дѣлались неслыханно частыми...

ИЗЪ ЕВРЕЙСКОЙ ЖИЗНИ. На слѣдѣ имени Уинского, открывающагося изъ Киева въ Петербургъ, будутъ прочитаны 2 докладъ...

Въ самодуръ, липовымъ заливаетъ съ подолокомъ и бѣлы съ битымъ бутылками на самодуръ...

ПРЕССА.

Въ самодуръ, липовымъ заливаетъ съ подолокомъ и бѣлы съ битымъ бутылками на самодуръ, что въ самодуръ, липовымъ заливаетъ съ подолокомъ и бѣлы съ битымъ бутылками на самодуръ...

А. И. БОРТНЕСКАГО

Чубарова (быль изъ быта). Одесская Новості. 4378.

Въ самодуръ, липовымъ заливаетъ съ подолокомъ и бѣлы съ битымъ бутылками на самодуръ, что въ самодуръ, липовымъ заливаетъ съ подолокомъ и бѣлы съ битымъ бутылками на самодуръ...



Иди, отгни.

Въ самодуръ, липовымъ заливаетъ съ подолокомъ и бѣлы съ битымъ бутылками на самодуръ, что въ самодуръ, липовымъ заливаетъ съ подолокомъ и бѣлы съ битымъ бутылками на самодуръ...

ДНЕВНИКЪ ЖУРНАЛИСТА.

18 декабря. Дополамъ. Можно спорить о томъ, кто въ этомъ виноватъ—общій ли указалъ «обновленнаго» строя, обогатившій русскую жизнь столичными прозябаніями стараго мѣрабѣдѣ, еднѣцкая ли атмосфера нынѣшняго суда, соединяющая съ другими органами государственнаго управленія, или же вначальное обростаетъ связью мамою журналистическое чествованіе обывательскихъ верховъ, но неосомненно, что въ отечественныхъ драмахъ правдолюбца наблюдаются въ послѣднее время сдѣла, одна изъ мыслей моего записки...







БЕЗПЛАТНОЕ ИЛЛЮСТРИРОВАННОЕ ПРИЛОЖЕНИЕ КЪ ГАЗЕТЪ

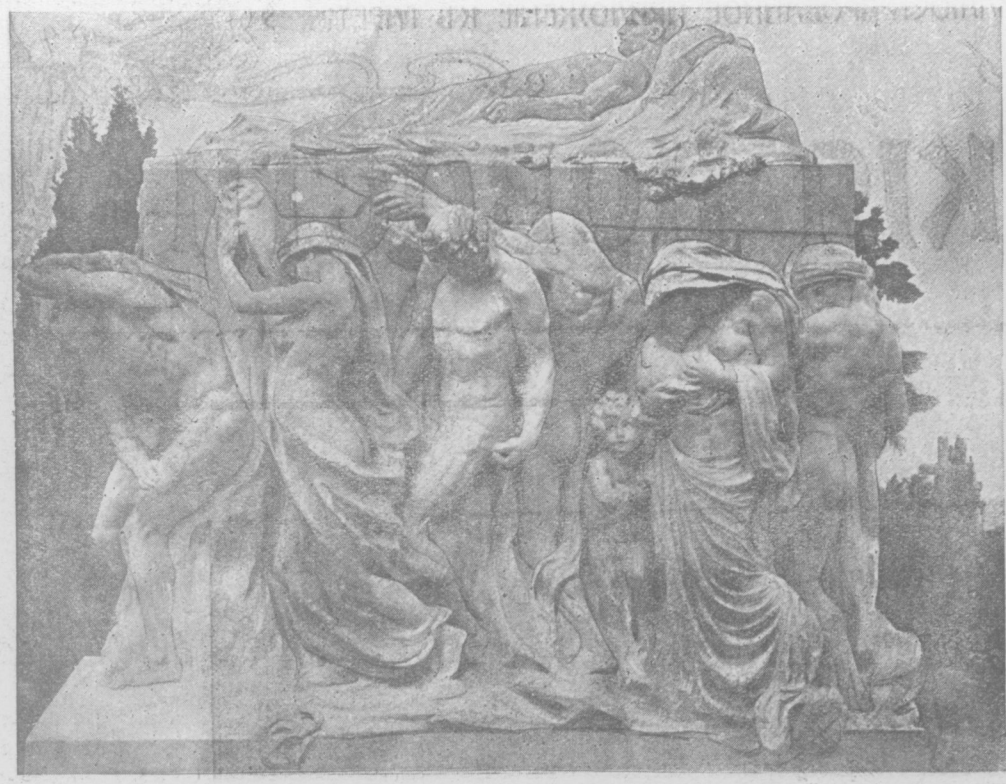
# ОДЕССКІЯ НОВОСТИ

Среда, 18-го декабря 1913 г.

№ 9216.



Единственная сильно-драматическая картинка съ участиємъ Макса Линдера...



Оригинальный надгробный памятник композитору Анджело Джіорелло въ Монтевидео. Наверху—фигура композитора, вкругу—герсонажи его оперъ.



Галлилей и Мильтонъ. Мраморная группа проф. Цезаря Ауриели, представляющая визитъ Джіованни Мильтона въ 1638 къ Галлилею.



Сарра Бернаръ въ новой драмѣ Тристана Бернара. Знаменитая артистка выступаетъ въ роли Жанны Дорэ.—Сцена передъ казематомъ ея сына, приговореннаго къ смертной казни.



Сцена изъ новой оперы Маскани «Паризина», идущей теперь въ Миланскомъ театрѣ «La Scala». Либретто оперы написано д'Аннунціо.

Портретъ П. И. Чайковскаго въ годы юности.



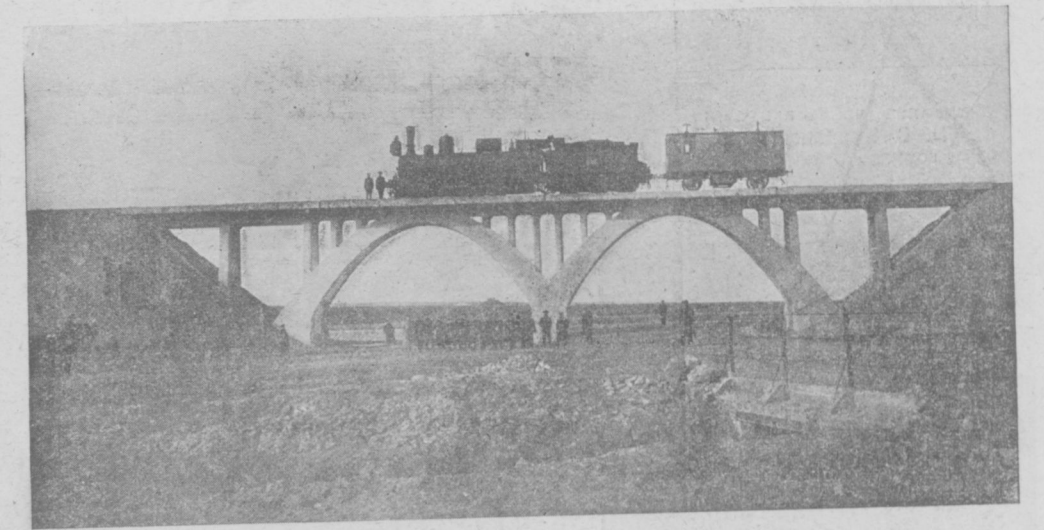
П. И. Чайковскій (нальво) и В. Н. Герардъ. Воспитанники Императорскаго училища Правовѣднія въ 1859 г. В. Н. Герардъ—основатель одного изъ самыхъ гуманныхъ обществъ въ Петербургѣ,—Общества защиты дѣтей отъ жестокаго обращенія. 7 декабря минутаго 10 лѣтъ со дня его смерти.



Иегусъ Менеликъ, на-дняхъ скончавшійся, и его супруга Танту.



С. И. Тимашевъ. министр торговли и промышленности, членъ Государственнаго Совѣта. (По случаю 35-лѣтія его государственной службы).

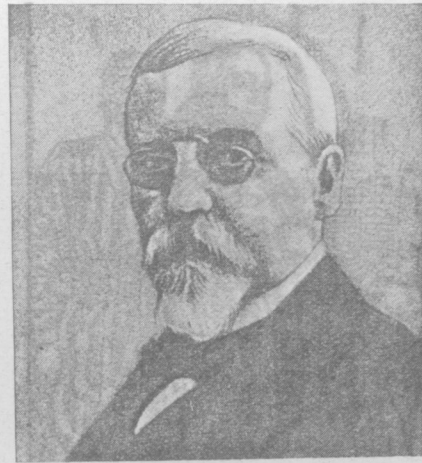


Пріемна и испытаніе моста комиссіей инженеровъ вблизи новаго вокзала, «Одесса-Бахмачъ». (Фот. А. Краснова).

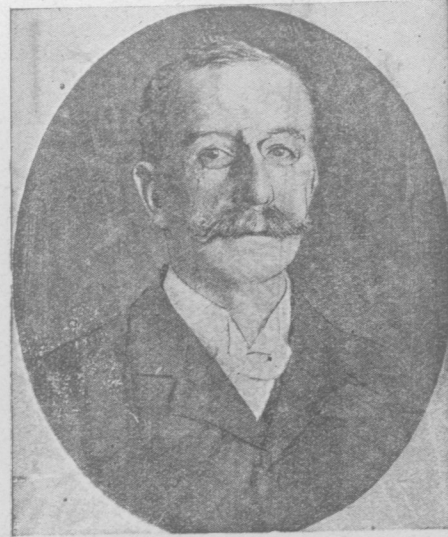




Румынская королева Елисавета, пишущая под псевдонимомъ „Карменъ Сильва“, въ своемъ рабочемъ кабинетѣ. (Къ 70-лѣтію со дня ея рожденія).

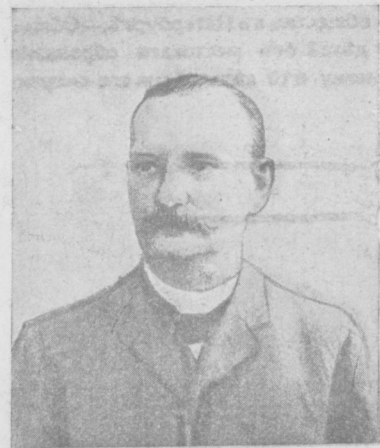


Генрихъ Сенкевичъ. Къ появленію въ печати его новаго романа „Легіоны“.



Артуръ Гофманъ, избранный президентомъ Швейцарскаго Союза на 1914 годъ.

„Скульптура“ футуриста Боччони на выставкѣ въ Римѣ.



Новый академикъ, членъ академіи наукъ Н. С. Курнаковъ, профессоръ горнаго и политехническаго институтовъ.

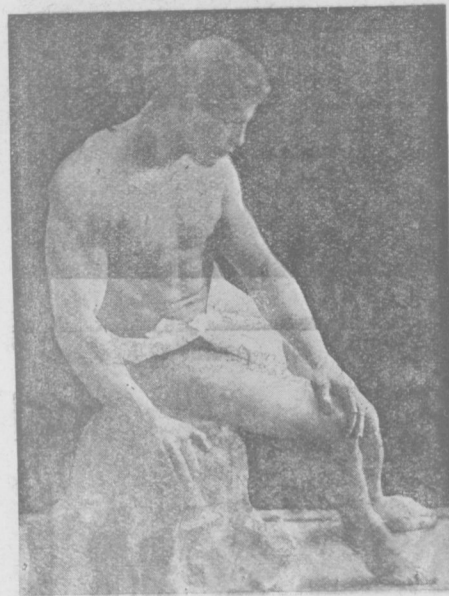


Сліяніе челоѵка съ ошкѣлкомъ.

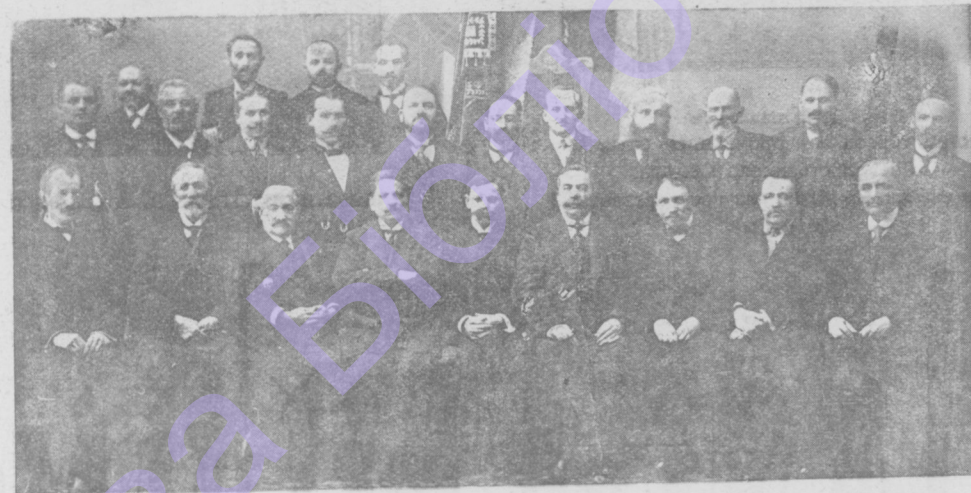


Форма челоѵческаго тѣла въ движеніи.

ПРОВИНЦІЯ И ЕЯ ДѢЯТЕЛИ.

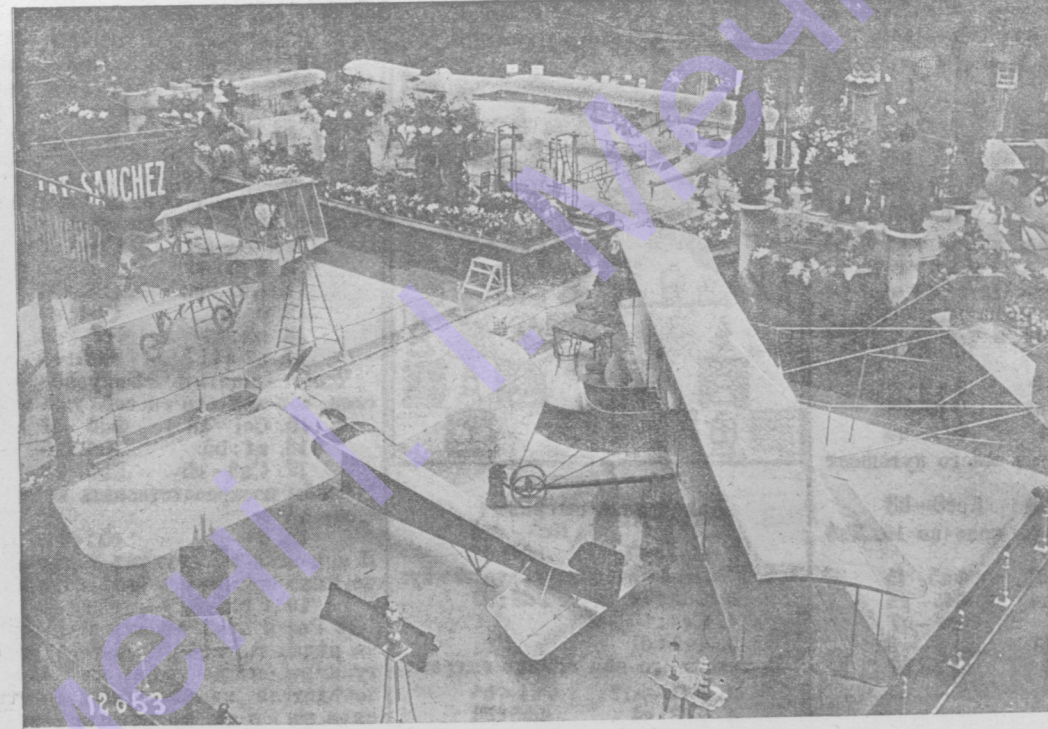


ОДЕССА.—Г. Степановъ, получившій 1-ый призъ на конкурсѣ красоты мужскаго тѣлосложенія въ циркѣ. (Фот. Г. Шапиро).



НИШИНЕВЪ.—члены совѣта и правленія нишиневскаго 2-го ссудо-сберегательнаго товарищества.

(Фот. Я. Шлаинъ)



Воздухоплавательная выставка въ Парижѣ. Отдѣлъ аэроплановъ.

НОВЫЯ МОДЫ.

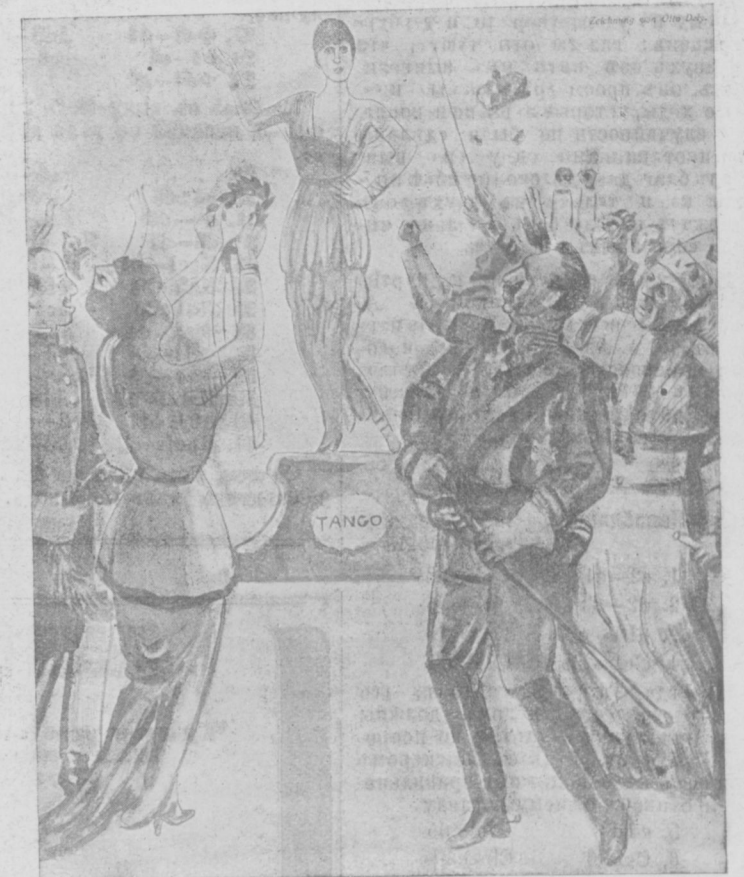


1) Большой бархатный туалетъ, отдѣланный черной лисцей. 2) Юбка изъ плюша сине-сапфироваго цвѣта. Блуза изъ блестящей свѣтлой тафты. 3) Платье изъ бархата вишневаго цвѣта и свѣтлаго мусселина. Манто окаймлено скунгсомъ.



мексиканская Жанна д'Аркъ. Марія Терраццъ, стоявшая во главѣ отряда волонтеровъ повстанцевъ въ Мексикѣ.

Новая группировка державъ.



52

ТАНГО.

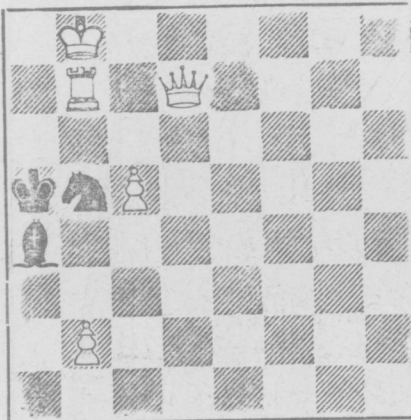
и противъ



ШАХМАТЫ

Подъ редакцій Н. Е. Лорана. 515 18.-XII-13.

Задача № 676. В. I. Шифа (Одесса).



Матъ въ 2 хода.

Капабланка закончилъ свои гастроли въ петербургскомъ Шахм. Собрании...

Приводимъ единственную партію програнную Капабланкой...

- Партія № 479. Французская. Вѣл.—Капабланка Черн.—Зносков-Боровскій

Это оказывается (шибкой. Слѣдвало поставить слона на g2...

- 9. С:8 b7 10. Фd1—d2 Kb3—d7 11. c3—c4 4d5 f5

Такое же положеніе случилось и въ 3ей партіи матча Лоранъ—Врлинскій...

- 12. 0—0—0 0—0—0 13. Фd1—e3 Lh8—g8 14. g2—g3 Фf5—a5

Ферзь слишкомъ много путешествуетъ

- 15. Ld1—d3 Krc8—b8 Если Фа5а2, то, конечно 16. Lh3 a3.

- 16. Lh1—d1 Фа5—f5 17. Kf3—h4 Фf5—g5 18. f2—f1 Фg5—g7 19. С:2—f3 Jg8—f8 20. Cf3:b7 Kpb8:b7 21. c4—c5

Есть ли основательная атака.

- 21. . . . c7—c6 Если 21... b6:c5, то 22. Ld3—b3+ Kpb7—c8; 23. Фе3—d3 угрожая Фd3—a6 съ сильной атакой.

- 22. Kh4—f3 Фg7—f8 23. Kf3—d2 b6:c5 24. Kd2—c4

Партія черныхъ уже значительно лучше.

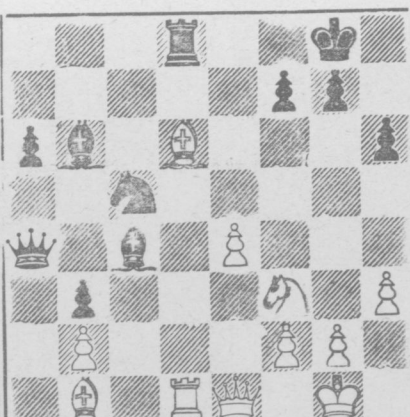
- 27. Фе3—d4 Ld8—e8 28. e2—c4 e6—f5 29. Фd4—g1

Но f4:e5 въ виду f6:e5 29 Фd4:e5 ф8:c5, нападая на коня а5 и пѣшку c4.

- 29. . . . e5—e4 30. e4:d5 e4:d3 31. d3—d6 Le8—e2 32. d6—d7 Le2—c2+ 33. Kc1—b1 Le8—b8+ 34. Ka5—b3 Фf8 e7 35. Ld1:d3 Le2—e2 36. Фg1—d4 Lb8—d8 37. Фd4—a4 Фе7—e4! 38. Фа4—a6 Кра8—b8! 39. Kpb1—c1 Ld8:d7 40. Kb3—d4 Le2—e1+ 41. Krc1—d2 Ld7:d4

Сдлся, такъ какъ на 42. Ld3:d4 послѣдуетъ матъ въ 3 хода.

№ 480. (Окончаніе). Черные—Капабланка.



Бѣлые—Алехинъ.

- Капабланка сыгралъ: 1. . . . Ке5—d3? 2. Сb1:d3 Ld3:d6

Здѣсь бѣлые могли выиграть пѣшку: 3. Cd3:c4 Ld6:d1 4. Ce4:f7+ и 5. Fe1:d1

Вмѣсто этого они однако сыграли

- 3. Ld1—a1? Фа4—b5 4. d3:c4 Фb5—c4 5. La1—c1 Фе4—c2! 6. Kph1—h2 Фе2:b2 7. e4—e5 Сb6:f2 8. Фе1—f2 Ld6—g6 9. Le1—c8+ Kpg8—b7 10. Le8—f8 Фb2—c2 11. Lf8—f7 b3—b2 12. Lf7—b7 Cf2—b6 13. Kf3—d2 Фе2:d2 14. e5—e6 b2—b1Ф

Сдлся.

Партія № 481. Испанская. Играна 8 декабря въ петербургскомъ турнирѣ любителей.

Бл. — В. М. Верлинскій Черн. — Ш. М. Розенбаумъ.

- 1. e2—e4 e7—e5 2. Kgl f3 Kb8—c6 3. Cf1—b5 a7—a6 4. Сb5—a4 Kg8—f8

Если черные намѣрены были выиграть въслѣдствіи хода Kf3—e5, то здѣсь лучше было бы сыграть сразу b7—b5. В общемъ, однако, этотъ ходъ неаппетитен...

Въ данномъ положеніи этотъ ходъ болѣе опасенъ, нежели въ томъ случаѣ, когда вмѣсто 5. d2 d3 у бѣлыхъ сыграно 5. 0—0.

Сыгравъ на 4-мъ ходѣ b7—b5, черные могли бы выиграть темпъ: 5.

Ca4 b3, Kg8-f6! 6. Kf3-g5 (этотъ отвѣтъ очень вѣроятенъ) d7 d5!

Проигрываетъ партію немедленно. Смыслъ завлеченія бѣлаго к нѣ на g5 заключается въ томъ, чтобы перейти въ атаку Ке6—d4!

- 9. Фd1—f3! Ce8—e6 10. Kg5:e6 f7:e6 11. Kb1—c3 Cf8—b4 12. 0—0 Сb4:c3 13. b2:c3 Фd8—d6 14. a2-a4! Kd5:c5

Чтобы защитить пѣшку b5 Курьяно, что другого способа уже нѣтъ.

Чтобы воспрепятствовать ходу 18. Сb3—a4

И при всякомъ другомъ ходѣ партія черныхъ не можетъ быть спасена.

Г. Розенбаумъ игралъ эту партію на рѣдкость слабо. Въ петербургскій турниръ онъ допущенъ въ качествѣ побѣдителя предварительнаго турнира въ Лозаннѣ, въ которомъ участвовали еще: Г. С. Сальве (въ конкурсѣ), и г. Гиршбейнъ и Готесдиеръ.

ЗАДАЧИ.

№ 344. Задача буквъ.

(Предл. Мих. А. Караманенко).

- Ч - - - Й (рѣка Забайк. Обл.). П - - - С (герой древности). В - - - С (герм. композиторъ). Р - - - Н (франц. драматургъ). С - - - А (римская одежда). М - - - О (танецъ). П - - - О (исп. бульваръ)

Черточки замѣняютъ буквами такъ чтобы среднія буквы помѣщенныхъ словъ, дали при чтеніи сверху внизъ слово, передъ которымъ въ гда преклонялось и преклоняется все чело- вѣчество.

№ 345. Задача-шутка.

Что можно погасить огнемъ?

Рѣшеніе ребуса, помѣщеннаго въ № 9202 „Од. Нов.“ отъ 4 декабря: „Народу полезно знать, что знаетъ бесполезна народу“.

Рѣшеніе задачъ, помѣщенныхъ тамъ же.

№ 338. Алгебраическая задача. Въ шансы имѣть банккетъ; для уравненія игры онъ долженъ ставить на каждую карту четыре противъ одного.

Алгебраически это можно провѣрить такимъ образомъ. Число сочетаній изъ 52 по 4 равняется: 52. 51. 50. 49

1. 2. 3. 4 = 280554, число ж сочетаній изъ 89 по 4, т. е. такихъ при которыхъ возможно отсутствіе одной какой либо масти = 39 38 37 36 = 1. 2 3 4 = 78 736, в

всѣхъ же остальныхъ 201818 28054—78736) случаяхъ должна участвовать четвертая масть, и контеръ проигрываетъ. При отвѣтѣ, вѣроятно, большею ставкой, игра приближалась къ равнью.

Правильное рѣшеніе этой задачи (а также двухъ слѣдующихъ) прислалъ только одинъ Н. Д. Уманскій (Варшава).

№ 339. Задача буквъ.

- Т у н и к а у р а н н а т у р а м а н к а р е т а н а с

№ 340. Задача.

Чита, Тель Читатель.

Правильное рѣшеніе прислали: Р. Волювичъ, А. С. Глазиль. С. Морховскій Ф. Н. Эляницкая (Одесса) Р. Засланскій, Л. Гатовъ Елисаветградъ), И. Браиловскій\* (Никаевъ), В. Альперинъ (Петровъ), Э. В. Кацнельсонъ (Хачавацъ), М. Тартаковскій (В. В. вент), Г. А. Щерскій (Винарора), С. Овладисъ (Линканы), С. Фаировскій (рыж. поль), Л. Зейликовъ (Тирасполь), Ш. Авербухъ (Кишиневъ) — двухъ, Л. Стуржа\* Н. Юдевичъ\*, Э. Д. Плотикинъ (Одесса), Г. П. Спириденко (Херсонъ), Мих. А. Караманенко (Елисаветградъ) И. Градштейнъ (Балта), А. Виавскій (Ялта), В. Ш. Зиншанъ (Ямполь), М. Х. Харацъ (Бѣльцы), Г. Б. Литинскіе (Александровскіе), Л. Шарцъ (Никополь), С. Шафиръ (Кишиневъ) — одной, В. Вуханцева (Одесса), Я. М. Ливензонъ (Орѣвъ), Е. Соколовскій (Керчь) и лица, отмѣченныя звѣздочками, при дали также рѣшеніе ребуса.

Редакторъ Н. В. Самонаовъ.

Основано въ 1859 г.

ТОВАРИЩЕСТВО Бродскій и Ко.

Отдѣленія:

Модно-Мануфактурныя, Модно-Талантерейныя, Сукожныя.

Дамскій и Дѣтскій Конфекціонъ. Форменныя платья для гимназій, Реальныхъ и Коммерческихъ училищъ. Заказы исполняются въ кратчайшій срокъ. Поступленіе ежедневно сезонныхъ новостей. Цѣны весьма доступныя.

Иногороднимъ по требованію образцы высылаются немедленно бесплатно. Р. С. Доводится до свѣдѣнія Г.г. военныхъ, что наша фирма состоитъ контрагентомъ Экономическаго Общества Офицеровъ Одесскаго Военнаго Округа.

ОБЪЯВЛЕНІЯ

Въ салонѣ ПРИЛУЦКОЙ къ праздникамъ послѣ ШАПКИ и ШЛЯПЫ сезона со значительной уступкой. со значительной уступкой. анатная, № 18, кв. 14, парадный ходъ. Тел. 61-18. 17132

ПОРУ (ПОПИ) для НОГТЕЙ. самый лучший лакъ. 43705



ФАБРИКА колодильныхъ шифовъ и парфорныхъ умывальниковъ Г. И. ГУРЕВИЧЪ. пушкинская, 23, уг. жуковской.

Derniere Creation de Corsets LA LIGNE NOUVELLE M-me MARIE OSERSKY Rue Catherine, № 2. Telephone № 19-65

Извѣстно-ли Вамъ уже??

Что въ виду приближенія Рождественскихъ Праздниковъ нами пополненъ нашъ Грандъ Конфекціонъ богатымъ выборомъ готового платья...

GRAND-КОНФЕКЦИОНЪ М. ИТНИНА, Одесса, Ришельевская улица, домъ № 11. Телефонъ № 34—31.

Table with columns for clothing items and prices. Includes items like 'Костюмъ', 'Пальто', 'Сюртукъ' and their respective costs.

ОБУВЬ М. ВАЙНШТЕЙНЪ Тираспольская, № 12. Телефонъ 40-20.

Table listing various types of shoes and boots with prices. Includes categories like 'Дѣтск. бот.', 'Мужск. бот.', 'Женск. бот.' and their costs.

Advertisement for 'НЕЗАМѢНИМЫЕ ПОДАРОКЪ КЪ ПРАЗДНИКУ' by G. and I. BREITBART. Lists various gifts like silk scarves, lace, and hats.



XXX годъ изданія.

1914

XXX годъ изданія.



Открыта подписка

НА ГАЗЕТУ

# ОДЕССКІЯ НОВОСТИ

Въ 1914 г. „ОДЕССКІЯ НОВОСТИ“ будутъ издаваться въ томъ же неизмѣнномъ направленіи, въ какомъ онѣ велись въ теченіе послѣднихъ 17-ти лѣтъ, со времени перехода газеты въ заведываніе нынѣшней редакціи.

Кромѣ телеграммъ „СПБ. ТЕЛЕГР. АГЕНТСТВА“, ежедневно печатаются **ТЕЛЕГРАММЫ СОБСТВЕННЫХЪ КОРРЕСПОНДЕНТОВЪ** изъ ПЕТЕРБУРГА, МОСКВЫ, КІЕВА и всѣхъ городовъ юга Россіи, а также изъ крупн. центр. западной Европы. ПОСТОЯННЫЯ ПИСЬМА СОБСТВЕННЫХЪ КОРРЕСПОНДЕНТОВЪ изъ ПАРИЖА, РИМА, БЕРЛИНА, ВЕННЫ, КОНСТАНТИНОПОЛЯ и другихъ крупнѣйшихъ городовъ. Въ случаѣ возникновенія серьезныхъ событій въ другихъ мѣстахъ, редакція немедленно командировуетъ специальныхъ корреспондентовъ и организуетъ регулярное полученіе съ мѣстъ телеграммъ и почтовыхъ корреспонденцій.

## ИЛЛЮСТРИРОВАННОЕ ПРИЛОЖЕНІЕ

(РИСУНКИ, ШАРЖИ, КАРРИКАТУРЫ, ШАХМАТЫ, ЗАДАЧИ).  
 ВЫХОДИТЬ ДВА РАЗА ВЪ НЕДѢЛЮ по СРЕДАМЪ и СУББОТАМЪ.  
 КАРРИКАТУРЫ, ШАРЖИ, РИСУНКИ и ПОРТРЕТЫ помещаются въ газетѣ почти ежедневно.

## КОММЕРЧЕСКІЯ ТЕЛЕГРАММЫ

О ХЛѢБНОМЪ, ДЕНЕЖНОМЪ и ФОНДОВОМЪ РЫНКАХЪ ЕЖЕДНЕВНО.

## СЪ 1909 ГОДА ЗАВЕДЕНЪ ЮРИДИЧЕСКІИ ОТДѢЛЪ

(ОТВѢТЫ ЧИТАТЕЛЯМЪ ПО ИНТЕРЕСУЮЩИМЪ ИХЪ ВОПРОСАМЪ).

## ОСОБЕННОЕ ВНИМАНИЕ ОБРАЩЕНО НА ТОРГОВО-ПРОМЫШЛЕННЫЙ ОТДѢЛЪ (ТЕЛЕГРАФИИ. и МѢСТНЫЯ СВѢДѢНІЯ).

### Допускается разсрочка годовой подписной платы:

<b>ВЪ ОДЕССѢ:</b>	<b>ДЛЯ ИНОГОРОДНИХЪ:</b>
въ 2 срока: 1 янв. 5 руб. и до 1 июня 5 руб.	■ въ 2 срока: 1 янв. 6 руб. и до 1 июня 6 руб.
■ въ 3 срока: 1 янв. 4 руб., 1 апрѣля 3 руб. и 1 августа 3 руб.	■ въ 3 срока: 1 янв. 4 руб., 1 апрѣля 4 руб. и 1 августа 4 руб.

Подписка на годъ принимается только съ 1-го января по 1-е января. Подписка на другіе сроки принимается только съ 1-го числа каждаго мѣсяца. Квитанція на подписку оплачиваются гербовымъ сборомъ въ 5 к. за счетъ подписчика.

Главная контора въ Одессѣ, Екатерининская ул., № 8.

ТЕЛЕФОНЫ: { Дирекція изд-ства 46-16. ■ Редакція . . . 2-61. ■ Комн. хроникеровъ 14-00.  
 Контора газеты . 2-66. ■ Кабин. зав. ред. 1-18. ■ Типографія . . . 5-37.

### ПОДПИСНАЯ ЦѢНА.

ВЪ ОДЕССѢ:

На годъ 10 р. — к.  
 „ 6 мѣс. 6 р. — к.  
 „ 3 мѣс. 3 р. 50 к.  
 „ 1 мѣс. 1 р. 20 к.

За-границу къ городской подписной цѣнѣ прибавляется 1 руб. въ мѣсяцъ

### ПОДПИСНАЯ ЦѢНА:

для иногородн.:

На годъ 12 р. — к.  
 „ 6 мѣс. 7 р. — к.  
 „ 3 мѣс. 3 р. 80 к.  
 „ 1 мѣс. 1 р. 30 к.

За-границу къ городской подписной цѣнѣ прибавляется 1 руб. въ мѣсяцъ