

БЕЗПЛАТНОЕ ИЛЛЮСТРИРОВАННОЕ ПРИЛОЖЕНИЕ КЪ ГАЗЕТЪ

ОДЕССКІЯ НОВОСТИ

Суббота, 12-го октября 1913 г.

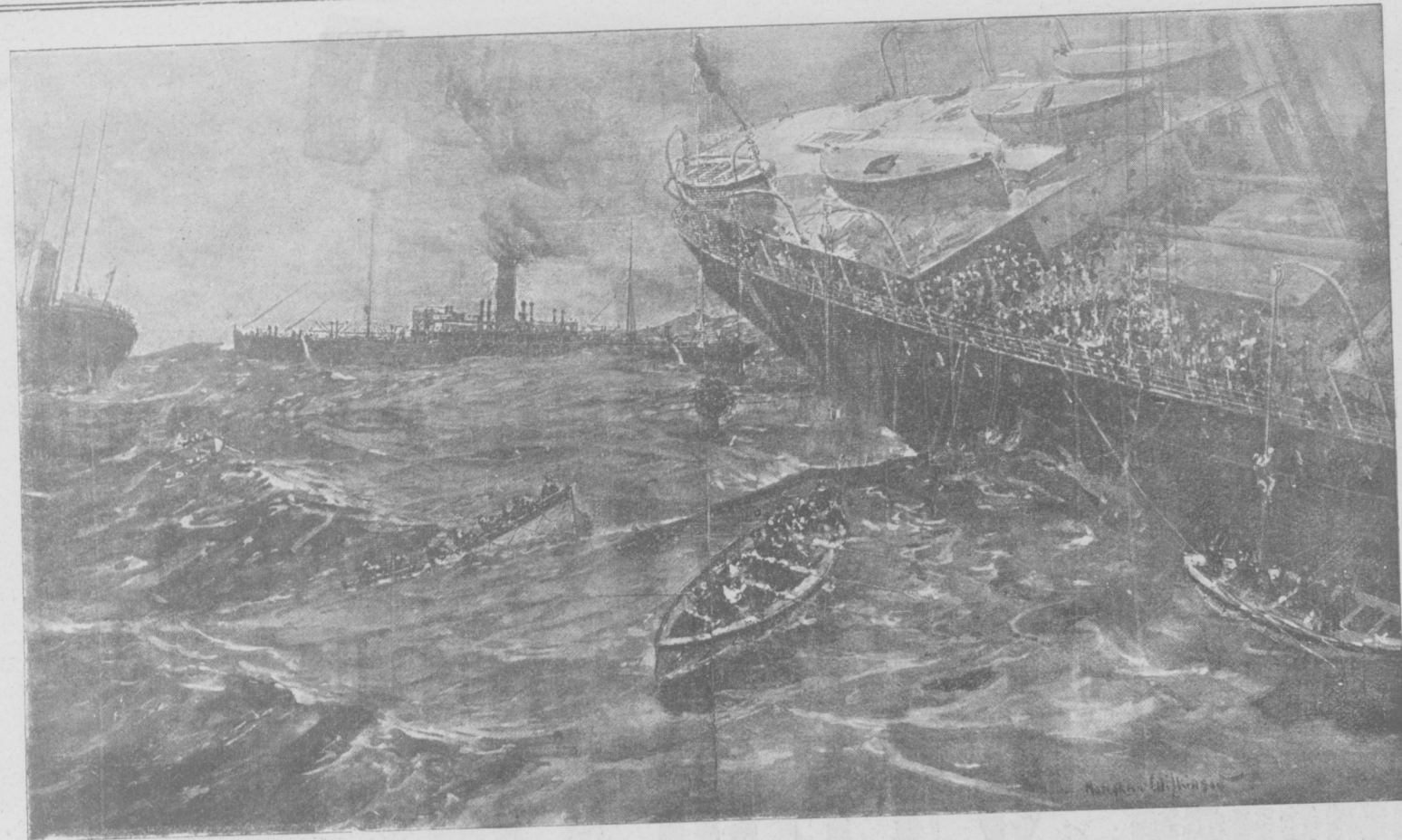
№ 9150.

Рис. М. Линскаго.

— Въ засѣданіи 9 октября прис. пов. Григоровичъ-Барскій обратилъ вниманіе суда, что за весь день о Бейлисъ не было сказано ни слова.
(Телеграмма).



М. БЕЙЛИСЪ (Вѣрѣ Чеберякъ):— „Place aux dames“.



КЪ ГИБЕЛИ „ВОЛЬТУРНО“.
Рисунокъ изображаетъ моментъ спасенія пассажировъ съ горящаго парохода.

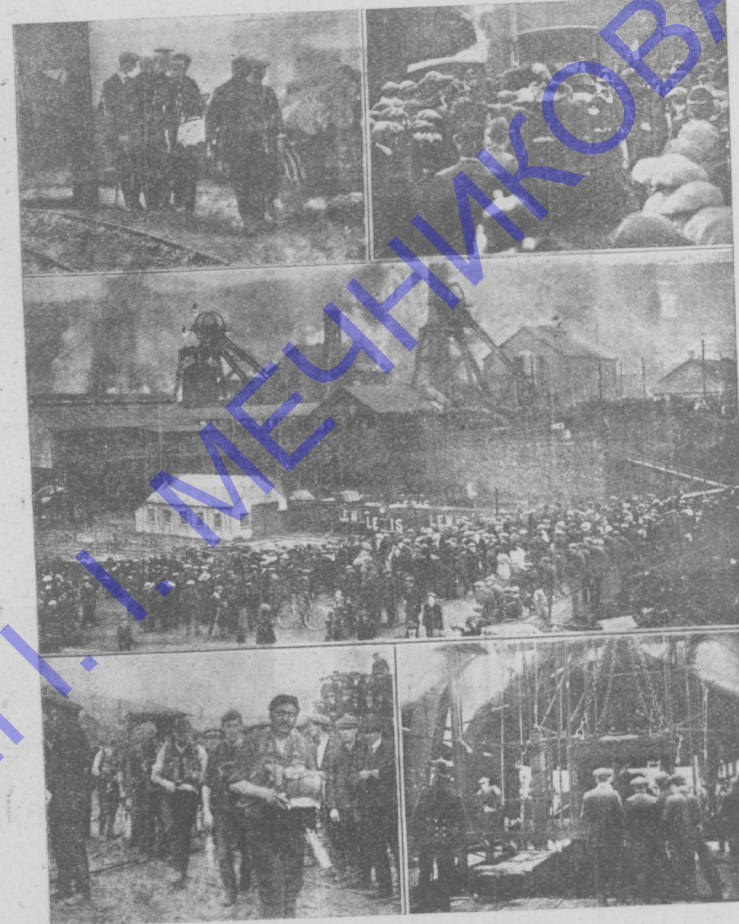


КЪ ГИБЕЛИ „ВОЛЬТУРНО“.
Пожаръ на носовой части парохода. Снимокъ, сдѣланный на разсвѣтѣ однимъ изъ пассажировъ „Карманн“, пришедшей на помощь къ горящему пароходу.



„Федра“ Расина въ исполненіи Сарры Бернаръ въ Лондонскомъ театрѣ.
На этомъ спектаклѣ, устроенномъ въ пользу французскихъ госпиталей присутствовала англійская королевская чета.

Къ взрыву въ шахтахъ въ Кардифѣ.



- 1) Выносъ изъ шахты убитыхъ и раненыхъ.
- 2) Прибытіе врачебныхъ отрядовъ на помощь раненымъ.
- 3) Общій видъ шахтъ въ Кардифѣ послѣ катастрофы.
- 4) Спасательные отряды.
- 5) Спускъ спасательнаго отряда въ шахту.



Къ открытію памятника „Битвы народовъ“
Каменные фигуры внутри памятника работы Менцера.



Къ 50-лѣтію со дня смерти Н. Г. Помяловскаго.
Домъ по Мало-Охтенскому пр., въ которомъ жилъ Н. Г. Помяловскій и гдѣ онъ писалъ свои произведенія.



Къ 100-лѣтію со дня рожденія Верди.
„Реквиемъ“ въ миланскомъ театрѣ „La Scala“, исполненный оркестромъ подъ управленіемъ Артуру Тосканини.



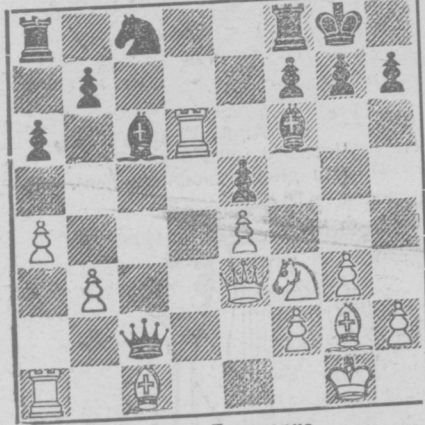
ОДЕССА.—Городовой врачъ и гласный думы И. С. Сушновъ.
(Скончавшійся на-дняхъ).

ШАХМАТЫ.

Подъ редакціей Н. Е. Лорана.
497. 12.-X-13.

Въ партіи Пшепюрка — Таррашъ, игранный въ бреславльскомъ турнирѣ прошлаго года, послѣ 22 хода черныхъ получилось слѣдующее положеніе:

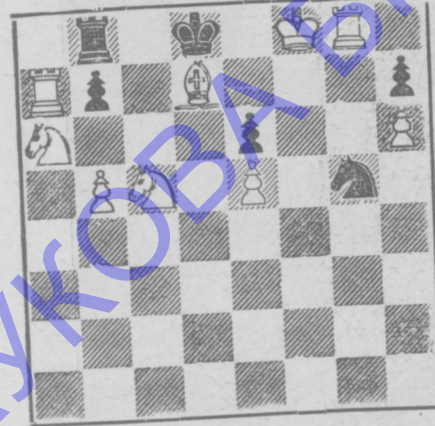
Черные.—Таррашъ.



Бѣлые.—Пшепюрка.

Пшепюрка сыгралъ 23. Лаб: f6? и вскорѣ проигралъ партію. Одинъ изъ арителей—студ. Гаукъ обратилъ вниманіе на ходъ 23. Kf3-e1, который вполнѣдствіи былъ тщательно разобранъ, при чемъ выяснилось, что онъ не только спасаетъ бѣлыхъ, но и даетъ имъ немедленный выигрышъ. Вотъ вариантъ: 23. Kf3-e1, Cf6-g5; 24. Ld6: c6! Фe2: c6; 25. Фe3: g5, Фc6: c3! Черные нападаютъ на двѣ фигуры. Но бѣлые жертвуютъ обѣ и даютъ матъ: 26. Sc1-a3!! Фe3: a1, 27. Ca3: f8! Фa1: e1+ 28. Cg2 f1! Черные не имѣютъ защиты отъ мата на g7, такъ какъ на Kpg8: f8 послѣдуетъ 29. Фg5-d8X.

Задача № 656.
А. Спонера.
(„D. Woch“).



Матъ въ 2 хода.



Задачи.

№ 306 Шарада.

Предл. М. С. Кожушникъ).

Что въ гаммахъ „начало“
Найдется,—пожалуй,
Скажу вамъ на сей еще разъ...
При чтеніи справа,
Узнайте въ Уставѣ
Значеніе „второго“ у насъ;
На ту же изнанку
На вексельномъ бланкѣ
Всегда означаютъ „его“...
„Копцомъ“, по преданью,
Вѣкамъ въ назиданье,
Основанъ ужъ очень давно
Тотъ городъ, который
Привлекъ теперь взоры
Культурнаго міра всего...
А „все“, хоть ученый,
Но къ выдумкамъ склонный
Кошмарнаго „дѣла“ сего...

№ 307. Алгебраическая задача.

(Предл. М. С. Кожушникъ).

Офицеръ, выстраивая роту въ колонну, замѣтилъ, что въ каждомъ ряду было на 3 человека меньше числа рядовъ въ колоннѣ. Когда же изъ роты ушло 5 человекъ на работу, то офицеръ, перестраивая ее въ новую колонну, замѣтилъ, что въ каждомъ ряду стало на 5 человекъ меньше прежняго, а число рядовъ стало на 1 больше удвоеннаго числа человекъ въ ряду прежней колонны. Сколько человекъ было въ ротѣ?

№ 308. Задача-шутка.

(Предл. М. А. Караманенко).

Какое названіе „палача“ въ соединеніи со стихотвореніемъ даетъ злобу нашимъ днямъ.

Редакторъ Н. В. Самокатовъ.



ОБЪЯВЛЕНІЯ

МАССАЖИСТКА ГЕЛЕРТЕРЪ
возвратилась. Соборн. пл., 2, кв. 24.

ФАБРИКА
холодильныхъ шкафовъ и
мраморныхъ умывальниковъ
Г. И. ГУРЕВИЧЪ.
пушкинская, 23, уг. жуковской.

М-ме Марія Сзерская

Екатериинск., 2, бель-этажъ, тел. 19-05
Последнія Creation Парижа
ПОЛУЧЕНЫ.

**ШЛЯПЫ, КОРСЕТЫ,
ПЛАТЬЯ, МАНТО.**

Срочные заказы выполняются въ 24 часа

ДАМЫ! Ваши страусовыя перья,
могутъ быть окрашены, чищены и перетѣланы по послѣднимъ моделямъ
**ВЪ СПЕЦІАЛЬНОМЪ МАСТЕРСКОЙ
Ш. ФРИДМАНА,**
гдѣ также приготовленъ большой выборъ сезонныхъ новостей. Принимаю заказы на страусов. воротники и отдѣлки къ платьямъ. ОДЕССА, Греческая, 50.
Тел. 65/29.

Г.г. ъдущимъ въ Одессу

совѣтуемъ въ ихъ личн.интерес. запомнить адресъ приимй. роскошн. и спокойной гостин. „**ВЕРСАЛЬ**“ Греческая, 42, (самый центръ) телеф. 7-21. электрич. тепл. ванны и внимат. прислуга. **ПЯТИДНЕВНЪМЪ УСТУПКА** подл. владѣн. **ГОБЕРМАНА**, имѣющ. извѣстн. ресторанъ. Скобелева, 23. Тел. 29-91.

КОРСЕТЫ

Ф. М. Щиголь

ЛАНЖЕРОНОВСКАЯ, 21,
уг. Гаванной.

Къ сезону получены парижскія новости: „корсет-перчатка“, „пластикъ“ и резиновыя пояса „Майо“ д-ра Кларансъ. Всевозможные бандажи — даже для больныхъ. —
42287



Корсетный магазинъ ТАУБЕСЪ

Ришельевская, 4, уг. Дерибасовской,
въ новомъ домѣ Новикова.

Магазинъ значительно
— РАСШИРЕНЪ —

Богатѣйшій выборъ готовыхъ корсетовъ и матеріаловъ для заказовъ. Специальный фасонъ для **БАРЫШЕНЬ**, отличается замѣчательнымъ изяществомъ фигуры. **НЕОБЫКНОВЕННЫ** корсетъ для полныхъ дамъ составляетъ большой интересъ.

Новыя фасоны „**ТАУБЕСЪ**“ въ другихъ магазинахъ не имѣются.

Цѣны весьма доступныя, въ чемъ просимъ почтеннѣйшихъ дамъ убѣдиться.

ПЛАТЬЯ, МАНТО, КОСТЮМЫ.

Самое изящное исполненіе
въ Салонѣ

М-ме А. Файнерманъ,

Театральн. пер., 16, кв. 1.
Парадный ходъ съ улицы.
Срочи. зак. исполн. въ 24 ч.

ГОТОВИТСЯ КЪ ПЕЧАТИ

„Вся ОДЕССА“

Адресная и Справочная книга всей Одессы на 1914-й годъ
(4-й годъ изданія).

Книга будетъ издана по той-же программѣ, съ той исчерпывающей полнотой, какъ и первыя три изданія. Редакція „Всей Одессы“ покорнѣе проситъ лицъ и учрежденія присылать свѣдѣнія для помѣщенія въ книгу „Вся Одесса“ на 1914 г. **заблаговременно** по адресу:

Редакція адрес.-справочн. книги „Вся Одесса“ — Успенская, д. № 40, типографія „Порядокъ“ С. К. Цесарскаго.

Отъ конторы „Одес. Нов.“ доводится до свѣдѣнія гг. объявителей, что никакихъ другихъ справочныхъ изданій, кромѣ „Вся ОДЕССА“, ею къ печати не готовится.