

# ОДЕССКІЯ НОВОСТИ

№ 8282.

Среда, 1-го декабря 1910 г.

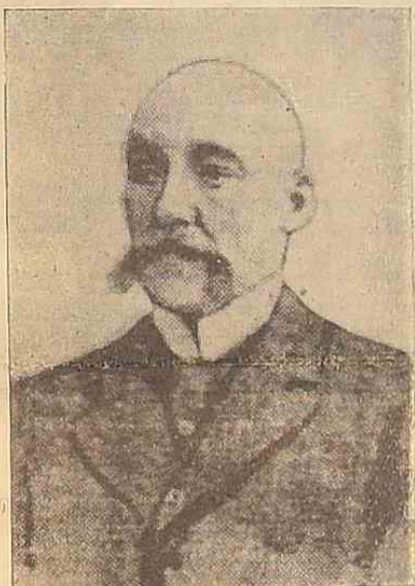
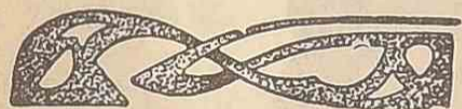
№ 8282.



Л. Н. Толстой въ послѣдній періодъ жизни. Александра Львовна, въ пользу которой сдѣлано завѣщаніе, пишетъ подъ диктовку отца.



Общій видъ могилы Толстого въ настоящее время.



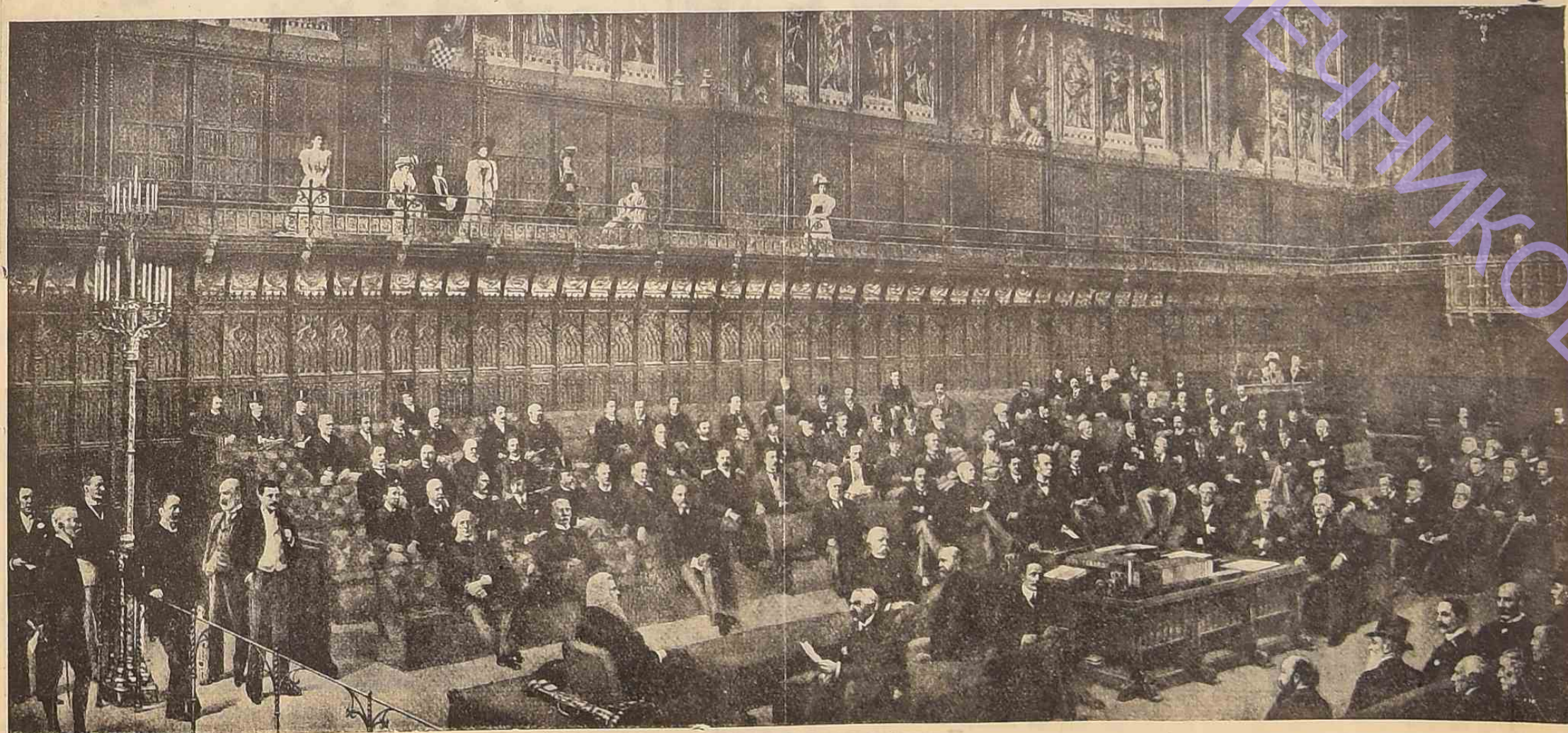
Профессоръ Н. А. Вельяминовъ, назначенный начальникомъ военно-медицинской академіи.



Возложеніе вѣнковъ къ подножію памятника Пирогову въ Москвѣ. (Къ 100-лѣтію со дня рожденія Н. И. Пирогова).



Маршалъ Родригезъ-да-Фонсена, президентъ бразильской республики. (Къ событіямъ въ Бразиліи).



На парламентскихъ выборахъ въ Англии. Во время засѣданія въ палатѣ лордовъ.



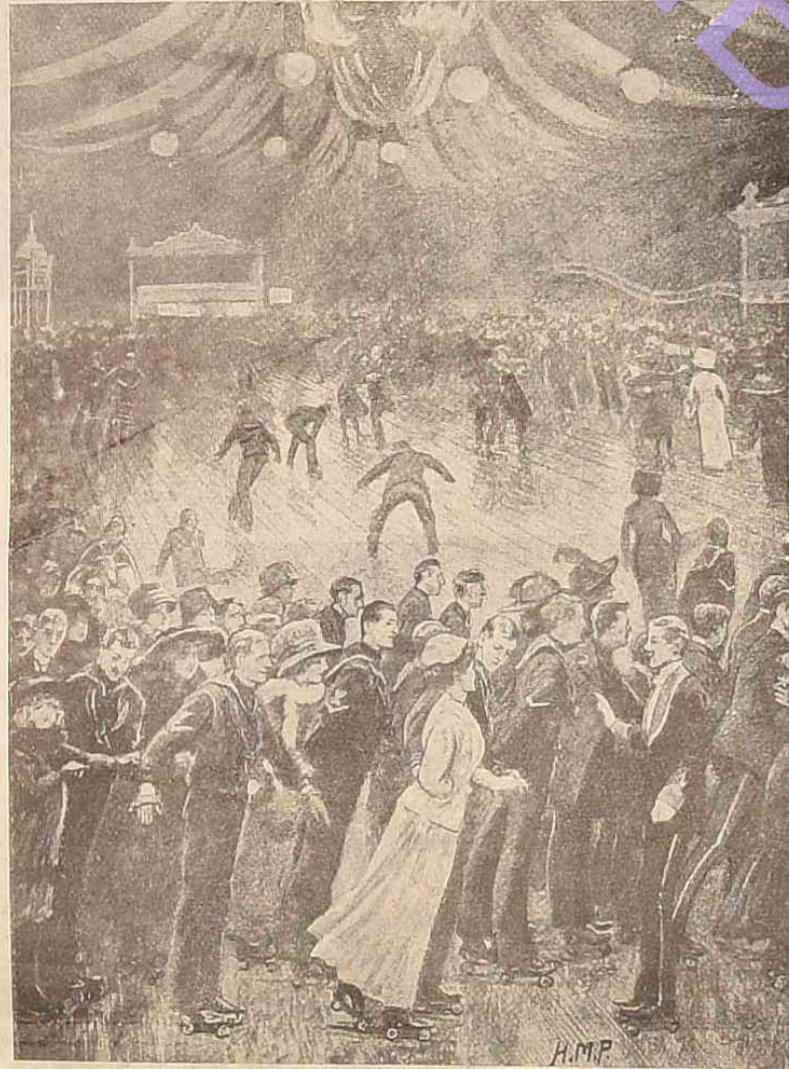
В. Н. Хіоні, новий пилот-авіатор одеситъ на мон. „Алгуанетъ“: около стоить секретарь одесскаго аеро-клуба К. Л. Маковецкій.



Русскіе пилоты въ Мурмелонъ. В. Н. Хіоні, Гагеръ-Влянскій, П. М. Закива, кап. Уманновъ, М. Н. Ефимовъ и кап. Машевичъ (+).



Полковникъ Молль, посланный съ карательной экспедиціей въ французскую колонію Вадаи (Африка) и убійцей туземцами. Имъ перебитъ также весь отрядъ Молля изъ 200 человекъ.

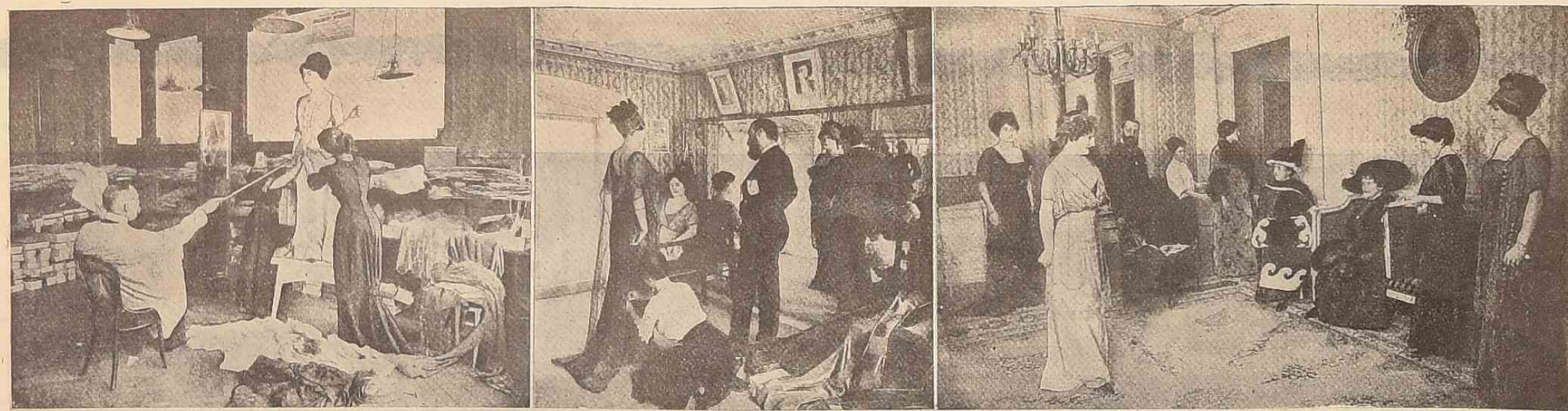


На ситингъ-ринкѣ въ Нью-Йоркѣ. Карнавальное шествіе.



Б. Д. Вальтухъ, одинъ изъ крупныхъ одесскихъ заводичковъ, скончавшійся 26 ноября.

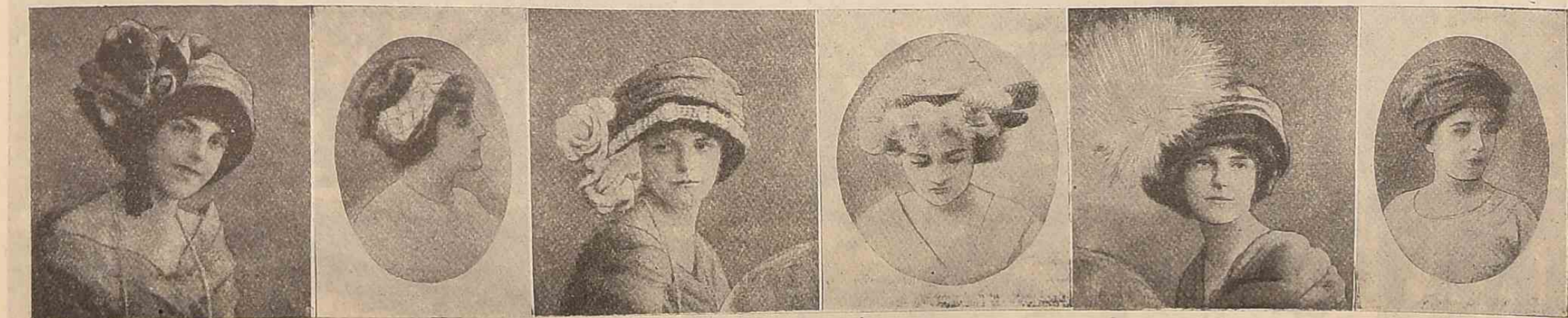
ЗА КУЛІСАМИ МОДЪ. У ДУССЕ ВЪ ПАРИЖЪ.



Примѣрка модели подлѣ наблюденіемъ „шефа“.

Знаменитый „художникъ моды“ осматриваетъ новыя модели.

Демонстрированіе моделей передъ публикой.



Новыя прически и шляпы.

ОБЪЯВЛЕНІЯ.

ВНИМАНИЕ ГГ. КУРЯЩИХЪ!!

ВЫПУЩЕНЪ НОВЫЙ СОРТЪ ПАПИРОСЪ

подъ названіемъ

„ШАЛУНЬЯ“

10 шт. 6 коп.

БЕЗСПОРНО ВЫСШАГО КАЧЕСТВА

фабрики

С-Вья П. АСВАДУРОВА.

P. S. Просимъ испробовать.



Аппараты для приготовленія углекислыхъ ваннъ у себя на дому. Каждая ванна обходится очень дешево.

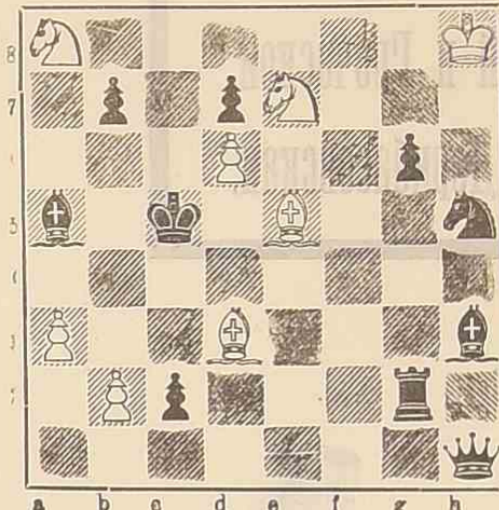
Аппараты для изготовленія МИНЕРАЛЬНЫХЪ ВОДЪ, фруктовыхъ и ягодныхъ напитков. Торговый домъ М. Ханинъ и Г. Зильберъ. Екатеринбург, 64. Одесса. Телефонъ 233/32. Требуется смѣты и каталоги.

Какая Разница? О! Большая разница, когда зимой купаютъ дѣтей въ настоящемъ сосновомъ экстрактѣ В. М. МАРКОВА-БУЙ ПРОДАЕТСЯ у г. Ю. Лемме и К., И. Б. Сегала и Россійск. Общ. Кол. Торг., а также въ аптекахъ и лучшихъ аптекарск. магазинахъ. 24993.

ЗУБЫ вставляются на научнѣмъ (безъ пластинки). Нѣжинская, 49, кз. 7. Пр. отъ 12—5 ч. Тамъ же принимаютъ всевозможныя починки.

ШАХМАТЫ.

Подъ редакціей Н. Е. Лорана. 252, 27/XI 10 г. Ю. М. Юдильовича (Исипово, Херс. г.). Задача № 360. Черные.



Въѣле. В. Крп8, Сd3 и е5, Ка8 и е7, па3, б2 и d8; 9. Крe5, Фh1, Jг2, Са5 и h3, Кh5, пb7, d7, с2 и g6). Мать въ 2 хода.

Партія варшавскаго турнира. Партія № 244. Дебютъ ферзевыхъ пшечекъ.

Бѣлые—Ротлеви. Черные—Боголюбовъ. 1. d2-d4 Крg8 f6 13. a2-a4 c6-d5 2. c2-c4 d7-d6 14. a4-a5! Кb6:c4 3. Кb1-c3 Кb8-d7 15. Кc3:d5 Кf6:d5 4. e2-e3! e7-e5 16. Фd1:d5 Кc4:b2?? 5. Фf1-d3 g7-e6 17. f5-f6 Сg7:f6 6. Кd1-e2 Фg8-g7 18. Jh1-f6 Фe7-f6 7. 0-0 0-0 19. Кe3-e4 Фf6-g7 8. f2-f4 Фd8-e7 20. Фd5:d6 Сd7-e6 9. f4-f5 Кd7-b6?? 21. Фd6-e7 Фe7-e5 10. Ке2-g3 Сe8-d7 22. Ке4-f6+ Крg8-g7 11. d4-d5? e5-e4 23. Кf6-e4! Лa8-e8! 12. Сd3-e2 c7-c6? 24. Фe7:f8+ Сdа8

1) Очень хорошо было бы здѣсь 4.e2-e4. 2) Конь на b6 стоитъ не особенно удобно. Можетъ быть лучше было 3... c7-c6, захвативъ Кf1-e8 и Кd7-f6. Конь e8 впоследствии могъ бы замѣнить слона на g7. Или 10... Крg8-h8, даже Кf6-g8 и Кd7-f6. Во всякомъ случаѣ у бѣлыхъ будетъ атака. 3) г. Боголюбовъ указываетъ на ходъ 12... Фe7-e5! даваемый черными, по его мнѣнію лучшую партію. Дѣйствительно поло-

женіе ферзя на e5 безопасно, т. к. бѣлые не смогутъ поставить слона на b2, но не поучатъ ли они лучшую партію посягъ 13. Фd1-d4, Фe5:d4, 14. e3:d4, Лa8-e8! 15. Сe1-g2? 4) Рынштейна ошибка. Конь во всякомъ случаѣ не будетъ имѣть выхода. Слѣдовало играть Кc4-e5 и примариться съ потерей пшечки посягъ 17. f5:e6, Лg7:g6! 18. Кg3:e4 и Фd5:b6. После хода 17. слезетъ г. Ротлеви проводить простую задачу, тѣльную комбинацію, доставившую ему призъ за красоту игры. 5) 23... Фe5-e3; 24. Сe1-d2! Ф:c; 25. Фe7:f6+ и 26. Кg4-h6x.

Партія № 245. Дебютъ ферзевыхъ пшечекъ. Бѣлые—Боголюбовъ. Черные—Гартманъ. 1. d2-d4 d7-d5 4. a2-a3 f7-f5 2. Крf1-f3 Кg8-f6 12. Сe1-e5 Фe7-g7 3. с2-c4 d5:e4 13. Кe4-d6+ Сe7:d6 4. e2-e3 e7-e6 14. e5:d6 Кd7-f6 5. Сf1:e4 Сf8-d6 15. Сe4:d5! c6:d5 6. Кb1-c3 c7-c6 16. Кf3-e5 Фf7-h5 7. 0-0 Кb8-d7 17. Фd1-a4+ Сe8-d7 8. e3-e4 Сd6-e7? 18. Ке5:d7 Кf6:d7 9. e4-e5 Кf6-d5 19. Сg5-e7 и выигрыш. 10. Кc3-e4 Фd8-e7

Получилось забавное положеніе: черные не могутъ разорвать свои слоны. Если 19... a7-a6, то можетъ послѣдовать 20. Jf1-e1, b7-b5; 21. Фa4-e2 и на Крe8-f7; 22. Фe2-c7! и слона конь d7 не имѣетъ хода (22... Кd7 f6; 23. Се7:f6, Кр:c; 24. Фe7-e7+ и выигрыш).

Партія № 246. Отказанный королевскій гамбитъ.

Бѣлые—Ланглебенъ. Черные—Боголюбовъ. 1. e2-e4 e7-e5 14. Крe1-d1 Фd8-h4 2. f2-f4 Сf8-e5 15. Сf1-g2 Кd7-e5 3. Кb1-c3 d7-d6 16. Фd3-f1 Jf8-d5 4. Кe1-f3 Кг8-f6 17. Сe1-b2 Фh4-g3 5. Jf3-e5 d6:e5 18. Кc3-d5 c7-c6 6. Кf3:e5 Фd8-d4 19. Кd5:b6 a7:b6 7. Ке5-d3 Сc5-b6 20. Сb2:d4? Jd8:d4 8. Фd1-f3 Кb8-c6 21. e2-c3?? Сеb:b4+ 9. h2-h3! 0-0 22. Крd1-c1 Jd4-a4 10. g2-g4! Сc8-e6! 23. Крc1-b2 Сb5-c4 11. b2-b3 Фd4-d8! 24. h3-h4 Ке5-d3+ 12. Кd3-f4 Ке6-d4 25. Фf1:d3 Фg5-b5+ 13. Фf3-d3 Сdа8. Слалон.

Причина проигрыша бѣлыхъ заключается въ ходѣ 6. Кf3-e5. Выиграетъ пшечку въ такомъ положеніи въ дебютѣ—значитъ, давать противнику все шансы. г. Боголюбовъ создалъ атаку и провѣлъ ее съ отличной его горячностью. Слабые 20-й и 21-й ходы бѣлыхъ только уменьшили интересъ этой партіи.

ВСѢ

мужчины, желающіе быть изящно одѣтыми, заказываютъ или покупаютъ готовое платье въ GRAND-КОНФЕКЦИОНЪ портного М. ИТКИНА, потому что это единственный на югѣ Россіи конфекціонъ, дающій всѣмъ желающимъ возможность изящно одѣваться безъ большихъ затратъ и труда. Платье, купленное или заказанное въ GRAND-КОНФЕКЦИОНЪ, не имѣетъ себѣ подобнаго по изяществу, покрою, по качеству товара и по весьма доступнымъ цѣнамъ.

Одесса, Ришельевская, 11. Телеф. 34/31.

КРАТКІЙ ПРЕЙСЪ-КУРАНТЪ:
Костюмъ { на заказъ отъ 28 р.
{ готовый " 18 "
Пальто де-ми-сезонъ { на заказъ " 30 "
{ готовое " 23 "
Брюки діагональные отъ 6 р. 75 к.
Бѣлые жилеты " 3 "
ФОРМЕННЫЙ ОТДѢЛЪ:
Тужурка { на заказъ отъ 18 р.
{ готовая " 15 "
Сюртукъ { на заказъ " 40 "
{ готовый " 33 "
Сюртукъ { на заказъ " 35 "
{ готовый " 30 "

Advertisement for M. V. Pechik's shoe store. Includes text: 'Прошу обратить внимание на адресъ С.-Петербургскій Шорный Магазинъ М. В. ПЕЧИКЪ въ ОДЕССѢ, Греческая и Александровъ, площ., противъ Собора, № 34. ПОЛУЧЕНЪ ГРОМАДНЫЙ ВЫБОРЪ всевозможной УПРЯЖИ, дамскія, мужскія и дѣтскія СЪДЛА, возжевая и подружная ТЕСЬМА и всевозможныя ШОРНЫЕ ПРИБОРЫ.' Also features an illustration of a horse's head.

Advertisement for M. Vaykshcheyka shoes. Text: 'Обувь прочная, изящная, модная, удобная М. Вайхштейжа Тираспольская ул., № 12. КРАТКІЙ ПРЕЙСЪ-КУРАНТЪ: Дамскіе ботинки хромов. на пуг. и штурк. америк. фасона. отъ 5 р. 10 к. Мужск. бот. хромов. на пуг. и штурк. америк. фасона. отъ 5 р. 50 к. Мужск. бот. хромов. на пуг. и штурк. америк. фасона. отъ 5 р. 90 к. Мужск. бот. хромов. на пуг. и штурк. америк. фасона. отъ 6 р. 50 к. Мужск. бот. хромов. на пуг. и штурк. америк. фасона. отъ 6 р. 25 к. Мужск. бот. хромов. на пуг. и штурк. америк. фасона. отъ 6 р. 50 к. Мужск. бот. хромов. на пуг. и штурк. америк. фасона. отъ 4 р. 50 к. Мужск. бот. хромов. на пуг. и штурк. америк. фасона. отъ 2 р. 30 к.'

# Я. ГАЛЬШЕРИНЪ

1) Уголь Рителъевской и Греческой.  
2) Пассажъ (внутри) Дерibasовская.



**БЕЗЪ ПЕРЕПЛАТЫ!**

Разсрочка платежа **50** коп. въ  
взносами отъ **недѣлю.**

## Къ праздникамъ

особенно большой выборъ  
нарядныхъ блузокъ

Изъ шелка „по-де-суа“ отъ **5** р. 25 к.

Изъ шелка „по-де-суа“ съ изящн. отдѣлк. отъ **6** р. 85 к.

Тюлевья отъ **7** р. 85 к.

Гипюровья отъ **10** р. 25 к.



Пріемъ заказовъ  
по  
новѣйшимъ  
моделямъ.