

ОДЕССКІЯ НОВОСТИ

№ 8269.

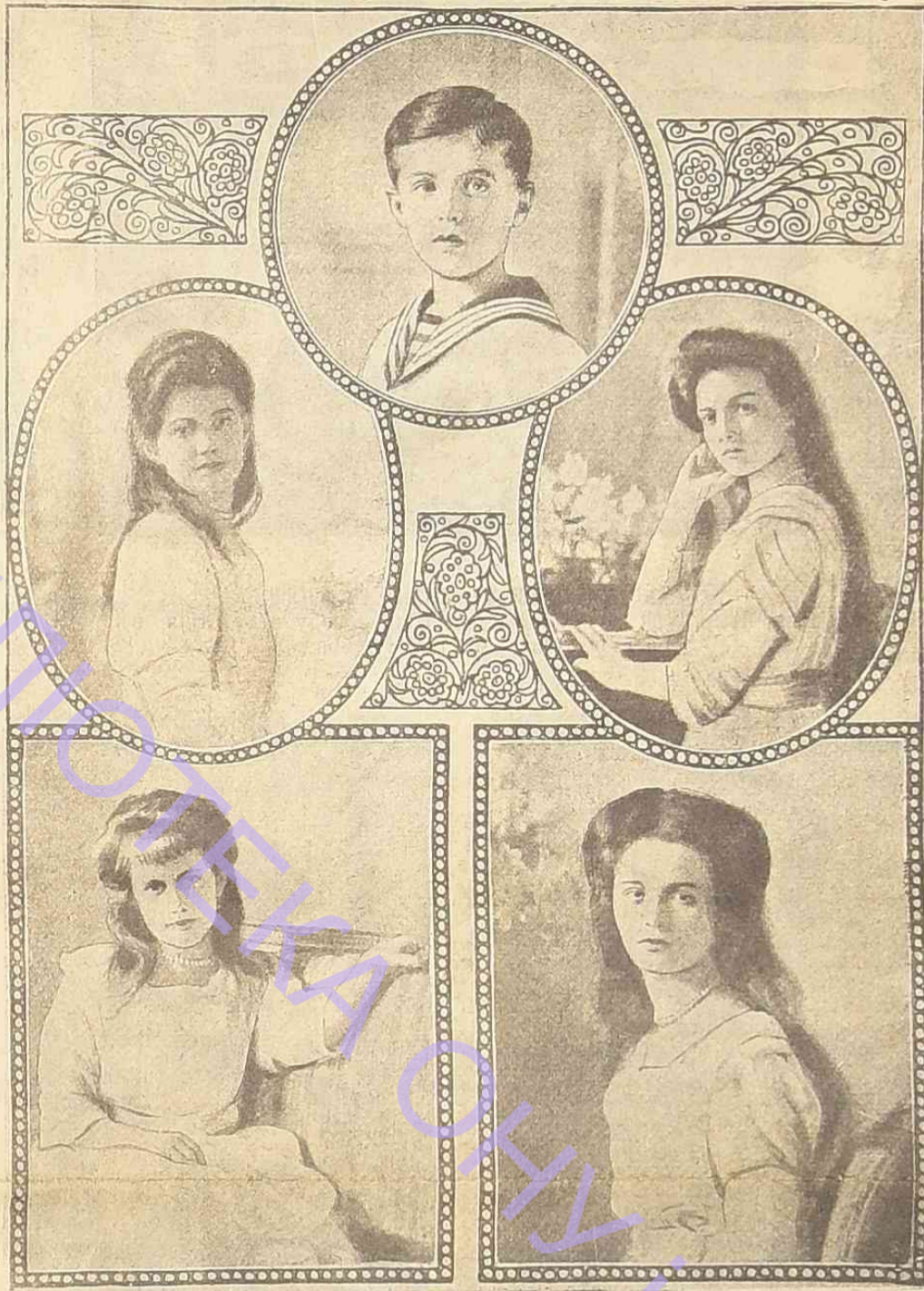
Среда, 17-го ноября 1910 г.

№ 8269

Августѣйшія Дѣти Ихъ Императорскихъ Величествъ.



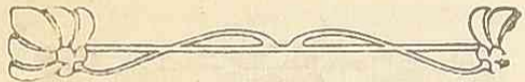
Архіепископъ Арутюнь Вагепетянъ, Іерусалимскій армяно-григоріанскій патриархъ (скончавшійся на-дняхъ 92 лѣтъ въ Іерусалимѣ).



Его Императорское Высочество Наслѣдникъ Цесаревичъ и Великій Князь Алексій Николаевичъ.
Е. И. В. Великая Княжна Марія Николаевна. Е. И. В. Великая Княжна Татьяна Николаевна.
Е. И. В. Великая Княжна Анастасія Николаевна. Е. И. В. Великая Княжна Ольга Николаевна
(„Огонекъ“).



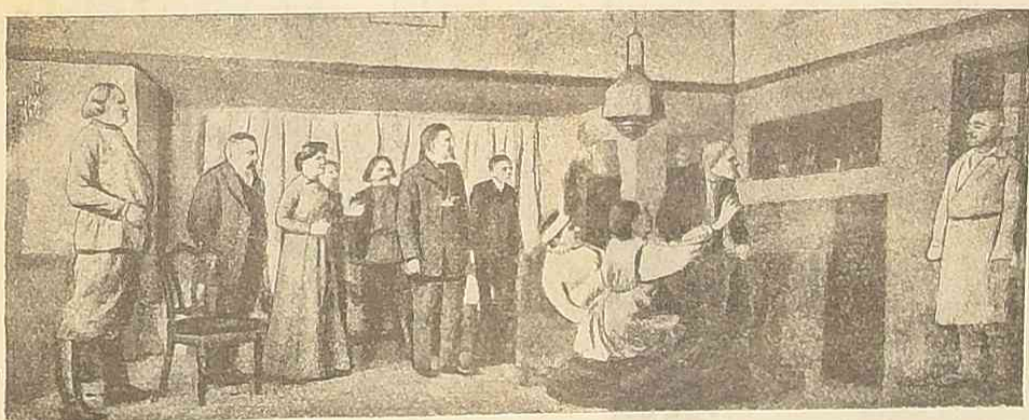
Архіепископъ Даниль Акопянь, новый Іерусалимскій армяно-григоріанскій патриархъ.



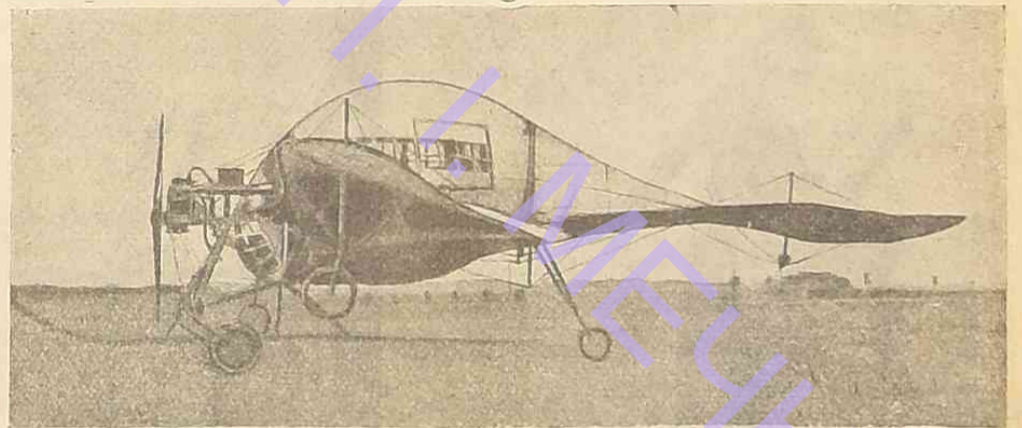
М. Н. Гирсъ, новый русскій посолъ въ Вѣнѣ.



Злополучный памятникъ. Памятникъ Гейне, сооруженный покойной австрійской императрицей Елизаветой на о. Корфу и „выселенный“ затѣмъ императоромъ Вильгельмомъ. Послѣ долгихъ скитаній, памятникъ попалъ на задворки дома одного гамбургскаго кушца, прибрѣвшаго его съ торговъ.



„Молохъ“, пьеса изъ русской жизни послѣднихъ лѣтъ, г. Биринскаго, идущая ежедневно въ Берлинѣ, въ „Modern-Theater“.



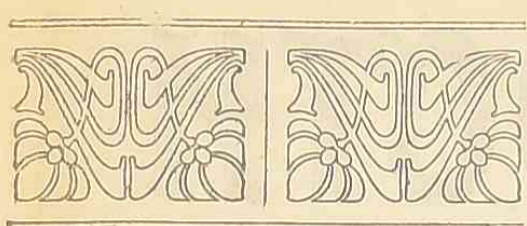
Аэропланъ-рыба, съ закрытымъ сидѣніемъ, на-дняхъ изобрѣтенный нѣмецкимъ инженеромъ.



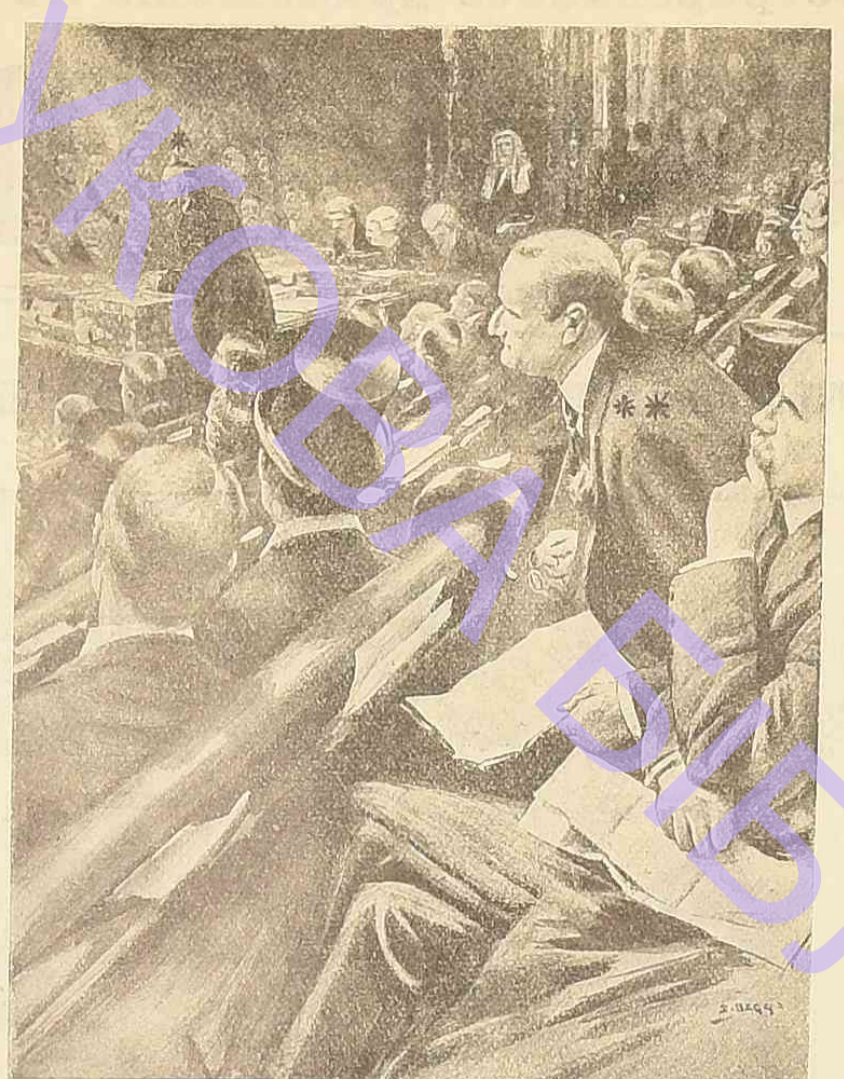
Рабочія волненія въ Англіи. Конные полицейскіе разсѣиваютъ рабочихъ, разрушающихъ шахты.



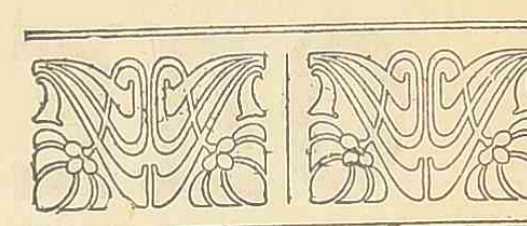
Локнаутъ. Картина худ. Верхотурова на выставкѣ русскихъ художниковъ въ Лондонѣ.



И. И. Дефто,
помѣщикъ Бессар. губ.
(скончался 20 сѣнтѣбря т. г. въ Одессѣ,
завѣщавъ 1200 дес. землѣ (500 000 р.) на
сооруженіе „народнаго медицинскаго учре-
жденія“ въ сел. Котельна).



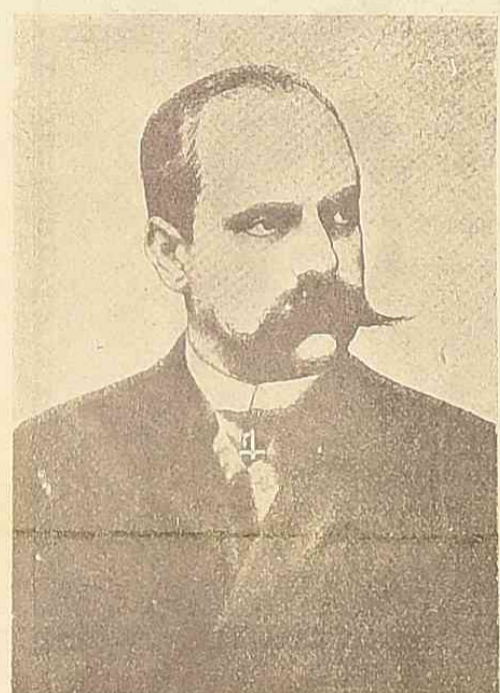
Къ парламентскому кризису въ Англии.
Рѣчь Бальфура (*) въ парламѣнтѣ по поводу отсутствія въ
палатѣ премьера. (***) Редмондъ.



Новыя причуды моды.
Дамскій костюмъ, почти совершенно не от-
личающійся отъ мужскаго, съ юбки—ша-
роvarами.



С. И. Лоначерскій,
Земскій статистикъ Херсонской губ.
(По случаю 25-лѣтня службы).



Принцъ Викторъ Наполеонъ,
29-го октября состоялось ихъ бракосочетаніе.



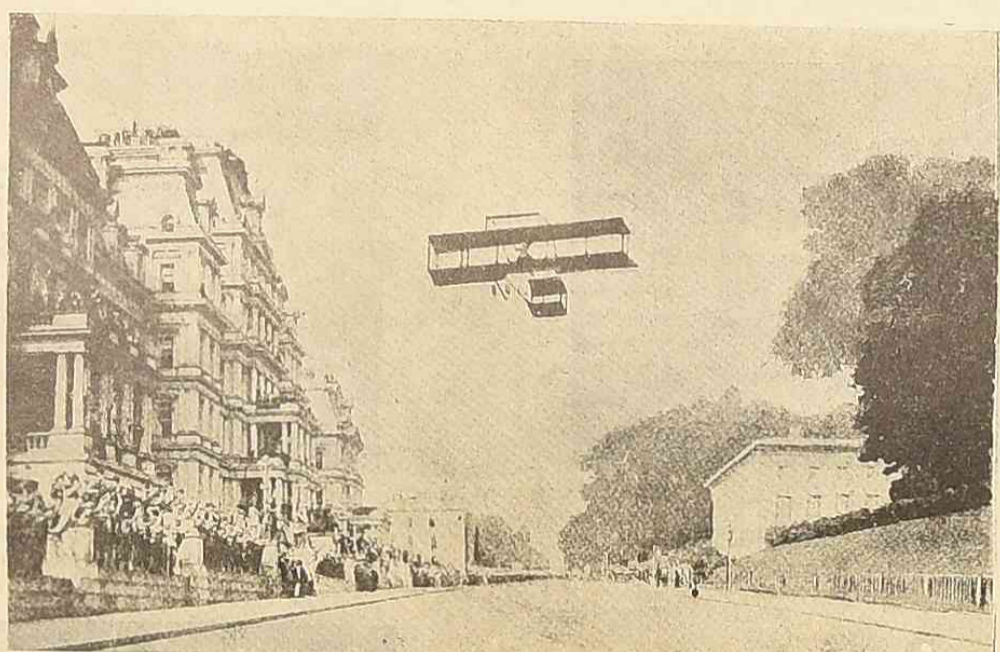
Принцесса бельгійская Клементина,



Адвокатъ-негръ Нельсонъ,
допущенный къ защитѣ въ лондонскомъ
судѣ.



Живые силуэты.
Танцовщица, исполняющая въ одномъ изъ
бернскихъ театровъ пластическіе танцы
въ силуэтахъ.



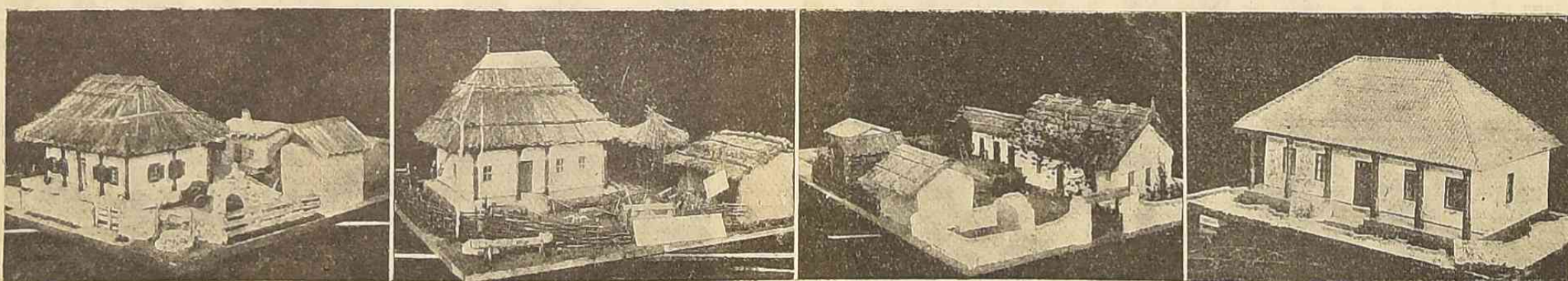
Аэропланъ въ городѣ.
Позеть англійскаго авіатора Уайта надъ улицами Вашингтона.



Живые силуэты.
Танцовщица, исполняющая въ одномъ изъ
бернскихъ театровъ пластическіе танцы
въ силуэтахъ.

КЪ 100-ЛѢТІЮ БЕССАРАБІИ.

Коллекція моделей типичныхъ старинныхъ и современныхъ бессарабскихъ построекъ, пожертвованная П. А. Шуманскимъ музею бессарабскаго губернскаго земства.



Болгарская (Гагадзкая) усадьба въ Бендерскомъ уездѣ. Молдавская усадьба въ Кишиневскомъ уездѣ. Усадьба бессарабскаго пѣмца-колониста въ Аккерманскомъ уездѣ. Молдавская изба повѣннаго типа. (Снимки Г. В. Шланга).

ОБЪЯВЛЕНІЯ.

ВНИМАНИЕ ГГ. КУРЯЩИХЪ!!
ВЫПУЩЕНЪ НОВЫЙ СОРТЪ ПАПИРОСЪ
подъ названіемъ
„ШАЛУНЬЯ“
10 шт. 6 коп.
БЕЗСПОРНО ВЫСШАГО КАЧЕСТВА
фабрики
С-ВЪЯ П. АСВАДУРОВА.
P. S. Просимъ испробовать.

ЗАДАЧИ.
Правильное рѣшеніе задачъ, помѣщен-
ныхъ въ № 8259 „Од. Нов.“ отъ 6 ноября,
прислали до субботы, 13-го ноября, когда
рѣшенія были опубликованы, еще слѣдую-
щія лица: А. М. Тугтовскій, П. С. Шпакъ,
С. И. Гройсъ, Л. Синяевъ, И. І. Гройсъ,
Д. Каландъ, Б. С. Шлеймовичъ (Одесса),
В. Коганъ, С. Коганъ (Тирасполь), Э. Ро-
венская (Ровно), М. Л. Никитинъ, (ст. Дла-
нкой), Мих. А. Карамалево (Елисаветградъ),
И. Попикъ (Николаевка, Херс. г.), Я. Топо-
ляскій (Николаевъ), А. М. Вассерфиреръ
(Новоселца) О. Кокарь (Резина).

ШАХМАТЫ.
Поощ. редакціей Н. Е. Лорана.
249. 17/XI 10 г.
Задача № 358.
Е. В. Ратнера (Одесса).
Черныя.

Вѣзна.
(В-Крз, Лгб. Кс3 и е7, пе2 и е3; Ч.
Крз, псб и е4).
Матъ въ 3 хода.

Поправка. Въ задачѣ № 357 Д. Ф.
Павлова (ошибочно обозначена № 356) бѣ-
лую цѣшку слѣдуетъ снять и поставить
бѣлаго слона на g1.

Корреспонденція.
Л. В. и др. Сообщите адресъ, диаграммы
будутъ высланы.

Аппараты для пригото-
вленія
УГЛЕКИСЛЫХЪ ВАННЪ
у себя на дому.
Каждая ванна обхо-
дится очень дешево.

Аппараты для изгото-
вленія **МИНЕРАЛЬНЫХЪ ВОДЪ**, фрукто-
выхъ и ягодныхъ напитков.

Торговый **М. Ханинъ** и **Г. Зильберъ**
Екатериин. 64 Одесса. Телефонъ 2332.
Требуйте каталогъ и каталогъ.

САЛОНЪ КОРСЕТОВЪ
М-не ФАННИ ГАНТМАХЕРЪ
Дерибасовская, д. Пурина, № 11, кв. 10
ИЗЯЩЕСТВО
КРАСОТА
ПРОЧНОСТЬ.
Цѣны весьма доступны. 24855

ЗУБЫ ИСКУССТВ. вставля-
ются зу-
ботехнической лабораторіей
Нѣвляскае. 49, кв. 7. Пр. отъ
12—5 ч. Тамъ же принимаютъ
сѣ всевозможныя починки.

ВСѢ
мужчины, желающіе быть изящно одѣтыми, заказываютъ или
покупаютъ готовое платье въ
GRAND-КОНФЕКЦИОНЪ
портного **М. ИТКИНА,**
потому что это единственный на югѣ Россіи конфекціонъ, даю-
щій всѣмъ желающимъ возможность изящно одѣваться безъ
большихъ затратъ и труда. Платье, купленное или заказанное
въ GRAND-КОНФЕКЦИОНЪ, не имѣетъ себѣ подобнаго по
изяществу, покрою, по качеству товара и по весьма доступ-
нымъ цѣнамъ.

Одесса, Ришельевская, 11. Телеф. 34|31.

КРАТКІЙ ПРЕЙСЪ-КУРАНТЪ:

Костюмъ	на заказъ отъ 28 р.	ФОРМЕННЫЙ ОТДѢЛЪ:	Тужурка	на заказъ отъ 18 р.
	готовый „ 18 „		двухбортн.	готовая „ 15 „
Пальто де- мь-сезонъ	на заказъ „ 30 „		Сюртукъ	на заказъ „ 40 „
	готовое „ 23 „		студенческ.	готовый „ 33 „
Брюки діагоналевыя	отъ 6 р. 75 к.		Сюртукъ	на заказъ „ 35 „
Бѣлые жилеты	„ 3 „		гражд. вѣд.	готовый „ 30 „

Для г.г. пріѣзжихъ срочные заказы выполняются
въ 24 часа.

Принимаются подряды для изготовленія разнаго рода штатскаго и фор-
меннаго платья всѣхъ вѣдомствъ мѣстныхъ и иногороднихъ.

Прошу обратить вниманіе на адресъ
С.-Петербургскій
Шорный Магазинъ
М. В. ПЕЧИКЪ
въ одессѣ,
Греческая и Александров. площ.,
противъ Собора, № 34.
ПОЛУЧЕНЪ
ГРОМАДНЫЙ ВЫБОРЪ всевозможной
УПРЯЖИ, дамскія, мужскія и дѣтскія
СЪДЛА, возмезная и подпружная ТЕСЬМА
и всевозможныя **ШОРНЫя ПРИБОРЫ.**

Продажа по оптовымъ цѣнамъ
спеціальная мастерская.

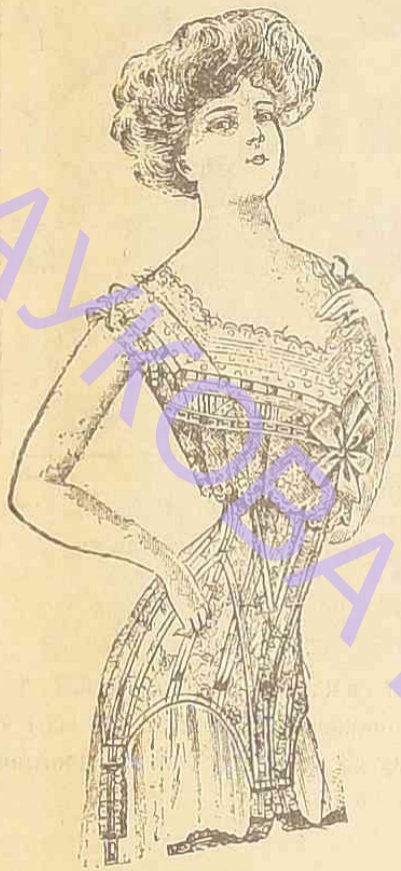
съ ручательствомъ за прочность
и качество. При магазинѣ имѣется
Съ почтеніемъ **М. В. ПЕЧИКЪ.**

Обувь
прочная, изящная, модная, удобная
М. Вайштейха
Тираспольская ул., № 12.
КРАТКІЙ ПРЕЙСЪ-КУРАНТЪ

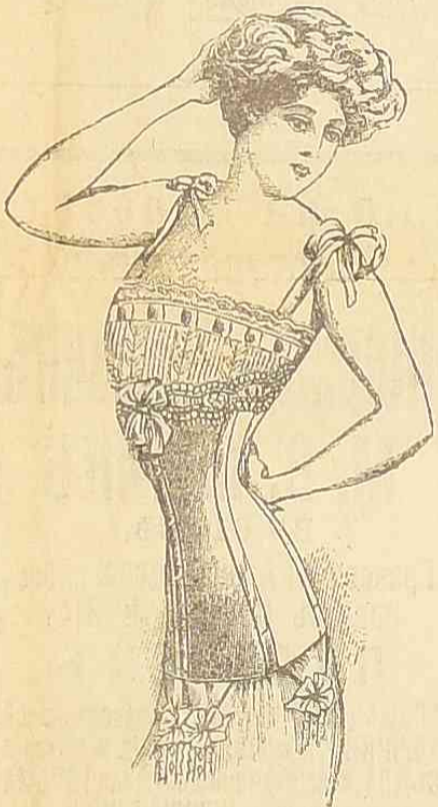
Дамскіе ботинки хромов. на пуг. и шнурк. америк. фасона рант.	отъ 5 р. 10 к.
Дамск. бот. шевров. на пуг. и шнурк. америк. фасона, вѣск. кабл.	„ 5 р. 50 к.
„ шевров. на пуг. и шнурк. рантов. съ цѣпъ. франц. кабл.	„ 5 р. 80 к.
„ шевров. на пуг. и шнуркахъ съ шелков. рантомъ прошивнымъ	„ 6 р. 50 к.
Мужск. бот. хромов. на крѣчк. америк. фасона съ носками	„ 6 р. 25 к.
Мужск. бот. шевров. на крѣчк. америк. фасона съ носками	„ 6 р. 50 к.
Мальч. бот. хромов. на крѣчк. америк. фас.	„ 4 р. 50 к.
Дѣтск. „ „ пуг. и шнурк. америк. фас.	„ 2 р. 30 к.

ПАССАЖЪ Я. ГАЛЬПЕРИНА

(внутри) МАГАЗИНЪ



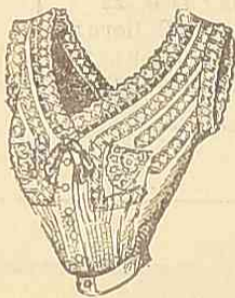
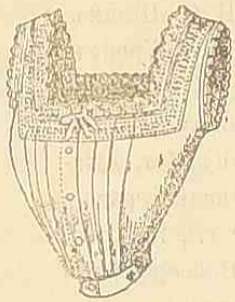
Корсетъ „Taille longue“, съ прямой планшеткой, удлиняетъ талию, изъ лучшаго заграничнаго кутля, отъ **5** р. 15. к.



Корсетъ „Реформъ“ очень легкій, мало костей, удлиненный книзу, специальный покрій для модныхъ костюмовъ не стѣсняетъ фигуру, изъ лучшаго кутля отъ **7** р. 85. к.



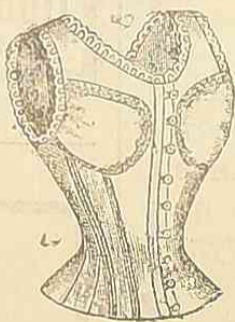
Корсетъ „Директуаръ“ удлиненный книзу, очень легкій, особенно пригоденъ для модныхъ костюмовъ, изъ заграничнаго сатина „помпадуръ“, отдѣлка кружевами валансьенъ, отъ **8** р. 05. к.



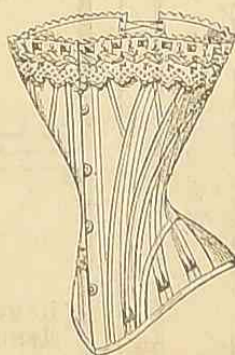
Лифчики „Болеро“ въ громадномъ выборѣ въсѣхъ цвѣтовъ, съ кружевной отдѣлкой.
Изъ русс. бат. отъ **88** к.
„ швейц. „ „ **96** к.
изъ швейц. батиста съ круж. отдѣл. отъ **1** р. 32 к.



Корсетъ „Принцесса“, средней длины, красиво облегаетъ каждую фигуру, изъ кутля помпадуръ, отъ **6** р. 25. к.



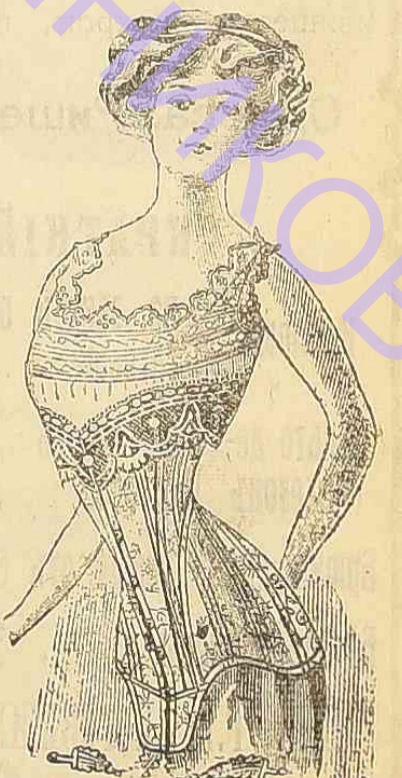
Лифчикъ „Гигіена“ на костяхъ, замѣняетъ корсетъ, превосходно облегаетъ фигуру, для стирки отъ **2** р. 15. к.



Корсетъ „Универсаль“ для каждой фигуры, средней вышины, особенно легкій, изъ лучшаго заграничнаго кутля отъ **1** р. 95. к.



Корсетъ „Extra long“, специальный покрій для модныхъ костюмовъ, очень длинный и высокій, кружевная отдѣлка, отъ **7** р. 85. к.



Корсетъ „Солидъ“ съ прямой планшеткой, прочный, легкій и удобный средней вышины, на китовомъ устѣ, отъ **4** р. 95. к.

НѢСКОЛЬКО СЛОВЪ О НОВѢЙШИХЪ КОРСЕТАХЪ.

Изящество послѣднихъ модъ требуетъ ношенія корсета, придающаго фигурѣ особенную стройность и граціозность, и ничего не можетъ такъ повредить красотѣ фигуры, какъ корсетъ, не обладающій такими свойствами.

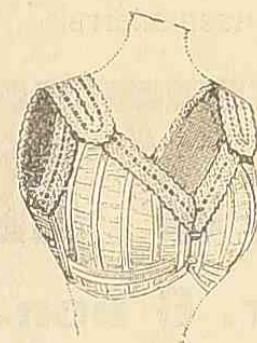
Каждый изъ новѣйшихъ корсетовъ магаз. Я. ГАЛЬПЕРИНА вполне отвѣчаетъ этимъ требованіямъ, далеко превосходя даже корсеты на заказъ.

Длинная, необыкновенно стройная фигура, позволяющая почти каждому носить наряды послѣднихъ модъ — таковы, можно сказать, необыкновенные результаты, достигнутые новѣйшими моделями корсетовъ магазина Я. ГАЛЬПЕРИНА.

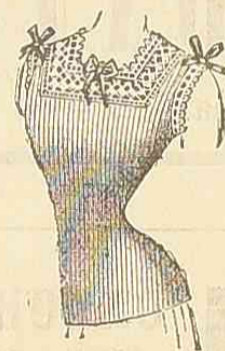
Хотя на первый взглядъ новѣйшія модели корсетовъ и кажутся стѣсняющими фигуру, но на самомъ дѣлѣ они соединяютъ въ себѣ изящество и полную свободу и легкость движеній. Они одинаково удобны и гигиеничны, какъ для дамъ, такъ и для молодыхъ дѣвушекъ, подростковъ и т. д.

Они ничуть не стѣсняютъ легкости и граціозности походки. Костюмъ, надѣтый на такой корсетъ, превосходно облегаетъ фигуру, ниспадая изящными складками.

Каждый корсетъ изготовленъ изъ легкаго, прочнаго матерьяла и отличается особенно изящной и аккуратной выдѣлкой.



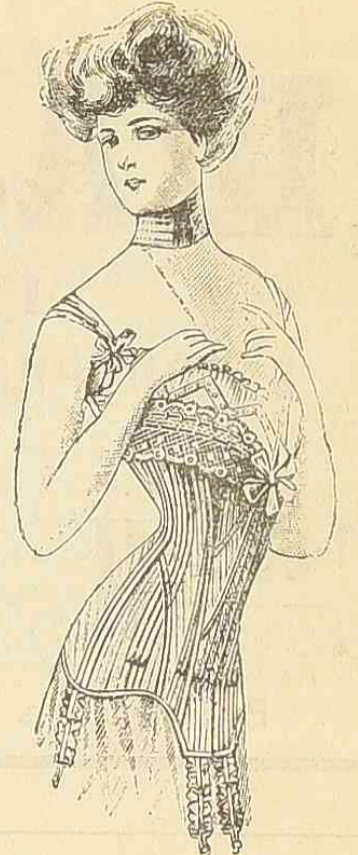
Портбюстъ изъ сатина, для стирки, превосходно поддерживаетъ фигуру, отъ **1** р. 95. к.



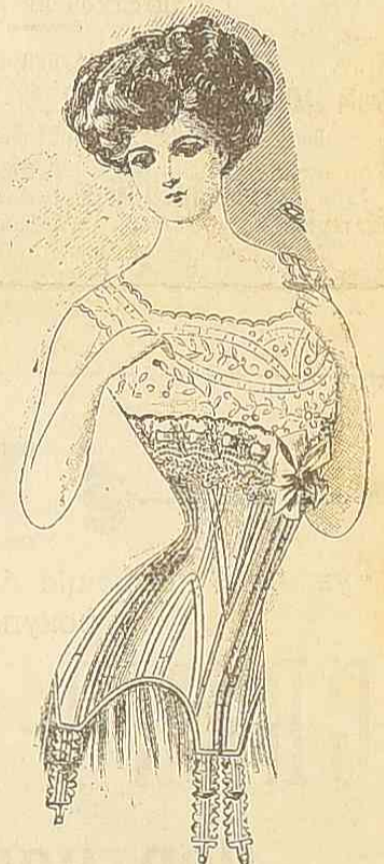
Кашъ-корсеты всевозможныхъ цвѣтовъ отъ **26** к.



Корсетъ „Сантюръ“ очень низкій для каждаго дня, ничуть не стѣсняетъ фигуры, изъ лучшаго заграничнаго кутля, отъ **2** р. 20. к.



Корсетъ „Модернъ“, длинный по бокамъ съ прямой планшеткой спереди, рекомендуется для большихъ и полныхъ фигуръ, такъ какъ придаетъ фигурѣ тонкость и граціозность, на китовомъ устѣ, отъ **4** р. 85. к.



Корсетъ „Пластикъ“, длинный по бокамъ, на настоящемъ китовомъ устѣ, изъ лучшаго кутля, съ прямой планшеткой отъ **4** р. 45. к.