

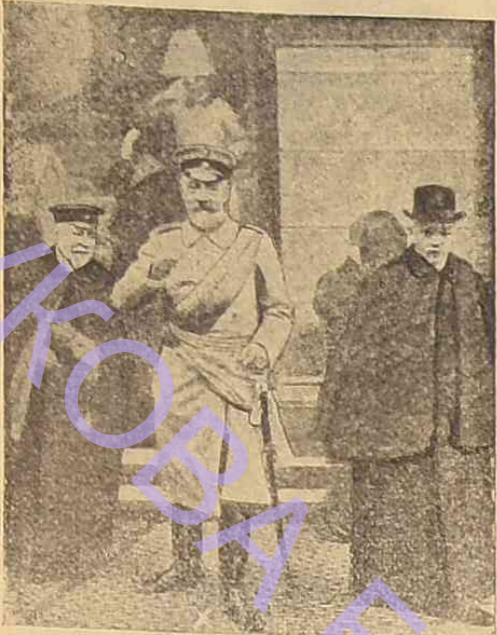
# ОДЕССКІЯ НОВОСТИ

№ 8256.

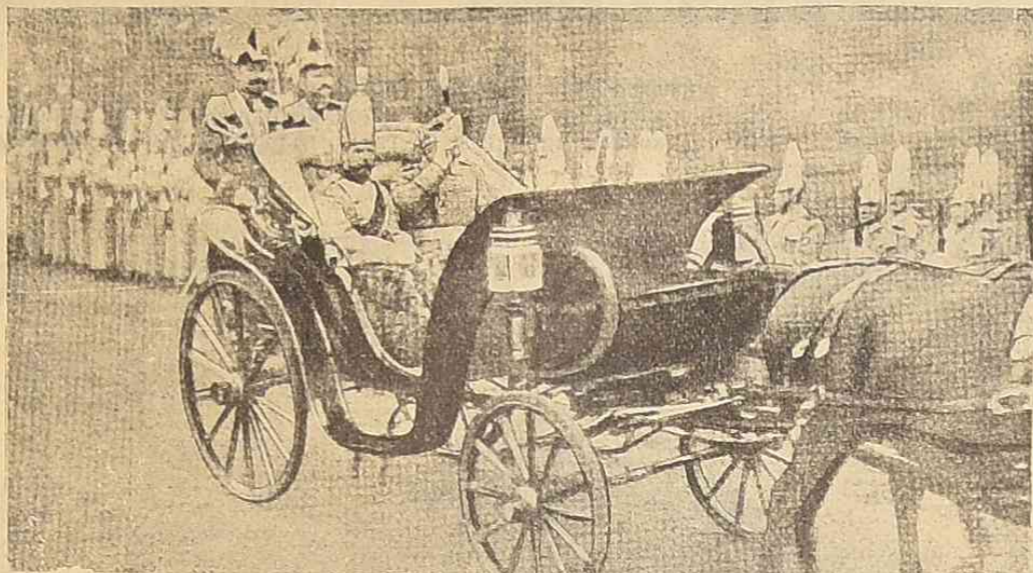
Среда, 3-го ноября 1910 г.

№ 8256

## Прѣбываніе Его Императорскаго Величества въ Потсдамѣ.



Канцлеръ Бетманъ-Гольвегъ на вокзалѣ, въ ожиданіи Высокаго Гостя.



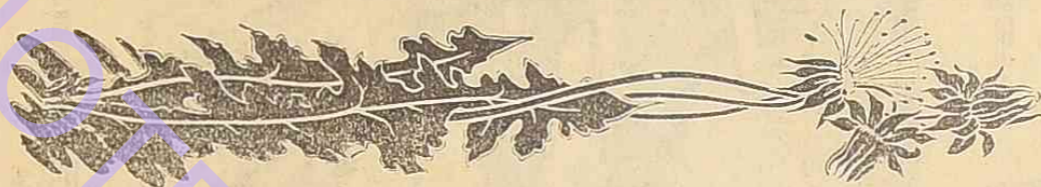
Слѣдованіе Государя Императора и Императора Вильгельма въ Потсдамскій дворецъ. (Лет. Газ.)



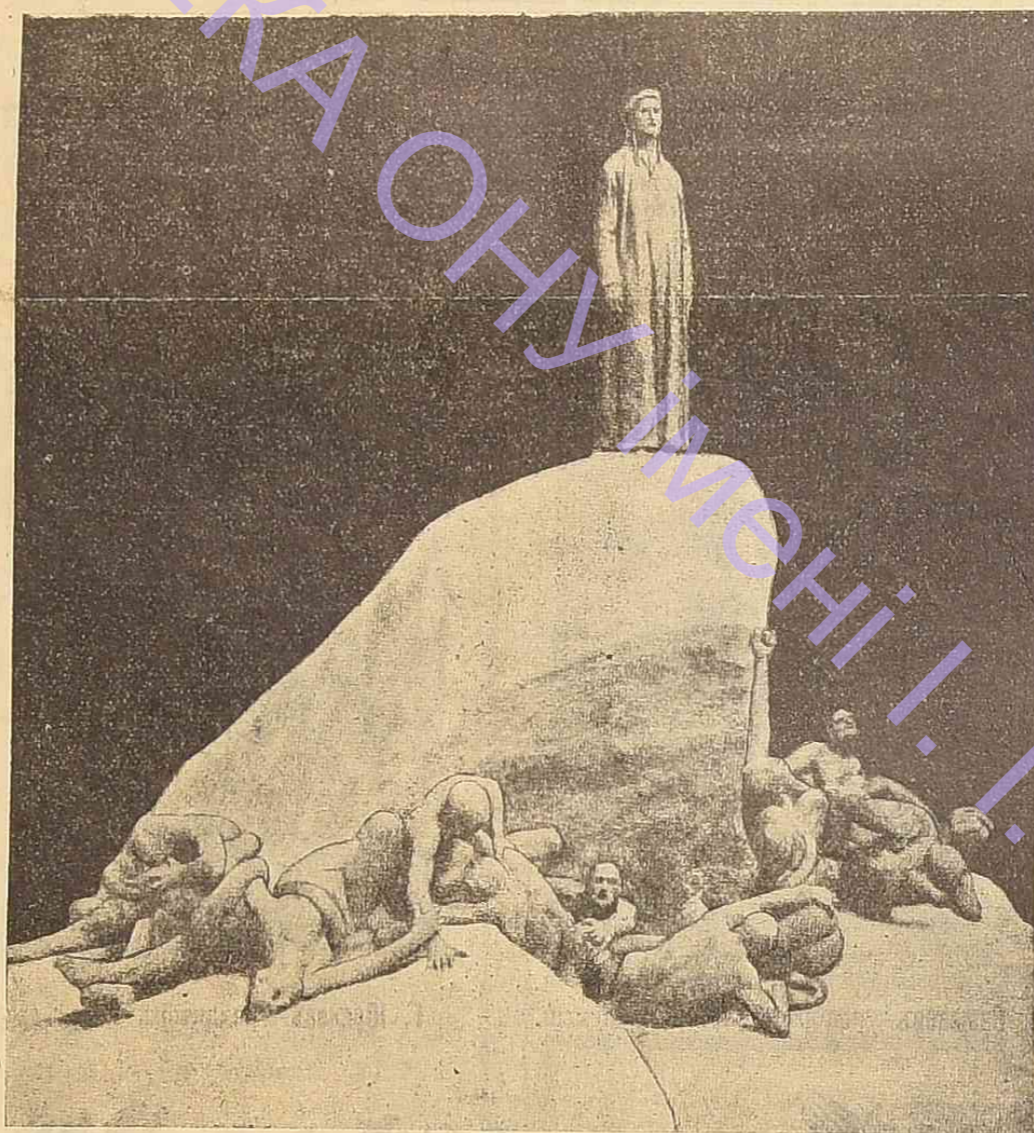
Багажъ Государя Императора.



Министръ Двора баронъ Фредериксъ и министръ иностранныхъ дѣлъ Сазоновъ ѣдутъ съ Потсдамскаго вокзала.



М. Арцыбашевъ. (По случаю 10-лѣтія литературной дѣятельности).



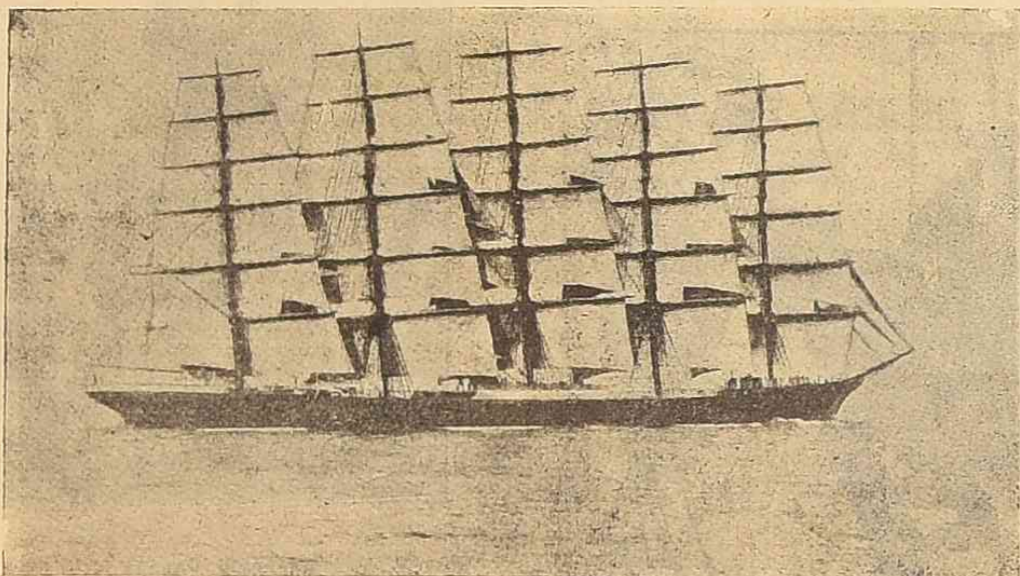
Памятникъ Данте, работы Каміони.



Художникъ А. П. Размарицынъ, избранный академикомъ.



Художникъ Г. А. Ладженскій, избранный академикомъ.



Колоссальное судно. Нѣмецкое пятимачтовое судно „Пруссія“, идущее на вѣсѣхъ парусахъ.



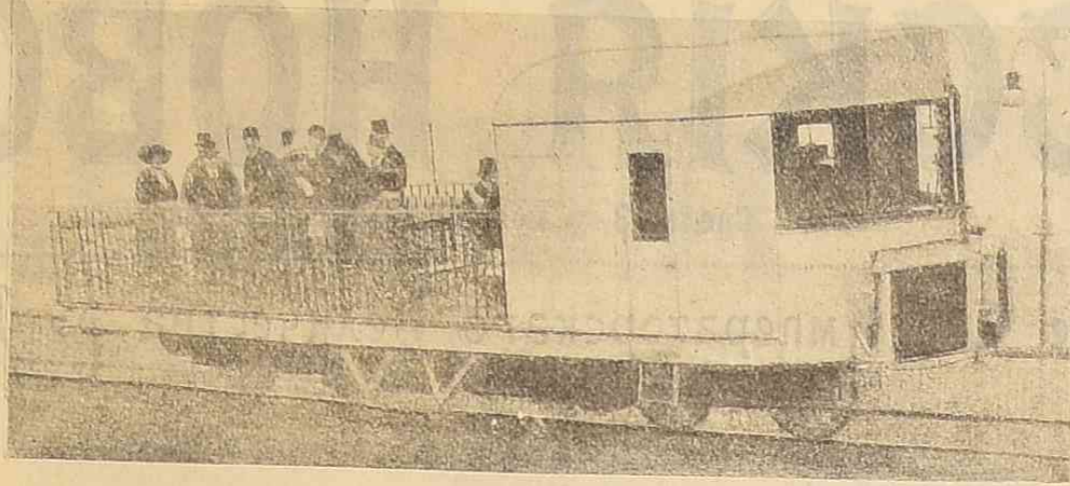
Подземный Парижъ. Автомобили надъ метрополитеномъ и центральная станція подземной дороги.

„ЖУРНАЛИСТЫ“ АЛ. ЯБЛОНОВСКАГО НА СЦЕНѢ  
ОДЕССКАГО ГОРОДСКАГО ТЕАТРА.  
(Наброски М. Линскаго).

„ЖУРНАЛИСТЫ“ АЛ. ЯБЛОНОВСКАГО НА СЦЕНѢ  
ОДЕССКАГО ГОРОДСКАГО ТЕАТРА.  
(Наброски М. Линскаго).



Г. Смирновъ—издатель Жигулевъ.



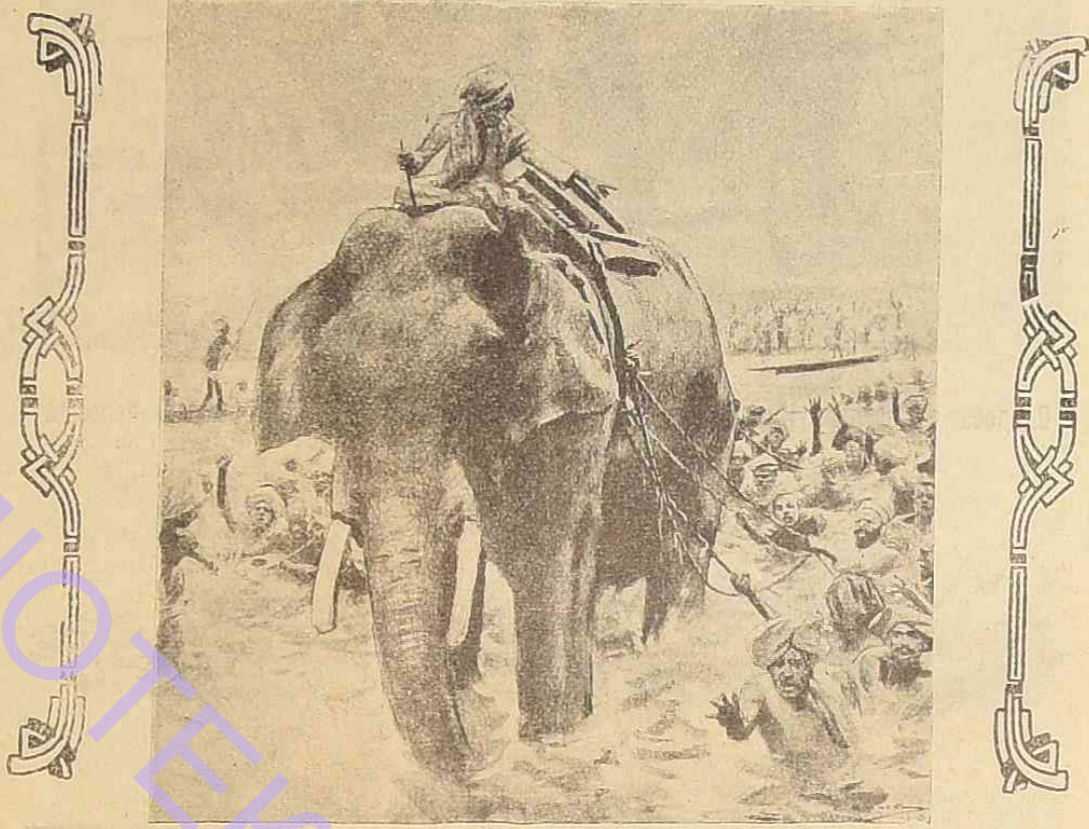
Однорельсовая желѣзная дорога.  
Въ Лондонѣ на-дняхъ производились опыты движенія по однорельсовой дорогѣ.  
Въ пробныхъ поѣздкахъ участвовали министры во главѣ съ премьеромъ Асквигтомъ.



Г. Радинъ—„премьеръ“ Игумновъ.



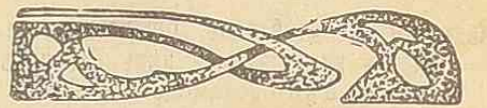
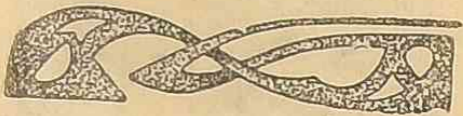
М. Петипа—банкиръ.



Слоны въ роли спасателей.  
Во время одного религіознаго праздника въ Сорангѣ, въ Индіи, на берегу Ганга, внезапно хлынувшимъ приливомъ оторвало берегъ, и вмѣстѣ съ 200 молившимся унесло его къ другому берегу. Всѣ 200 чел неминуемо утонули бы, если бы на выручку ихъ не былъ посланъ въпадь слонъ, который мало-по-малу доставилъ ихъ обратно.



Г-жа Лаврова—Марья Константиновна, ли-  
тературная дама.



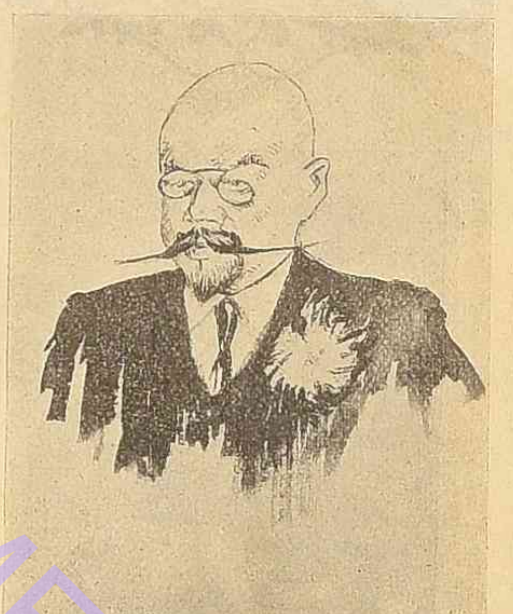
В. Петипа—репортеръ Юрковскій.



Г. Ячменевъ—репортеръ Непромокаемый.



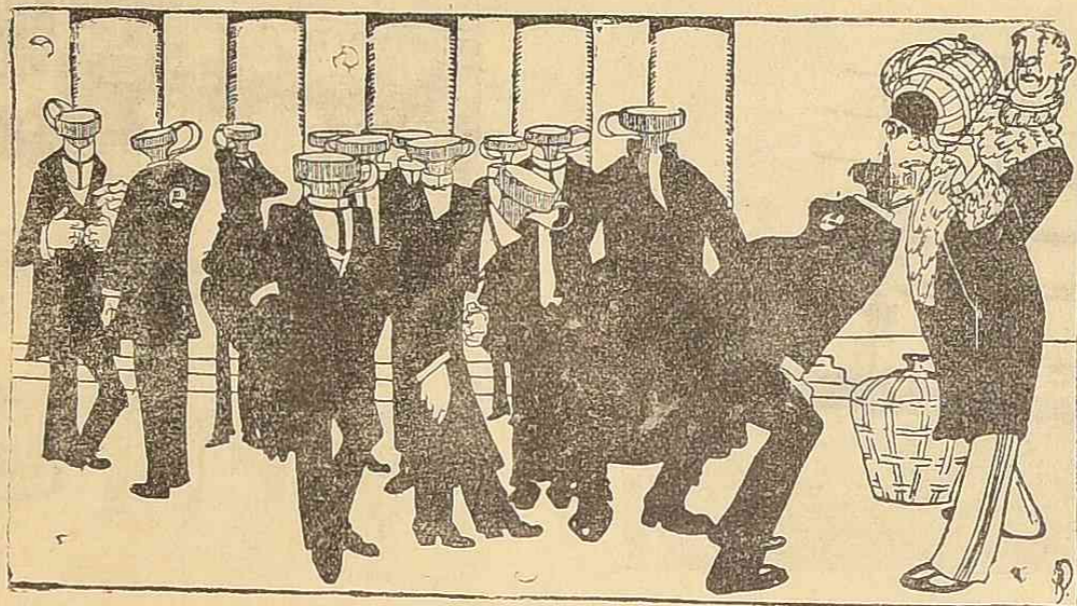
Г. Юреневъ—редакторъ Голосевъ.



Г. Богдановскій—фельетонистъ Маркъ-Аврелій.

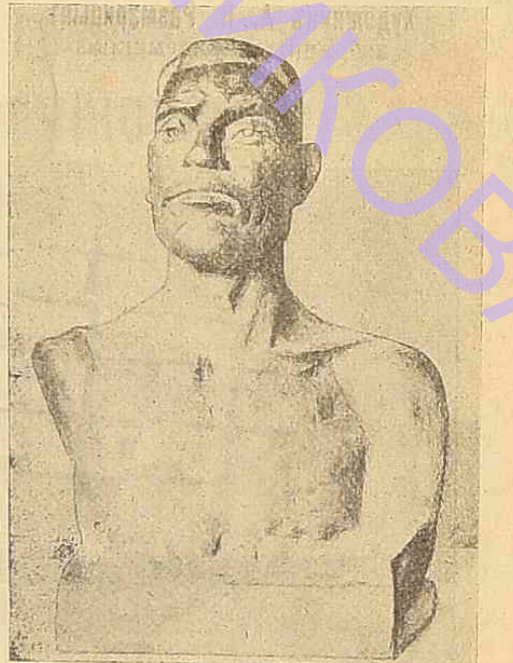


Г. Волковъ—репортеръ Жувахеръ.



Старое вино въ новые мѣхи.

(„У. Р.“)



Японскій Роданъ.  
Бюстъ, вытѣпленный японскимъ скульпто-  
ромъ Огивара и не уступающій по техникѣ  
и экспрессіи произведеніямъ Родэна.



ОБЪЯВЛЕНИЯ.

**Пора, наконецъ, всѣмъ знать,**  
**что наилучшіе табаки и папиросы выпускаетъ только фаб-**  
**рика турецкаго табаку**  
**„С-вья И. АСВАДУРОВА“,**  
 КОТОРАЯ РЕКОМЕНДУЕТЪ  
**ТАБАКИ ВЫСОКАГО КАЧЕСТВА**  
 ПОДЪ НАЗВАНІЕМЪ „КАИРСКІЙ“  
 въ хозяйственныхъ эмалированныхъ коробкахъ. Цѣною въ 5 р.,  
 3.60 и 2.64 за фунтъ.  
 ПОДЪ НАЗВАНІЕМЪ „АЗИСЪ“ въ 1 р. 84 к. за фунтъ  
**и вновь выпущенныя „ПРІЯТЕЛЬ“** 20 шт.—6 к. и 10—3 к.,  
 папиросы не уступающія 6 коп. папиросамъ  
 и „МАЛЬКА“ 20 шт.—5 к.  
**Продажа всюду.**  
 Главный магазинъ—Екатеринославская, д. Вагнера.

Аппараты для пригото-  
 вленія  
**углекислыхъ ваннъ**  
 у себя на дому.  
 Каждая ванна обхо-  
 дится очень дешево.  
 Аппараты для изгото-  
 вленія МИНЕРАЛЬНЫХЪ ВОДЪ, фрукто-  
 выхъ и ягодныхъ напитковъ.  
 Торговый домъ **М. Ханкинъ и Г. Зильберъ**  
 Екатеринослав., 64 Одесса. Телефонъ 23/32.  
 Требуемъ сметы и каталоги.  
 24403

**Melle ELISE**  
 принимаетъ на домъ  
**ЗАКАЗЫ И ПЕРЕДЕЛКИ ДАМСКИХЪ**  
**ШЛЯПЪ.**  
 11356 Дерибасовская, 10, кв. 12.  
**ЗУБЫ ИСКУССТВ.** вставля-  
 ются зу-  
 ботехнической лабораторіею  
 Нѣжинская, 49, кв. 7. Пр. отъ  
 12—5 ч. Тамъ же принима-  
 ютъ всевозможныя починки.

**ВСѢ**  
 мужчины, желающіе быть изящно одѣтыми, заказываютъ или  
 покупаютъ готовое платье въ  
**GRAND-КОНФЕКЦИОНЪ**  
**портного М. ИТКИНА,**  
 потому что это единственный на югѣ Россіи конфекціонъ, даю-  
 щій всѣмъ желающимъ возможность изящно одѣваться безъ  
 большихъ затратъ и труда. Платье, купленное или заказанное  
 въ GRAND-КОНФЕКЦИОНЪ, не имѣетъ себѣ подобнаго по  
 изяществу, покрою, по качеству товара и по весьма доступ-  
 нымъ цѣнамъ.  
 Одесса, Ришельевская, 11. Телеф. 34|31.  
**КРАТКІЙ ПРЕЙСЪ-КУРАНТЪ:**  
 Костюмъ { на заказъ отъ 28 р. ↑ ФОРМЕННЫЙ ОТДѢЛЪ:  
 готовый „ 18 „ ↑ Тужурка { на заказъ отъ 18 р.  
 Пальто де- { на заказъ „ 30 „ ↑ двухбортн. { готовая „ 15 „  
 ми-сезонъ { готовое „ 23 „ ↑ Сюртукъ { на заказъ „ 40 „  
 Брюки діагоналевые отъ 6 р. 75 к. ↑ студенческ. { готовый „ 33 „  
 Бѣлые жилеты „ 3 „ — Сюртукъ { на заказъ „ 35 „  
 Гражд. вѣд. { готовый „ 30 „  
**Для г.г. пріѣзжихъ срочные заказы выполняются**  
**въ 24 часа.**  
 Принимаются подряды для изготовленія разнаго рода штатскаго и фор-  
 меннаго платья всѣхъ вѣдомствъ мѣстныхъ и иногороднихъ.

**ШАХМАТЫ.**  
 Подъ редакціей Н. Е. Лорана.  
 246. 3/ХІ 10 г.  
 Задача № 353.  
**И. З. Рапопорта** (Комаровцы).  
 Посвящается **И. А. Гринбергу.**  
 Черныя.  
  
 Бѣлые  
 (Б.-Крп2, Фе8, Ле5, Се1 и h3, Кг5, па5, б4, б6 и d2; Ч.-Крп6, Фh8, Лd7 и d8, Се7 и g8, пb7, g6, g7 и h7).  
 Мать въ 3 хода.  
**Рѣшенія задачъ.**  
 № 343. King-Parks (Б.-Крп8, Фh8, Са8 и б4, Кf4, пe5 и g2; Ч.-Крп4, Се2, па4, б2, б6, d8 и f3. 3 хода).  
 1. Фh8-h4, Крп4:e5; 2. Сb1-d6+! и 3. Кf4-e6×! или 3. g2-g4×! (Фe7×).  
 1... Крп4-c4; 2. Кf4-e6+ и 3. Ке6-c7× Са8-d5).  
 1... Крп4-e3; 2. Кf4-d5+ и 3. Фh4-e1×. 1... Се2-d1 (или проан.) 2. Кf4(c)d3 и 3. Фh4-e4×.  
 Замѣчательная задача. Первый и всѣ вторые ходы бѣлыхъ одинаково блестящи. И всѣ они составляютъ одно цѣлое: въ задачѣ нѣтъ такъ наз. добавочныхъ вариантовъ, вредныхъ чистотѣ идеи.  
 Интересна трудность, съ которой опро-  
 вергаются ложные слѣды: 1. Фc1-g1 и 1. Фc1-h1; въ первомъ случаѣ: 1... Лd3-g3! 2. Фg1:d4, Лg3:g5; во второмъ—1... Лd3-e3! 2. Сf3-e6, Ле3-e5!—чтобы дать королю возмож-  
 ность спастись на d6!  
 № 344. Ф. Гамаджа (Б.-Крп8, Фc1, Се4 и f4, Ке2 и f6, пb4, б5, e7, g5, h5 и h4; Ч.-Крп6, Лd2 и d3, Са4, Ка7 и a1, па6, c3 и d4. 3 хода).  
 1... Фc1-e2!! Лd2:c2; 2. Се4 f3! и 3. Сf3-g4× (Кe2:d4×).  
 1... Ка1:c2; 2. Кf6 d7! и 3. Се4-f5× (3. Кd7-c5×).  
 1. Са4:c2; 2. Се4-c6! и 3. Се6-d7× (3. c7-c8×).  
 1... Ка1-b3 (иначе 2. Ке2-d4+ и 3. Се4-f5×); 2. Се4-f3!  
 № 345. Г. Хизкота. (Б.-Крп1, Фb5, Сh3, Кf7, па3, б6, e2, d2 и e3; Ч.-Крп5, cb8, Кg7, па7, b7, c3, c5, e4 и g6. 3 хода).  
 1. Фb5-a4, Кg7-f5; 2. Фa4:e4+ и 3. Сh3-g2×.  
 1... Сb8:d6; 2. d2-d3! e4:d3; 3. e3-e4×.  
 1... Кg7-h5; 2. d2:c3 и 3. c3-c4×.  
 1... Кg7-e6; 2. Сh3-f1 и 3. Се4×.  
 № 346. Гамаджа. (Б.-Крп1, Фa1, Лd3 и f3, Сh5 и h8, Кh3, пb3; Ч.-Крп4, Лb4, Се7 и h7, Ке7 и d7, пe2, e5 и g3. 2 хода).  
 1. Фa1-a5.  
 Ю. М. Юдильвичъ пишетъ намъ отно-  
 сительно этой задачи: „Можно согласиться съ „англійской“ обработкой только особенно оригинальной и глубокой темы. Здѣсь ле-  
 крокъ большого количества вариантовъ ни-  
 чего нѣтъ“. Это вѣрно только отчасти, такъ  
 какъ „англо-американцы“ самую идею двух-  
 ходовой задачи видятъ въ *подразъ*, а не въ  
*положеніяхъ*, а съ этой точки зрѣнія идея  
 настоящей задачи является и большой (ва-  
 риантовъ много) и чистой (нѣтъ ни одного  
 двойного удара).

Партія международного турнира въ Гамбургѣ  
 Испанская.  
 Бѣлые Шлегеръ. Черныя Кенлейнъ.  
 1. e2 e4 e7-e5 15. Кd2-f1 0-0  
 2. Кg1-f3 Кb8-c6 16. Се1-g5 Сс8-d7  
 3. Сf1-b5 a7-a6 17. b2-b3 h7-h6  
 4. Сb5-a4 Кg8-f6 18. Сg5-d2 Лb8-a8  
 5. 0-0 Сf8-e7 19. Кf1-g3 Ла8-a7  
 6. Лf1-e1 b7-d5 20. Кf3-h4 Кf6-d5  
 7. Са4-b3 d7-d6 21. Кh4-f5 Сd7-f5  
 8. e2-e3 Кc6-a5 22. Кg3-f5 Кd5-f6  
 9. Сb3-c2 e7-c5 23. Лe1-e3 Кpg8-h7  
 10. d2-d4 Фd8-c7 24. Ле3-h3 Кf6-g8  
 11. Кb1-d2 Ка5-c6 25. Кf5:h6! g7-h6  
 12. a2-a4 Ла8-b8 26. Сd2:h6 Черн. еда-  
 13. a4-b5 a6:b5 лись.  
 14. d4-d5 Кc6-a5

**Прошу обратить вниманіе на адресъ**  
 [С.-Петербургскій  
**Шорный Магазинъ**  
**М. В. ПЕЧИКЪ**  
 въ ОДЕССѢ,  
 Греческая и Александров. площ.,  
 противъ Собора, № 3/4.  
**ПОЛУЧЕНЪ**  
 ГРОМАДНЫЙ ВЫБОРЪ всевозможной  
 УПРЯЖИ, дамскія, мужскія и дѣтскія  
 СЪДЛА, возжевая и подпружная ТЕСЬМА  
 и всевозможныя ШОРНЫЕ ПРИБОРЫ.  
 съ ручательствомъ за прочность  
 и качество. При магазинѣ имѣется  
 специальная мастерская.  
 Съ почтеніемъ М. В. ПЕЧИКЪ.

**Обувь**  
 прочная, изящная, модная, удобная  
**М. Вайштейжа**  
 Тираспольская ул., № 12.  
**КРАТКІЙ ПРЕЙСЪ-КУРАНТЪ**  
 Дамскіе ботинки хромов. на пуг. и шнурк. америк. фасона рант. . . . . отъ 5 р. 10 к.  
 Дамск. бот. шевров. на пуг. и шнурк. америк. фасона, вѣнск. кабл. . . . . 5 р. 50 к.  
 „ шевров. на пуг. и шнурк. рантов. съ цѣпльн. франц. кабл. . . . . 5 р. 90 к.  
 „ шевров. на пуг. и шнуркахъ съ шелков. рантомъ прошивнымъ . . . . . 6 р. 50 к.  
 Мужск. бот. хромов. на крючк. америк. фасона съ носками . . . . . 6 р. 25 к.  
 Мужск. бот. шевров. на крючк. америк. фасона съ носками . . . . . 6 р. 50 к.  
 Мальч. бот. хромов. на крючк. америк. фас. . . . . 4 р. 50 к.  
 Дѣтск. „ „ пуг. и шнурк. америк. фас. . . . . 2 р. 30 к.

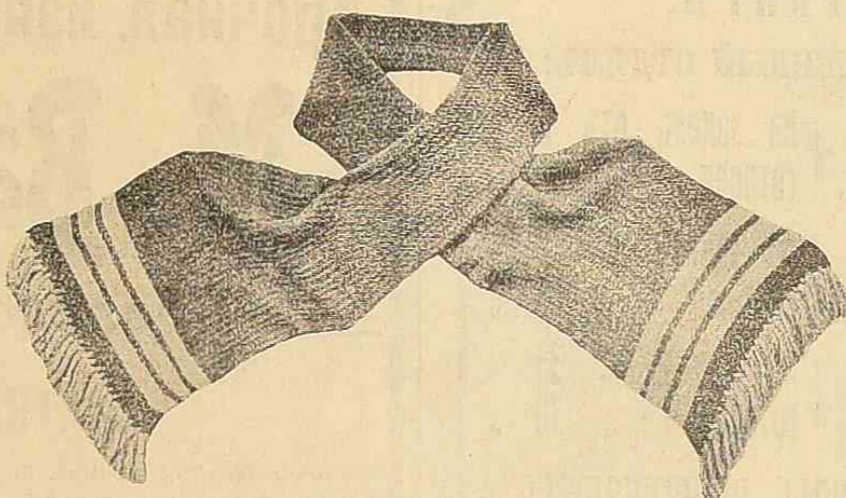
ВЪ МАГАЗИНЪ  
**Я. ГАЛЬШЕРИНА**  
 УГОЛЬ Ришельевской и Греческой.



- Костюмы изъ лучшаго трико отъ . . . . . 21 р. — к.
- Пальто демисезонъ изъ лучшаго драпа отъ . . . . . 19 р. 75 к.
- Пальто зимня изъ лучшаго кастора отъ . . . . . 26 р. 75 к.
- Жилеты штучные, самыхъ модныхъ рисунковъ отъ . . . . . 3 р. 85 к.
- Сюртучная пара отъ . . . . . 42 р. 45 к.
- Визитная пара изъ лучшаго трико отъ . . . . . 33 р. 75 к.
- Фрачная пара отъ . . . . . 44 р. 75 к.
- Смокингъ-пара отъ . . . . . 39 р. 75 к.
- Уалатъ изъ лучшаго кастора отъ . . . . . 24 р. 75 к.
- Сюртукъ домашній изъ бархата отъ . . . . . 18 р. 75 к.

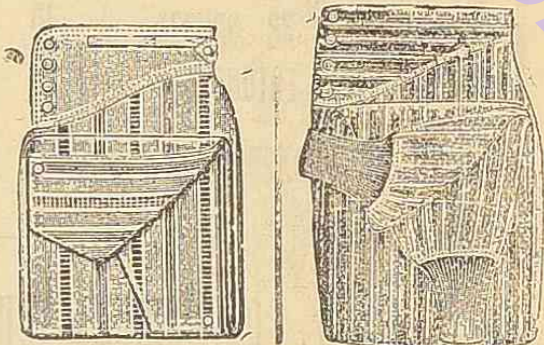
Для городскихъ покупателей  
 разсрочка  
 платежа  
 взносы отъ 75 коп.  
 въ недѣлю.

Громадный выборъ:  
 мужскаго бѣлья  
 и  
 галстуховъ.



**КАШНЕ**

самыя модныя, вязаныя изъ искусственнаго шелка,  
 превосходно стираются, отъ 44 коп.



**Вязаное бѣлье**

Чисто шерстяное всѣхъ модныхъ цвѣтовъ:  
 фуфайки отъ 1 р. 88 к.  
 кальсоны отъ 2 р. 15 к.

НАСТОЯЩЕЕ  
 НОРМАЛЬНОЕ  
**БѢЛЬЕ**  
 проф. д-ра  
**ЕГЕРА**  
 по фабричнымъ цѣнамъ.