

ОДЕССКІЯ НОВОСТИ

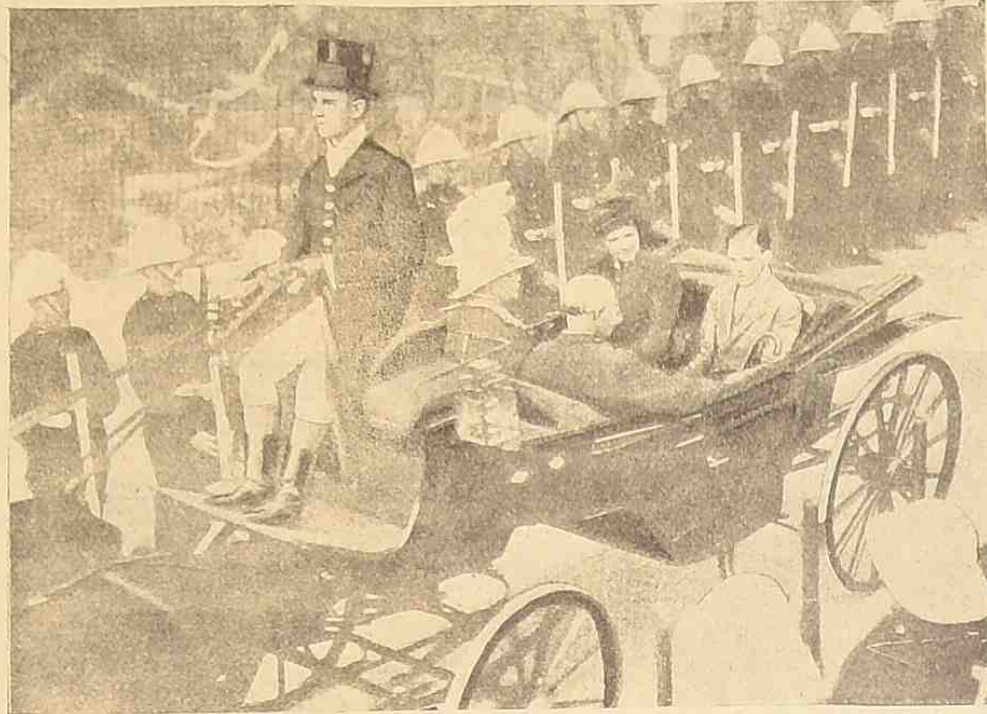
№ 8250.

Среда, 27-го Октября 1910 г.

№ 8250



Памятникъ Шекспиру на могилѣ Ромео и Джульетты въ Веронѣ.



Король въ изгнаніи. Португальскій король Мануэль и его мать, королева Амелія, по пути къ Вудвортону (Англія), новому мѣсту ихъ жительства.



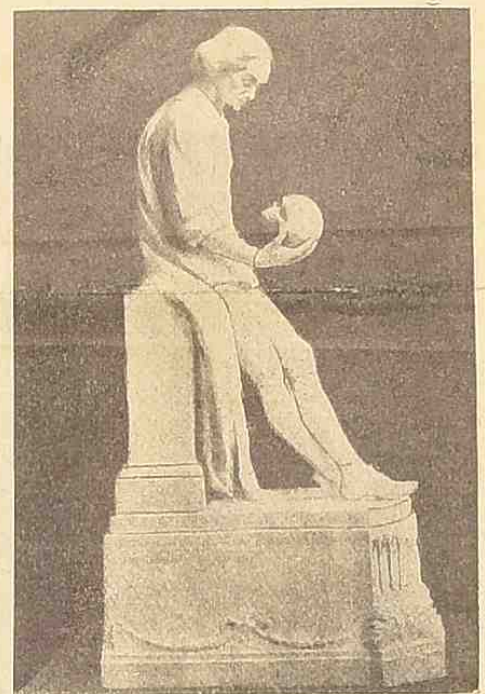
Родѣнъ, знаменитый скульпторъ. (Къ 70-лѣтію со дня рожденія).



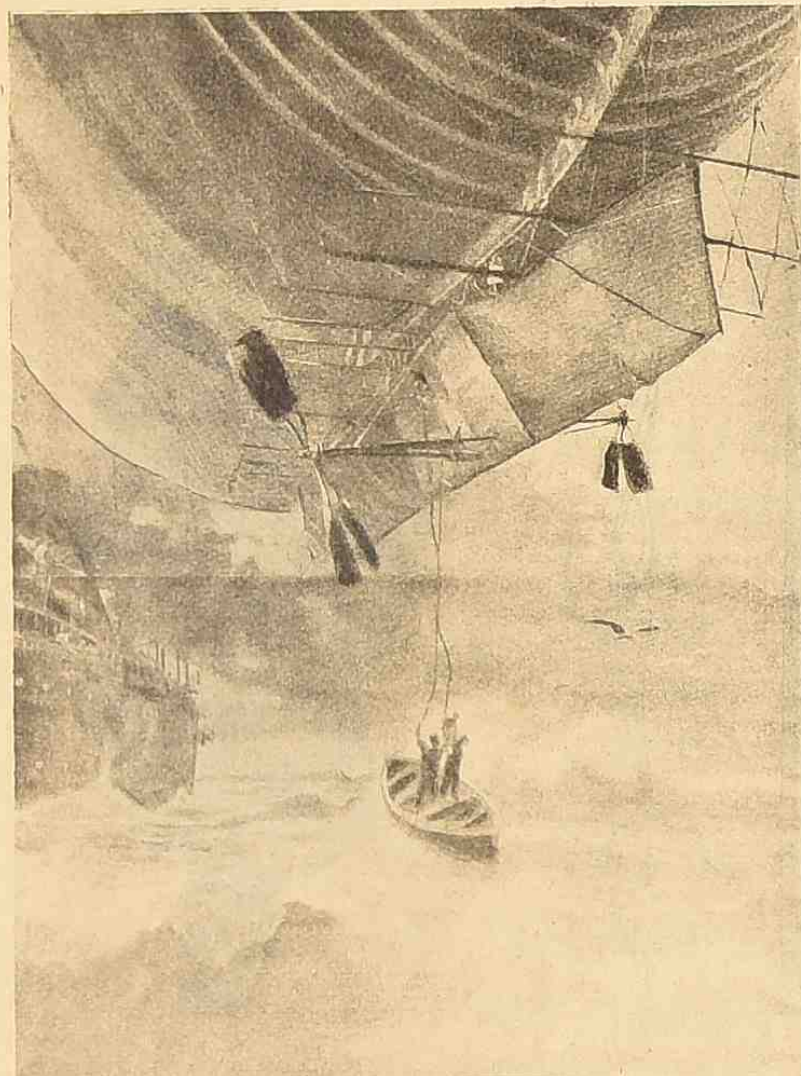
Китайскій императоръ. (Последній портретъ).



Масканы за работой. Знаменитый композиторъ заканчиваетъ въ настоящее время новую оперу „Изабо“.



Надгробный памятникъ Кайнцу. Знаменитый артистъ изображенъ въ „Гамлетѣ“, его коронной роли.



Гибель „Америки“. Спасеніе пароходомъ „Трентъ“ Вельмана и команды дирижабля „Америка“, потерпѣвшаго аварію въ океанѣ на пути изъ Америки въ Европу.



Проф. Л. Коссель, знаменитый физиологъ, удостоенный нобелевской преміи въ суммѣ 193,360 фр.



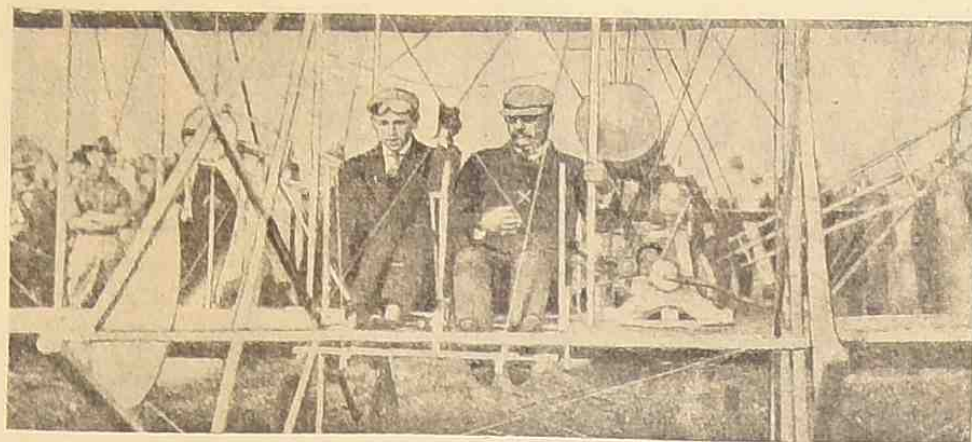
Гесслинъ, новый президентъ греческой палаты депутатовъ.



Ужасный ураганъ въ Италіи. Сцены на улицахъ города Пісія, полуразрушеннаго ураганомъ.



„Люди, которые полетят...“ — скульптура Н. Н. Жукова на осенней выставке картинъ въ Петербургѣ.



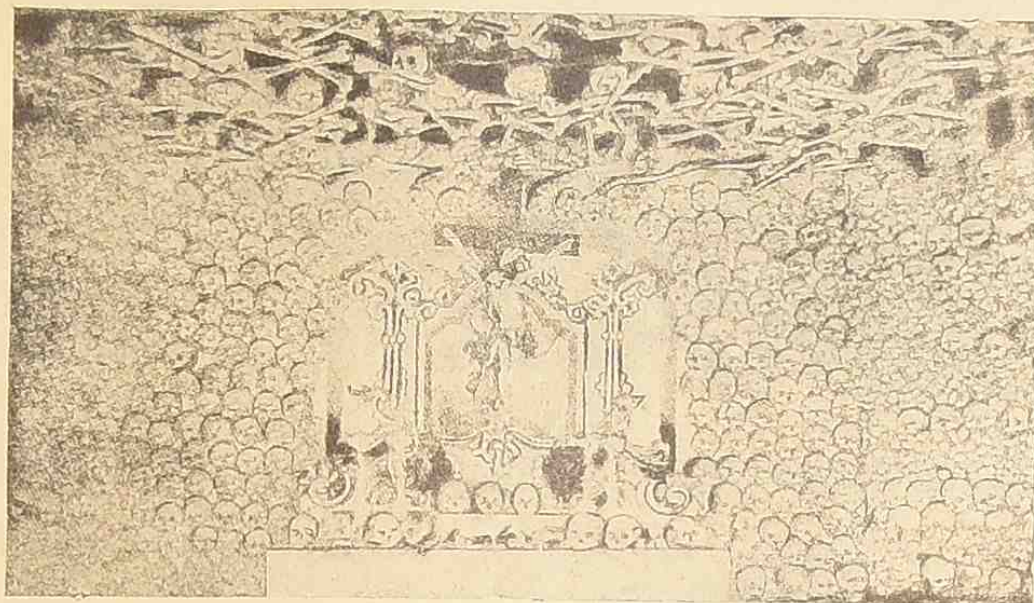
Рузвельтъ на аэропланѣ. Ех-президентъ въ настоящее время очень увлекается авіаціей и предполагаетъ совершить на-дняхъ самостоятельный полетъ на аэропланѣ.



Полетъ поручика Руднева изъ С.-Петербурга въ Гатчину.



Докторъ Крипникъ, црговоренный лондонскимъ судомъ за убійство жены къ смертной казни.



Знаменитая часовня смерти въ Чехіи. Близъ Чербена въ Чехіи имѣется часовня, сооруженная на мѣсть одной изъ битвъ чеховъ-гусситовъ съ иѣмцами-католиками. Въ этой часовнѣ собраны тысячи череповъ погибшихъ воиновъ, и они производятъ ужасное впечатлѣніе на посѣтителей часовни.



Международный аферистъ „графъ“ де-ля-Рамэ, состоявшій главой международной шайки крупныхъ аферистовъ. Попался теперь и онъ, арестованный одновременно съ русскимъ аферистомъ Марголинимъ.

„УБОЙ“ („ДИ ШХИТЕ“) ЯК. ГОРДИНА ВЪ ИСПОЛНЕНИИ ЕВРЕЙСКОЙ ТРУППЫ Д. М. САБСАЯ (НОВЫЙ ТЕАТРЪ).



З. Р. Каминская—Эстерка.



Финаль 1 акта.

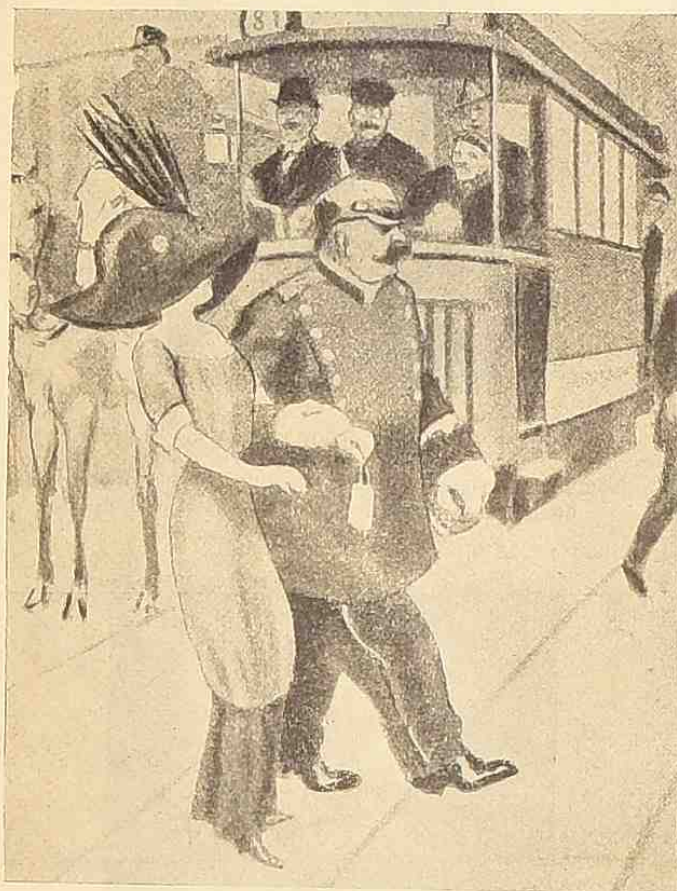
(Фотографія „Художникъ“—Ф. Вельдизъ).



М. О. Шпиро—режь Зисель.



Въ актерскомъ бюро. — Плохія времена. — О-о!. Теперь въ провинціи трудно служить, чѣмъ раньше. Бывало, раньше спрашивають: „Куда подписалъ?“ — „Къ Собольщикову, на пятьсотъ!“ „Къ Синельникову, на шестьсотъ!“ А теперь, правда, тоже подписываешь и на пятьсотъ и на шестьсотъ, только вы знаете, что? Вексель! („Сат.“).



Жертва моды.

Затянутая въ модное узкое платье дама переходитъ берлинскую улицу при помощи шуцмана.



Композиторъ А. Любовъ. („П. Г.“). (Шаржъ).

ОБЪЯВЛЕНІЯ.

Пора, наконецъ, всѣмъ знать,
что наилучшіе табаки и папирсы выпускаетъ только фабрика турецкаго табаку

„С-вья И. АСВАДУРОВА“,
 КОТОРАЯ РЕКОМЕНДУЕТЪ
ТАБАКИ ВЫСОКАГО КАЧЕСТВА
 подь названіемъ „КАИРСКІЙ“
 въ хозяйственныхъ эмалированныхъ коробкахъ. Цѣною въ 5 р. 3.60 и 2.64 за фунтъ.

подь названіемъ „АЗИСЪ“ въ 1 р. 84 к. за фунтъ
 и вновь выпущенныя папирсы „ПРІЯТЕЛЬ“ 20 шт.—6 к. и 10—3 к., не уступающія 6 коп. папирсамъ

и „МАНЬКА“ 20 шт.—5 к.

Продажа всюду.
 Главный магазинъ—Екатеринославская, д. Вагнера.

Аппараты для приготовления углекислыхъ ванн у себя на дому. Каждая ванна обходится очень дешево.

Аппараты для приготовления МИНЕРАЛЬНЫХЪ ВОДЪ, фруктовыхъ и ягодныхъ напитков.

Торговый домъ **М. Ханинъ и Г. Зильберъ**
 Екатерин., 64. Одесса. Телефонъ 23/32.
 Требуется смѣты и каталоги.

24403

РЕСТОРАНЪ ГОБЕРМАНА (пошер.) Скобелова (Еврейск.), 23, уг. Риш. известн. своимъ свѣж. и вкусн. обѣд., достав. на домъ. Телеф. 29-91

ЗУБЫ ИСКУССТВ. вставляются зуботехнической лабораторіей. Нѣжинская, 49, кв. 7. Пр. отъ 12—5 ч. Тамъ же принимаются всевозможныя починки.

ВСѢ

мужчины, желающіе быть изящно одѣтыми, заказываютъ или покупаютъ готовое платье въ

GRAND-КОНФЕКЦИОНЪ
портного М. ИТКИНА,

потому что это единственный на югъ Россіи конфекціонъ, дающій всѣмъ желающимъ возможность изящно одѣваться безъ большихъ затратъ и труда. Платье, купленное или заказанное въ GRAND-КОНФЕКЦИОНЪ, не имѣетъ себѣ подобнаго по изяществу, покрою, по качеству товара и по весьма доступнымъ цѣнамъ.

Одесса, Ришельевская, 11. Телеф. 34/31.

КРАТКІЙ ПРЕЙСЪ-КУРАНТЪ:

Костюмъ	на заказъ	отъ 28 р.	ФОРМЕННЫЙ ОТДѢЛЪ:	Тужурка	на заказъ	отъ 18 р.
	готовый	„ 18 „			двухбортн.	готовая
Пальто демисезонъ	на заказъ	„ 30 „	Сюртукъ студенческ.	Сюртукъ гражд. вѣд.	на заказъ	„ 40 „
	готовое	„ 23 „			готовый	„ 33 „
Брюки діагоналевья	отъ 6 р.	75 к.	Сюртукъ	на заказъ	„ 35 „	
Бѣлые жилеты	„ 3 „	—	готовый	„ 30 „		

Для г.г. пріѣзжихъ срочные заказы выполняются въ 24 часа.

Принимаются подряды для изготовленія разнаго рода штатскаго и форменнаго платья всѣхъ вѣдомствъ мѣстныхъ и иногороднихъ.

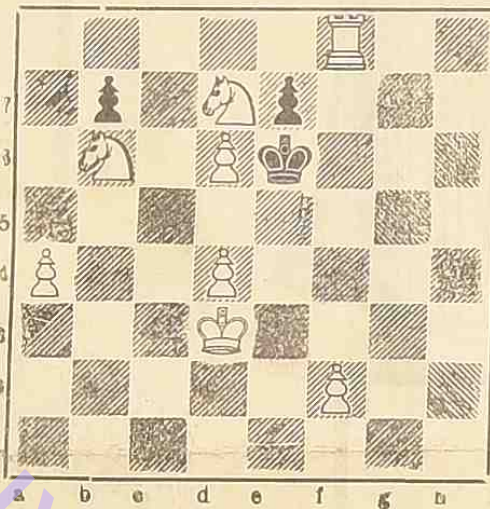
ЗАДАЧИ.

Правильное рѣшеніе не менѣе трехъ шарадъ, помѣщенныхъ въ № 8241 „Од. Нов.“ отъ 16 октября прислали до 23 октября, когда рѣшенія были опубликованы, еще слѣдующія лица: Б. Шлеймовичъ, В. и С. Бронфманъ, Ф. Гурвичъ, Г. и К. Берлингер-блау П. Киро, М. Розловскій, С. Розловскій (Одесса), Ж. Фидлеръ (Вѣльцы), Н. Штеренталь (Лодзь), Ф. Лифшицъ (Каларашъ), Г. Андрущенко (Варшава), Г. Тейтельбаумъ и М. Киперманъ (Балта) и Мух. А. Караманенко (Харьковъ).



ШАХМАТЫ.

Подь редакціей Н. Е. Лорана.
 244. 27/X 10 г.
 Задача № 351.
 Е. В. Ратнера (Одесса)
 Черные.



Бѣлые.
 (Б-Крd3, Лf8, Кb6 и d7, па4, d6, d4 и f2; Ч-Крe6, пb7 и e7).

Мать въ 3 хода.

Извѣстія.

Въ варшавскомъ турнирѣ послѣ 12-го тура положеніе было: Ротлеви 11, Рубинштейнъ 10½, Флямбергъ 9½, Боголюбовъ и Сальве по 9.

Приводимъ одну изъ интереснѣйшихъ партій варшавскаго турнира.
 № 240.

Дебютъ Ферзевыхъ пѣшекъ.

Бѣлые—Сальве.	Черные—Флямбергъ.
1. d2-d4	d7-d5
2. Kg1-f3	Kg8-f6
3. c2-c4	e7-e6
4. Kb1-c3	Cf8-e7
5. Cc1-g5	0-0
6. e2-e3	Kf8-e4
7. Cg5-e7	Fd8-e7
8. e4-d5	Ke4-c3
9. b2-c3	e6-d5
10. Cf1-e2	c7-c5
11. 0-0	b7-b6
12. c3-c4	c5-d4
13. Kf3-d4	d5-c4
14. Ce2-f3	Cc8-b7
15. Kd4-f5	Fd7-e7
16. Fd1-d4	f7-f6
17. C1-b7	Fc7-b7
18. Fd4-c4	Fb7-f7
19. Fc4-e4	Kb8-a6
20. Kf5-d6	Ff7-e7
21. Fe4-d5+Kpg8-h8	
22. La1-c1	Ka6-c5
23. Lf1-d1	g7-g6
24. h2-h4	Fc7-e7
25. h4-h5	Kph8-g7
26. Ld1-d4	f6-f5
27. Lc1-d1	La8-d8
28. Fd5-e6	Lf8-f6
29. Fc6-b5	Lb8-f8
30. Fb5-b2	Kpg7-g8
31. a2-a4	Fd7-g7
32. Fb2-a2+Kpg8-h8	
33. a4-a5	g6-b5
34. a6-b5	a7-b6
35. Kd6-e4	Lf6-g6
36. f2-f3	Lf8-g8
37. Ld1-d2	f5-f4
38. Ld4-f4	Kc5-d3
39. Lf4-f5	b6-b5
40. Lf5-b5	Kd3-e1
41. Kc4-e5	Lg6-f6
42. Ld2-f2	Lf6-f5
43. Fa2-b2	h5-h4
44. e3-e4	Lf8-f8
45. Lb5-b7	Ff7-f6
46. Kpg1-f1	h4-h3
47. g2-b3	Сдался.

1) Слабый ходъ, дающій бѣлымъ значительное превосходство, какъ это доказалъ Таррашъ въ примѣчаніяхъ къ матчевой партіи Маршала съ Ласкеромъ.

2) Лучше всего въ этомъ положеніи играть Fd1-b3, затѣмъ La1-b1, Cf1-d3 и e3-c4. Ходъ въ партіи также хорошъ.

3) Здѣсь бѣлые могли по нашему мнѣнію использовать свое преимущество въ положеніи, играя 18. Kf5-d6! Fb7-e6 (чтобы помѣшать шаху на d5) 19. Lf1-c1, b6-b5; 20. a2-a4! Если теперь a7-a6, то 21. a4-b5, a6-b5; 22. La1:a8, Fc6:a8; 23. Kd6-b5 и черные потеряютъ пѣшку c4. Если же 20... Lf8-d8, то 21. Kd6-f5! Ld8:d4; 22. Kg5-e7+, Kpg8-f8; 23. Ke7-c6, Ld4-d6! (Ld4:d5 24. Kc6-b4 или Kb8-c6, 24. e3:d4) 24. Kc6-d4! выигрывающая пѣшку при лучшемъ положеніи.

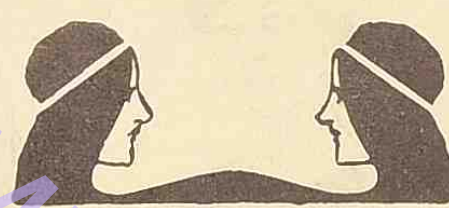
4) Черный ферзь, конечно, не можетъ сойти съ 7-й линіи въ виду угрозы „смертаго“ мата: 23. Kd6-f7+ Kph8-g8; 24. Kf7-h6+, Kpg8-h8; 25. Fd5-g8+ L:f7; 26. Kh6-f7x. Начиная отсюда черные защищаются весьма искусно, создавая одновременно атаку на линіи g.

5) У бѣлыхъ уже вѣтъ болѣе никакихъ преимуществъ, поэтому всѣ ихъ ожесточенныя атаки могутъ быть спокойно отражены и ведутъ только къ тому, что хозяевами положенія понемногу становятся черные.

6) 37... Kc5-b3 отражалось посредствомъ 38. Ld4-d7.

7) Это повело къ проигрышу. Въ данный моментъ, однако, черные располагали возможностью, не только защититься удовлетворительно, но даже остаться съ лишней пѣшкой въ Endspiel'ѣ: 39... Kd3-e1; 40. Kc4-e5 (что еще могутъ предпринять бѣлые?), Lg6-g2+; 41. Ld2-g2, Fg7-g2+; 42. Fa2-g2, Lg8-g2+; 43. Kpg1-f1, Ke1-e2! Бѣлымъ лучше всего сыграть Ke5-c4; тогда Lg2-g6. Партія въ этомъ случаѣ, вѣроятно, окончилась бы ничьей, такъ какъ чернымъ очень трудно воспользоваться лишней пѣшкой.

8) Теперь это сразу выигрываетъ; грозить Kc5-f7+.



Обувь
 прочная, изящная, модная, удобная

М. Вайштейха

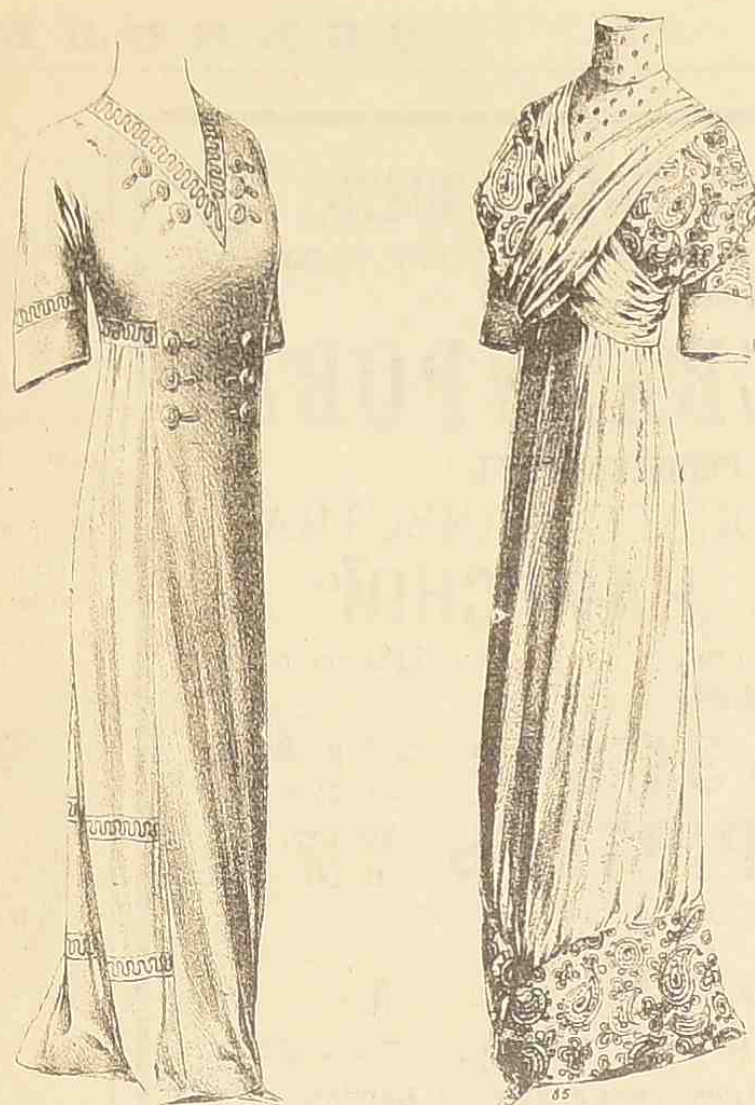
Тираспольская ул., № 12.

КРАТКІЙ ПРЕЙСЪ-КУРАНТЪ

Дамскіе ботинки хромов. на пуг. и шнурк. америк. фасона рант.	отъ 5 р.	10 к.
Дамск. бот. шевров. на пуг. и шнурк. америк. фасона, вѣтск. кабл.	5 р.	50 к.
„ шевров. на пуг. и шнурк. рантов. съ цѣльн. франц. кабл.	5 р.	90 к.
„ шевров. на пуг. и шнуркахъ съ шелков. рантомъ прошивнымъ	6 р.	50 к.
Мужск. бот. хромов. на крючк. америк. фасона съ носками	6 р.	25 к.
Мужск. бот. шевров. на крючк. америк. фасона съ носками	6 р.	50 к.
Мальч. бот. хромов. на крючк. америк. фас.	4 р.	50 к.
Дѣтск. „ „ пуг. и шнурк. америк. фас.	2 р.	30 к.

Я. ГАЛЬШЕРИШЪ

1) Уголь Рителъевской и Греческой.
2) Пассажъ (внутри) Дерибасовская.



Пріемъ заказовъ
по
новѣйшимъ
моделямъ.

БЕЗЪ ПЕРЕПЛАТЫ!
Разсрочка
платежа
взносами отъ **50** коп. въ
недѣлю.



Выдается
бесплатно
всѣмъ желающимъ журналъ
„**НОВОСТИ
МОДЫ**“.



Пеньюары

самыхъ модныхъ фасоновъ

изъ полуфланелета	отъ	4	р. 25 к.
„ фланели	„	6	р. 45 к.
„ „ съ отдѣлкой	„	9	р. 85 к.
„ чисто шерст. матер.	„	8	р. 75 к.
„ „ „ особенно нарядные „	„	10	р. 85 к.
„ сукна „дра-де-дамъ“	„	11	р. 25 к.

Матинэ

изъ полуфланелета	отъ	2	р. 25 к.
„ фланели	„	4	р. 25 к.
„ чисто шерст. матер.	„	4	р. 85 к.
„ „ „ особенно нарядн. „	„	6	р. 85 к.
пуховые	„	3	р. 65 к.

