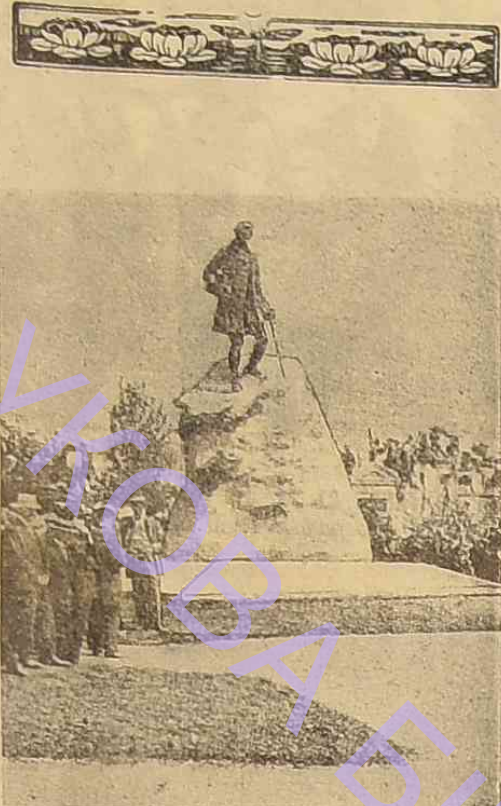


ОДЕССКІЯ НОВОСТИ

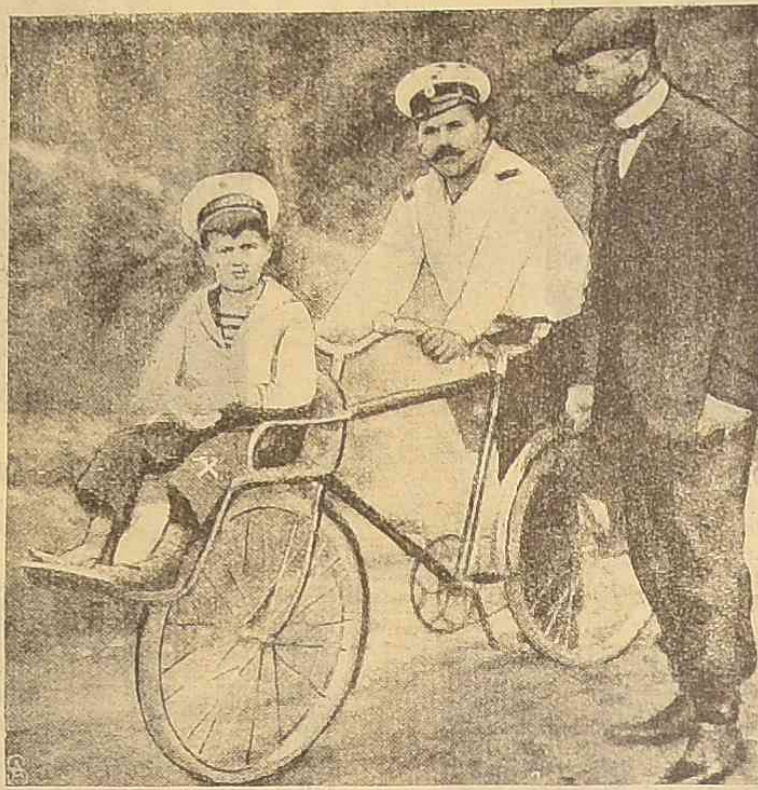
№ 8211.

Среда, 8-го Сентября 1910 г.

№ 8211.



Памятникъ Жанъ-Жану Руссо, открытый на-дняхъ въ Шарметтѣ (Франція).



Его Императорское Высочество Наслѣдникъ Цесаревичъ Алексій Николаевичъ (*) на прогулкѣ въ Наугеймѣ.



Рузвельтъ въ роли разъѣздного агитатора республиканской партіи.

ЧУМА ВЪ ОДЕССѢ.

(Снимки фотографа-любителя П. Г.).

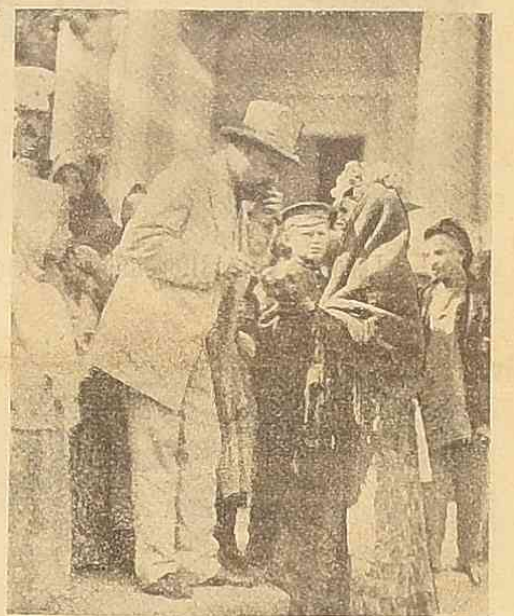


Профессоръ В. В. Воронинъ, изслѣдующій чуму на станціи.



Врачебный персоналъ.

1) Главный врачебный инспекторъ Л. Н. Малиновскій, 2) профессоръ Д. К. Заболотный, 3) Ѳ. Ф. Сквирицкій.



Профессоръ Д. К. Заболотный среди эвакуированныхъ.



3 профессора, командированные на борьбу съ чумой.

1) Проф. В. К. Высоковичъ, 2) проф. Д. К. Заболотный и 3) проф. Роговичъ.

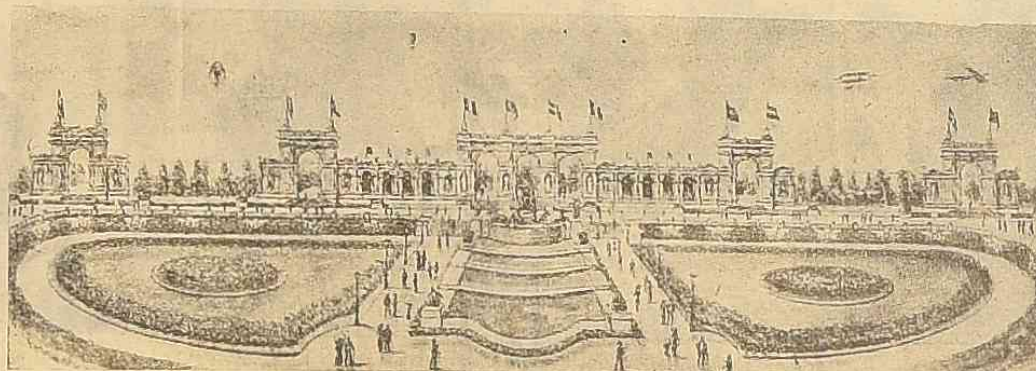


Медицинскій персоналъ чумныхъ барачковъ

во главѣ съ завѣдующимъ бараками д-ромъ Стефанскимъ (*). Слева — чумная карета.



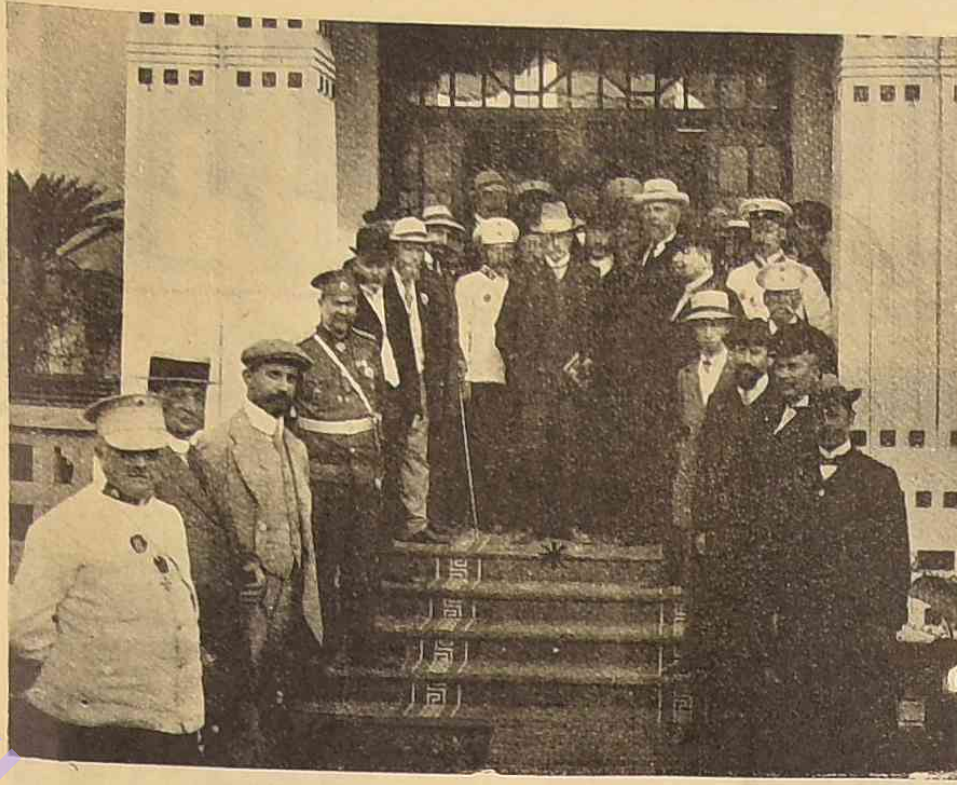
Іосифъ Кайнци, знаменитый нѣмецкій артистъ, тяжело заболѣвшій.



Новый фронтонъ Брюссельской выставки, сооруженный на мѣстѣ спортивнаго.



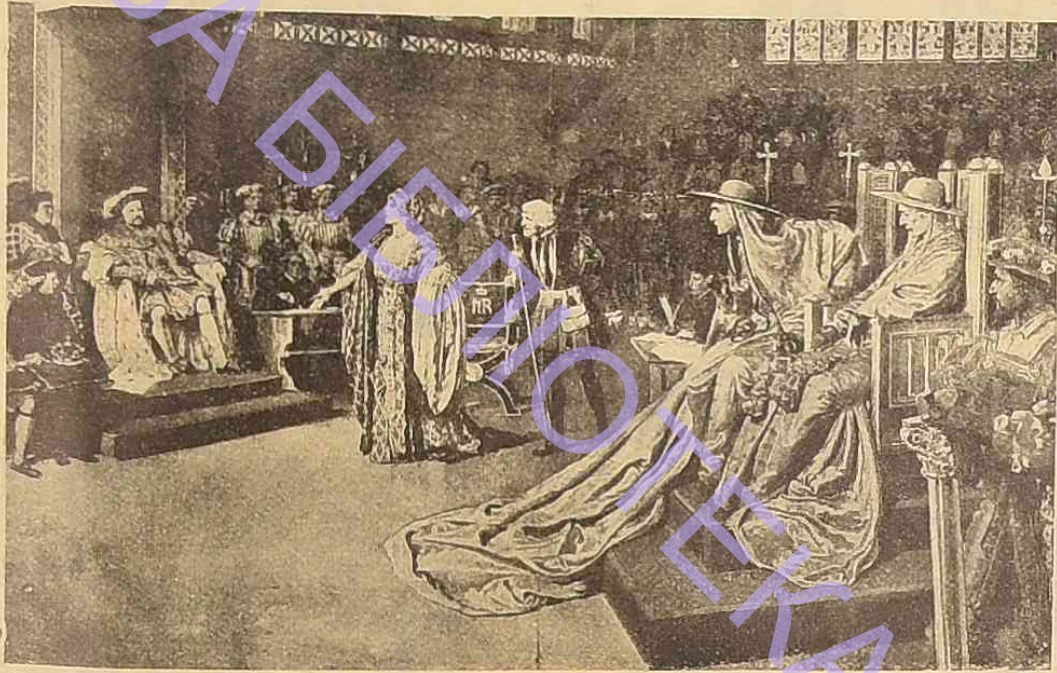
Іосифъ Кайнци въ роли Генриха („Бѣдный Генрихъ“).



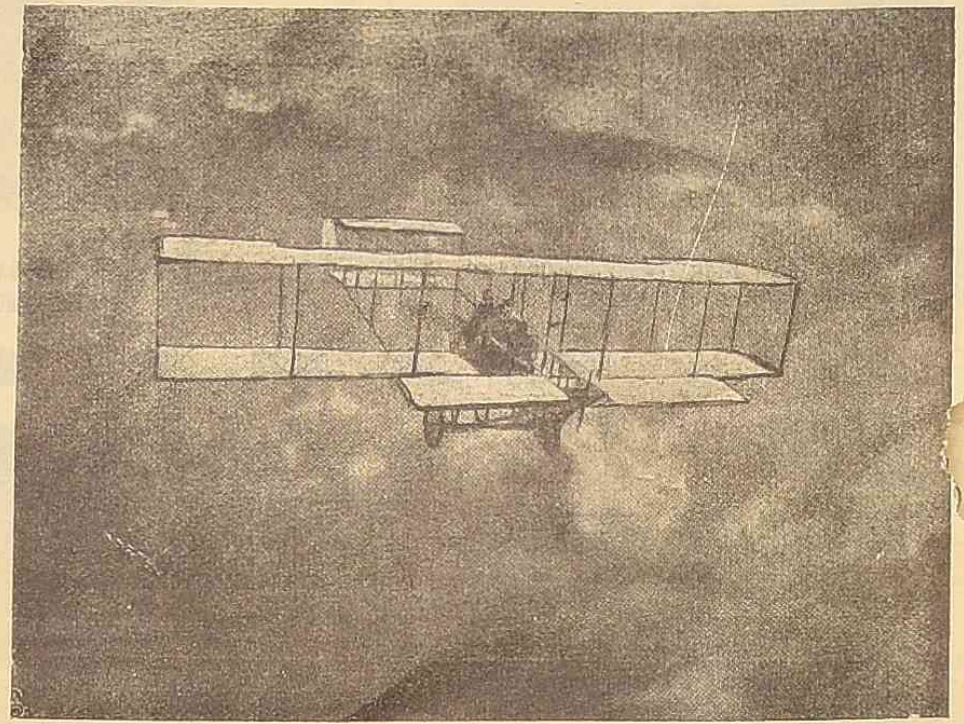
Министръ торговли и промышленности С. И. Тимашевъ* на одесской выставкѣ.
У павильона Киндлера.
(Снимокъ фотографа одесской выставки А. Горчистейна).



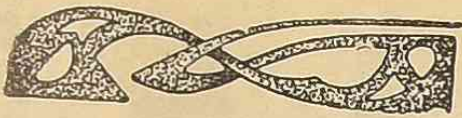
ОДЕССА.—Труппа Городского театра во главѣ съ М. В. Багровымъ.
(Фотографія Г. М. Шнейдера).



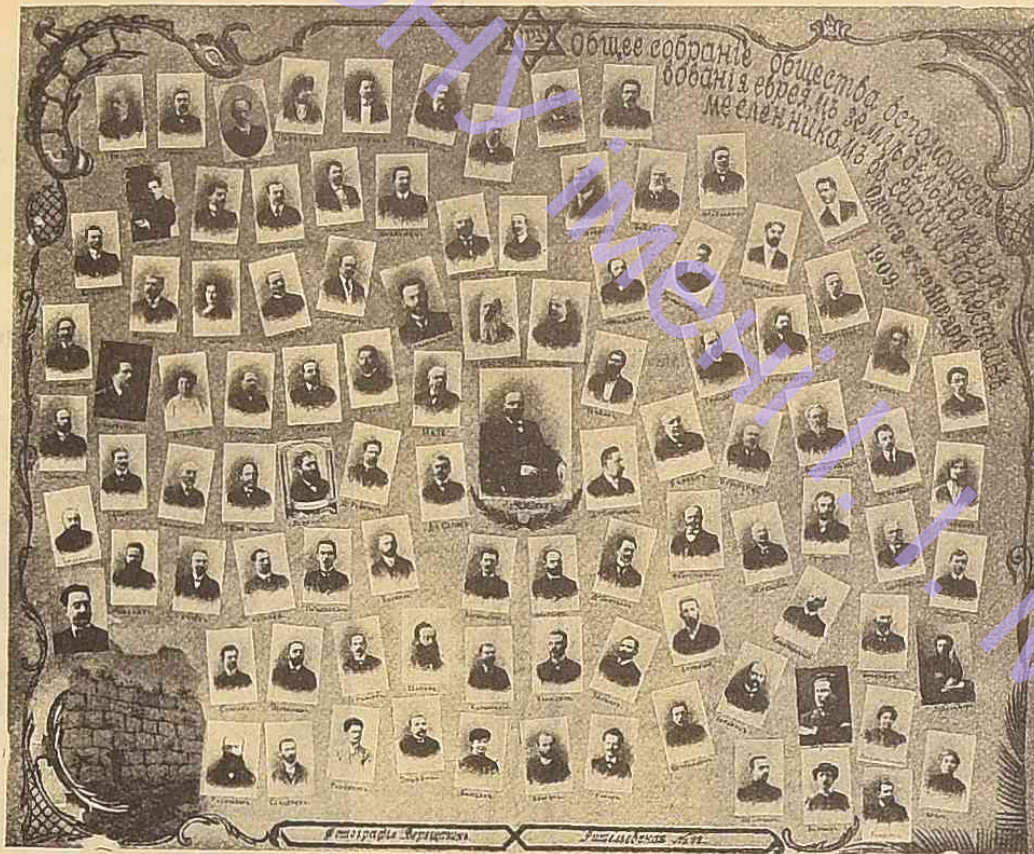
„Генрихъ VIII“ Шекспира на сценѣ королевскаго театра въ Лондонѣ.



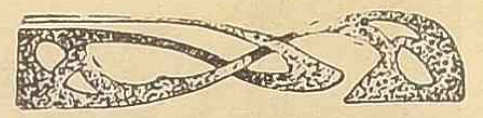
Первый полетъ боеваго аэроплана, снабженнаго пулеметомъ.
Аппаратъ этотъ сооруженъ нѣмецкимъ инженеромъ Эйлеромъ.



В. М. Доманицкій,
украинскій писатель.
(На-дняхъ скончавшійся).



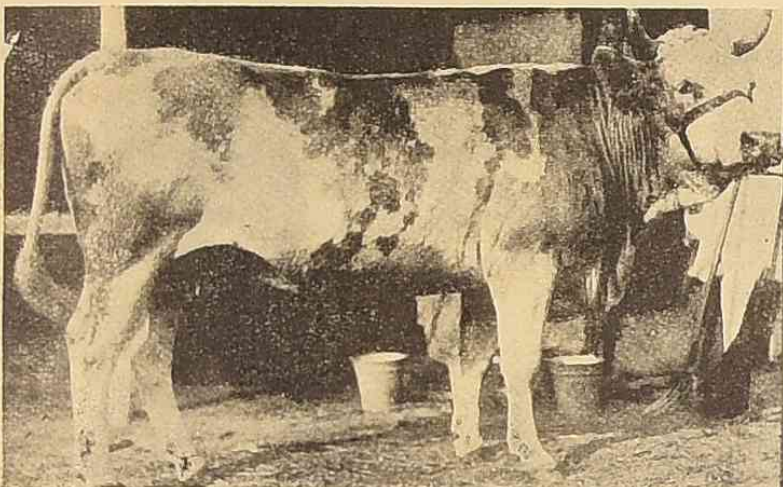
ОДЕССА.—Члены о-ва вселомощствованія еврейско-земледѣльцамъ и ремесленникамъ
въ Сиріи и Палестинѣ.
(Фот. „Верещагинъ“).



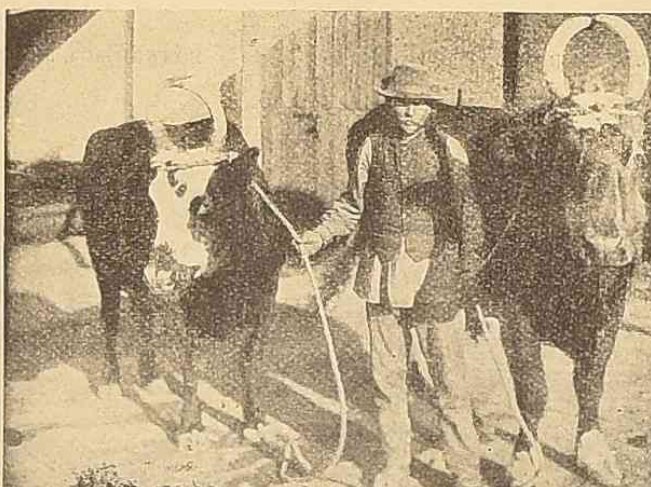
„Концертъ“ Бара въ Городскомъ театрѣ.
В. Петина въ роли доктора Юра.

ОТДѢЛЪ СКОТОВОДСТВА НА ОДЕССКОЙ ВЫСТАВКѢ.

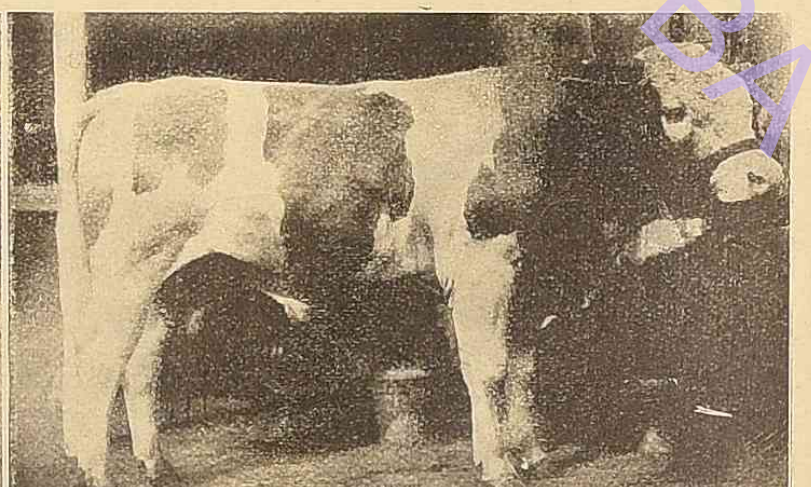
(Снимокъ фотографа одесской выставки А. И. Горчистейна).



Корова, экспонируемая г. Ремихомъ.



Киргизскіе волаы, экспонируемые г. Вовило.



Быкъ, экспонируемый г. Ремихомъ.

ОБЪЯВЛЕНИЯ.

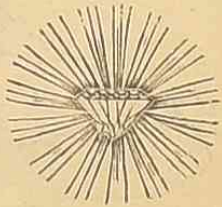
Пора, наконецъ, всѣмъ знать,
что наилучшіе табаки и папиросы выпускаетъ только фабрика турецкаго табаку

„С-вья И. АСВАДУРОВА“,
 КОТОРАЯ РЕКОМЕНДУЕТЪ
 ТАБАКИ ВЫСОКАГО КАЧЕСТВА
 ПОДЪ НАЗВАНІЕМЪ „КАИРСКІЙ“
 въ хозяйственныхъ эмалированныхъ коробкахъ. Цѣною въ 5 р., 3.60 и 2.64 за фунтъ.

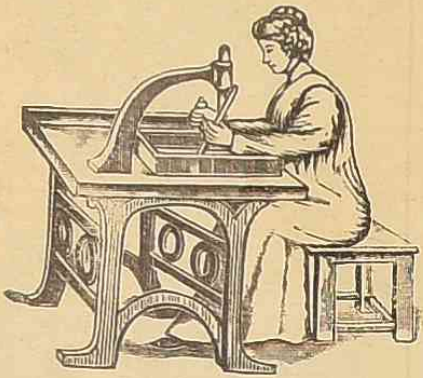
ПОДЪ НАЗВАНІЕМЪ „АЗИСЪ“ въ 1 р. 84 к. за фунтъ
и вновь выпущенныя папиросы „ПРІЯТЕЛЬ“ 20 шт.—6 к. и 10—3 к., не уступающія 6 коп. папиросамъ

и **„МАНЬКА“** 20 шт.—5 к.

Продажа всюду.
 Главный магазинъ — Екатерининская, д. Вагнера.



ЗУБЫ ИСКУССТВ. вставляются зуботехнической лабораторіей Нѣжинская, 49, кв. 7. Пр. отъ 12—5 ч. Тамъ же принимаютъ вся возможныя почивая.



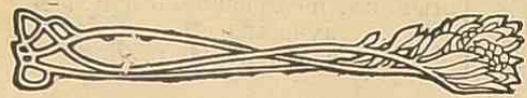
ОБУЧЕНІЕ ВЫШИВАНІЮ КАРТИНЪ, портретовъ и рукодѣліямъ. Е. Зиглендеръ, Садовая 18 кв. № 1.

ДОМОВЛАДѢЛЬЦЫ И КРАСИЛЬЩИКИ.

Зачѣмъ Вы переплачиваете такія большія деньги при покупкѣ варенаго масла для красокъ, когда Вы можете употребить искусственное вареное масло для красокъ завода **Х. Ногона** въ Одессѣ самаго высшаго гарантированнаго качества: прекрасно сохнетъ безъ отлупа, обладаетъ лучш. качествами самаго высшаго варен. масла и по цѣнѣ гораздо дешевле (по 5 р. за пудъ) въ бочк. по 10 п., 5 п. и 3 п., въ жестянк. по 1 пуд. Иногородн. высыл. наложен. платежъ немедленно по получ. задатка въ разм. 1 р. на пуд, но не меньше 2 пуд. Остерегайтесь жалк. поддѣлокъ. Адр.: Одесса, Масловарен. заводъ **Х. НОГОНА.** Контора, Базарнал, д. № 45/1, Телефонъ 12/52. 22275

Первую на Югѣ Россіи гранильную мастерскую драгоценныхъ камней **ОТКРЫЛА** прѣбывавшая изъ Парижа дипломированная гранильщица и принимаетъ заказы на перегранку и переполровку всевозможныхъ камней и каменныхъ издѣлій изъ природныхъ минераловъ

С. РУБИНЪ,
 Одесса, Ришельевская, 27.



Обувь
 прочная, изящная, модная, удобная

М. Вайштейжа
 Тираспольская ул., № 12.

КРАТКІЙ ПРЕЙСЪ-КУРАНТЪ

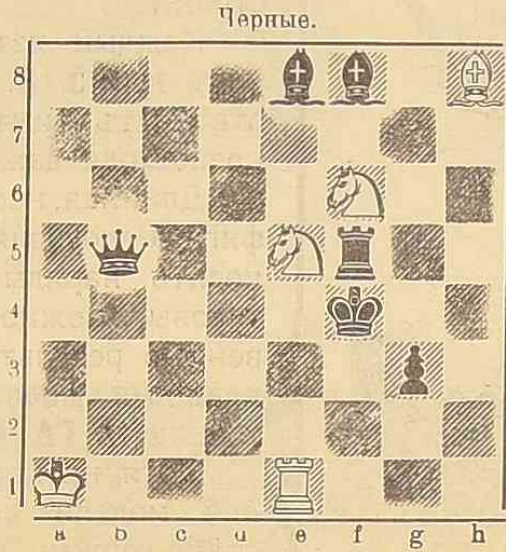
Дамскіе ботинки хромов. на пуг. и шнурк. америк. фасона рант.	отъ 5 р. 10 к.
Дамск. бот. шевров. на пуг. и шнурк. америк. фасона, вѣнск. кабл.	5 р. 50 к.
„ шевров. на пуг. и шнурк. рантов. съ цѣльн. франц. кабл.	5 р. 90 к.
„ шевров. на пуг. и шнуркахъ съ шелков. рантомъ прошивнымъ	6 р. 50 к.
Мужск. бот. хромов. на крючк. америк. фасона съ носками	6 р. 25 к.
Мужск. бот. шевров. на крючк. америк. фасона съ носками	6 р. 50 к.
Мальч. бот. хромов. на крючк. америк. фас.	4 р. 50 к.
Дѣтск. „ „ пуг. и шнурк. америк. фас.	2 р. 30 к.

Рѣшеніе задачъ, помѣщенныхъ въ № 8202 „Од. Нов.“ отъ 28 августа.
 Шарада № 14. — Кум-бари. Шарада № 15. — Болгаринъ. Шарада № 16. — Выборы.
Задача-шутка. — Консерваторія (консерваторъ и я).
 Правильное рѣшеніе всѣхъ четырехъ задачъ прислали первыми гг. В. и Н. Либерфарбъ и Р. Гальперинъ.



ШАХМАТЫ.

Подъ редакціей **Н. Е. Лорана.**
 234. 11 IX 10 г.
 Этюдъ № 9.
Я. М. Гальперштейна и Г. Е. Лорана (Одесса). („Шахм. Обзорнѣ“).



Черные.
 (Б.-Крп1, Лс1, Чс8, Ке5 и f6; Ч.-Крп4, Фб5, Лf5, Се8 и f8, ng3).
 Бѣлые начинаютъ и дѣлаютъ ничью.

ПАРТІЯ ТУРНИРА МАЭСТРО ВЪ ГАМБУРГѢ.
 № 236.
 Отказанный ферзевой гамбитъ.
 Бѣл.—Дузъ-Хотимирскій. Черн.—Таррашъ.

1. d2-d4	d7-d5	17. Лa1-b1	Се5:b2
2. e2-e4	e7-e6	18. Лb1:b2	с6-с5!
3. Кg1-f3	с7-с5	19. b4-b5	d5-d4
4. e2-e3	Кg8 f6	20. 0-0	d4 d3
5. Кb1-c3	Кb8-c6	21. Фс2-d2	с5-с4
6. a2-a3	Сf8-d6!	22. b5-b6	с4-с3!
7. d4:c5	Сd6:c5	23. Фd2:c3	Кf6-d8
8. b2-b4	Се5-d6	24. b6:a7!	Лb8-d8
9. Сс1-b2	0-0	25. Фс3 a4	Фe7:g5
10. с4:d5	e6:d5	26. Сад b7	Сd7-b3
11. Ке3-b5	Сd6-b3	27. g2-g3!	Фg5-f6
12. Кb5-d4	Фd8-e7	28. Сb7:d5	Фf6:b2
13. Кd4:c6	b7:c6	29. Лf1-d1	Фb2-e2
14. Фd1-c2	Се8-d7	30. Лd1-a1	d3 d2
15. Кf3-g5?	Сb8-e5		Сдался.
16. Сf1-a6	Ла8-b8		

1) Обыкновенно этотъ ходъ порицается комментаторами, указывающими, что бѣлые послѣ этого выигрываютъ темпъ (7. d4:c5 и 8. b2-b4). По нашему мнѣнію этотъ ходъ не хуже, чѣмъ a7-a6, а противъ болѣе слабого противника даже и выгоднѣе, такъ какъ даетъ болѣе сложную игру.

2) Ошибка. Бѣлые выпускаютъ возможность производить давленіе на пунктъ e5 и ставить своего коня въ опасное положеніе вдали отъ своихъ главныхъ силъ.

3) О. С. Бернштейнъ указываетъ въ „У. Р.“, что это слабый ходъ, вмѣсто с4-с3 черные должны были играть 22. Фe7-с5! Черные выигрываютъ по меньшей мѣрѣ пѣшкѣ.

4) Если 24.. К:Ф, то 25. a7:b8 Ф. у бѣлыхъ останутся 2 ладьи и 2 пѣшки за ферзя.

5) О. С. Бернштейнъ (тамъ же) говоритъ: „Грубая ошибка, стоящая партіи 27. f2 f4 выигрываетъ. Напр. 27.. Фg5-f6; 28. g2: h3, Фf6:b2; 20. Сb7:d5 и выигр. (Лd8-a8; 30. Сd5:a8, Лf8:a8; 31. Фа5:d5)“. Вмѣсто Лd8-a8, чернымъ слѣдуетъ, однако, играть Лd8: f5! и на 30. Фа5:d5—Фb2:a2. Если теперь 31. Фd5-d4, то Лf8-a8; 32. Лf1-d1, Фа2:a7; 33. Ф:Ф, Ла8:Ф; 34. Лd1:d3, f7-f5! и партія по всей вѣроятности окончится ничьей.

ВСѢ

желающіе быть изящно одѣтыми, заказываютъ или покупаютъ готовое платье въ

GRAND-КОНФЕКЦИОНЪ
 портного **М. ИТКИНА,**

потому что это единственный на югѣ Россіи конфекціонъ, дающій всѣмъ желающимъ возможность изящно одѣваться безъ большихъ затратъ и труда. Платье, купленное или заказанное въ GRAND-КОНФЕКЦИОНЪ, не имѣетъ себѣ подобнаго по изяществу, покрою, по качеству товара и по весьма доступнымъ цѣнамъ.

Одесса, Ришельевская, 11. Телеф. 34/31.

КРАТКІЙ ПРЕЙСЪ-КУРАНТЪ:

Костюмъ	на заказъ	отъ 28 р.	↑	ФОРМЕННЫЙ ОТДѢЛЪ:	Тужурка	на заказъ	отъ 18 р.
	готовый	„ 18 „				двухбортн.	готовая
Пальто демисезонъ	на заказъ	„ 30 „	○	Сюртукъ	на заказъ	„ 40 „	
	готовое	„ 23 „			студенчesk.	готовый	„ 33 „
Брюки діагоналевья	отъ 6 р. 75 к.			Сюртукъ	на заказъ	„ 35 „	
Бѣлые жилеты	„ 3 „			гражд. вѣд.	готовый	„ 30 „	

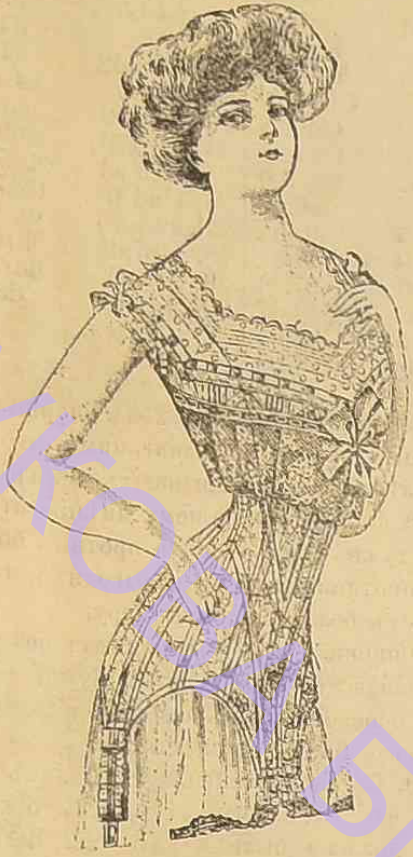
Для г.г. прѣвзжихъ срочные заказы выполняются въ 24 часа.

Принимаются подряды для изготовленія разнаго рода штатскаго и форменнаго платья всѣхъ вѣдомствъ мѣстныхъ и иногороднихъ.

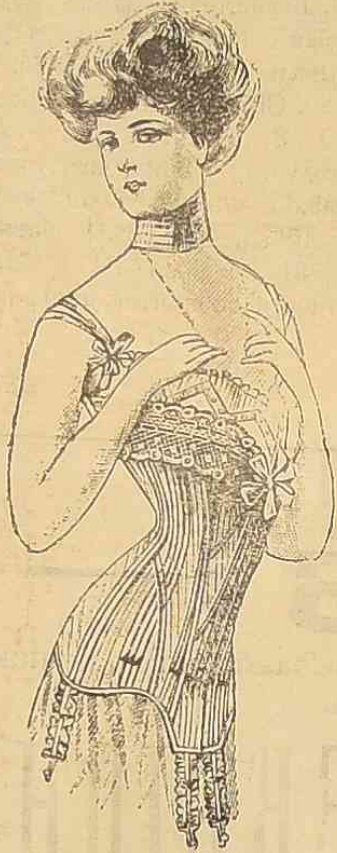
ВЪ МАГАЗИНАХЪ

Я. ГАЛЬПЕРИНА

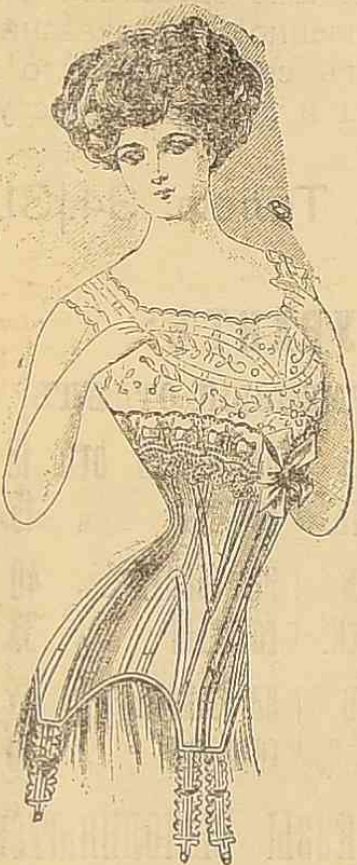
1) УГОЛЬ Ришельевской и Греческой.
2) ПАССАЖЪ (внутри) Дерибасовская.



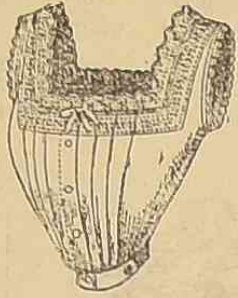
Корсетъ „Діана“, съ прямой планшеткой, удлиняетъ талию, изъ лучшаго заграничнаго кутіля, отъ 5 р. 15 к.



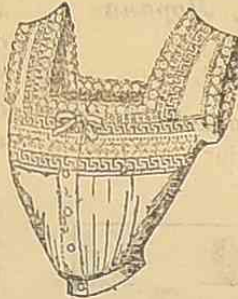
Корсетъ „Модернъ“, длинный по бокамъ съ прямой планшеткой спереди рекомендуеся для большихъ и полныхъ фигуръ, такъ какъ придаетъ фигурѣ тонкость и граціозность, на китовомъ усѣ, отъ 4 р. 85 к.



Корсетъ „Маргеритъ“, длинный по бокамъ, на настоящ. китовомъ усѣ, изъ лучшаго кутіля, съ прямой планшеткой, отъ 4 р. 35 к.



Лифчики „Болеро“ въ громадномъ выборѣ всѣхъ цвѣтовъ, съ кружевной отдѣлкой.
Изъ русс. бат. отъ 88 к.
„ швейц. „ „ 96 к.
изъ швейц. батиста съ круж. отдѣл. отъ 1 р. 32 к.



Лифчикъ „Гигіена“ на костяхъ, замѣняетъ корсетъ, превосходно облегаетъ фигуру, для стирки, отъ 2 р. 15 к.



Корсетъ „Принцесса“, средней длины, красиво облегаетъ каждую фигуру, изъ кутіля помпадуръ, отъ 6 р. 25 к.



Корсетъ „Универсалъ“ для каждой фигуры, средней вышны, особенно легкой, изъ лучшаго заграничнаго кутіля, отъ 1 р. 95 к.

НѢСКОЛЬКО СЛОВЪ О НОВѢЙШИХЪ КОРСЕТАХЪ.

Изящество послѣднихъ модъ требуетъ ношенія корсета, придающаго фигурѣ особенную стройность и граціозность, и ничего не можетъ такъ повредить красотѣ фигуры, какъ корсетъ, не обладающій такими свойствами

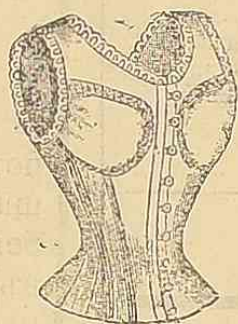
Каждый изъ новѣйшихъ корсетовъ магаз. Я. ГАЛЬПЕРИНА вполне отвѣчаетъ этимъ требованіямъ, далеко превосходя даже корсеты на заказъ.

Длинная, необыкновенно стройная фигура, позволяющая почти каждому носить наряды послѣднихъ модъ — таковы, можно сказать, необыкновенные результаты, достигнутые новѣйшими моделями корсетовъ магазина Я. ГАЛЬПЕРИНА.

Хотя на первый взглядъ новѣйшія модели корсетовъ и кажутся стѣсняющими фигуру, но на самомъ дѣлѣ они соединяютъ въ себѣ изящество и полную свободу и легкость движеній. Они одинаково удобны и гигиеничны, какъ для дамъ, такъ и для молодыхъ дѣвушекъ, подростковъ и т. д.

Они ничуть не стѣсняютъ легкости и граціозности походки. Костюмъ, надѣтый на такой корсетъ, превосходно облегаетъ фигуру, ниспадая изящными складками.

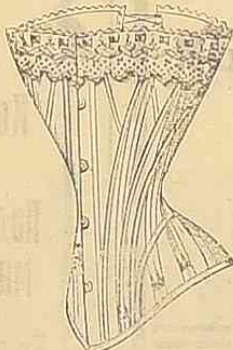
Каждый корсетъ изготовленъ изъ легкаго, прочнаго матерьяла и отличается особенно изящной и аккуратной выдѣлкой.



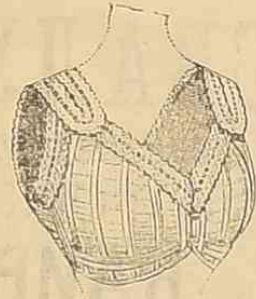
Корсетъ „Софи“ специальный покрой для модныхъ, костюмовъ, очень длинный и высокій, кружевная отдѣлка отъ 7 р. 05 к.



Корсетъ „Дюшессъ“ съ прямой планшеткой, прочный, легкий и удобный, средней вышны, на китовомъ усѣ, отъ 4 р. 95 к.



Корсетъ „Сантуръ“ очень низкій, для каждаго дня, ничуть не стѣсняетъ фигуры, изъ лучшаго заграничнаго кутіля, отъ 2 р. 25 к.



Портбюстъ изъ сатина, для стирки, превосходно поддерживаетъ фигуру, отъ 1 р. 95 к.



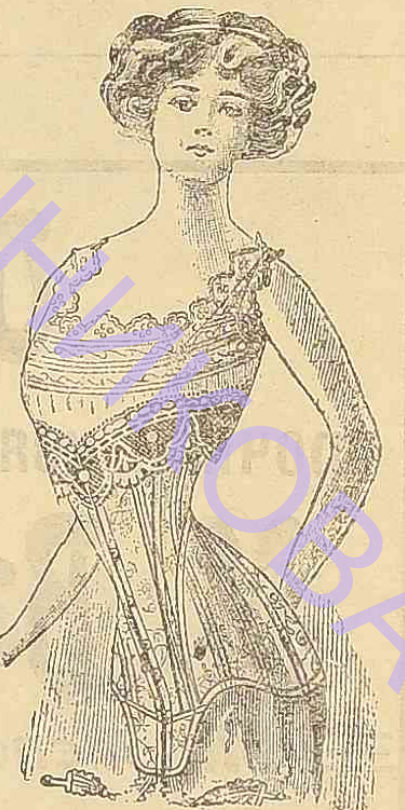
Корсетъ „Дирентуаръ“ удлиненный книзу, очень легкой, особенно пригоденъ для модныхъ костюмовъ изъ заграничнаго сатина „помпадуръ“, отдѣлка кружевами валансень, отъ 8 р. 05 к.



Кашъ-корсеты всевозможныхъ цвѣтовъ отъ 26 коп.



Корсетъ „Сильфидъ“ очень легкой, мало костей, удлиненный книзу, специальный покрой для модныхъ костюмовъ, не стѣсняетъ фигуры, изъ лучшаго кутіля отъ 7 р. 05 к.



Для городскихъ покупателей безъ всякой переплаты разсрочка платежа. Взносы отъ 50 коп. въ недѣлю.