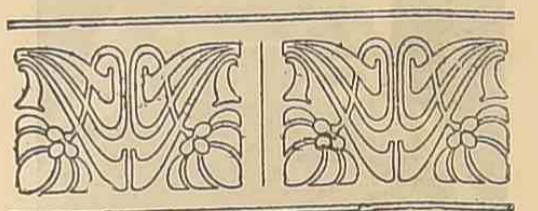
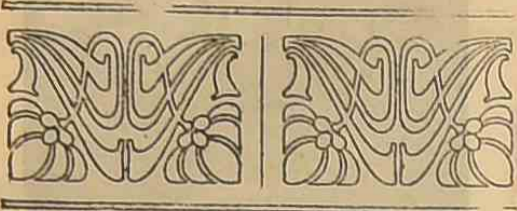


# ОДЕССКІЯ НОВОСТИ

№ 8043.

Среда, 17-го февраля 1910 г.

№ 8043.



Флавіанъ, митрополитъ кievскій и галицкій.  
(По случаю 25-лѣтня архіерейскаго служенія).



Эмиръ бухарскій и его свита въ Петербургѣ.



А. В. Бурцевъ,  
судебн. слѣдов. по особо важнымъ дѣламъ,  
внезапно скончавшійся въ г. Казани.



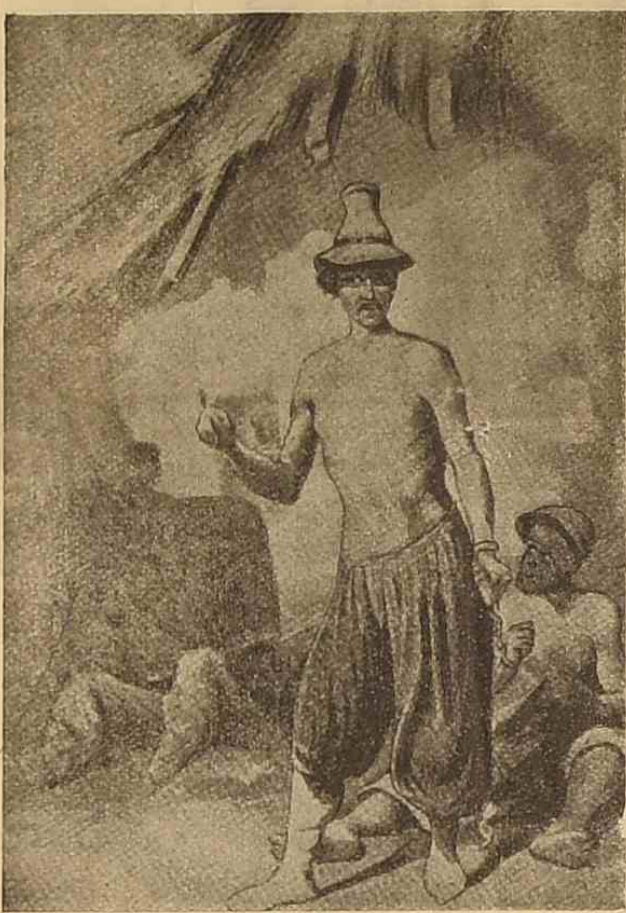
В. Ф. Коммиссаржевская.  
(Съ портрета, снятаго въ прошломъ году).



В. Ф. Коммиссаржевская у себя дома.



В. Ф. Коммиссаржевская  
въ роли сестры Беатрисы.

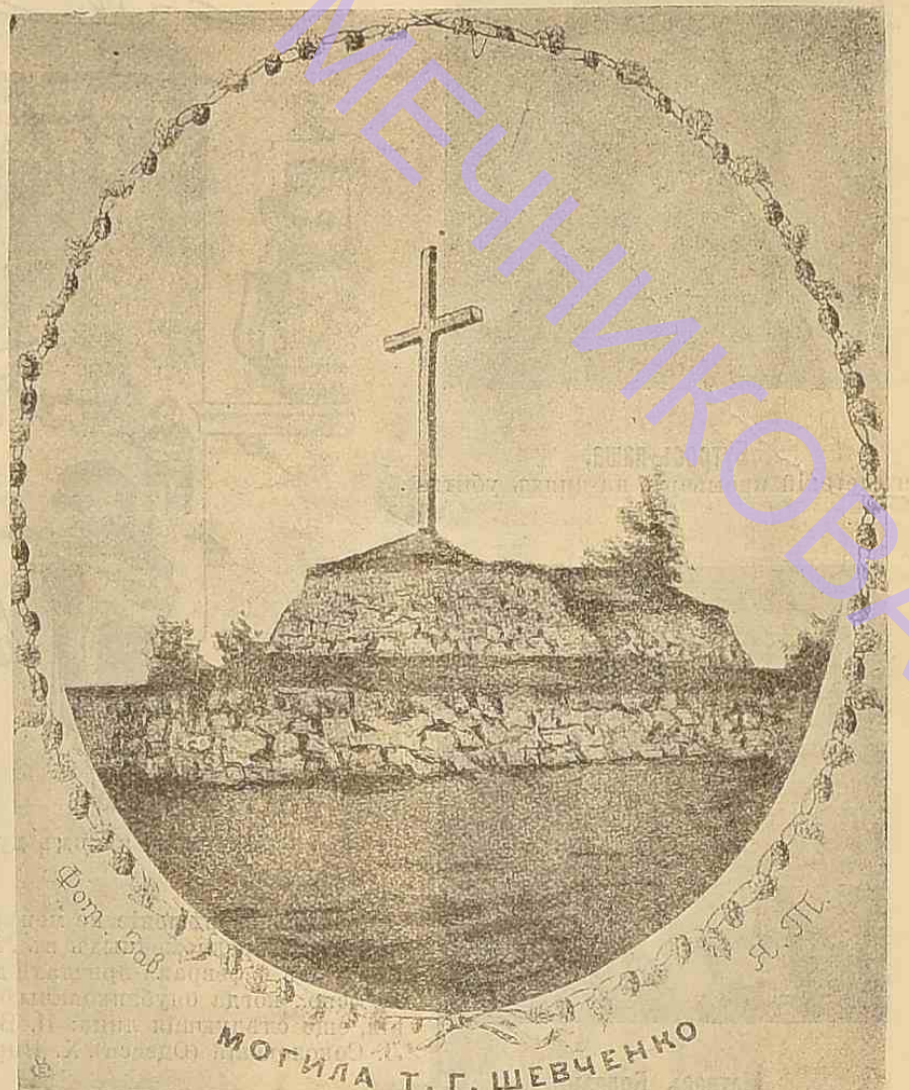


Рисунокъ Т. Г. Шевченко, сдѣланный имъ въ ссылкѣ.  
Рисунокъ изображаетъ Т. Г. Шевченко, скованнаго съ киргизомъ. (Изъ музея Тарновскаго въ Черниговѣ).



Т. Г. Шевченко

Т. Г. Шевченко.  
(Къ 49-лѣтнюю смерти).



(Къ 49-лѣтнюю смерти).



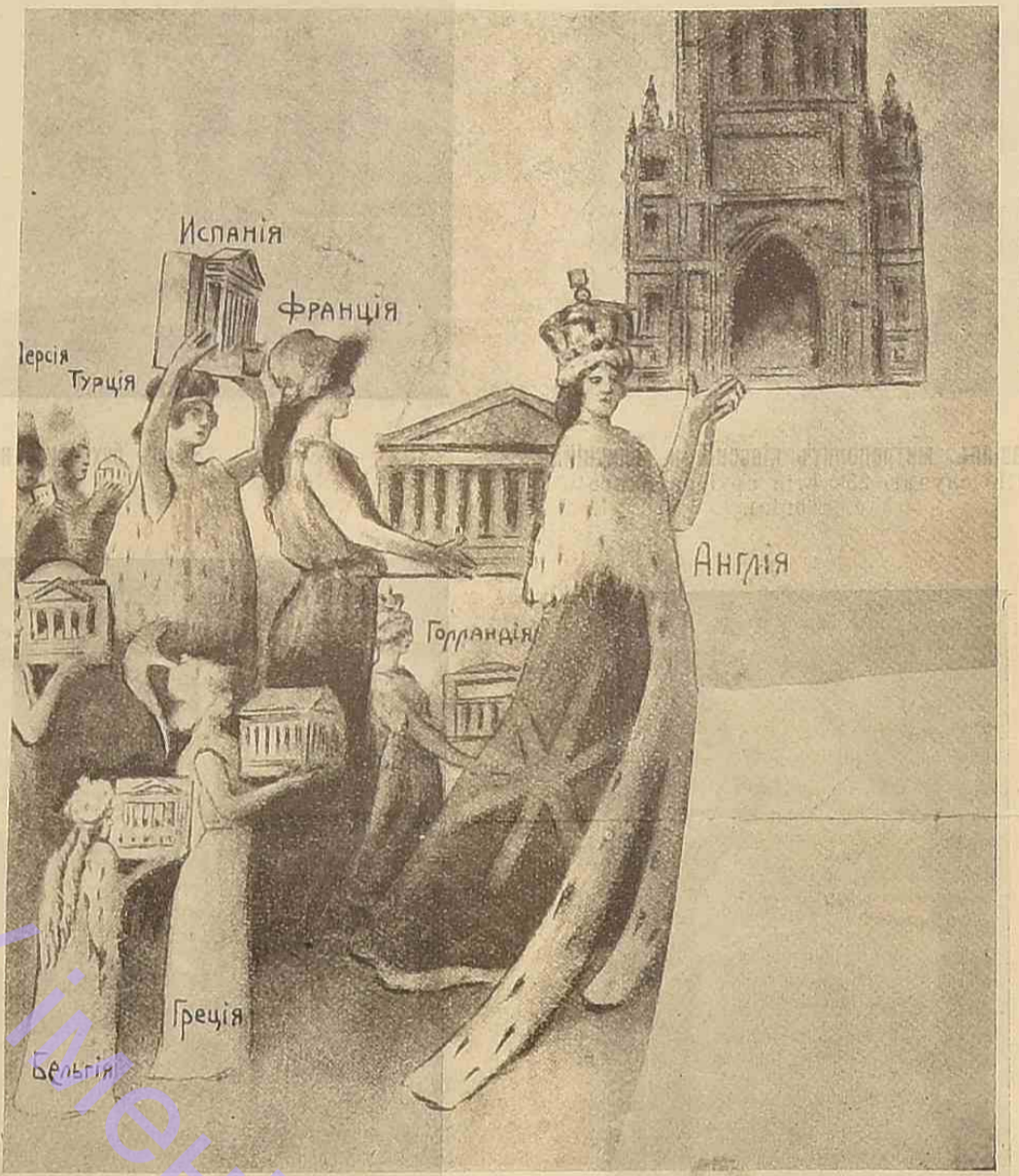
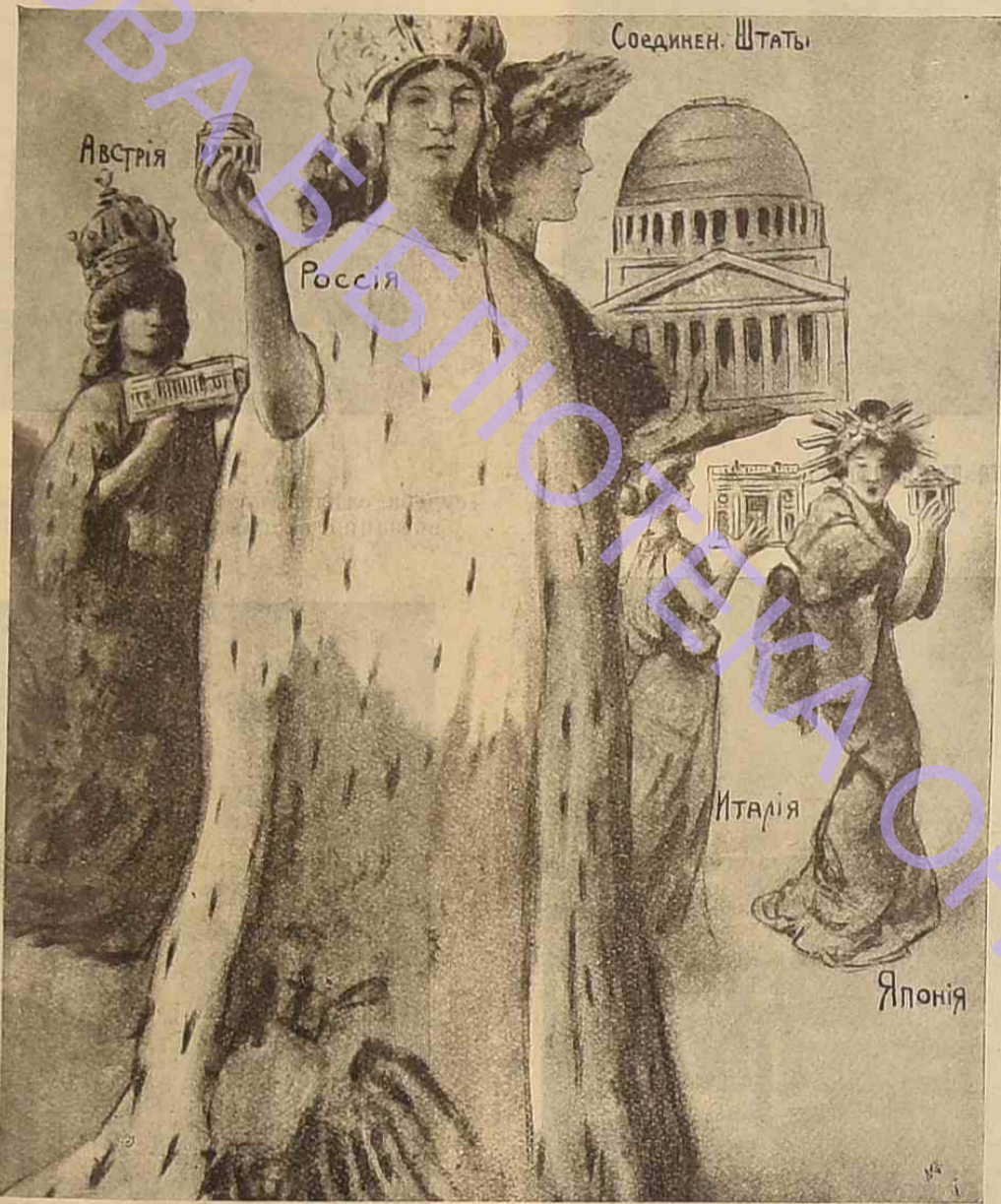
Артистъ Л. К. Людвиговъ.  
(По случаю исполняющагося 19 февраля  
39-лѣтїа спещической дѣятельности).



Выставка рисунковъ „Сатирикона“ въ Одессѣ.  
Общій видъ выставки.



Артистъ С. В. Горловъ.  
(Къ извѣстїю о тяжко болѣзненномъ  
состоянїи его въ Палермо).



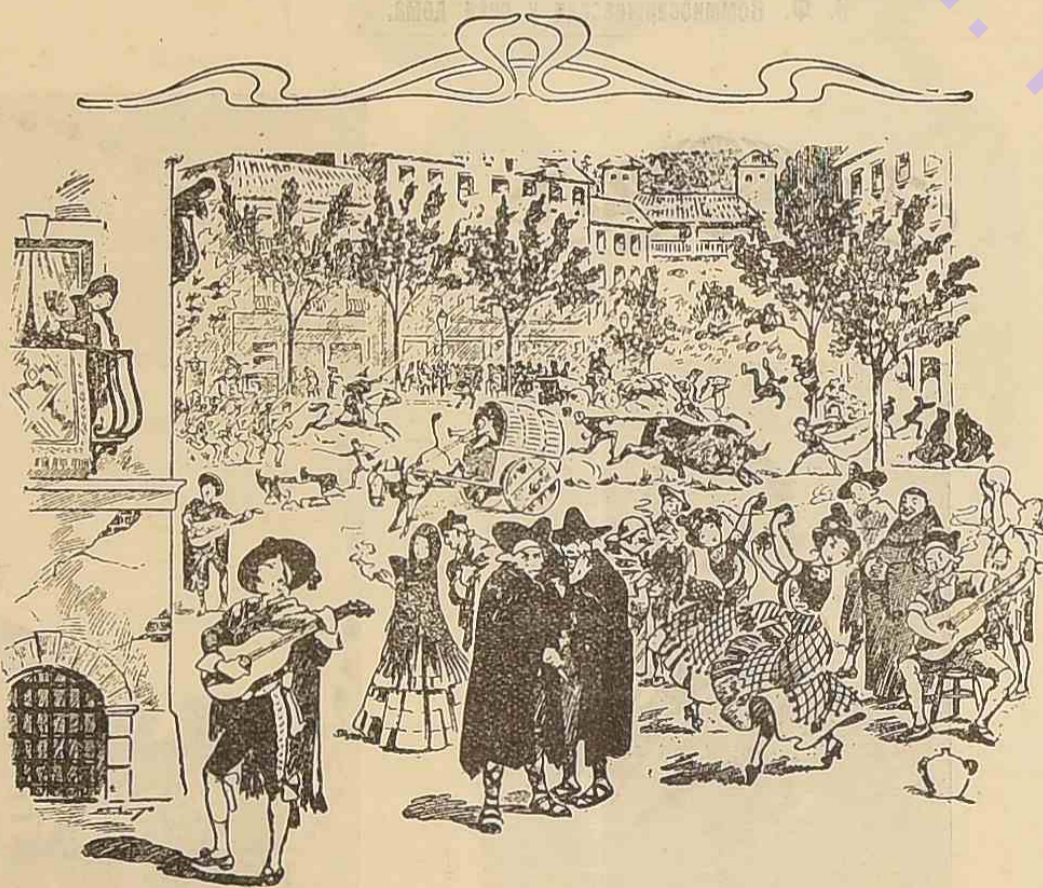
Представительныя учрежденїя всего мїра.  
Сравнительныя величины возрастовъ парламентовъ и размѣровъ странъ, которыя они представляютъ.



Бутросъ-паша,  
египетскїй премьеръ, на дняхъ убитый.



Матросъ Бодезъ,  
единственный человекъ, спасшїйся при  
гибели парохода „Генераль Шанси“.



Мадридъ, какимъ думаетъ увидѣть его американскїй туристъ.  
(„Рискъ“).

Правильное рѣшенїе не менѣе трехъ за-  
дачъ изъ предложенныхъ въ № 8034 „Од-  
Новъ“ отъ 6 февраля прислали до субботы  
18 февр., когда опубликованы были рѣше-  
нїя, еще слѣдующїя лица: П. Влетицкїй,  
Л. Соколовскїй (Одесса). Х. Ниремштейнъ

(Нов. Бугъ), М. Креймерманъ, М. Лука (Мо-  
гилевъ-Под.), М. Сегаль (Екатеринославъ),  
М. Я. Подольскїй, И. Идельсонъ (Нов. Одесса),  
Р. М. Бриль (Унгени), С. Каражельковъ  
(Комратъ), Ш. Эльбакъ (Елисаветградъ).



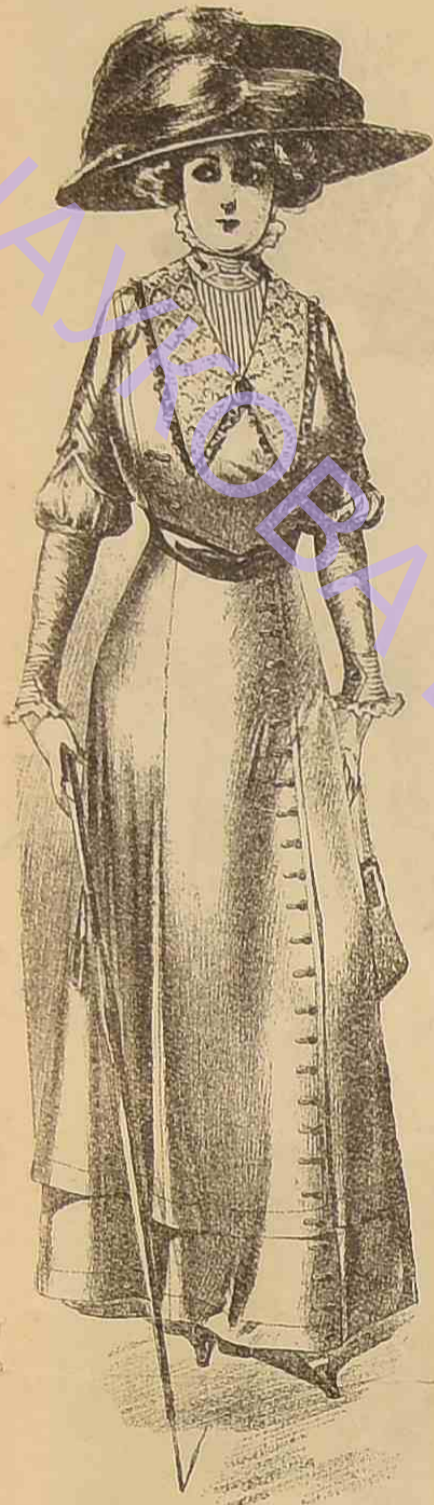
НАШИ ЗНАКОМЦЫ.—Д-ръ Г. М. Назаровъ.  
(Шаржъ М. Линскаго).

ОБЪЯВЛЕНІЯ.

Модныя новости  
весны 1910 года.

Въ магазинахъ Я. ГАЛЬШЕРНА

1) УГОЛЬ Ришельевск. и Греческой. || 2) ПАССАЖЪ Дерибасовская (внутри).



Пріемъ заказовъ  
НА  
ДАМСКІЕ  
КОСТЮМЫ.  
—САМОЕ ИЗЯЩНОЕ ИСПОЛНЕНІЕ.—

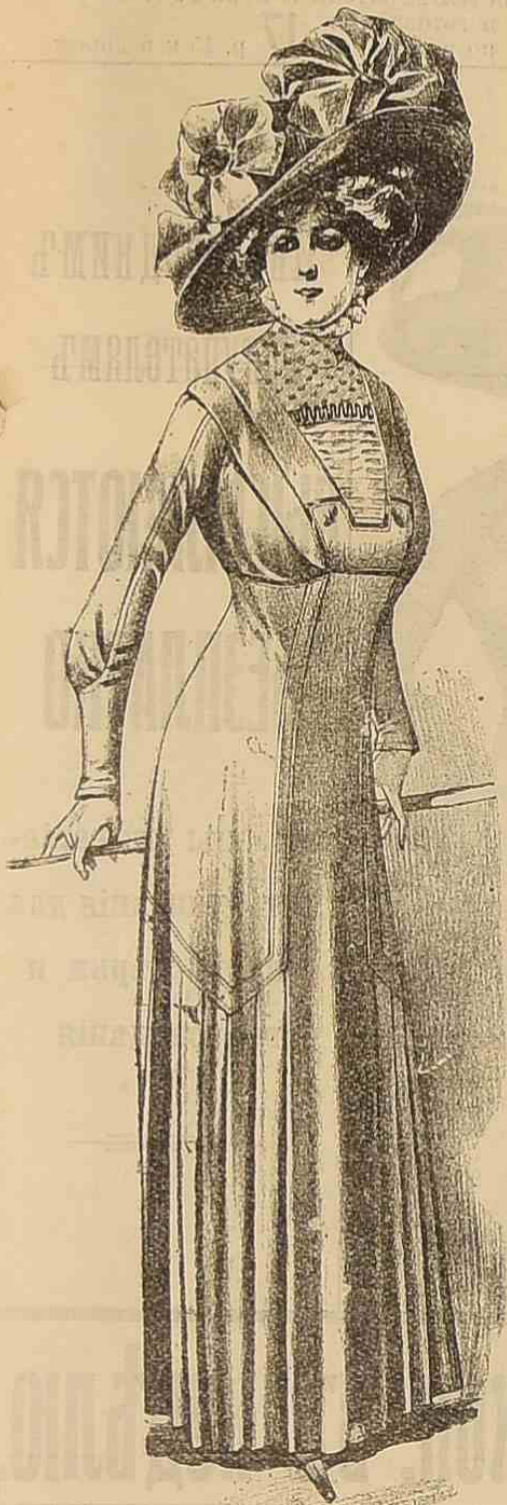
Большой  
выборъ  
СУКОНЫХЪ,  
ПЕРСТЯНЫХЪ,  
ШЕЛКОВЫХЪ  
и др. МАТЕРІЙ.

ЕЖЕДНЕВНОЕ  
полученіе  
НОВОСТЕЙ  
МОДНОЙ  
МАНУФАКТУРЫ.

Каждая изъ  
этихъ моде-  
лей изгото-  
вляется по  
заказу отъ

17

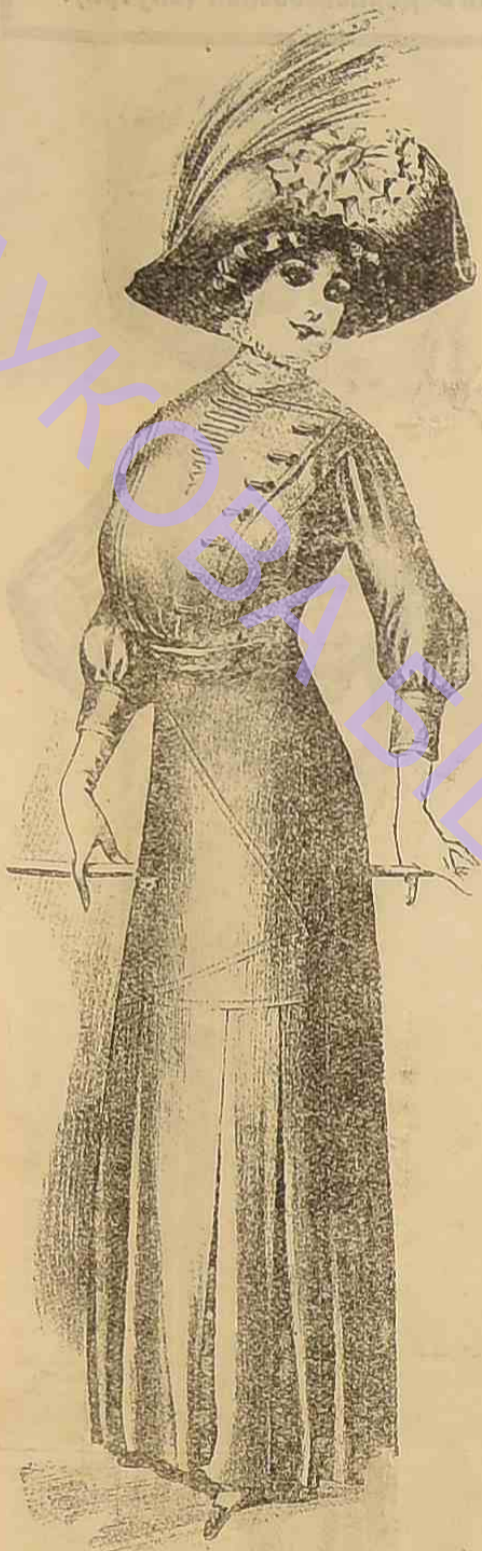
р. 45 к.  
и  
дороже.



# Модныя новости весны 1910 года.

# Въ магазинахъ Я. ГАЛЬШЕРИША

1) УГОЛЬ Ришельевск. и Греческой. || 2) ПАССАЖЪ Дерибасовская (внутри).



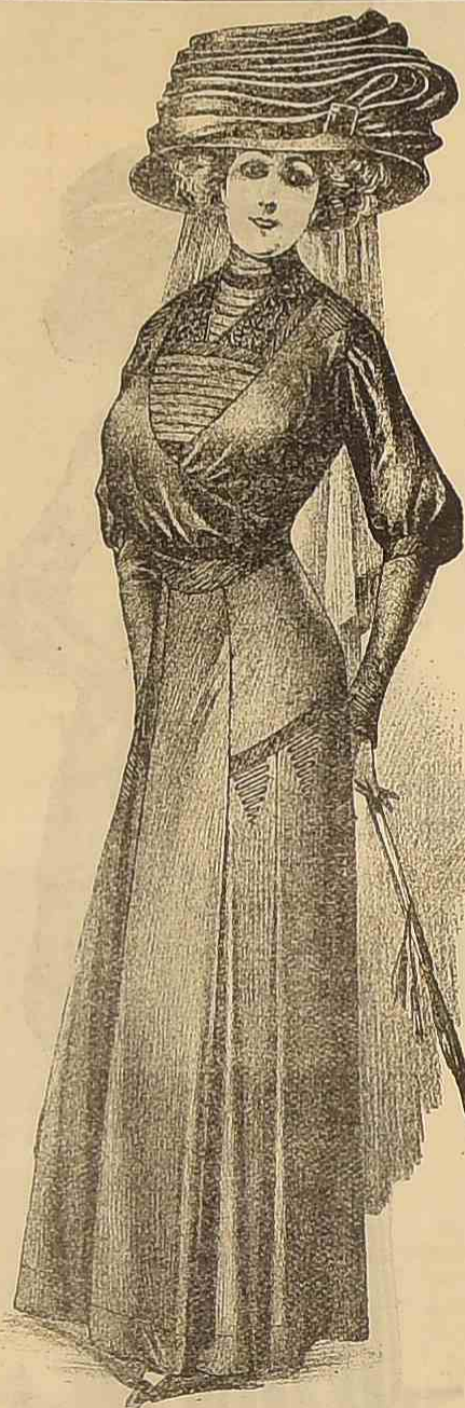
Костюмъ, изготовляется по заказу отъ **16** р. 65 к. и дороже



Платье подвѣнечное, изготовл. по заказу отъ **22** р. 85 к. и дороже.



Костюмъ: блузка и юбка съ тюникомъ, изготовляется по заказу отъ **17** р. 45 к. и дороже.



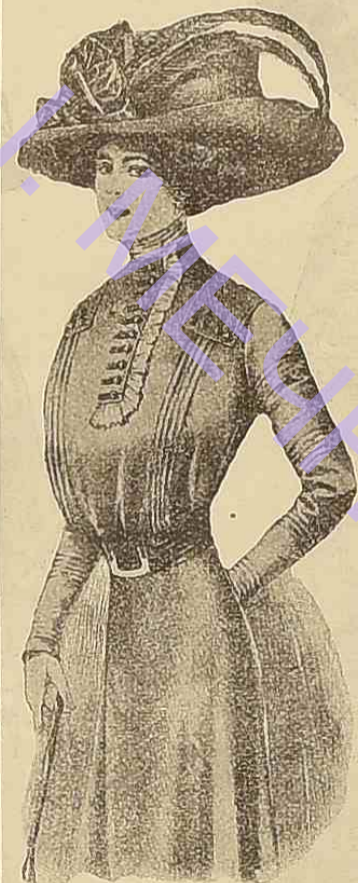
Платье траурное, по экстремнымъ заказамъ изготовляется въ 24 часа, отъ **19** р. 75 к. и дороже.



Блузка съ тюлев. вставкой, шелковая, всѣхъ цвѣтовъ отъ **7** р. 85 к. шерстяная всѣхъ цвѣтовъ отъ **5** р. 75 к.



Блузка нарядная изъ лучшаго тюля гипюръ или изъ шелковаго тюля, черн., крем. и акрю: гипюр. отъ **14** р. 25 к. шелковая тюлевая отъ **15** р. 25 к.



Блузка, шерстяная съ рюшемъ, всѣхъ цвѣтовъ отъ **4** р. 85 к. Тоже, шелковая, изъ лучшей тафты, всѣхъ цвѣтовъ отъ **6** р. 85 к.

Иногороднимъ покупателямъ **ВЫСЫЛАЮТСЯ БЕСПЛАТНО** образцы матеріаловъ, указанія для снятія мѣрки и всѣ свѣдѣнія.

Для городскихъ покупателей безъ всякой переплаты **разсрочка платежа**

**Взносы отъ 50 коп. въ недѣлю.**