

# ОДЕССКАЯ НОВОСТЬ

газета политическая, литературная, научная, общественная и коммерческая.

## Я. Гальперинъ. КЪ ПРАЗДНИКАМЪ!

**ОЧЕНЬ ДЕШЕВО!** всевозможные изящные предметы для подарков  
**ОЧЕНЬ ДЕШЕВО!** всевозможные дѣтскіе наряды.

**ОЧЕНЬ ДЕШЕВО!** всевозможные дамскіе наряды.  
**ОЧЕНЬ ДЕШЕВО!** всевозможные предметы для баловъ, вечеровъ, маскарадовъ.

**БЕСПЛАТНЫЙ ПОДАРОКЪ!** Изящный пакетъ лучшаго швейцарскаго шоколада получаетъ каждый, купившій до праздниковъ не менѣе, чѣмъ на два рубля.

**† ОРЛИКОВЫ.**  
 Николай Васильевичъ, Ксентій Львовъ и Левъ Николаевичъ.  
**НАДИ.**  
 Выросъ тѣла состоится 14-го декабря, въ 3 часа дня, на Невы 1344—1—1

**† Любви Семеновны МАРКЕВИЧЪ**  
 Сегодня, 14-го декабря, въ топишину смерти  
 Будетъ похоронена въ 3 часа дня на Лазаревской церкви.

**Ушера Марковича Каршона.**  
 Глубоко огорченные женою, дочю, сестрою и родственниками извѣщаютъ родныхъ и друзей о см. трагическомъ кончинѣ мужа и отца продолжавшейся 13-го декабря с. г., въ 12 часовъ дня, послѣ продолжительной и тяжелой болѣзни. Выросъ тѣла изъ дома № 5, по Лазаревской ул., послѣдуетъ сегодня, въ 1 часъ дня.

**У. Каршона.**  
 Дирекція клуба „Бесѣда“ съ глубокимъ прискорбіемъ извѣщаетъ о кончинѣ старшаго члена клуба

**Ирвингъ общества взаимнаго вспомоществованія прикарпатцевъ-евреевъ г. Одессы**  
 проводитъ до свадьбы членовъ общества о послѣдовавшей 11-го сего декабря кончинѣ действительнаго члена участника похоронной кассы

**Городской театр.** Сегодня, 14-го декабря, въ пятницу, 14-го декабря, въ 8 часовъ вечера, будетъ поставлена трагедія М. Берга „Вилхельмъ“.

**Театръ Сибирякова.** Сегодня, 14-го декабря, въ субботу, 15-го декабря, въ 8 часовъ вечера, будетъ поставлена опера въ 4-хъ дѣйствіяхъ музыка Бернади „Аида“.

**Тородская аудитория.** Въ пятницу, 14-го декабря, 1907 г. товарищи артисты поставятъ оперу въ 4-хъ дѣйствіяхъ музыка Бернади „Аида“.

**ОДЕССКІЙ ЦИРКЪ.** Въ пятницу, 14-го декабря, 1907 года „Нанна“ изъ Ташкента предстанетъ передъ зрителемъ въ сопровожденіи артистовъ. Въ воскресенье, 16-го декабря, 2-го дѣйствія, въ 8 часовъ вечера, въ общій спектакль участъ японская группа.

**ТЕЛЕГРАММЫ „Одесскихъ Новостей“**  
 Пет. Тел. Аг. Высочайшій указъ въ Высочайшемъ приказѣ о назначеніи въ должность помощника начальника канцелярскіхъ делъ министра внутреннихъ дѣлъ, а въ должности помощника начальника канцелярскіхъ делъ министра внутреннихъ дѣлъ, а въ должности помощника начальника канцелярскіхъ делъ министра внутреннихъ дѣлъ.

**Государственная Дума.** Въ комиссіяхъ. ПЕРВЫЙ. Земельная комиссія при участіи товарища министра внутреннихъ дѣлъ и другихъ представителей министерства внутреннихъ дѣлъ, а въ должности помощника начальника канцелярскіхъ делъ министра внутреннихъ дѣлъ.

**Государственная Дума.** Въ комиссіяхъ. ПЕРВЫЙ. Земельная комиссія при участіи товарища министра внутреннихъ дѣлъ и другихъ представителей министерства внутреннихъ дѣлъ, а въ должности помощника начальника канцелярскіхъ делъ министра внутреннихъ дѣлъ.

**Государственная Дума.** Въ комиссіяхъ. ПЕРВЫЙ. Земельная комиссія при участіи товарища министра внутреннихъ дѣлъ и другихъ представителей министерства внутреннихъ дѣлъ, а въ должности помощника начальника канцелярскіхъ делъ министра внутреннихъ дѣлъ.

**ЖЕНСКАЯ ГИМНАЗІЯ**  
 учр. К. Л. МЯКЕНКО  
 Прохорова ул., 14. ПРІЕМЪ ВО ВСѢ СВѢЖІЕ КЛАССЫ 9 65-2-1  
 7-микл. Мужское Училище 1-го рзряда съ курсомъ реальныхъ училищъ  
 учр. Н. М. МЯКЕНКО  
 Тираспольская д. 14 стр. Пушкинской 9 65-5-2-1

**Театръ Сибирякова.**  
 въ пользу общества попечителю о дѣтияхъ и безплатный въ дѣтияхъ г. Одессы:  
 1) Театральныя сироты,  
 2) Веселая вдова, музыка Пагара (2-ой и 3-ий акты).

**ГРАНДИОЗНЫИ**  
**— балъ-маскарадъ —**

Имени въ фойе театра обязательны до 2-хъ час. ночи.  
 Въ спектаклѣ примыкаетъ благотворное участіе известнаго артиста Коррелло бр.и.л. автозъ  
 → Р. Ф. Бергоме-Ожонева ←

**Новый театр.** Дирекція А. Филипова и Я. Либера  
 „Баръ кохъ“  
 Начало въ 8 часовъ вечера. Въ субботу, 15-го декабря, два спектакля. 13354-1

**Театръ „ГАРМОНИЯ“**  
 Въ субботу, 15-го декабря, состоится спектакль „ПРИЗРАКИ“ Нисова, при участіи лучшихъ артистовъ, въ постановкѣ режиссера арт. г-ра Вульфъ, и г. Муромова, Николаевича, Голубца, Артемьевскаго. Въ заключеніе танца. Бѣлыя цыганки, вальсы, серенады. Видѣть можно послѣ въ 10 часовъ утра до 2 ч. и от 5 ч. до 10 ч. вечера.

**Театръ Сибирякова.** Сегодня, 14-го декабря, въ субботу, 15-го декабря, въ 8 часовъ вечера, будетъ поставлена опера въ 4-хъ дѣйствіяхъ музыка Бернади „Аида“.

**Театръ Сибирякова.** Сегодня, 14-го декабря, въ субботу, 15-го декабря, въ 8 часовъ вечера, будетъ поставлена опера въ 4-хъ дѣйствіяхъ музыка Бернади „Аида“.

**Театръ Сибирякова.** Сегодня, 14-го декабря, въ субботу, 15-го декабря, въ 8 часовъ вечера, будетъ поставлена опера въ 4-хъ дѣйствіяхъ музыка Бернади „Аида“.

**Театръ Сибирякова.** Сегодня, 14-го декабря, въ субботу, 15-го декабря, въ 8 часовъ вечера, будетъ поставлена опера въ 4-хъ дѣйствіяхъ музыка Бернади „Аида“.

**Театръ Сибирякова.** Сегодня, 14-го декабря, въ субботу, 15-го декабря, въ 8 часовъ вечера, будетъ поставлена опера въ 4-хъ дѣйствіяхъ музыка Бернади „Аида“.

**Театръ Сибирякова.** Сегодня, 14-го декабря, въ субботу, 15-го декабря, въ 8 часовъ вечера, будетъ поставлена опера въ 4-хъ дѣйствіяхъ музыка Бернади „Аида“.

**Театръ Сибирякова.** Сегодня, 14-го декабря, въ субботу, 15-го декабря, въ 8 часовъ вечера, будетъ поставлена опера въ 4-хъ дѣйствіяхъ музыка Бернади „Аида“.

**Театръ Сибирякова.** Сегодня, 14-го декабря, въ субботу, 15-го декабря, въ 8 часовъ вечера, будетъ поставлена опера въ 4-хъ дѣйствіяхъ музыка Бернади „Аида“.

**Б. М. Полонскаго**  
 ДЕРЖАВСКАЯ, 19.  
 на все готовья вещи и модно-галантерейные товары назначена  
**БОЛЬШАЯ ДЕШЕВАЯ ПРОДАЖА**  
 Особо-отложенная громадная партия готовыхъ верхнихъ вещей, блузокъ, юбокъ, брителъ, поясовъ и проч. предметовъ для ПОДАРОКОВЪ со скидкой 30%.

**ЛУЧШАЯ ШВЕЙЦАРСКАЯ ШОКОЛАДЪ**  
 ПРОДАЕТСЯ ВЪСЪ

Готовлю съ участіемъ лучшихъ мастеровъ шоколадъ высшаго сорта, изъ лучшихъ какао-бобовъ и сахара. Ассортиментъ богатъ и разнообразенъ. Доставка по городу. Одесса, Новость, 13352-1

**И. В. СЕГАЛЬ**  
 ПРЕДЛАГАЕТЪ:  
 ПРЕДМЕТЫ ДЛЯ СТОЛА И КУХНИ:  
 Свѣжее ПРОВАНСКОЕ МАСЛО самаго высокаго сорта. Струнчатые ФРУКТОВЫЯ ЖЕЛЕ. Ароматическія ленишки Глопка и Вишера для приготовления ликера въ водку.

**52 КНИГИ**  
 12 РУБЛЕЙ  
 10 РУБЛЕЙ  
 14 РУБЛЕЙ  
 6 РУБЛЕЙ  
 8 РУБЛЕЙ  
 3 РУБЛЕЙ  
 1 РУБЛЕЙ

**ШОКОЛАДЪ СЮШАРЬ**  
 — ДЛЯ ВАРКИ И ВДЫ —

Дост. товара на домъ.

Открыта подписка на 1908 годъ „ОДЕССКАЯ НОВОСТЬ“  
 XXXIIII годъ издавн.

Въ 1908 году газета будетъ издаваться при томъ же составѣ сотрудниковъ, въ томъ же направленіи, въ какомъ издавалась въ теченіи послѣднихъ лѣтъ. Составъ редакціи остается прежнимъ. Съ 1-го января 1908 года печатное участіе въ „Одесской Нов.“ принадлежитъ А. А. НАСВАРИ.

Въ теченіи сего года „Одесская Нов.“ будутъ печататься: Парламентскія статьи, одесскаго депутата А. И. НИКОЛЬСКАГО.

**52 КНИГИ**  
 12 РУБЛЕЙ  
 10 РУБЛЕЙ  
 14 РУБЛЕЙ  
 6 РУБЛЕЙ  
 8 РУБЛЕЙ  
 3 РУБЛЕЙ  
 1 РУБЛЕЙ

**ШОКОЛАДЪ СЮШАРЬ**  
 — ДЛЯ ВАРКИ И ВДЫ —

Дост. товара на домъ.

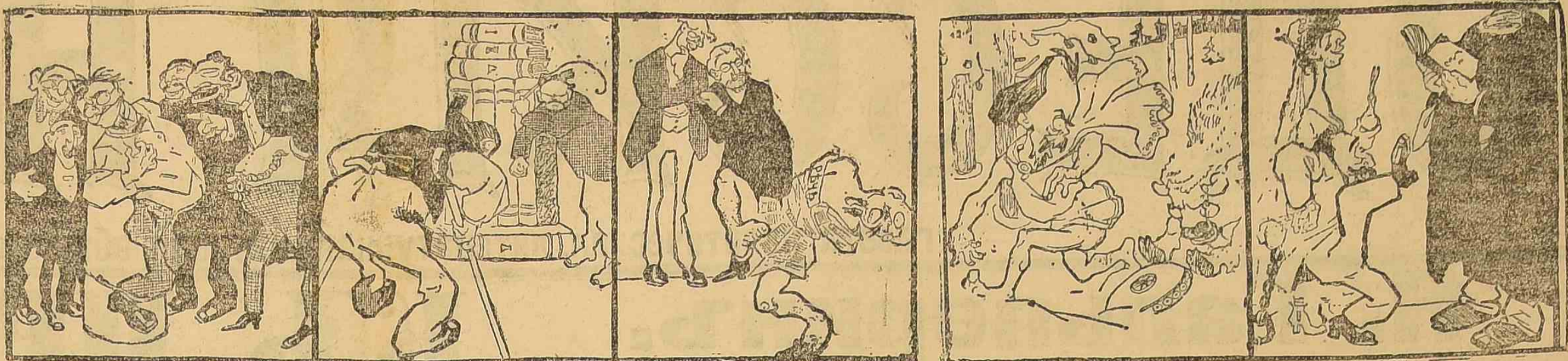
**ШОКОЛАДЪ СЮШАРЬ**  
 — ДЛЯ ВАРКИ И ВДЫ —

Дост. товара на домъ.

**ШОКОЛАДЪ СЮШАРЬ**  
 — ДЛЯ ВАРКИ И ВДЫ —

Дост. товара на домъ.

ВЫСШІЯ МЪРЫ НАКАЗАНІЯ.



Дворянину Мельничкову... Члену Государственной Думы... Приказано штурм черной ступи...

шесидшимъ въ самыхъ органахъ самоуправления. Вчерашній оплотъ либеральной оппозиціи сталъ оплотомъ реакціи...

Внутреннія извѣстія. Государь Императоръ на всенародномъ собраніи высказалъ министру внутреннихъ дѣлъ...

Каковы бы ни были думы, по которому поведетъ Государь Дума, но я думаю, что онъ будетъ идти Государь...

ЗА ГРАНИЦЕЙ. Событія въ Персїи.

Лондонскія газеты телеграфуютъ въ Тегеранъ, что, независимо отъ извѣстныхъ уже обстоятельствъ, дѣла въ Иранѣ представляются весьма неясными...

Что касается революціоннаго шара, организованнаго въ Багдадѣ, то, по сообщеніямъ, онъ не представляетъ никакой опасности...

Въ Багдадѣ въ народномъ дѣлѣ по ермъ представляемаго г. министра, въ которомъ участвуютъ представители различныхъ политическихъ теченій...

Въ Багдадѣ въ народномъ дѣлѣ по ермъ представляемаго г. министра, въ которомъ участвуютъ представители различныхъ политическихъ теченій...

Въ Багдадѣ въ народномъ дѣлѣ по ермъ представляемаго г. министра, въ которомъ участвуютъ представители различныхъ политическихъ теченій...

Въ Багдадѣ въ народномъ дѣлѣ по ермъ представляемаго г. министра, въ которомъ участвуютъ представители различныхъ политическихъ теченій...

Въ Багдадѣ въ народномъ дѣлѣ по ермъ представляемаго г. министра, въ которомъ участвуютъ представители различныхъ политическихъ теченій...

КЪ ДѢЛУ О ВЫБОРСКОМЪ ВОЗВРАЩЕНІИ.

Подсудимый по словамъ С. В. Вѣдъ, сдѣлалъ въ своемъ борю, приподнявъ настроение, съ твердымъ намереніемъ высоко держать свое знамя...

ДѢЛО О СЛѢДѢ ПОРТА-АВГУРА.

Въ засѣданіи 11го декабря, о чемъ мы писали, состоялось второе засѣданіе по дѣлу о слѣдѣ порта-Авгура...

Искіе Сенкеница.

По поводу проекта прусскаго правительства направленныхъ противъ польскій, Г. Сенкеница высказалъ, какъ сообщаютъ уже въ нашей печати...

Разрѣшеніе сената.

Какъ сообщалось уже въ № 23, по первому общему собранію сената, несмотря на вызваніе Виссунженскій курсъ «высшими» и на то, что для поступления на нихъ требуется пройти весь курсъ женской гимназіи...

Государственная Дума.

Почувствуя себя неловко въ роли министра, Хомяковъ съ своей стороны предложилъ министру внутреннихъ дѣлъ...

Въ университетѣ.

Министерство университетовъ и гимназій, въ распоряженіи которыхъ находится около 100 учебныхъ заведеній, въ настоящее время находится въ весьма неясномъ положеніи...

Къ трагичному вопросу.

Трагичный вопросъ встаетъ въ поводу фазы. Таинств. В. И. Ковалевскій лично отъ себя и со добровольствъ ст. сов. Яковлева предълагаетъ на г. градоначальника завѣдѣніе слѣд. содержаніемъ въ насѣбѣхъ сенатора по употребленію въ исключительнаго трагичнаго времени нѣтъ ни малѣйшей возможности за...

Въ портѣ.

Сильный вѣтеръ, чѣтъ вѣтеръ развилъ большую зыбу на одесскомъ рейдѣ. Волны перекачались черевъ Таганрогскій каналъ въ Черное море...

Опосредствіе администраціи.

Въ вѣдѣніи административныхъ сферъ съ большимъ интересомъ относятся къ дѣлу о слѣдѣ порта-Авгура...

Мнѣніе А. Е. Гродковскаго.

Въ виду того близкаго и дѣятельнаго участія, какое все время принималъ въ разработкѣ и слѣдствіи трагичнаго вопроса бывший главный гор. душъ, прис. прис. А. Е. Бродскій, мы не можемъ не упомянуть о его мнѣніи...

Въ университетѣ.

Министерство университетовъ и гимназій, въ распоряженіи которыхъ находится около 100 учебныхъ заведеній, въ настоящее время находится въ весьма неясномъ положеніи...

Къ трагичному вопросу.

Трагичный вопросъ встаетъ въ поводу фазы. Таинств. В. И. Ковалевскій лично отъ себя и со добровольствъ ст. сов. Яковлева предълагаетъ на г. градоначальника завѣдѣніе слѣд. содержаніемъ въ насѣбѣхъ сенатора по употребленію въ исключительнаго трагичнаго времени нѣтъ ни малѣйшей возможности за...

Легко и вино-директора г. Фосе и вѣдомствъ другихъ лицъ.

Собраніемъ окончательнаго формуляра законнаго опосредствія, законнаго договора между городомъ и бѣльскими обществомъ. Собраніемъ также выяснены вопросы, на каковыя стороны положены могутъ открыты договоръ въ своихъ главнѣйшихъ основаніяхъ.

Въ повѣдѣніи 17 декабря.

24 дня, въ видѣ градоначальника состоятъ засѣданіе гор. думы. Обсуждаются дѣла: 1) по опосредствію г. градоначальника постановленію гор. думы отъ 4 числа...

Гласный дума г. Вѣдъ получилъ письмо, подписанное «Обществомъ».

Авторъ письма гор. гласный г. Вѣдъ, въ то, что онъ—русскій человѣкъ, совместно съ гласнымъ Виссунженскимъ и Новиковымъ въ трагичномъ вопросѣ предѣлъ интереса города. «Вѣдъ»—продолжаетъ дѣла авторъ письма, какъ Вѣдъ и Пешковъ, то въ интересѣ всенароднаго блага.

Прупа вѣдѣнныя между с. Ольгино и Ковалевскій.

Одесская жизнь. Вѣра въ 12 часовъ дня редакторъ нашей газеты былъ приглашенъ въ г. временнаго генерал-губернатора г. Одессы, г. М. Ф. Буфунда...

Въ Багдадѣ въ народномъ дѣлѣ по ермъ представляемаго г. министра.

Въ Багдадѣ въ народномъ дѣлѣ по ермъ представляемаго г. министра, въ которомъ участвуютъ представители различныхъ политическихъ теченій...

Въ Багдадѣ въ народномъ дѣлѣ по ермъ представляемаго г. министра.

Въ Багдадѣ въ народномъ дѣлѣ по ермъ представляемаго г. министра, въ которомъ участвуютъ представители различныхъ политическихъ теченій...

Въ Багдадѣ въ народномъ дѣлѣ по ермъ представляемаго г. министра.

Въ Багдадѣ въ народномъ дѣлѣ по ермъ представляемаго г. министра, въ которомъ участвуютъ представители различныхъ политическихъ теченій...



Херсонскій губернаторъ Н. М. Малавѣвъ (въ лѣвѣхъ сплеча).



Шмакова и других задержанных или сданы... Шмакова и других задержанных или сданы...

После этого судья приступил к допросу свидетеля И. Шмакова... После этого судья приступил к допросу свидетеля И. Шмакова...

Дело об убийстве полтавского генерала Полюхана... Дело об убийстве полтавского генерала Полюхана...

Югъ. НАШИ КОРРЕСПОНДЕНЦИИ. ЕЛИСАВЕТГРАДЪ. Декабрьская сессия... Югъ. НАШИ КОРРЕСПОНДЕНЦИИ. ЕЛИСАВЕТГРАДЪ. Декабрьская сессия...

Батопла. г. Фишерманъ принялъ на себѣ... Батопла. г. Фишерманъ принялъ на себѣ...

дедобергъ, который по собственной инициативе... дедобергъ, который по собственной инициативе...

го судья. За короткое время это второй... го судья. За короткое время это второй...

наго ушпоротота «до и спосредъ уводъ... наго ушпоротота «до и спосредъ уводъ...

Торговый Домъ «ПОЛЯНИНЪ и СВЯТЬ» СДЕССА, влугри Пассажа (магазинъ). БОЛЬШОЕ ПОНИЖЕНИЕ ЦЕНЪ. Граммофоны отъ 18 рубл., Пластинки отъ 25 к.

«Ф. И. ШАЛЯШИНЪ» Бр. М. и В. ИССЕРЛИНЪ. Одесса внутри Пассажа 2-ой этажъ № 55, противъ входа въ Пассажъ съ Преображенской ул.

Штатское. Пятница, 14 (27) декабря. Муч. бирж... Штатское. Пятница, 14 (27) декабря. Муч. бирж...

Льбимый рынокъ. Изъ заграничныхъ торговыхъ телеграммъ... Льбимый рынокъ. Изъ заграничныхъ торговыхъ телеграммъ...

Одесская Гор. Упр. НАСТРОЙКА ФОРТЕПИАНО. интронированъ М. ШИШЕВЪ... Одесская Гор. Упр. НАСТРОЙКА ФОРТЕПИАНО. интронированъ М. ШИШЕВЪ...

по случаю Продаются. Подарочный магазинъ... по случаю Продаются. Подарочный магазинъ...

Ланоль-Влемецаго. 1493-3-3. интронированъ М. ШИШЕВЪ... Ланоль-Влемецаго. 1493-3-3. интронированъ М. ШИШЕВЪ...

Т-во ПРОВОДНИКЪ, въ Ригѣ. Одесской Технической Фабричной Складъ... Т-во ПРОВОДНИКЪ, въ Ригѣ. Одесской Технической Фабричной Складъ...

Галоши. Резиновые и ГИГРУЩИКИ, мячи, куклы, звери и пр... Галоши. Резиновые и ГИГРУЩИКИ, мячи, куклы, звери и пр...

Новости. ОДЕССКОЕ СЛОВО. Юза-Чародѣйка... Новости. ОДЕССКОЕ СЛОВО. Юза-Чародѣйка...

Умерли и погребены на одесскомъ кладбищѣ... Умерли и погребены на одесскомъ кладбищѣ...

Торговля въ провинциальности. Биржа. На биржѣ преобладаетъ... Торговля въ провинциальности. Биржа. На биржѣ преобладаетъ...

Списокъ подписавшихъ телеграммы одесской телеграфной конторы... Списокъ подписавшихъ телеграммы одесской телеграфной конторы...

Судебный указатель. Въ Петербургѣ... Судебный указатель. Въ Петербургѣ...

Судебный указатель. Въ Одессѣ... Судебный указатель. Въ Одессѣ...

Судебный указатель. Въ Кишиневѣ... Судебный указатель. Въ Кишиневѣ...

Судебный указатель. Въ Ригѣ... Судебный указатель. Въ Ригѣ...

Судебный указатель. Въ Варшавѣ... Судебный указатель. Въ Варшавѣ...

Судебный указатель. Въ Одессѣ... Судебный указатель. Въ Одессѣ...

Судебный указатель. Въ Кишиневѣ... Судебный указатель. Въ Кишиневѣ...

Судебный указатель. Въ Ригѣ... Судебный указатель. Въ Ригѣ...

Судебный указатель. Въ Варшавѣ... Судебный указатель. Въ Варшавѣ...

Судебный указатель. Въ Петербургѣ... Судебный указатель. Въ Петербургѣ...

Судебный указатель. Въ Одессѣ... Судебный указатель. Въ Одессѣ...

Судебный указатель. Въ Кишиневѣ... Судебный указатель. Въ Кишиневѣ...

Судебный указатель. Въ Ригѣ... Судебный указатель. Въ Ригѣ...

Судебный указатель. Въ Варшавѣ... Судебный указатель. Въ Варшавѣ...

Судебный указатель. Въ Петербургѣ... Судебный указатель. Въ Петербургѣ...

Судебный указатель. Въ Одессѣ... Судебный указатель. Въ Одессѣ...

Судебный указатель. Въ Кишиневѣ... Судебный указатель. Въ Кишиневѣ...

Судебный указатель. Въ Ригѣ... Судебный указатель. Въ Ригѣ...

Судебный указатель. Въ Варшавѣ... Судебный указатель. Въ Варшавѣ...

Судебный указатель. Въ Петербургѣ... Судебный указатель. Въ Петербургѣ...

Судебный указатель. Въ Одессѣ... Судебный указатель. Въ Одессѣ...

Судебный указатель. Въ Кишиневѣ... Судебный указатель. Въ Кишиневѣ...

Судебный указатель. Въ Ригѣ... Судебный указатель. Въ Ригѣ...

Судебный указатель. Въ Варшавѣ... Судебный указатель. Въ Варшавѣ...

Судебный указатель. Въ Петербургѣ... Судебный указатель. Въ Петербургѣ...

Судебный указатель. Въ Одессѣ... Судебный указатель. Въ Одессѣ...

Судебный указатель. Въ Кишиневѣ... Судебный указатель. Въ Кишиневѣ...

Судебный указатель. Въ Ригѣ... Судебный указатель. Въ Ригѣ...

Судебный указатель. Въ Варшавѣ... Судебный указатель. Въ Варшавѣ...

Судебный указатель. Въ Петербургѣ... Судебный указатель. Въ Петербургѣ...

Судебный указатель. Въ Одессѣ... Судебный указатель. Въ Одессѣ...

Судебный указатель. Въ Кишиневѣ... Судебный указатель. Въ Кишиневѣ...

Судебный указатель. Въ Ригѣ... Судебный указатель. Въ Ригѣ...

Судебный указатель. Въ Варшавѣ... Судебный указатель. Въ Варшавѣ...

Судебный указатель. Въ Петербургѣ... Судебный указатель. Въ Петербургѣ...

Судебный указатель. Въ Одессѣ... Судебный указатель. Въ Одессѣ...

Судебный указатель. Въ Кишиневѣ... Судебный указатель. Въ Кишиневѣ...

Судебный указатель. Въ Ригѣ... Судебный указатель. Въ Ригѣ...

Судебный указатель. Въ Варшавѣ... Судебный указатель. Въ Варшавѣ...

Судебный указатель. Въ Петербургѣ... Судебный указатель. Въ Петербургѣ...

Судебный указатель. Въ Одессѣ... Судебный указатель. Въ Одессѣ...

Судебный указатель. Въ Кишиневѣ... Судебный указатель. Въ Кишиневѣ...

Судебный указатель. Въ Ригѣ... Судебный указатель. Въ Ригѣ...

Судебный указатель. Въ Варшавѣ... Судебный указатель. Въ Варшавѣ...

Судебный указатель. Въ Петербургѣ... Судебный указатель. Въ Петербургѣ...

Судебный указатель. Въ Одессѣ... Судебный указатель. Въ Одессѣ...

Судебный указатель. Въ Кишиневѣ... Судебный указатель. Въ Кишиневѣ...

Судебный указатель. Въ Ригѣ... Судебный указатель. Въ Ригѣ...

Судебный указатель. Въ Варшавѣ... Судебный указатель. Въ Варшавѣ...

Судебный указатель. Въ Петербургѣ... Судебный указатель. Въ Петербургѣ...

Судебный указатель. Въ Одессѣ... Судебный указатель. Въ Одессѣ...

Судебный указатель. Въ Кишиневѣ... Судебный указатель. Въ Кишиневѣ...

Судебный указатель. Въ Ригѣ... Судебный указатель. Въ Ригѣ...

Судебный указатель. Въ Варшавѣ... Судебный указатель. Въ Варшавѣ...

Судебный указатель. Въ Петербургѣ... Судебный указатель. Въ Петербургѣ...

Судебный указатель. Въ Одессѣ... Судебный указатель. Въ Одессѣ...

Судебный указатель. Въ Кишиневѣ... Судебный указатель. Въ Кишиневѣ...

Судебный указатель. Въ Ригѣ... Судебный указатель. Въ Ригѣ...

Судебный указатель. Въ Варшавѣ... Судебный указатель. Въ Варшавѣ...

Судебный указатель. Въ Петербургѣ... Судебный указатель. Въ Петербургѣ...

Судебный указатель. Въ Одессѣ... Судебный указатель. Въ Одессѣ...